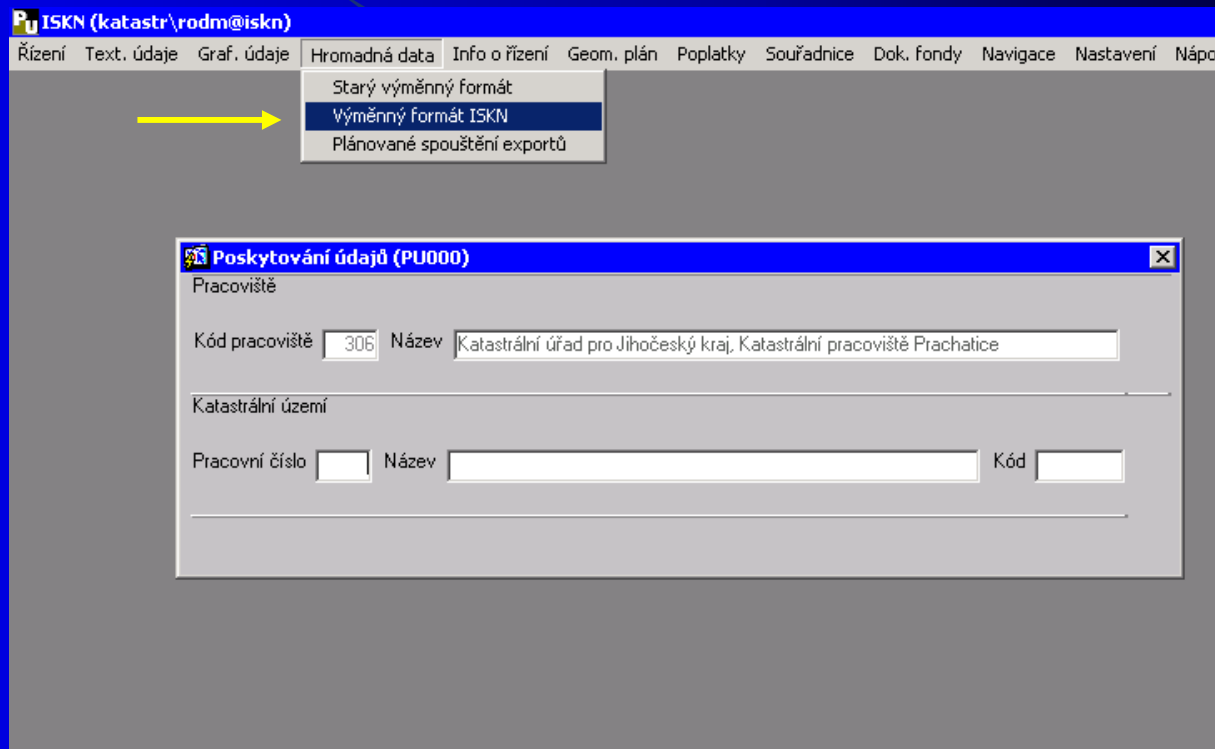


# Export NVF-podklady pro GP

- Aplikace TO-uživatelská role U\_VYMENNY\_FORMAT

## Aplikace PU

Hromadná data-Výměnný formát ISKN



# Výstup VF ISKN(PP039)-Podklady pro GP

- Znaková sada, Výstupní formát,
- Vyber soubor-sjednocení názvů souborů  
např.název k.ú.(vcelna.vfk) nebo číslo řízení PM(PM124-05.vfk)
- Parametry exportu-Podklady pro GP

Výstup VF ISKN (PP039)

Exportovaný soubor

Soubor: C:\ISKN\_Home\Temp\Export\Export.vfk

Znaková sada

EE8ISO8859P2  EE8MSWIN1250

Výstupní formát

VFK  XML

Vyber soubor

Datové skupiny | Parametry exportu

Parametry exportu

Platnost od: 13.10.2005 08:48

Platnost do: 13.10.2005 08:48

Pouze změny

Potvrzené GP

Podklady pro GP

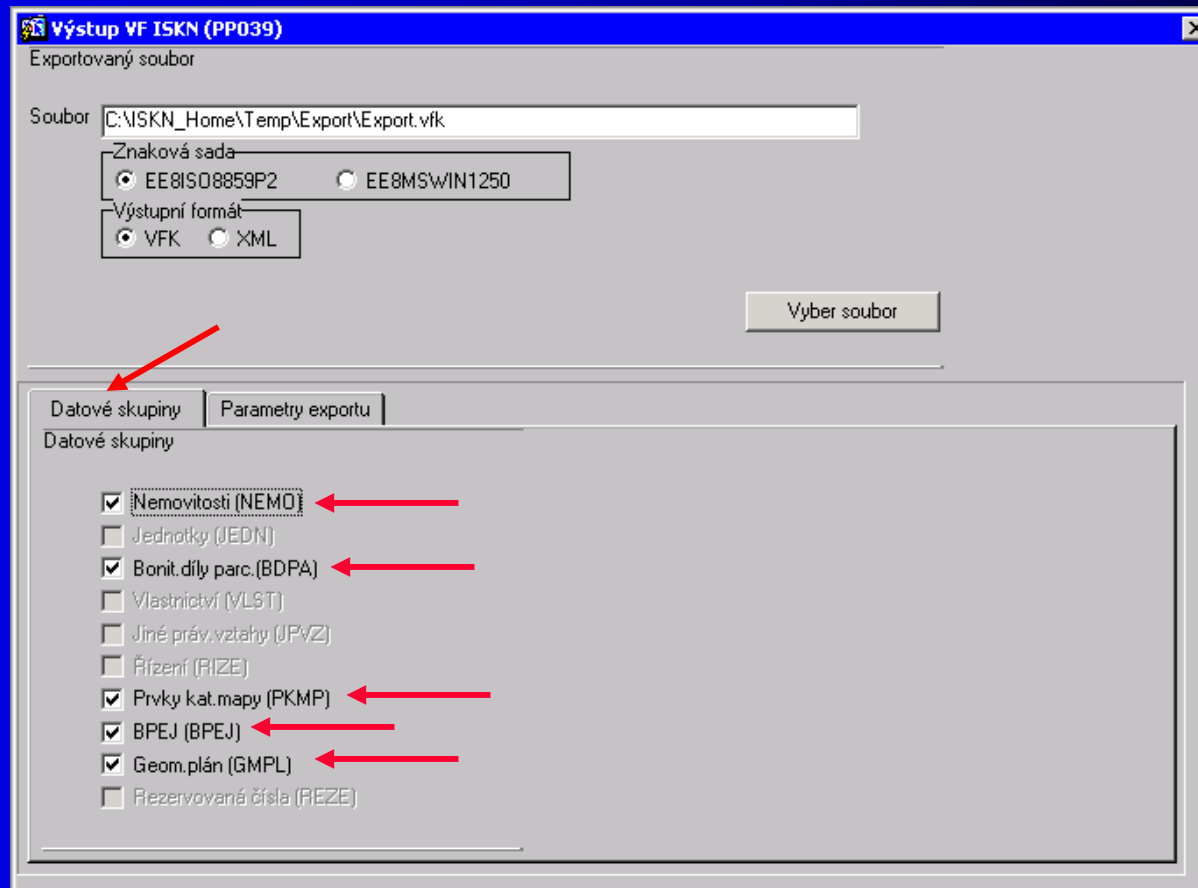
Katastr.úz.:

Opráv.sub.:

Parcely:

Výběr z mapy | Výběr ze seznamu | Zobrazit seznam | Vynulování seznamu | Export

- Datové skupiny-NEMO, BDPA, PKMP, BPEJ, GMPL



# Export celého k.ú.

**Výstup VF ISKN (PP039)**

Exportovaný soubor

Soubor: C:\ISKN\_Home\Temp\Export\Export.vfk

Znaková sada  
 EE8ISO8859P2  EE8MSWIN1250

Výstupní formát  
 VFK  XML

Vyber soubor

---

Datové skupiny | Parametry exportu

Parametry exportu

Platnost od: 13.10.2005 08:48  
Platnost do: 13.10.2005 08:48

Pouze změny  
 Potvrzené GP  
 Podklady pro GP

Kastr.úz.: Počet vybraných záznamů = 1



Opráv.sub.:  
Parcely:

Výběr z mapy | **Výběr ze seznamu** | Zobrazit seznam | Vynulování seznamu | Export

- Výběr v seznamu k.ú. (PP 008)

Katastrální území

Kód	Katastrální území	Obec	Okres
<input checked="" type="checkbox"/> 689777	Němčice u Netolic	Němčice	Prachatice
<input type="checkbox"/>			
<input type="checkbox"/>			
<input type="checkbox"/>			
<input type="checkbox"/>			
<input type="checkbox"/>			
<input type="checkbox"/>			
<input type="checkbox"/>			
<input type="checkbox"/>			
<input type="checkbox"/>			
<input type="checkbox"/>			
<input type="checkbox"/>			
<input type="checkbox"/>			
<input type="checkbox"/>			
<input type="checkbox"/>			
<input type="checkbox"/>			
<input type="checkbox"/>			
<input type="checkbox"/>			
<input type="checkbox"/>			

Zobrazit seznam   Zapsat vybrané



- Možnost zobrazení a vynulování seznamu k.ú., EXPORT

The screenshot shows a dialog box titled "Výstup VF ISKN (PP039)". It has a tabbed interface with "Parametry exportu" selected. The "Exportovaný soubor" section includes a file path "C:\NSKN\_Home\Temp\Export\Export.vfk", a character set selection (EE8ISO8859P2 selected), and an output format selection (VFK selected). Below this is a "Vyber soubor" button. The "Parametry exportu" section contains fields for "Platnost od" and "Platnost do" (both set to "13.10.2005 09:19"), checkboxes for "Pouze změny" (unchecked), "Potvrzené GP" (checked), and "Podklady pro GP" (checked). There are also fields for "Katastr.úz." (set to "Počet vybraných záznamů = 1"), "Opráv.sub.", and "Parcely". At the bottom, there are five buttons: "Výběr z mapy", "Výběr ze seznamu", "Zobrazit seznam", "Vynulování seznamu", and "Export". Three red arrows point to the "Zobrazit seznam", "Vynulování seznamu", and "Export" buttons.

# Export části k.ú.

- Zatím bez bloku BPEJ

**Výstup VF ISKN (PP039)**

Exportovaný soubor

Soubor: C:\ISKN\_Home\Temp\Export\Export.vfk

Znaková sada  
 EE8ISO8859P2  EE8MSWIN1250

Výstupní formát  
 VFK  XML

Vyber soubor

Datové skupiny | Parametry exportu

Parametry exportu

Platnost od: 13.10.2005 09:23  
Platnost do: 13.10.2005 09:23

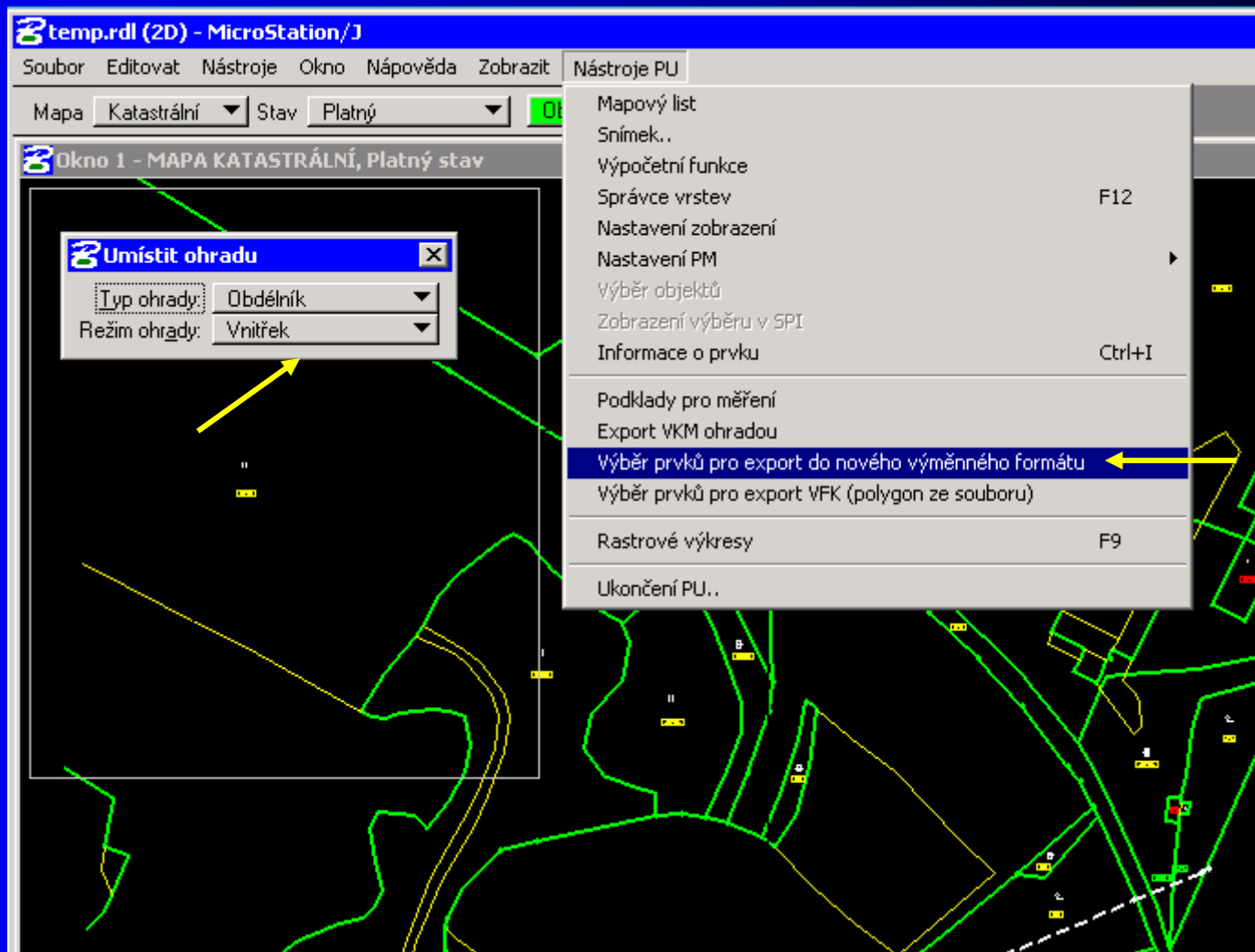
Pouze změny  
 Potvrzené GP  
 Podklady pro GP

Katastr.úz.:  
Opráv.sub.:  
Parcely:

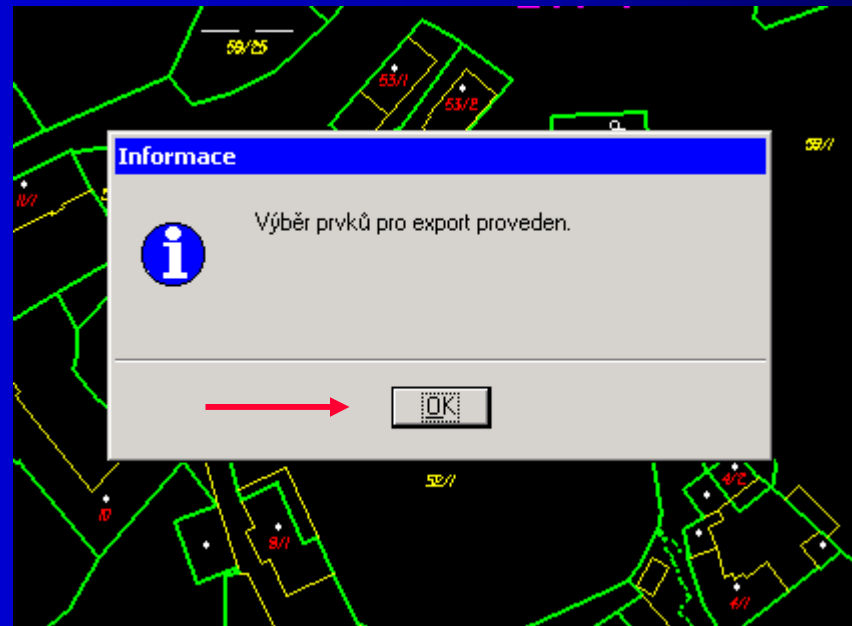
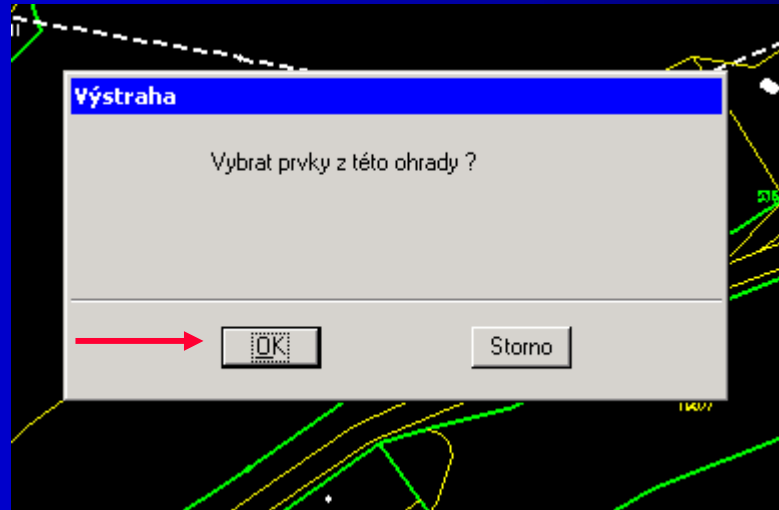
Výběr z mapy    Výběr ze seznamu    Zobrazit seznam    Vynulování seznamu    Export



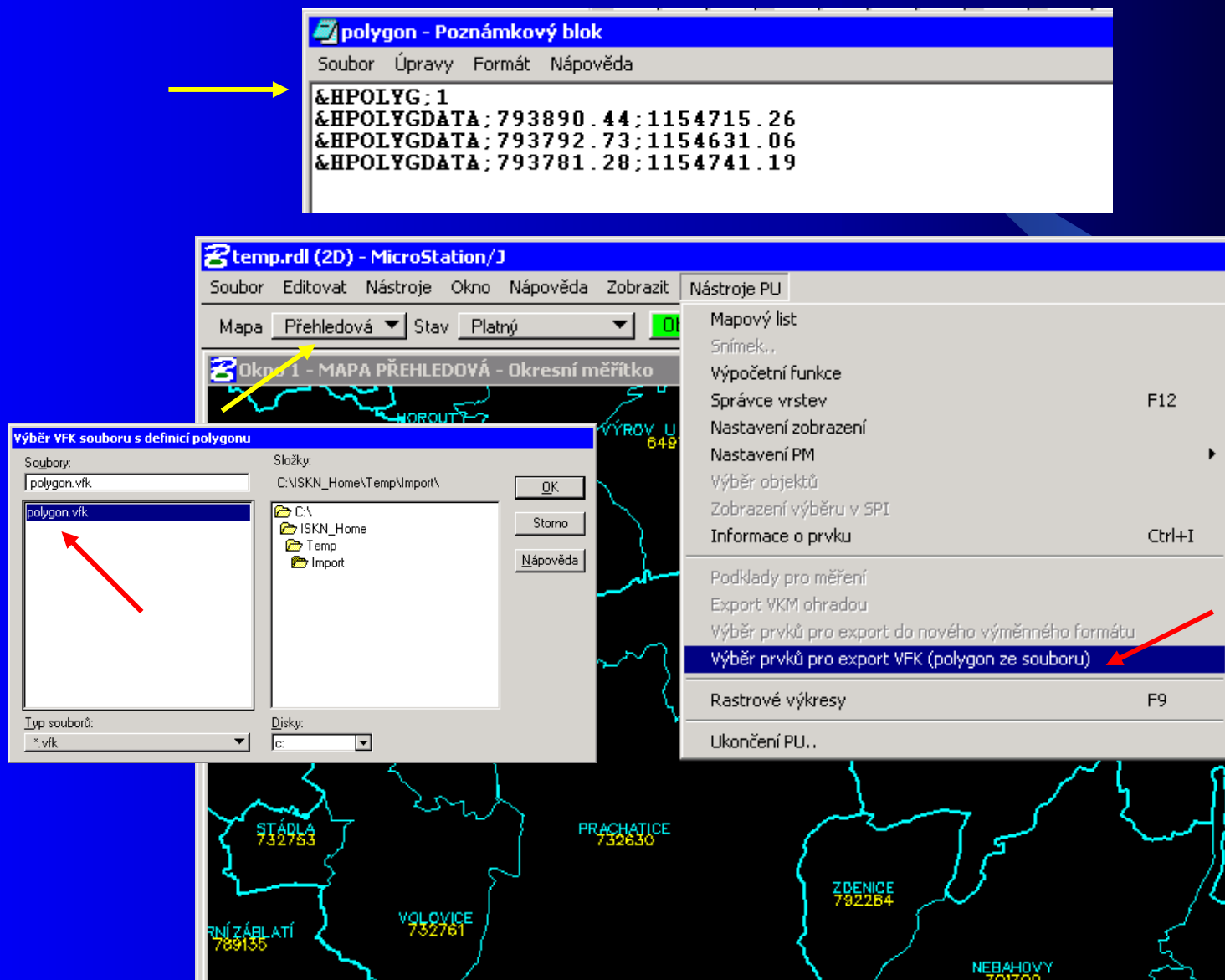
- Výběr prvků pro export ohradou
- Prvky mapy, parcelní čísla uvnitř ohrady
- výběr bodů polohopisu (RES) pro export v k.ú. bez DKM



- Potvrzení výběru prvků pro export



- Varianta výběru prvků pro export-polygon ze souboru \*.vfk
  - Režim ohrady-Překrytí



- Vybrané parcely dle grafického výběru

**Výstup VF ISKN (PP039)**

Exportovaný soubor

Soubor: C:\ISKN\_Home\Temp\Export\Export.vfk

Znaková sada:  
 EE8ISO8859P2     EE8MSWIN1250

Výstupní formát:  
 VFK     XML

Vyber soubor

---

Datové skupiny    Parametry exportu

Parametry exportu

Platnost od: 13.10.2005 09:23

Platnost do: 13.10.2005 09:23

Pouze změny

Potvrzené GP

Podklady pro GP

Katastr.úz.: \_\_\_\_\_

Opráv.sub.: \_\_\_\_\_

Parcely: Počet vybraných záznamů = 19

Výběr z mapy    Výběr ze seznamu    **Zobrazit seznam**    Vynulování seznamu    Export

- Zobrazení seznamu parcel (PU 144)

Katastrální	území	Druh č.	ZE	Číslo	Podděl.	Díl	Typ	TypZE	Druh poz.	Zp.využ	Pův. k.ú.
679569	Zábrdí u Lažišť	1		6			PKN		13		
679569	Zábrdí u Lažišť	1		7			PKN		13		
679569	Zábrdí u Lažišť	1		9	1		PKN		13		
679569	Zábrdí u Lažišť	1		9	2		PKN		13	12	
679569	Zábrdí u Lažišť	1		10			PKN		13		
679569	Zábrdí u Lažišť	1		11	1		PKN		13		
679569	Zábrdí u Lažišť	1		12			PKN		13		
679569	Zábrdí u Lažišť	1		49			PKN		13		
679569	Zábrdí u Lažišť	1		53	1		PKN		13		
679569	Zábrdí u Lažišť	1		53	2		PKN		13		
679569	Zábrdí u Lažišť	2		45			PKN		5		
679569	Zábrdí u Lažišť	2		47	1		PKN		5		
679569	Zábrdí u Lažišť	2		52	1		PKN		5		
679569	Zábrdí u Lažišť	2		52	2		PKN		5		
679569	Zábrdí u Lažišť	2		52	3		PKN		5		
679569	Zábrdí u Lažišť	2		57			PKN		5		
679569	Zábrdí u Lažišť	2		59	22		PKN		5		

- Možnost dodatečného výběru parcel
  - pro k.ú. bez DKM

**Výstup VF ISKN (PP039)** [X]

Exportovaný soubor

Soubor: C:\ISKN\_Home\Temp\Export\Export.vfk

Znaková sada

EE8ISO8859P2     EE8MSWIN1250

Výstupní formát

VFK     XML

Vyber soubor

---

Datové skupiny    Parametry exportu

Parametry exportu

Platnost od: 13.10.2005 10:27

Platnost do: 13.10.2005 10:27

Pouze změny

Potvrzené GP


Podklady pro GP

Katastr. úz.: \_\_\_\_\_

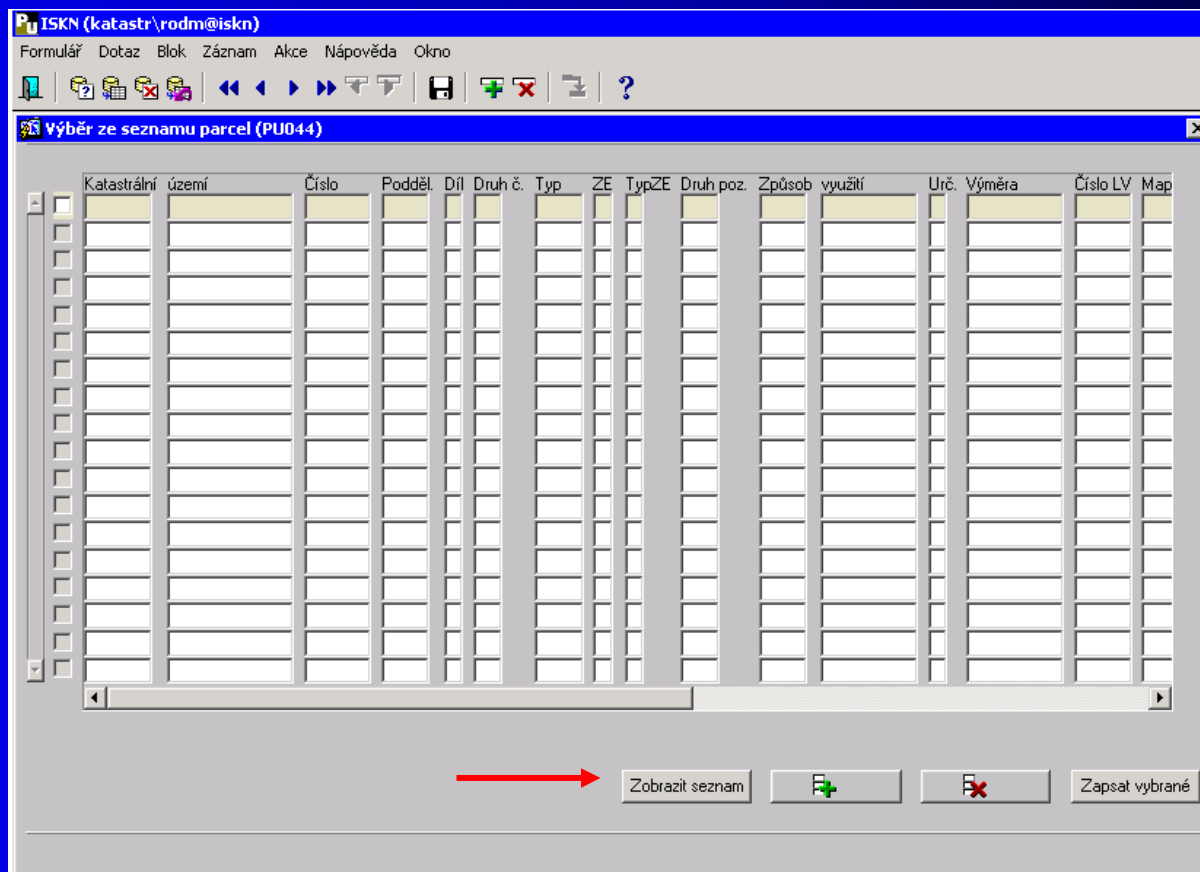
Opráv. sub.: \_\_\_\_\_

Parcely: Počet vybraných záznamů = 19

Výběr z mapy    **Výběr ze seznamu**    Zobrazit seznam    Vynulování seznamu    Export



- Výběr ze seznamu parcel (PU 044)




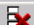
ISKN (katastr\rodm@iskn)

Formulář Dotaz Blok Záznam Akce Náповěda Okno

Formulář

Výběr ze seznamu parcel (PU044)

Katastrální území	Číslo	Podděl.	Díl	Druh č.	Typ	ZE	TypZE	Druh poz.	Způsob využití	Urč.	Výměra	Číslo LV	Map

Zobrazit seznam         Zapsat vybrané

- Možnost vynulování výběru, EXPORT

**Výstup VF ISKN (PP039)**

Exportovaný soubor

Soubor: C:\ISKN\_Home\Temp\Export\Export.vfk

Znaková sada  
 EE8ISO8859P2  EE8MSWIN1250

Výstupní formát  
 VFK  XML

Vyber soubor

---

Datové skupiny | Parametry exportu

Parametry exportu

Platnost od: 13.10.2005 10:27  
Platnost do: 13.10.2005 10:27

Pouze změny  
 Potvrzené GP  
 Podklady pro GP

Katastr.úz.:  
Opráv.sub.:  
Parcely: Počet vybraných záznamů = 15

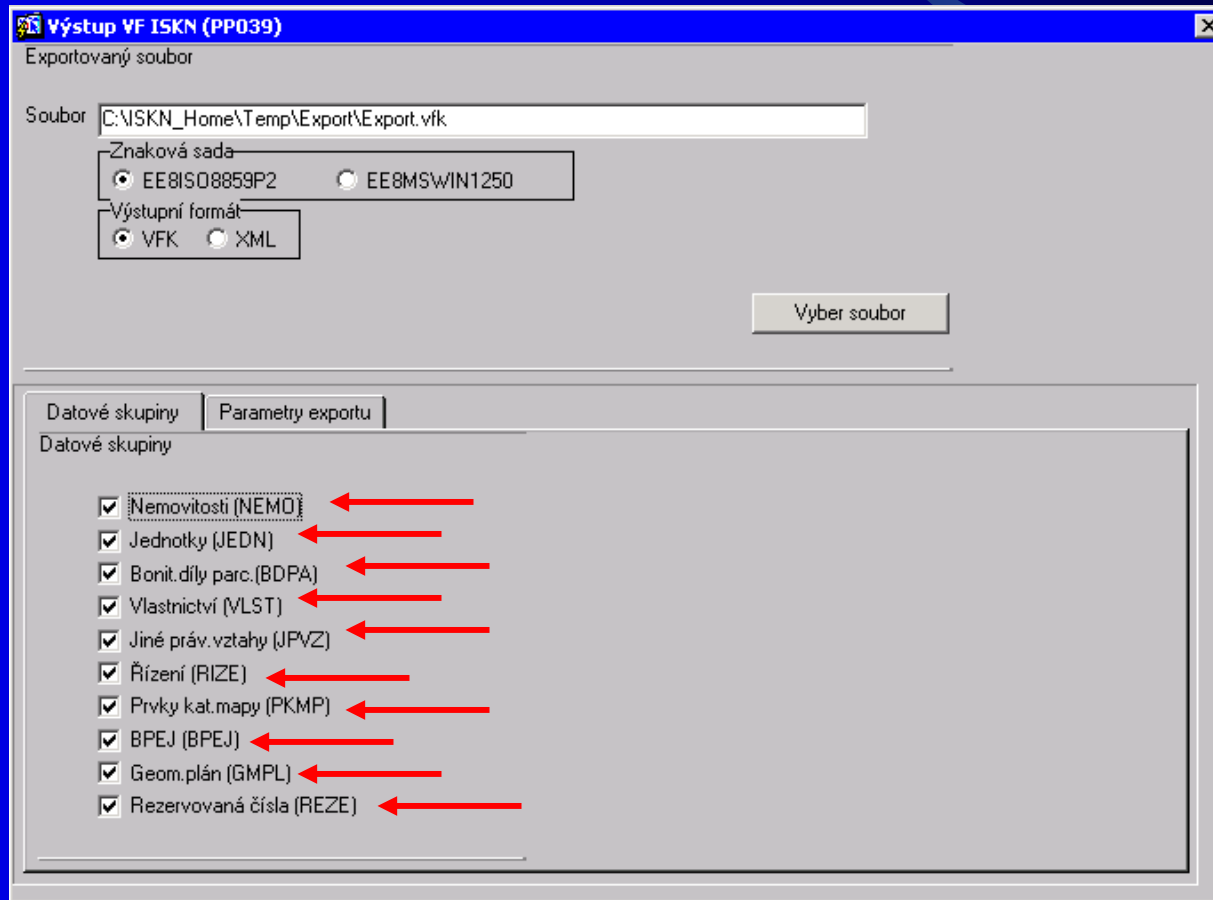
Výběr z mapy | Výběr ze seznamu | Zobrazit seznam | Vynulování seznamu | Export



# Varianta volného exportu

## Export všech datových skupin

- Možnost výběru požadovaných datových skupin
- NEMO, BDPA, VLST, JPVZ, PKMP, BPEJ, GMPL



- Export celého k.ú.
- Export části k.ú.-Výběr z mapy(prvky mapy+parcely)
- Datová skupina REZE-Nemožnost dodatečného výběru parcel

**Výstup VF ISKN (PP039)**

Exportovaný soubor

Soubor: C:\ISKN\_Home\Temp\Export\Export.vfk

Znaková sada:  EE8ISO8859P2  EE8MSWIN1250

Výstupní formát:  VFK  XML

Vyber soubor

Datové skupiny | Parametry exportu

Parametry exportu

Platnost od: 20.10.2005 08:44

Platnost do: 20.10.2005 08:44

Pouze změny

Potvrzené GP

Podklady pro GP

Katastr.úz. [ ] ←

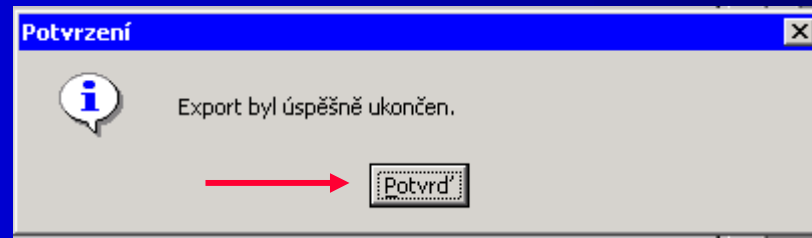
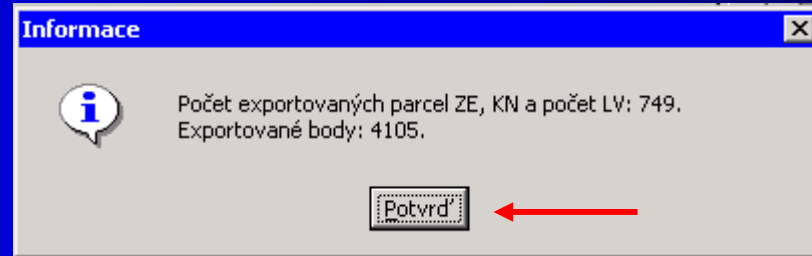
Opráv.sub. [ ]

Parcely [ ]

Výběr z mapy | Výběr ze seznamu | Zobrazit seznam | Vynulování seznamu | Export

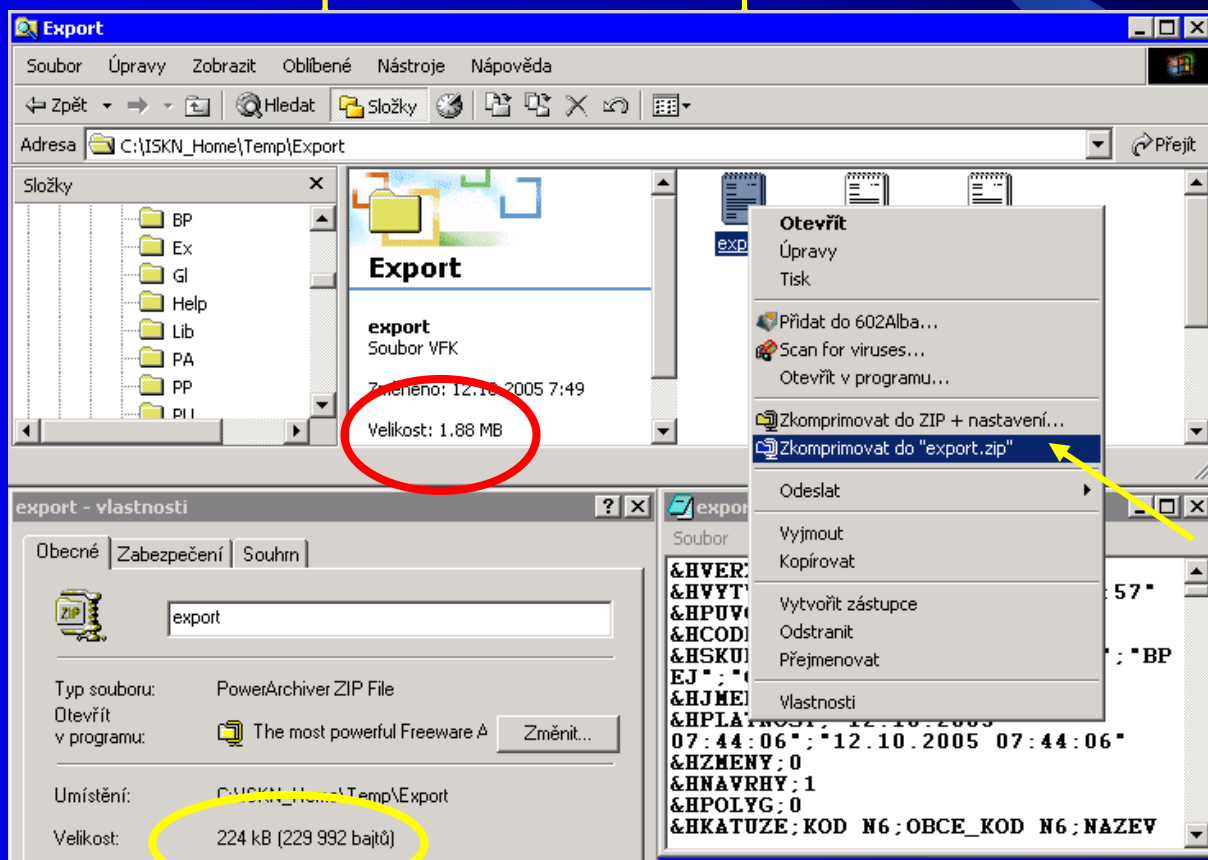
# Tlačítko Export

- Informace o měrných jednotkách
- Potvrzení exportu



# Vyexportovaný soubor \*.vfk, \*.xml

- Velikost souboru-nutná komprimace pro přenos dat
  - Disketa odchází, USB Flash disk přichází?
- E-mailová schránka vítězí na celé čáře! Jsme připraveni na zavináč @?
- Software pro konstrukční práce mimo ISKN?



# Očekávané změny v exportu NVF

- Export NVF v řízení Podklady pro měření (PM)
  - 1GP=1 řízení PM
  - Bloky REZE a BPEJ
- Ohrada výběru prvků jako vymezovač

Detail řízení podklady pro měření (PU104)

Řízení podklady pro měření

Pořadové číslo: PM - 511 / 2005    Stav: Řízení znovuotevřeno    Přřazeno: U\_EDITACE\_OST

Popis: Geoplan Prachatice, Horní Kožlí, ZPMZ - 27.    Vytvořeno: 16.09.2005

Pracoviště: 306 Katastrální úřad pro Jihočeský kraj, Katastrální pracoviště Prachatice

Katastrální území	Účastníci řízení	ZPMZ	Par. číslo	PBPP	Události	Operace
Katastrální území						
Kód	Název					
629316	Horní Kožlí					

Předmět řízení	Kód	Název
	34	Podklady pro měření

Objekty řízení

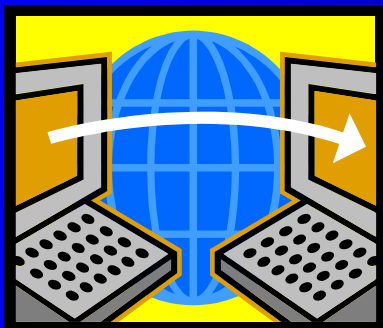
Export NVF

Výběr grafických prvků

Export - Poznámkový blok

Soubor Úpravy Formát Nápověda

```
&HVERZE;"2.8"  
&HVYTVORENO;"19.10.2005 08:53:14"  
&HPUVOD;"ISKN"  
&HCODEPAGE;"WE8ISO8859P2"  
&HSKUPINA;"NEMO";"JEDN";"BDPA";"VLST";"JPVZ";"RIZE";"PKMP";"BPEJ";"GHPL";"REZE"  
&HJMENO;"RaF Prachatice"  
&HPLATNOST;"19.10.2005 08:51:08";"19.10.2005 08:51:08"  
&HZMENY;0  
&HNAVRHY;0  
&HPOLYG;0  
&HKATUZE;KOD N6;OBCE_KOD N6;NAZEV T48;PLATNOST_OD D;PLATNOST_DO D  
&DKATUZE;753343;529893;"Nicov";"30.03.1993 00:00:00";"  
&HOPSUB;ID N30;STAV_DAT N2;DATUM_VZNIKU D;DATUM_ZANIKU D;PRIZNAK_KONTEXTU N1;RIZENI_  
N30;ID_JE_2 PARTNER_BSM N30;ID_ZDROJ N30;OPSUB_TYPE T10;CHAROS_KOD N2;ICO N8;DOPLNEK  
T10;TITUL_PRED_JMENEM T35;JMENO T24;JMENO_U T24;PRIJMENI T35;PRIJMENI_U T35;TITUL_ZA  
T32;CAST_OBCE T48;OBEC T48;OKRES T32;STAT T23;PSC N5;NESTSKA_CAST T48;CP_CE N1  
&HPAR;ID N30;STAV_DAT N2;DATUM_VZNIKU D;DATUM_ZANIKU D;PRIZNAK_KONTEXTU N1;RIZENI_ID  
T10;KATUZE_KOD N6;KATUZE_KOD_PUV N6;DRUH_CISLOVANI_PAR N1;KMENOVE_CISLO_PAR N5;ZDPAZ  
N30;ZPURVY_KOD N1;DRUPOZ_KOD N2;ZPVYPA_KOD N4;TYP_PARCELY N1;VYMERA_PARCELY N9;CENA_  
N30;BUD_ID N30;IDENT_BUD T1  
&BPAR;ID N30;STAV_DAT N2;DATUM_VZNIKU D;DATUM_ZANIKU D;PRIZNAK_KONTEXTU N1;RIZENI_ID  
T10;KATUZE_KOD N6;KATUZE_KOD_PUV N6;DRUH_CISLOVANI_PAR N1;KMENOVE_CISLO_PAR N5;ZDPAZ  
N30;ZPURVY_KOD N1;DRUPOZ_KOD N2;ZPVYPA_KOD N4;TYP_PARCELY N1;VYMERA_PARCELY N9;CENA_  
N30;BUD_ID N30;IDENT_BUD T1  
&DPAR;2910638306;0;"22.03.2001 00:00:00";"";3;2809028306;;; "PKN";753343;;1;1;;;1923  
&DPAR;2910639306;0;"22.03.2001 00:00:00";"";3;2809028306;;; "PKN";753343;;1;3;;;1923  
&DPAR;2910640306;0;"22.03.2001 00:00:00";"";3;2809028306;;; "PKN";753343;;1;4;;;1923  
&DPAR;2910641306;0;"22.03.2001 00:00:00";"";3;2809028306;;; "PKN";753343;;1;5;;1;192  
&DPAR;2910642306;0;"02.08.2005 14:05:45";"";3;3162472306;;; "PKN";753343;;1;9;;1;103  
&DPAR;2910643306;0;"04.05.2005 10:23:42";"";3;3157436306;;; "PKN";753343;;1;9;;2;103  
&DPAR;2910644306;0;"04.05.2005 10:23:42";"";3;3157436306;;; "PKN";753343;;1;9;;3;103  
&DPAR;2910645306;0;"04.05.2005 10:23:42";"";3;3157436306;;; "PKN";753343;;1;9;;4;103
```



Děkuji za pozornost 😊