

ÚKM pohledem krajského úřadu

RNDr. Petr Horn Ph.D.



EVROPSKÁ UNIE
EVROPSKÝ FOND PRO REGIONÁLNÍ ROZVOJ
ŠANCE PRO VÁŠ ROZVOJ



MINISTERSTVO
PRO MÍSTNÍ
ROZVOJ ČR



Jihočeský kraj

Pořízení ÚKM – aktuální stav

	UKM dokončena	UKM předána na KÚ	Počet KÚ	Rozloha ÚKM (km ²)	Počet transformovaných KM-D
Středočeský kraj	ANO	NE	889	4904	0
Plzeňský kraj	ANO	ANO	677	3179	159
Jihočeský kraj	ANO	ANO	468	2775	0
Ústecký kraj	ANO	ANO	424	?	11
Kraj Vysočina	ANO	ANO	380	2146	140
Jihomoravský kraj	ANO	ANO	327	?	87
Královéhradecký kraj	ANO	ANO - neoficiálně	297	1623	0
Olomoucký kraj	ANO	ANO	219	1701	0
Karlovarský kraj	ANO	ANO	148	853	0
Moravskoslezský kraj	ANO	ANO	126	1534	83
Zlínský kraj	ANO	ANO	125	1500	0
Liberecký kraj	NE	NE	98	7762	
Hlavní město Praha	ANO	NE	37	210	0
Pardubický kraj	NE	NE			

Vyčištění dat KN

- Důležitý následek pořízení ÚKM – tlak na odstranění nesouladů mezi mapou (SGI) a databází (SPI)
- Velké množství nesouladů zjištěných při pořízení ÚKM
- Jeich postupné odstraňování zhotovitelem nebo pracovníky katastrálních pracovišť – přímo při tvorbě ÚKM
- Kontrolní programy – MG-ÚKM, SW zhotovitelů ÚKM, vlastní krajský SW

počty nesouladů včetně prosluček

- Jihočeský kraj - při pořízení v roce 2012 0,78 nesouladu na 1 kat. Území, 408 nesouladů celkem
- Středočeský kraj - při pořízení v roce 2012 7,8 nesouladu na 1 kat. území, 6902 nesouladů
- Zlínský kraj – při pořízení v roce 2004 33 nesouladů na 1 kat. území, 8204 nesouladů

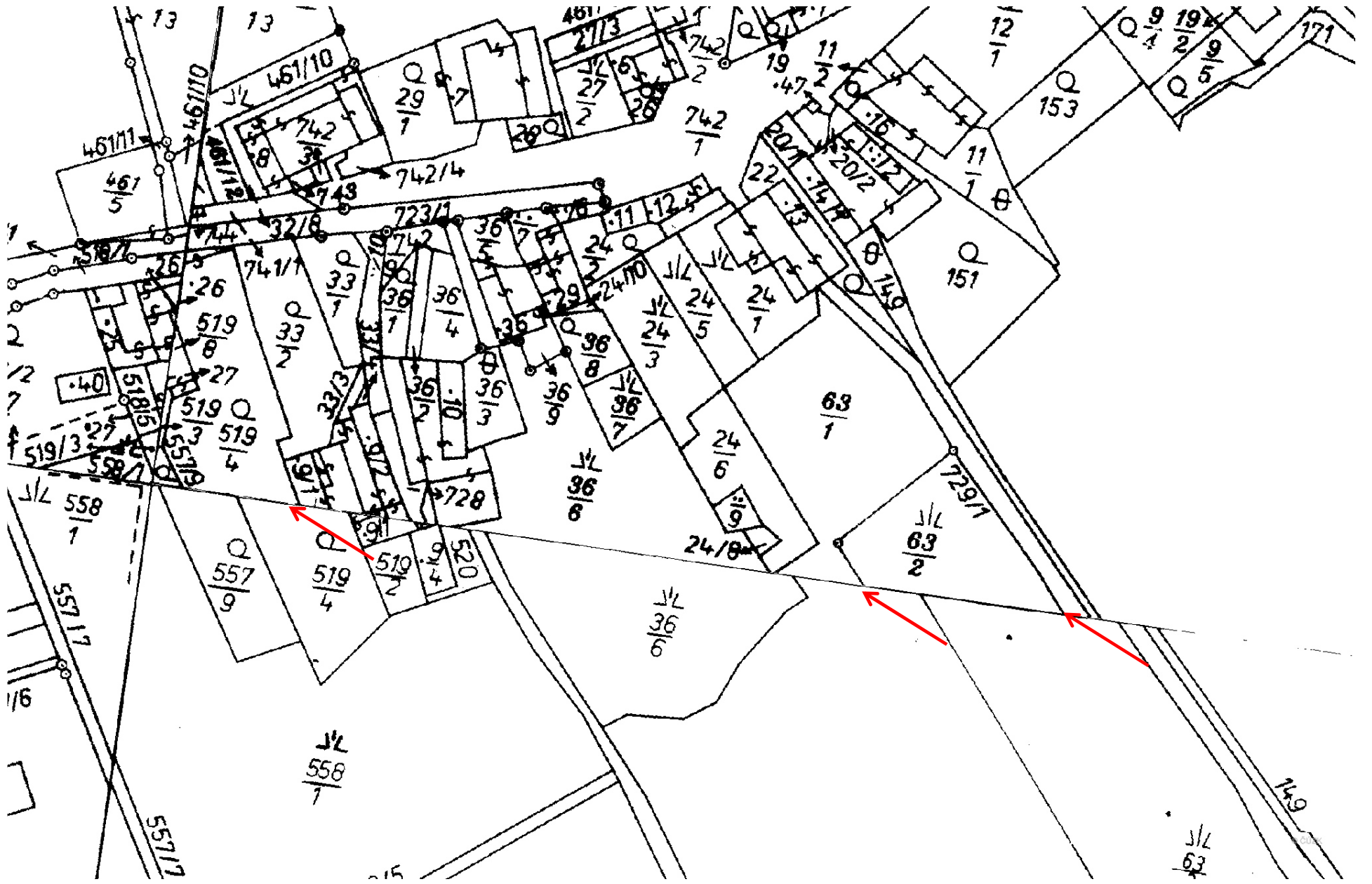
Mapové podklady pro ÚKM

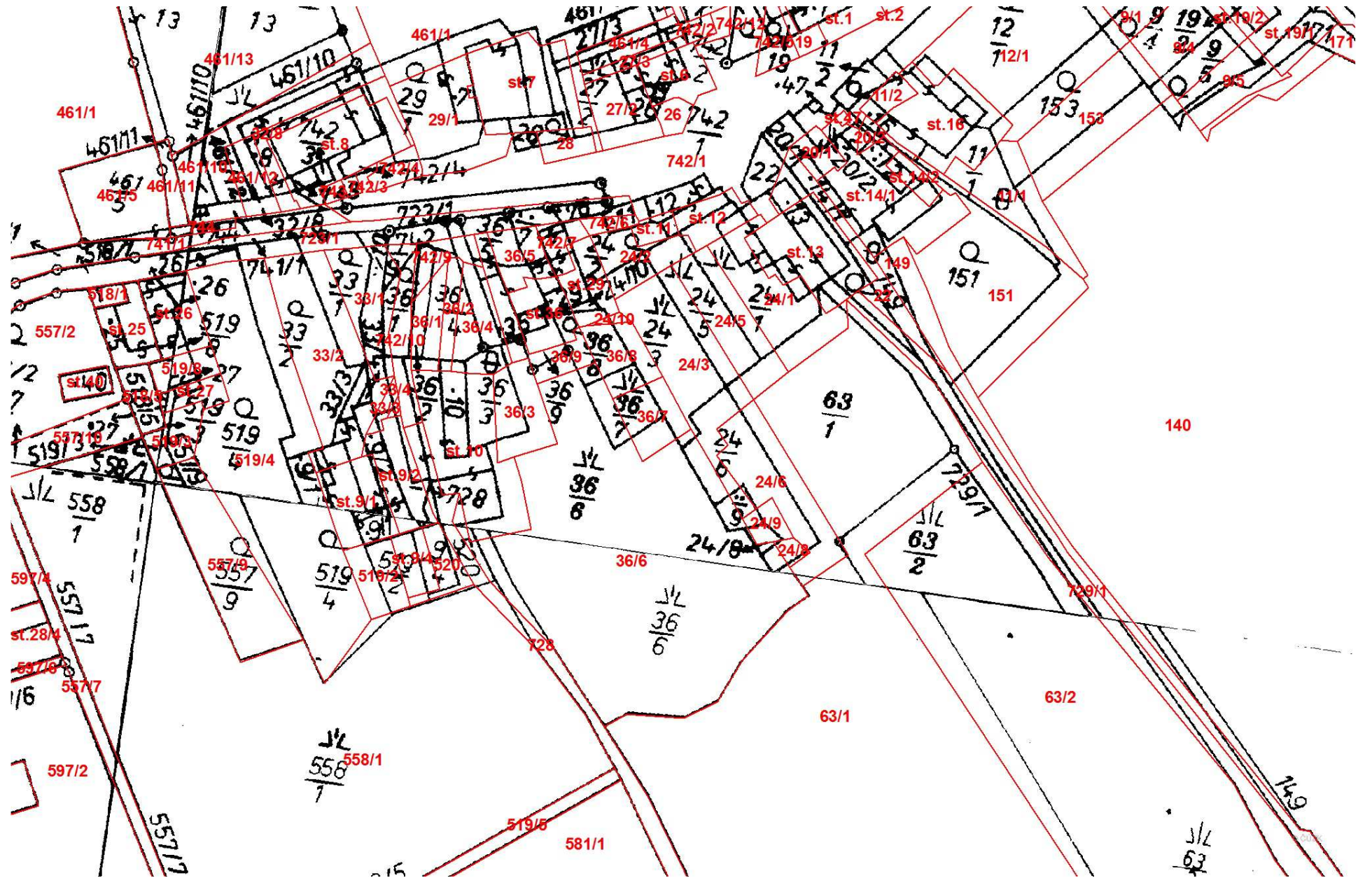
Většina digitalizace v prostoru pokrytém sáhovými mapami => problém špatné kvality map

-Špatná čitelnost černobílých scanů – přescanování do barevných rastrů zhotovitelem

-Špatná návaznost mapových listů v JTSK, polohové rozdíly i přes 10 metrů – přetransformování rastrů na více identických bodů

-Použití pomocných mapových podkladů – PK rastry, RES





Praktické problémy po dokončení ÚKM

Problém katastrálních území, které mají část v DKM a část v ÚKM

- Časově náročná údržba
- Kontrola úplnosti, zdroj chyb – vedení v oddělených IS
- Problémy s posouváním termínů JPÚ a KPÚ

Status KM-D ?

- Problém s bezešvostí
- Bude KM-D transformována do S-JTSK na referenční hranice kat. území?
- KM-D součástí ÚKM , třetí datový zdroj
- Podoba KM-D v RUIANu ?

Přehled digitalizace KN v KP Prachatice k 28.2.2014


Legenda

 kp

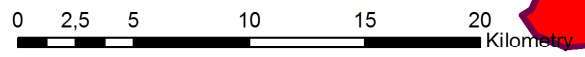
Přehled digitalizace

Zdroj

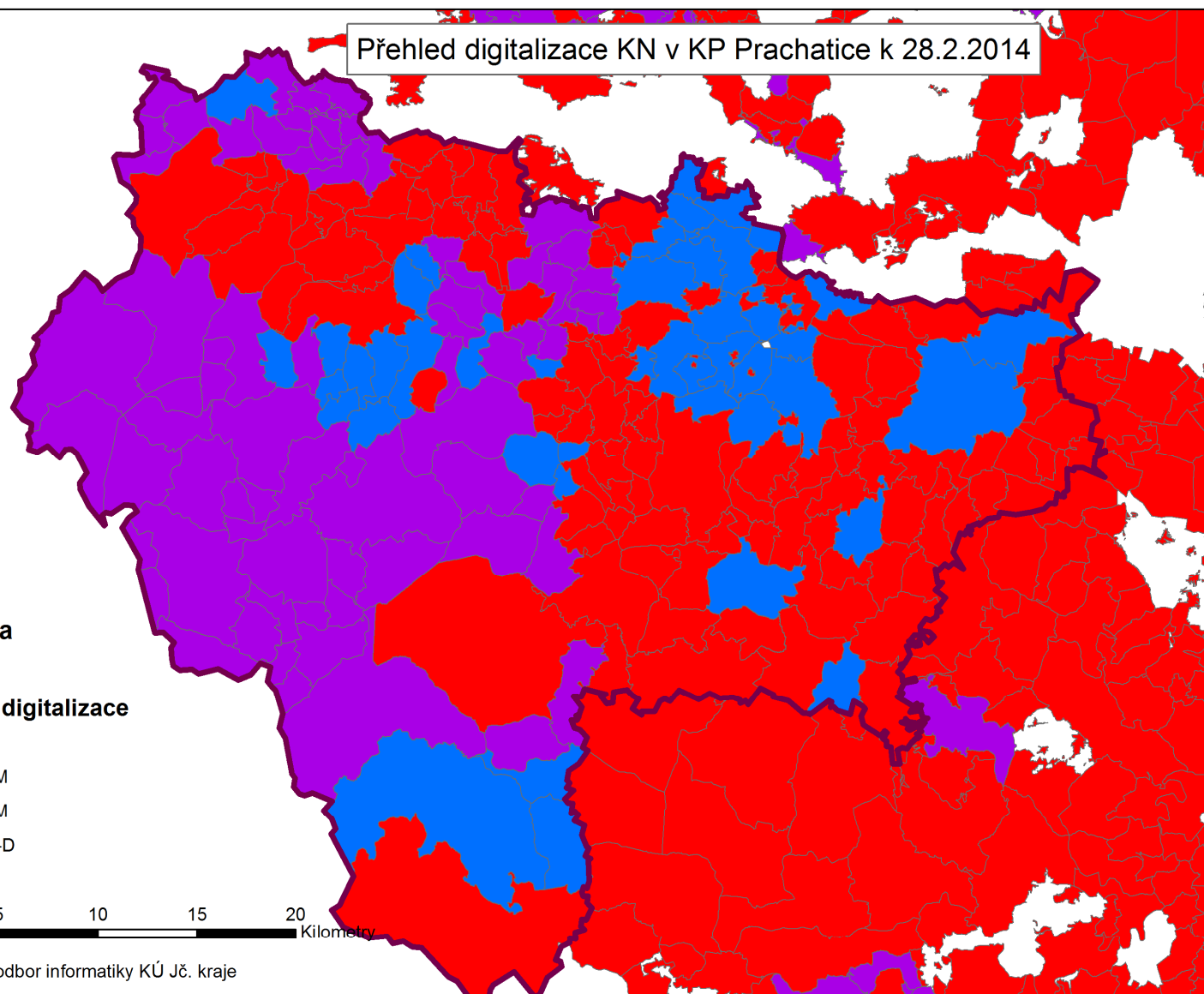
 DKM

 UKM

 KM-D



vypracoval odbor informatiky KÚ Jč. kraje



ÚKM po importu do RUIAN

Osud vnitřní kresby, textových popisů a značek

- prvotní pořízení do DGN, jejich další údržba v RUIAN?

Zkušenosti z Jihočeského a Zlínského kraje pozitivní

- nutnost pořízení nového SW vybavení



Děkuji za pozornost