

Využívání katastrálních map ve státní statistice včera, dnes a zítra

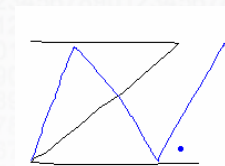
(pro seminář Digitalizace katastrálních map, Nemoforum, červen 2007)

(část 1)

Ing. Zdeňka Udržalová
odbor statistických registrů

Obsah prezentace

- 1. Historie využívání katastrálních map
- 2. Současnost
- 3. Výhled
- 4. Závěr



Využívání katastrálních map ve státní statistice

1 Historie využívání KM

- Impuls – sčítání lidu, domů a bytů v roce 2001
- Hybridní mapový model pro zpracování dat ČSÚ
 - podpora hranicemi Administrativního členění státu
- Nezastupitelná role KM + ZM10 + ortofoto
 - v editaci budov, ulic, adresních míst, hranic SO (interní mapové služby),
 - popisy a mapy okresů, obcí, sídelních a statistických jednotek s adresními detaily,
 - v prezentaci dat (publikace, mapy pro tazatelskou síť)
- Orientace na mapové služby Portálu VS a ČÚZK

Využívání katastrálních map ve státní statistice

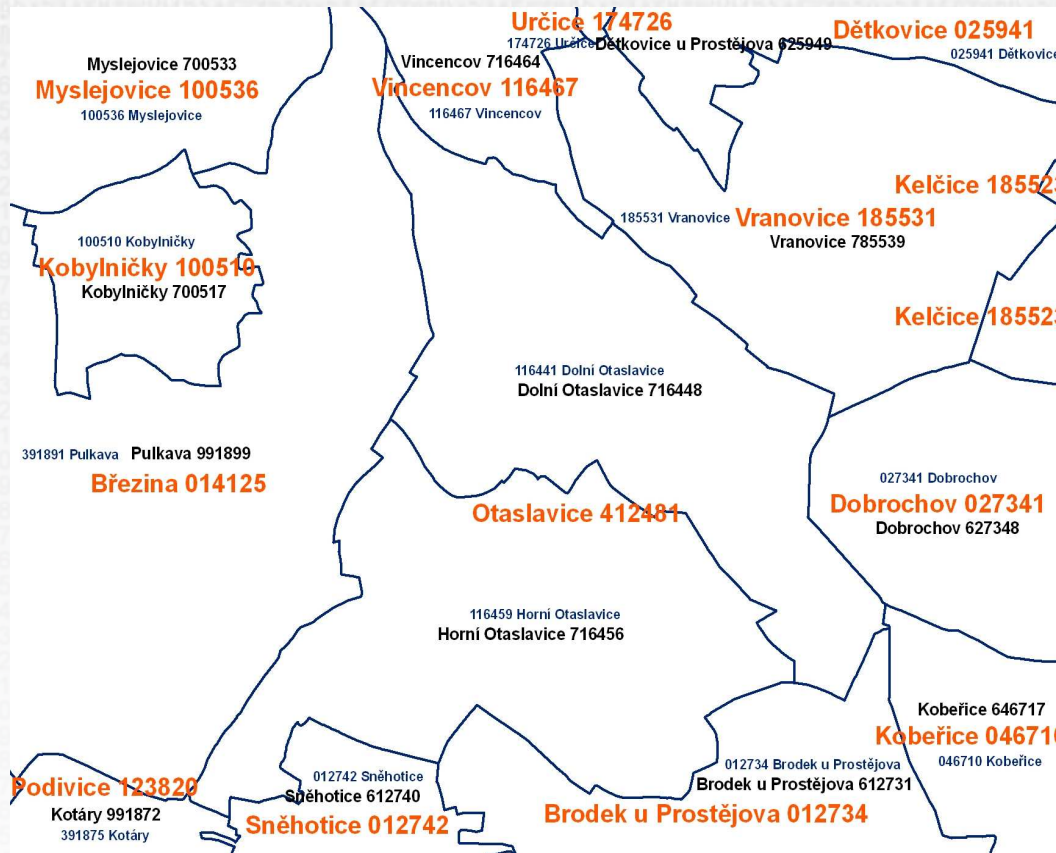
2 Současnost využívání KM

- Novelizace statistického zákona z r. 2006
- Správa soustavy územních a evidenčních prvků, budov, bytů s technickými parametry; využívání dat ze SLDB pro registry
- Lokalizace budov dobíhá (součinnost s ČÚZK na aktualizaci budov – šetření Lok) a správa přechází z ČSÚ na ČÚZK; lokalizace se bude soustředit na lokalizaci podrobnějších statistických budov (tj. budovy s čísly domovními a vchody) a lokalizaci adresních míst
- Správa hranic: hranice SLDB 2001 (výchozí stav) + změny v území + průmět změn hranic katastrálních území za roky 2001-2006 dokončen a od letošního roku přechod na režim průběžného zpracování změn (viz metadata na http://www.czso.cz/csu/rso.nsf/i/vrstva_so)
- Využívání dálkového přístupu do katastru nemovitostí – jen nahlížení

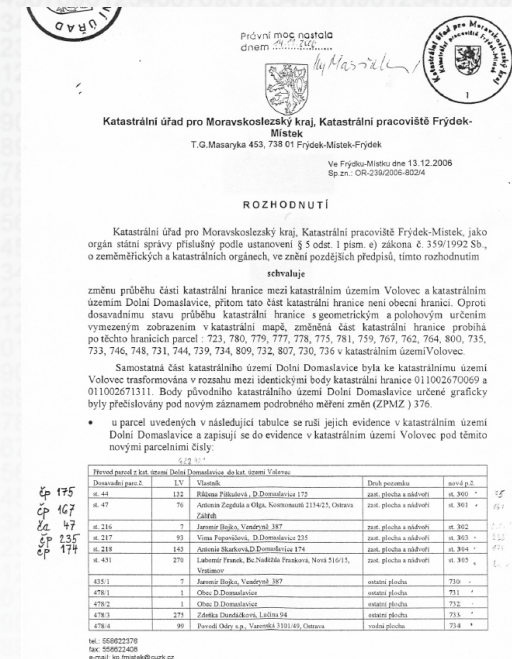
Příklad 1:

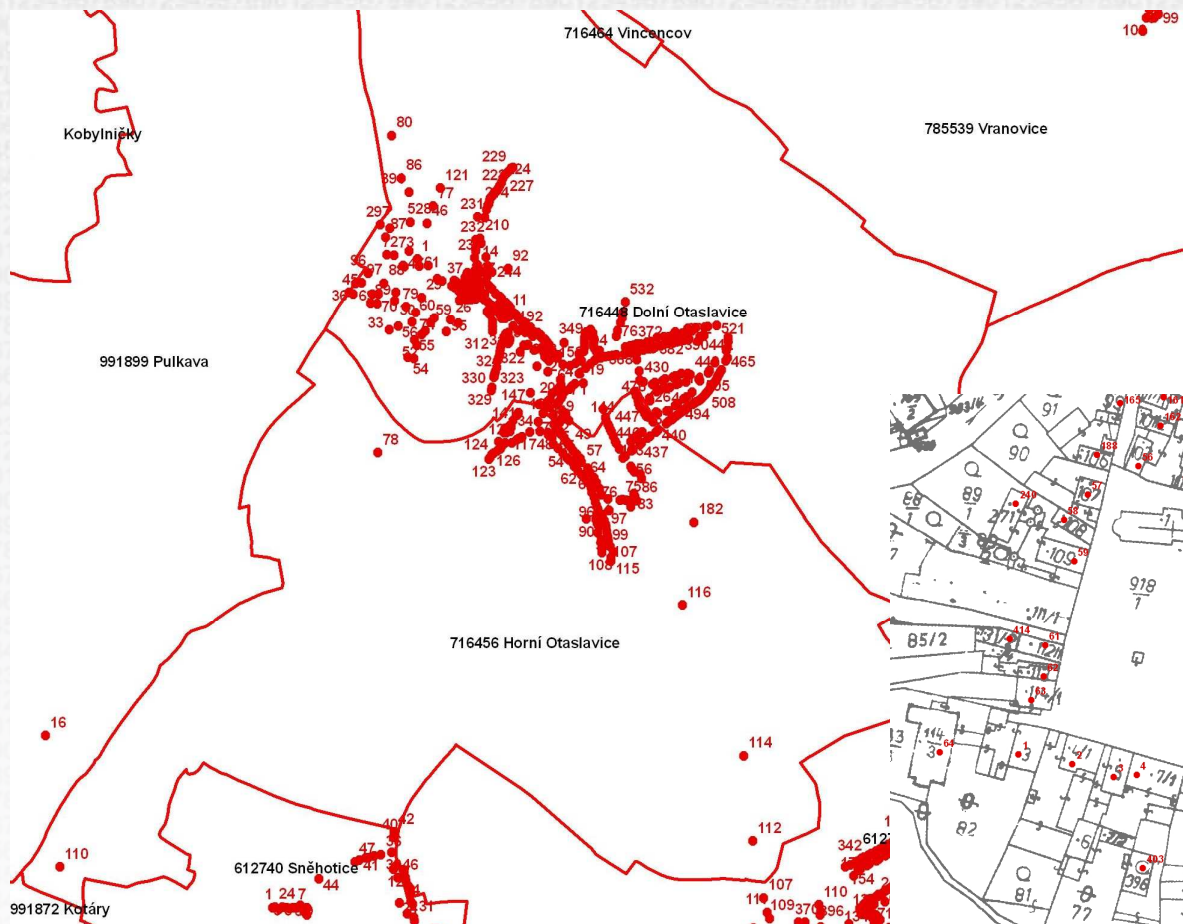
Revize a opravy územní struktury a budov v GIS a RSO na podkladě vrstev katastrálních map a katastrálních hranic

Oprava hranice KÚ a oprava identifikací příslušných budov

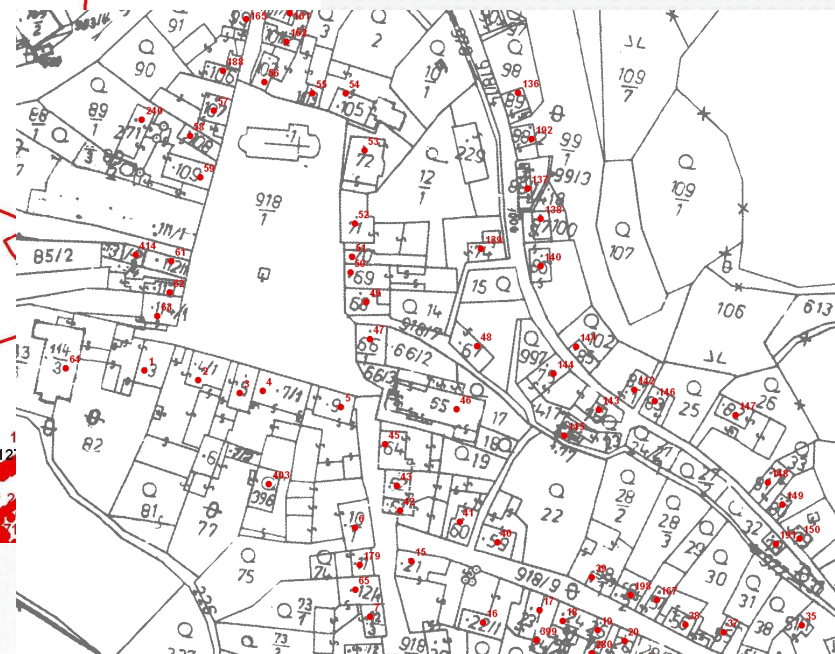


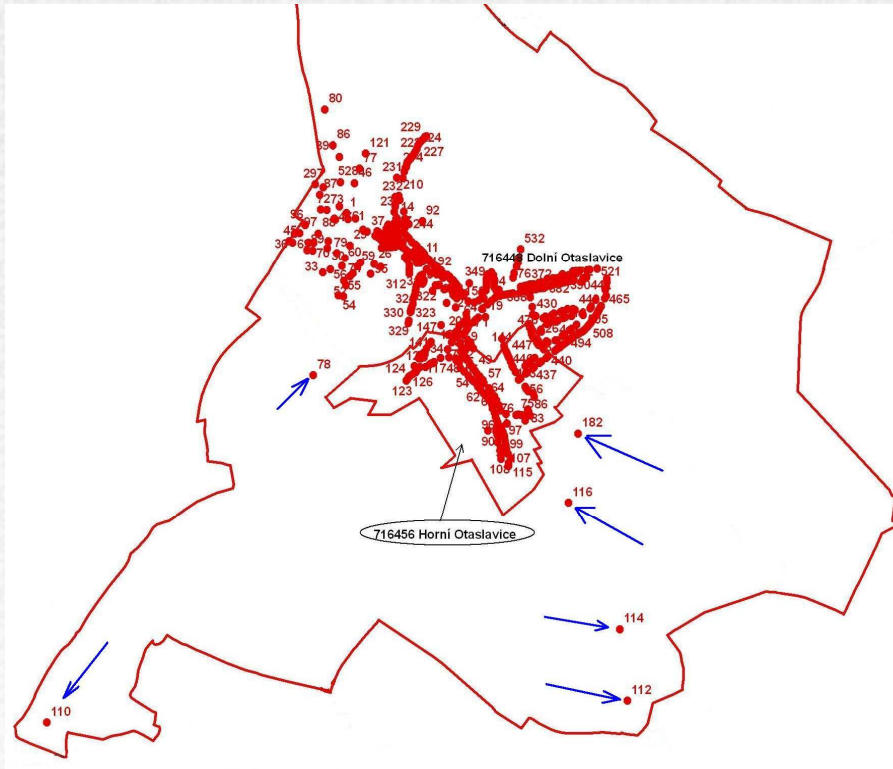
Příslušné katastrální pracoviště pošle rozhodnutí o změně hranic KÚ:





Je provedeno
podrobnější
prozkoumání
území v GIS.





V GIS je opravena hranice a u budov, které přešly do jiného KÚ jsou v RSO opraveny příslušné identifikace (parcela, KÚ, čp, ZSJ, SO, část obce, obec atd.).

Registr sčítacích obvodů - STEPNIKA@reg.csu

Formulář Editace Dotaz Qkno

Budova

Katastrální budova

Budova ČÚZK: 625495709

Datum vzniku: 01.03.2001 Způsob vzniku: 1 (vznik budovy)

Datum zániku: Způsob zániku:

Zdroj vzniku: 199 RSO2006

Datum vložení: 22.10.2001 12:00:00

Datum aktualizace: 25.03.2007 Autor změn: RSO

Upravit
Založit
Ukončit
Oživit
Texty
Parcely
Historie

Statistická budova

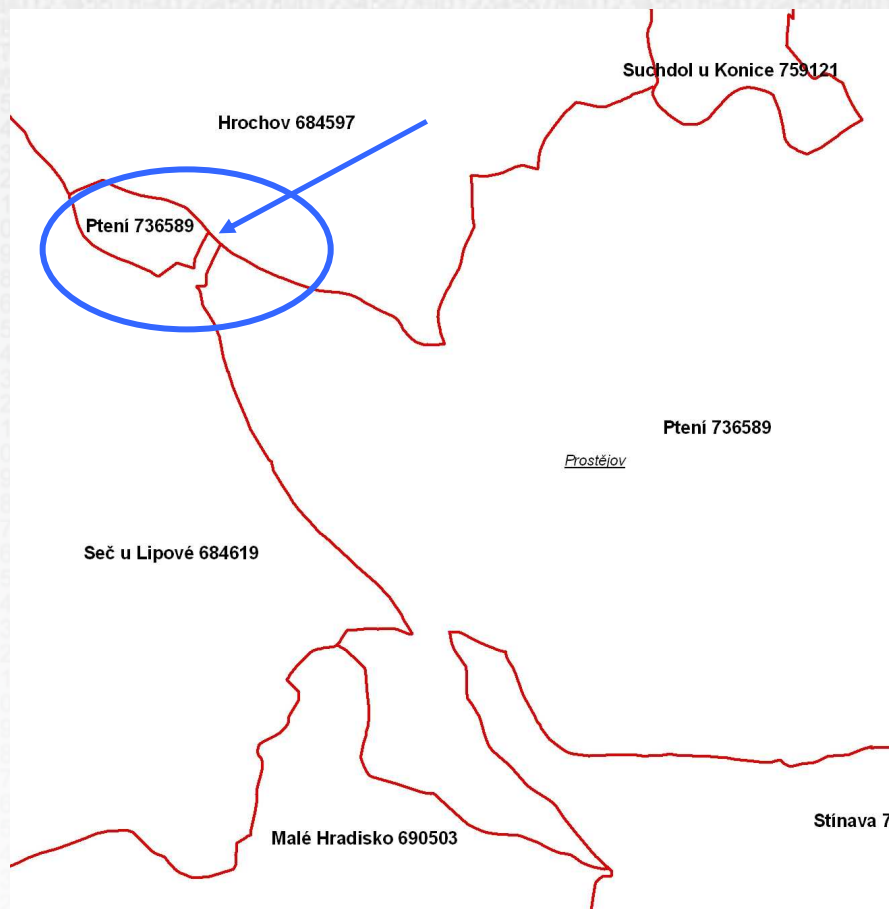
IDOB	Budova	Část obce	Číslo domovní	Platí od	Neplatí po	R
1020595744	1	Otaslavice	1	21.01.2001	31.12.2999	0

Přidat Odebrat Detail Historie

Verze 3.5.9 Datum pohledu: 07.06.2007 Nastavit datum Kontrola Zpět

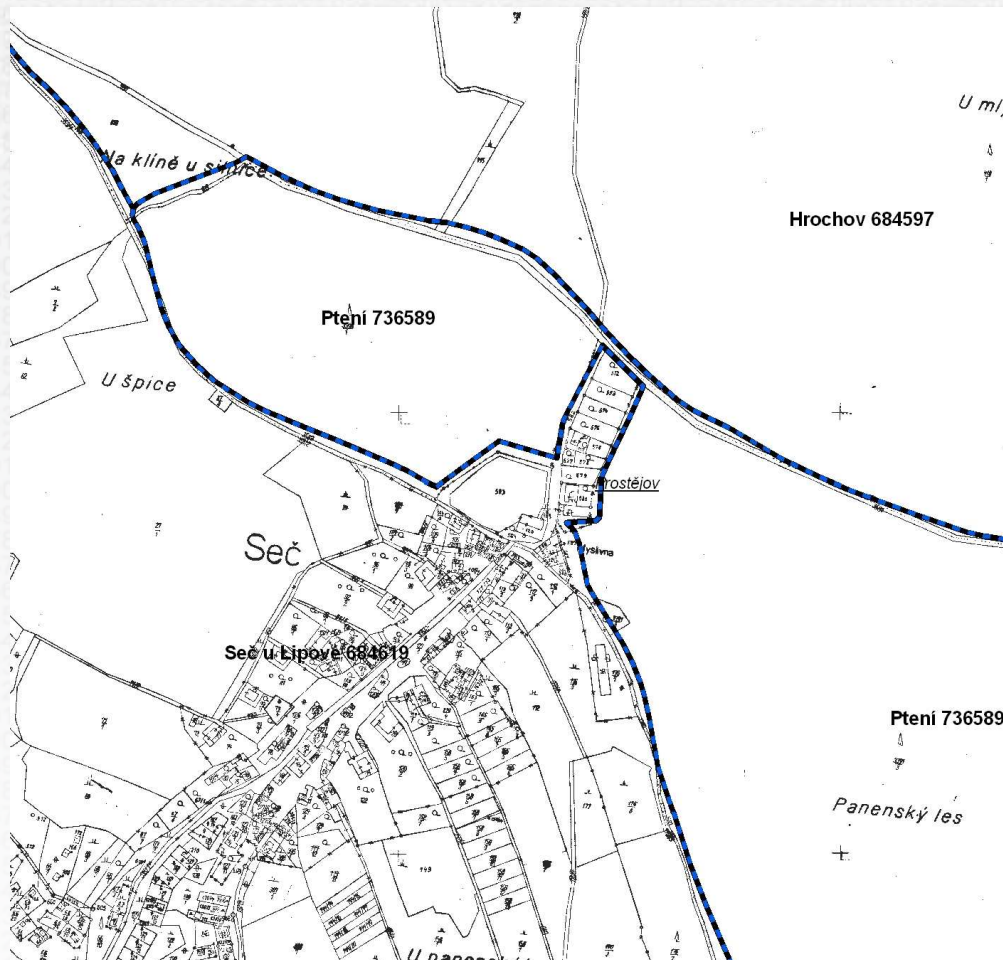
Záznam: 1/1 1/10

Revize územní struktury



- Na základě porovnání vrstvy hranic KÚ z let 2002 a 2005 poskytnutých od ČÚZK byl zjištěn nesoulad počtu polygonů, na kterých se nacházelo příslušné katastrální území.

- Po konzultacích s příslušným katastrálním pracovištěm bylo zjištěno, že šlo pouze o opravu chybného zákresu.



- Na základě tohoto zákresu však byla v minulosti vytvořena samostatná ZSJ.

- Ta byla nyní v agendě UIR-ZSJ a RSO zrušena a zakres hranice v GIS opraven.

Příklad 2:

Lokalizace budov v katastrálním území v místním systému měření na podkladě geometrických plánů

Používaná data k lokalizaci budov na podkladě GP

ČSÚ: bodová vrstva budov, vrstva hranic katastrálních území, vrstva hranic obcí
ČÚZK: katastrální mapa (většinou bežešvá z roku 2000, v tomto konkrétním případě byl použit 1 nový mapový list G208GV071507 z roku 2006), geometrický plán
Geoportál: Ortofoto

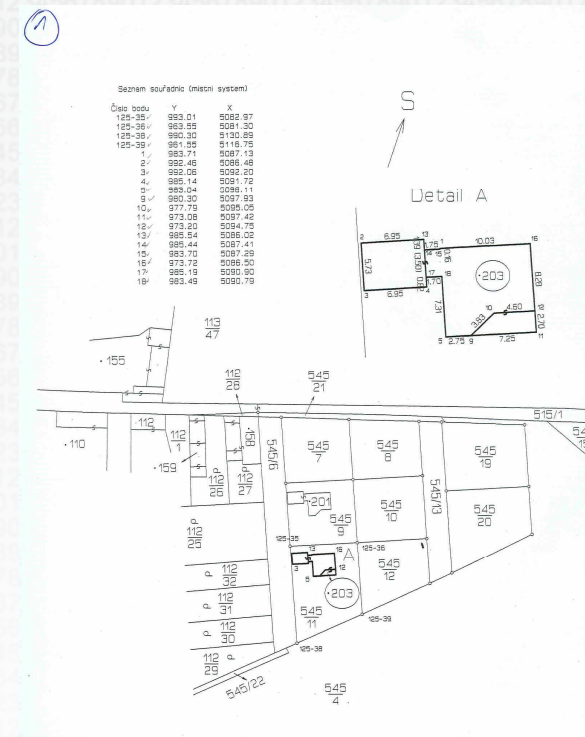
VÝKAZ DOSAVADNÍHO A NOVÉHO STAVU ÚDAJŮ KATASTRU NEMOVITOSTÍ										
Dosavadní stav						Nový stav				
Upravené číslo stavu	Výměra plochy m ²	Druh stavby stavu	Označení stavu stavu	Výměra základní plochy m ²	Druh stavby stavu	Porovnání se stavem evidence právních vztahů				
						Na m ²	Na m ²	Nabyvatel	Stav stavu	Číslo listu zeměpisný mapy
545/11	12,32	orná p.	545/11 st.203	10,76 1,56	orná p. zř. p. rod. úm.	1	545/11	344	1	56
	12,32			12,32						

Nabyvatel : 1 – podle listu

Výkaz údajů o bonitovaných půdně ekologických jednotkách (BPEJ) k parcelám nového stavu										
Parcelní číslo podle katastru nemovitostí	Výměra	Kód BPEJ	Přírodní číslo podle BPEJ	Přírodní číslo podle BPEJ		Výměra	Kód BPEJ	Přírodní číslo podle BPEJ	Výměra	Kód BPEJ
				ha	m ²					
545/11	20600			10	76					

Dělit nebo sčítat pozemky lze jen na základě územního rozhodnutí, pokud podmínky pro ně nejsou stanoveny jiným rozhodnutím nebo opatřením.

GEOMETRICKÝ PLÁN pro vyznačení budovy	Některými a přesností odpovídá přebíraných předpisům.	Katastrální úřad souhlasí s obilováním parcel.
Zhotovitel: Ing. Zdeněk Huřka Jabloňová 1008 289 12 Šachná Číslo plánu: 174-20/2004 Okres: Nymburk Obec: Břeství Katastr. území: Břeství Mapový list: VS-VII-15-7 Kód pozemků v seznamu: 2 - se stavem 0-0-0-0 Kód pozemků v seznamu: 2 - se stavem 0-0-0-0 Kód pozemků v seznamu: 2 - se stavem 0-0-0-0	 Ing. Zdeněk Huřka	 Kateřina Křiváková
Datum: 11.5.2004 Číslo: 30/2004 zvlm	Dne: 11.5.2004 Číslo: 30/2004	Dne: 4.5.04 Číslo: 371/2004



Postup

- Vyhledání nejbližší lokalizovaná budova (stavební parcela) – např. st. 158, 159 a také ve vrstvě budov v daném KÚ Bříství
- Zobrazení na mapě v hledané oblasti (pozemková parcela 545/11; st. 203 není v obsahu disponibilní KM)
- Vizuální srovnání KM s leteckým snímkem, vyhodnocení polohy hledané budovy a pořízení bodu
- Provázání na výstup z ISKN (v úloze LOK 1-02) se provádí přes identifikaci GP

