



Digitální data katastrálních map jako součást územně analytických podkladů

Seminář k digitalizaci katastrálních map
Praha, 26.6.2007



Územně analytické podklady

Vyjděme z předpokladu, že **grafická část ÚAP** obcí má být zpracována

- **v souřadnicovém systému Jednotné trigonometrické sítě katastrální (S-JTSK)**
- **digitálně**, a to nejlépe vektorově.

V ideálním případě by souhrnem všech ÚAP obcí vznikl systém digitálních dat o území bezešvě pokrývajících celé území ČR v souřadnicovém systému S-JTSK.





Údaje o území

Vlastník technické infrastruktury poskytuje **polohopisnou situaci technické infrastruktury** dokončené a zkolaudované po 1.1.2007 v **souřadnicovém systému Jednotné trigonometrické sítě katastrální** v měřítku katastrální mapy, případně v měřítku podrobnějším.

(SZ §27 odst. 4)

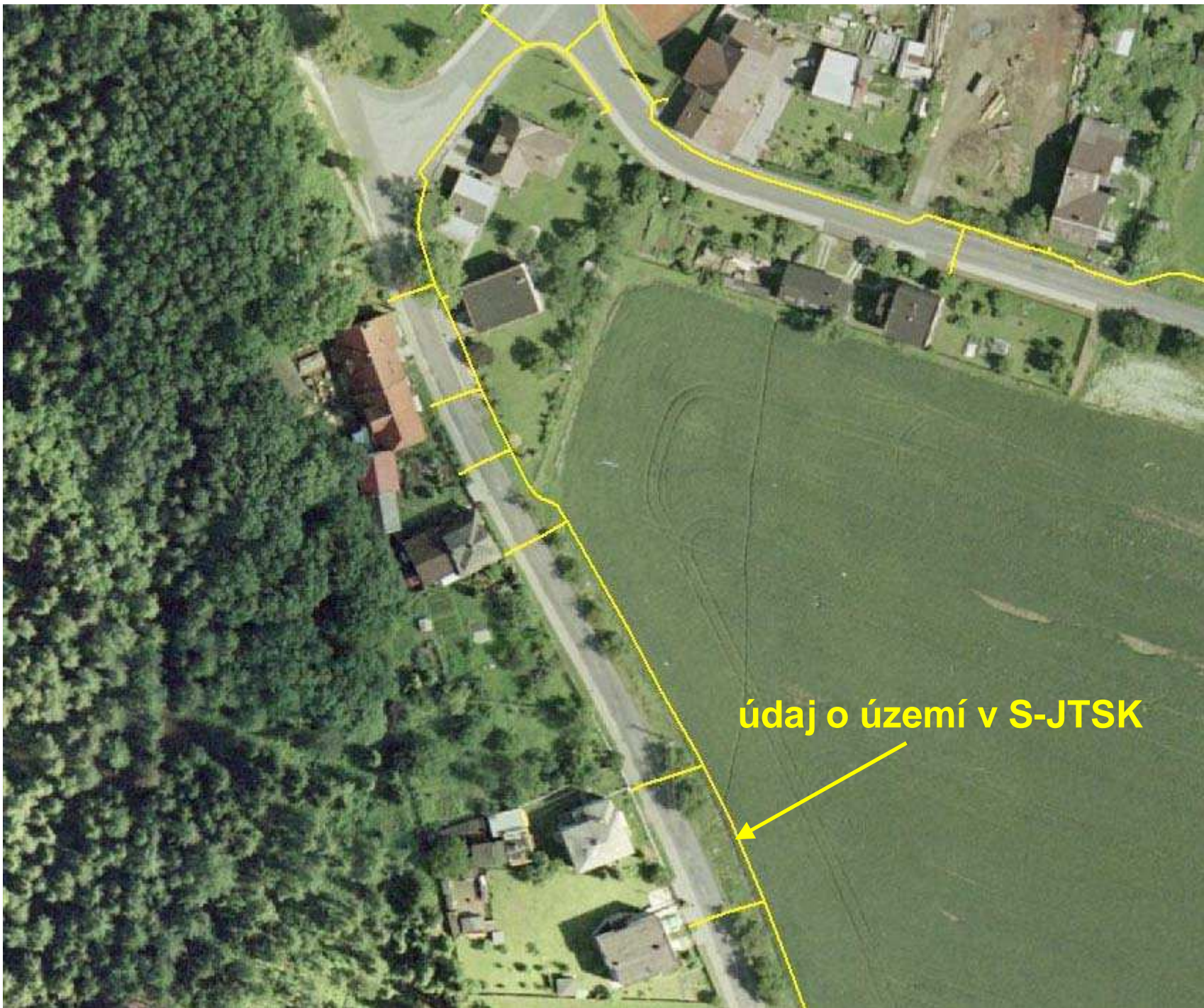


Údaje o území

Vlastník technické infrastruktury dokončené a zkolaudované před 1.1.2007 poskytne polohopisné údaje v jemu dostupném systému (SZ §27 odst. 4).

Do 31.12.2012 poskytne polohopisné údaje této situace **v souřadnicovém systému Jednotné trigonometrické sítě katastrální** v měřítku katastrální mapy nebo měřítku podrobnějším (SZ §185 odst. 2).





údaj o území v S-JTSK

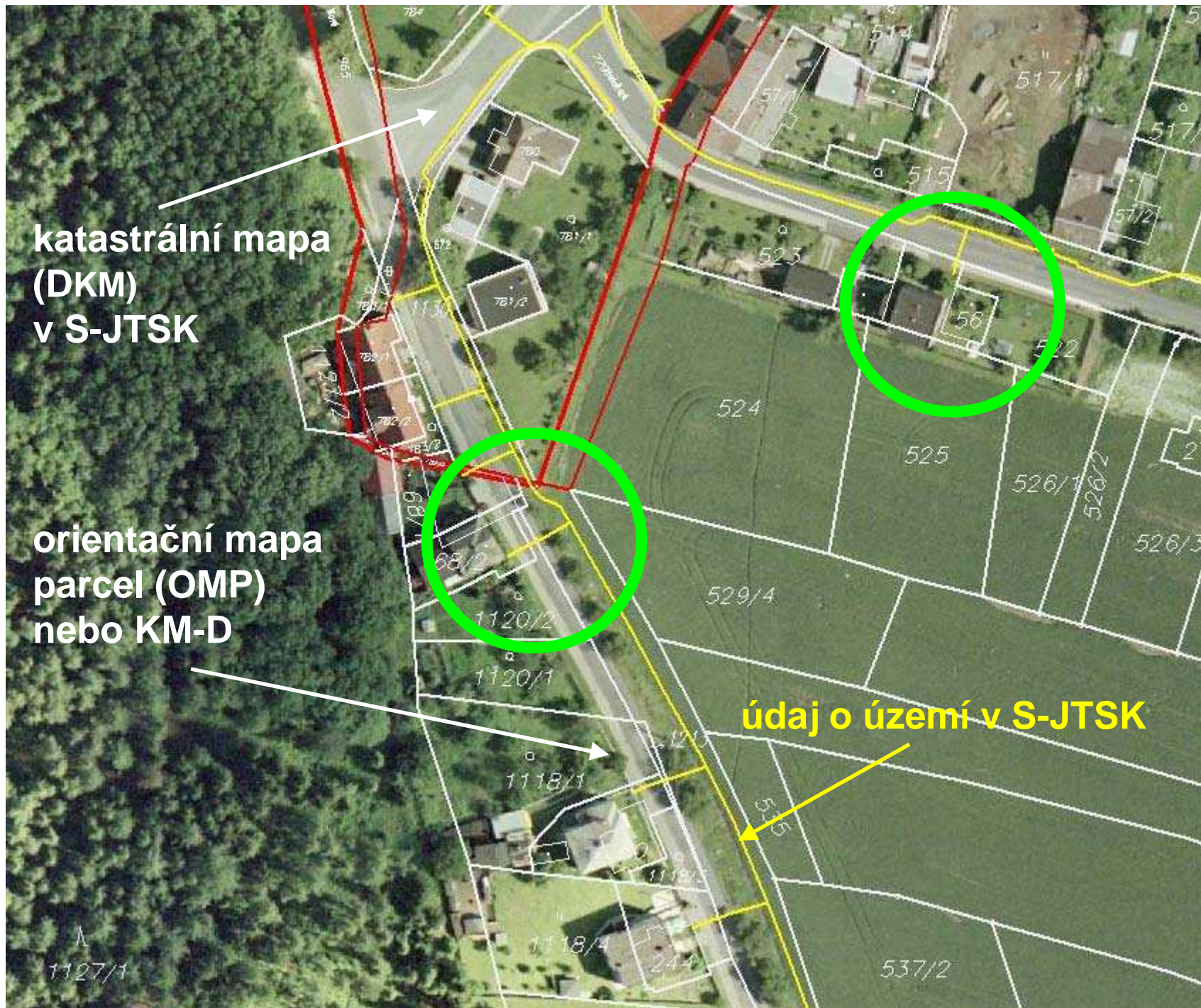
**katastrální mapa
v S-JTSK**

údaj o území v S-JTSK

**katastrální mapa
(DKM)
v S-JTSK**

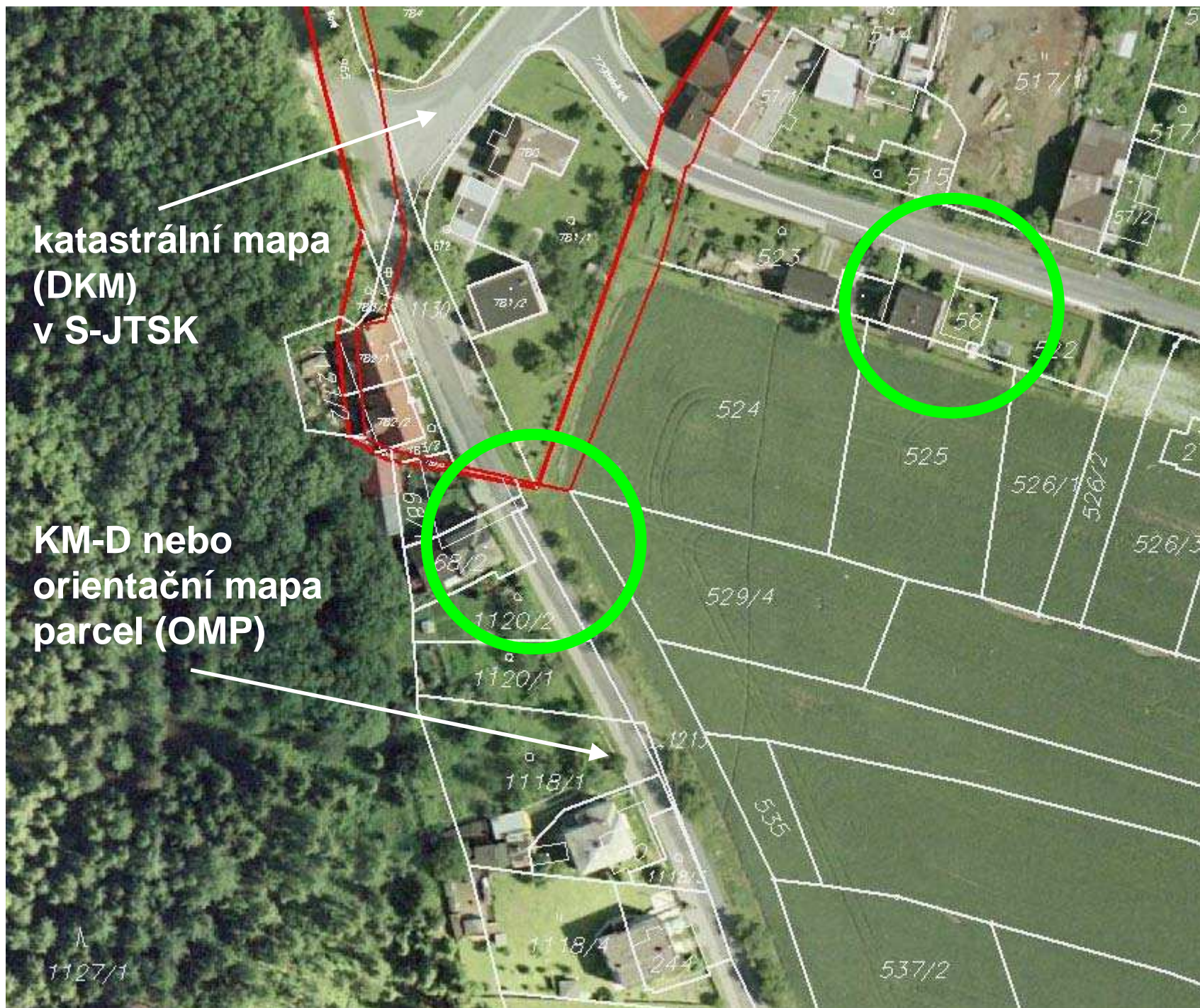
**orientační mapa
parcel (OMP)
nebo KM-D**

údaj o území v S-JTSK



●
katastrální mapa
(DKM)
v S-JTSK

KM-D nebo
orientační mapa
parcel (OMP)





Katastrální mapa v S-JTSK

Bude do 31.12.2012 k dispozici
platná **digitální katastrální mapa**
v souvislém zobrazení
v souřadnicovém systému
Jednotné trigonometrické sítě
katastrální?



Katastrální mapa

Digitální vektorovou mapou pokryto cca **34%** území ČR:

- digitální katastrální mapy (DKM) lokalizované v S-JTSK
- katastrální mapy digitalizované (KM-D) lokalizované v systémech stabilního katastru (S-SK)
- katastrální mapy digitalizované (KM-D) lokalizované v S-JTSK

Zbytek (**cca 66%** území ČR) je pokryt **analogovou** katastrální mapou vedenou na PET fólii, která je po skenování k dispozici jako orientační mapa parcel (OMP).



Účelová katastrální mapa

Zkušenosti Zlínského kraje při tvorbě
ÚKM.



Hybridní katastrální mapa

Mapy PK převedeny do digitální podoby (rastr) a vyrovnané technologií plátování. **Souvislé zobrazení map PK** vzniká grafickým vyrovnáním katastrálních hranic. Souvislý rastr ze systému stabilního katastru (S-SK) transformován do S-JTSK. Veškeré změny pouze nad digitálními daty.

Následné vedení a údržba hybridní katastrální mapy. Změny, které vstupují na základě GP jako nový stav řeší veškeré dotčené parcely KN i PK a postupně nahrazují rastrový obsah hybridní katastrální mapy.

Vzniká **jednotné a jediné státní mapové dílo velkého měřítka** s garantovanou přesností.



Porovnání nákladů

Ve spolupráci s ČÚZK vypracovat v členění po jednotlivých ORP (popř. okresech, krajích) **odhad finančních nákladů a časového harmonogramu**

- na digitalizaci DKM a KM-D a projekt OMP dle ČÚZK
- na tvorbu a údržbu účelové katastrální mapy
- na tvorbu a údržbu hybridní katastrální mapy



