



## **Informace o přípravě a stavu projektu**

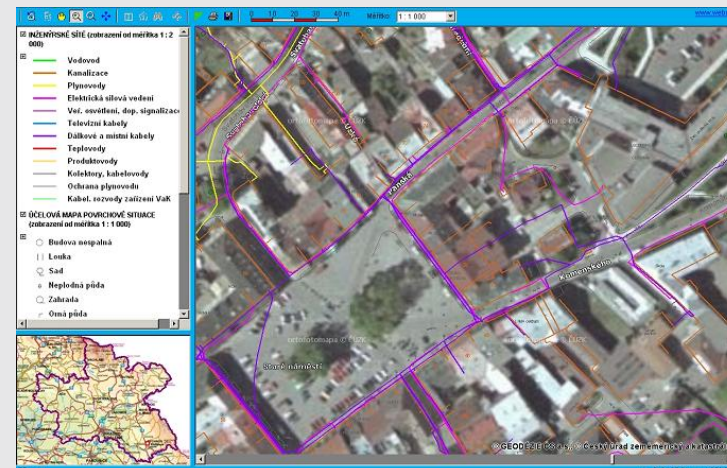
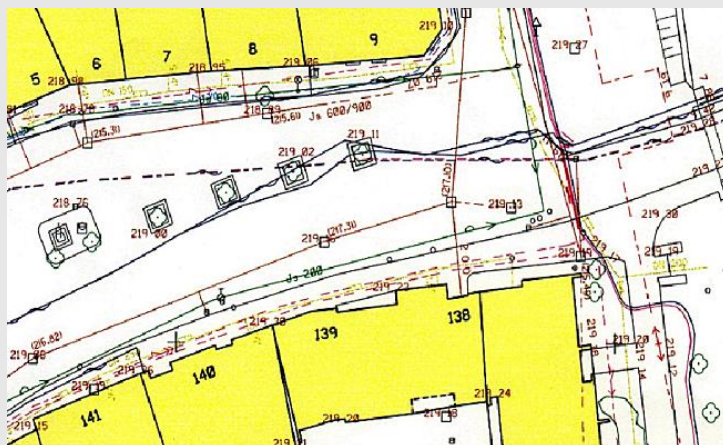
# **„Jednotná digitální technická mapa Moravskoslezského kraje“ (JDTM MSK)**

**Zpracoval: Ing. Tomáš Vašica  
Datum: 17. 11. 2008**

## Cíle projektu

### Hlavní cíl projektu:

- zefektivnění činnosti úřadů veřejné správy a zajištění dostupnosti kvalitních geoinformací veřejnosti a partnerům projektu.



## Výstupy projektu

### Výstupy projektu:

- JD TM MSK (mapa povrchové situace, průběhy sítí)
- Ortofotomapa
- Hardware (virtualizační servery, disková pole atd.)
- Software (Oracle atd.)

### Související projekty:

- Portál územního plánování MSK (aplikace pro evidenci, správu, výdej a vizualizaci digitálních dat a dokumentů)
- Účelová katastrální mapa MSK

## Cílová skupina uživatelů

- **Veřejnost (občan, investor, developer)**
- **Provozovatelé sítí (např. ČEZ, RWE atd.)**
- **Samospráva (kraj, obce)**
- **Státní správa (stavební úřady, orgány státní správy na úseku životního prostředí, dopravy, úřady územního plánování...)**
- **Integrované bezpečnostní centrum MSK**
- **Geodeti, projektanti**

## Trocha historie

- **Leden 2007** dopis správců sítí působících na celém území kraje hejtmanovi s nabídkou spolupráce na JD TM
- **Březen 2007** – úvodní jednání zástupců správců sítí a krajského úřadu
- **Zahájení přípravná fáze**
  - analýza výchozího stavu GIS na úrovni ORP  
10/2007
  - úvodní cenový průzkum nákladů na pořízení a správu DTM
  - zjednodušená studie proveditelnosti 12/2007
  - schválení záměru orgány Moravskoslezského kraje 4/2008

## **Přípravná fáze projektu**

- **Sestavení projektového týmu (4/2008)**
- **Konzultace projektu na Ministerstvu vnitra ČR (průběžně)**
- **Jednání s budoucími možnými partnery projektu (průběžně)**
- **Schváleno sloučení projektů JD TM MSK a Portálu ÚP MSK Zastupitelstvem MSK (6/2008)**
- **Smlouva o partnerství (od 4/2008 – do podání žádostí)**
- **Předběžná cenová poptávka (9 až 11/2008)**

## Uskutečněná jednání s potencionálními partnery

### 1. Obce

- Obce s rozšířenou působností
- Obce s tajemníkem
- Významné jsou obce s DTM – 12 obcí

### 2. Správci technické infrastruktury

RWE; Dalkia ČR; Telefonica O2; ČEZ; OKD; SmVaK atd.

### 3. Integrované bezpečnostní centrum MSK

### 4. Komora geodetů a kartografů

## Aktuální stav přípravy projektu

- **Jednání a semináře s MV a MMR (výzva 3/2009)**
- **Jednání s obcemi (předběžný souhlas cca 50 obcí, 800 000 obyvatel)**
- **Jednání se zástupci Komory geodetů a kartografů**
- **Vytvoření technické specifikace pro zadání předběžné veřejné zakázky**
- **Úprava specifikace projektu dle připravovaných typových projektů**
- **Proveden předběžný cenový průzkum (předloženy 3 nabídky)**
- **Příprava jednání s ŘSD a ČD**



## Harmonogram činností

- r. 2008 – vytvoření partnerství, technická specifikace, předběžná cenová poptávka, aktualizace studie proveditelnosti – březen 2009 výzva k předkládání žádostí o dotaci
- 2. Q 2009 odevzdání žádosti o dotaci
- 1. Q 2010 podpis smlouvy o poskytnutí dotace, vyhlášení veřejné zakázky na zhotovitele
- 3. Q 2010 zahájení realizace
- 3. Q 2011 zahájení zkušebního provozu

## Specifika Moravskoslezského kraje

- Velký počet obyvatel (1,2 mil.) a hustota osídlení
- Velká průmyslová aglomerace s rozvětvenou technickou infrastrukturou
- 12 digitálních technických map vedených obcemi na území kraje
- Využití JD TM MSK pro potřeby integrovaného bezpečnostního centra (IBC) kraje

## Problémy

- Chybějící legislativní opora pro aktualizaci a využívání digitální technické mapy (DTM) – např. v území, kde je vedena DTM
  - povinnost stavebních úřadů využívat DTM
  - geodetů předávat veškerá naměřená data na území do DTM (odtud po akceptaci do centrálního registru)
  - povinnost správce infrastruktury vést aktuální data v DTM
- Těžká integrace různých zájmových skupin (partnerů projektů)
- Finanční náročnost projektu (ve fázi investiční i provozní)
- Nutný finanční závazek partnerů příspěvku na provoz na 5 let

## Příležitosti

- Z přípravných analytických prací a četných konzultací s předpokládanými uživateli vyplynulo, **že projekt JD TM MSK vychází vstříc všem subjektům, které mají na budování DTM zájem.**
- Využití typových projektů v rámci integrovaného operačního programu
- Sdružit prostředky na aktualizace ortofomap (ČUZAK, kraje, obce, síť'aři)



Jednotná digitální technická mapa Moravskoslezského kraje



**Děkuji za pozornost**