



Ministerstvo dopravy



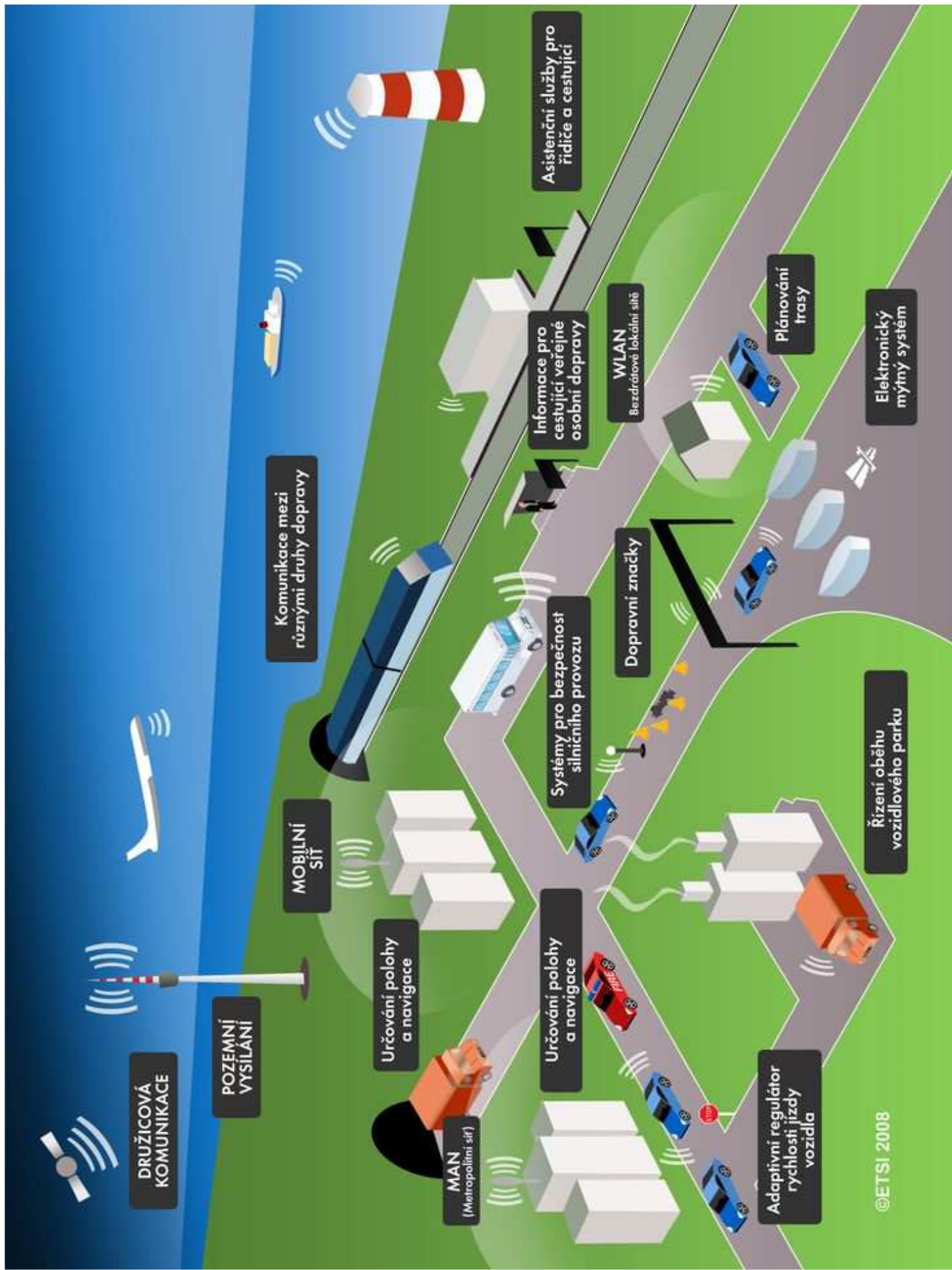
Na cestě k digitálnímu obrazu dopravní infrastruktury

Ondřej Šváb

vedoucí oddělení kosmických technologií a aplikací

Odbor ITS, kosmických aktivit a VaVal

Ministerstvo dopravy





Rámce a důvody konsolidace SDI v resortu dopravy

Rámce – do čeho se musíme vejít, kam bychom chtěli směřovat?

- GeoInfoStrategie (usnesení vlády č. 815/2014)
- Akční plán GeoInfoStrategie (usnesení vlády č. 539/2015)
- Akční plán rozvoje inteligentních dopravních systémů (ITS) v ČR do roku 2020 (usnesení vlády č. 268/2015)
- INSPIRE (směrnice ES/2/2007, resp. zákon č. 380/2009 Sb.)

Důvody – proč to děláme, co nás k tomu vede?

- Roztříštěnost, resp. nízká kompatibilita stávajících řešení
- potřeby resortu dopravy, potřeby ostatních uživatelů



Odpovědi na zásadní otázky

- Naplňuje stávající stav naše požadavky (např. přístup k informacím aj.)?
- Máme data (datové sady), které potřebujeme?
- Získáváme z datových sad informace, které potřebujeme?
- Pokrývají stávající datové sady potřeby i dalších uživatelských skupin?
- Jsou prostorová data v resortu dopravy efektivně využívána? Umožňuje jejich efektivní využití stávající SDI?
- Jaká je využitelnost stávajících sad prostorových dat pro veřejné služby?
- Naplníme efektivním způsobem povinnosti plynoucí se stávající legislativy?
- ...





Příprava konsolidace infrastruktur prostorových dat v resortu dopravy

- Řešení formou projektu (OPD2/T4)
- „odpověď“ na uvedené otázky (předchozí slide)
- „odpověď“ na komplexní pojetí stávajících rámců (GISTR)
 - Jedno z opatření AP GISTR; naplní však i AP ITS.

Cíl projektu: vytvoření funkčně propojené SDI resortu dopravy, která bude agregovat prostorová data od dopravní infrastruktury a jako celek naplňovat požadavky různých skupin uživatelů

Projekt je rozdělen na 2 fáze:

- Přípravná část: společná – bude vytvořeno v rámci jednoho projektu
 - Předpokládané vyhlášení – 11/2015 (dle rozběhnutí OPD2)
 - Předpokládaná délka trvání – 13 měsíců (celkem).
- Realizační část: **navazuje na přípravnou část**, bude realizována postupně dle doporučení ze studijní části.



Studijní část projektu

cíl: rozhlédnout se, zmapovat aktuální stav, popsat jej, sumarizovat požadavky/potřeby, vytvořit plán a doporučení pro realizační fázi

Analýza stávajícího stavu:

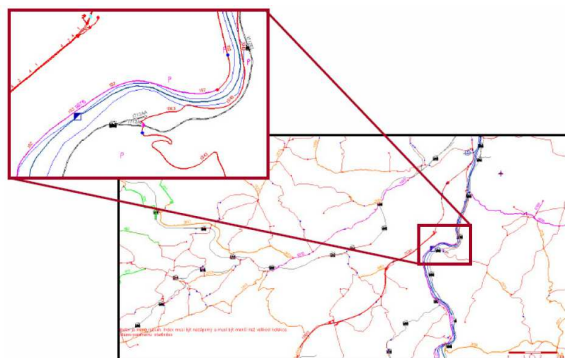
- Zmapování a popis stávajícího stavu (souhrn funkcí stávajících systémů, identifikace funkcí zvláštního významu...).
- Identifikace a popis exportu/importu dat či služeb z/do jiných systémů, tj. zmapování toku dat v organizaci.
- Seznam stávajících (vytvářených) sad prostorových dat + analýza jejich interoperability.
- Seznam využívaných (nikoliv pořizovaných) prostorových dat.
- Přehled stávající struktury pro aktualizaci prostorových dat pořizovaných RD.
- Přehled a analýza stávající legislativy – stanovení povinností, optimalizace jejich naplňování.



Studijní část projektu

Souhrn potřeb resortu dopravy

- Identifikace a shrnutí potřeb resortu dopravy.
- Identifikace požadavků funkcionalitu stávajících systémů (resp. její rozšíření).
- Požadavky na dostupnost prostorových či neprostorových dat či služeb z interních/externích zdrojů.
- Požadavky na propojení se systémy jiných subjektů.





Studijní část projektu

Návrh řešení

- doporučení vedoucí k vytvoření platformy konsolidující stávající SDI v resortu dopravy.
- Funkcionalita navržené platformy.
- Nástroj pro efektivní využívání prostorových dat v resortu dopravy;
- doporučení směrem k sadám prostorových dat (obsah, pořizování, vč. způsobu, naplňování legislativy...).
- Zajištění naplnění všech legislativních i nelegislativních povinností.
- Řešení vedoucí k naplnění požadavků různých uživatelských skupin.
- Nástroj pro spolupráci s externími spolupracujícími subjekty, zpřístupňování dat aj.
- **DŮRAZ NA TECHNICKOU PROVEDITELNOST**



Předpokládaný harmonogram projektu

T+0 – zahájení projektu

T+3 – dokončení analýz stávajícího stavu

T+4 – dokončení analýzy povinností vyplývajících ze stávající legislativy

T+7 – sumarizace požadavků na rozvoj resortních SDI

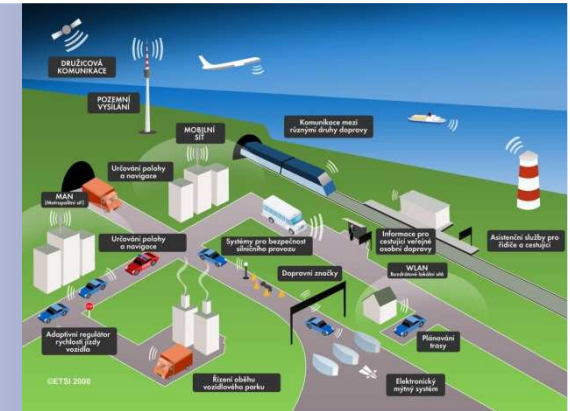
T+10 – návrh řešení, formulace doporučení

T+12 – připomínkování a finalizace projektu

T=1 – rezerva



Ministerstvo dopravy



Děkuji Vám za pozornost!

Ondřej Šváb

e-mail: ondrej.svab@mdcr.cz

vedoucí oddělení kosmických technologií a aplikací
Odbor ITS, kosmických aktivit a VaVal
Ministerstvo dopravy