

DTM pro účely pasportizace majetku

Lukáš Vodehnal



Pardubický kraj

DTM pro účely pasportizace majetku

DTM není pasport!!!

Obsah prezentace

1. Pardubický kraj a konsolidovaná data

- ▶ co bylo nad rámec „Vyhlášky“

2. Rozšíření obsahu JVF DTM - Estenze / Extendy

- ▶ možnost pro datovou integraci pasportních a agendových systémů

3. Pardubický kraj a SÚS Pk

- ▶ jak budeme řešit práci s DTM a pasportními daty?

4. Obce a města

- ▶ jak se připravit?

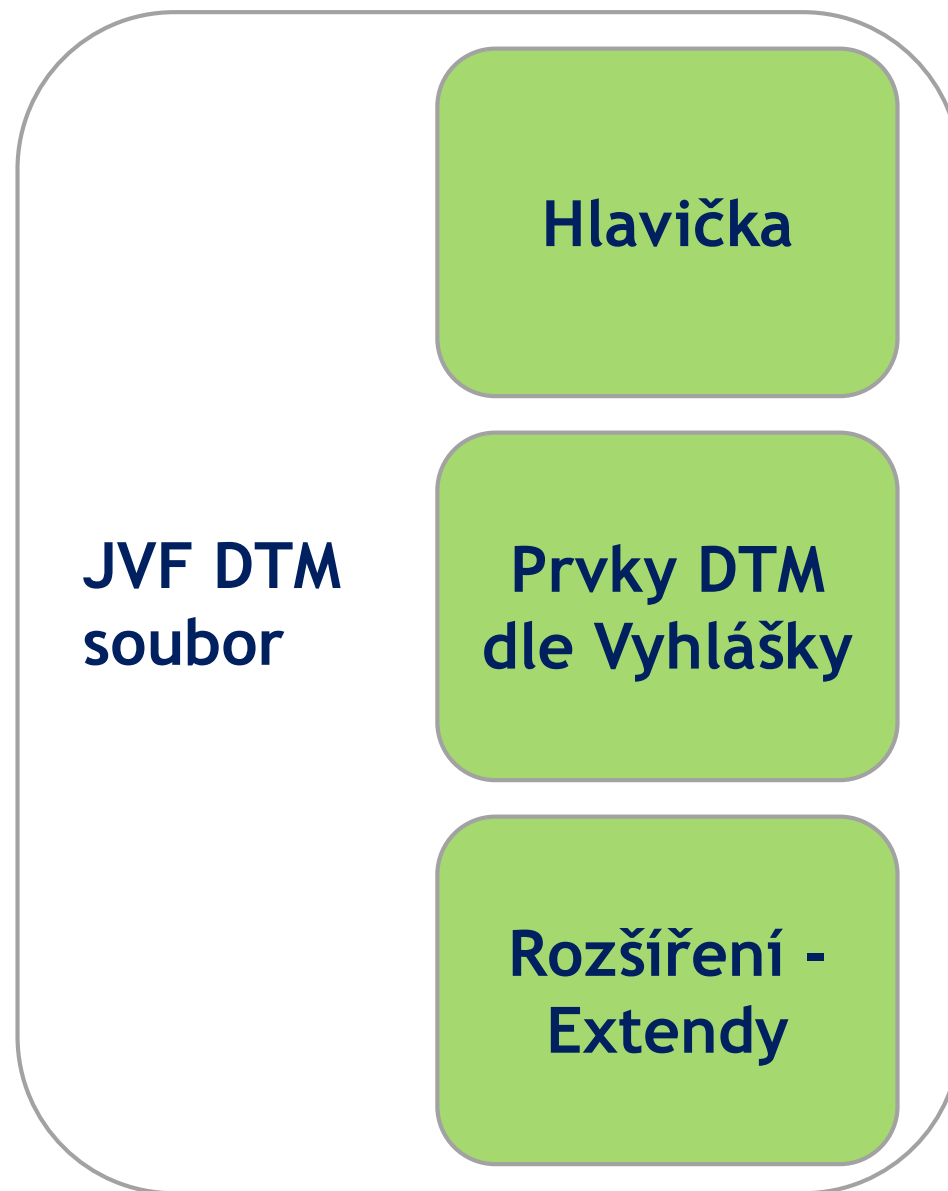
Pardubický kraj a konsolidovaná data

- ▶ co bylo nad rámec „Vyhlášky“ v datech Sdružení správců?
- ▶ Pomocný datový sklad
- ▶ Analýza dat provedena před zahájením datového projektu DTM data pro PaK
- ▶ cca. 500 tisíc prvků

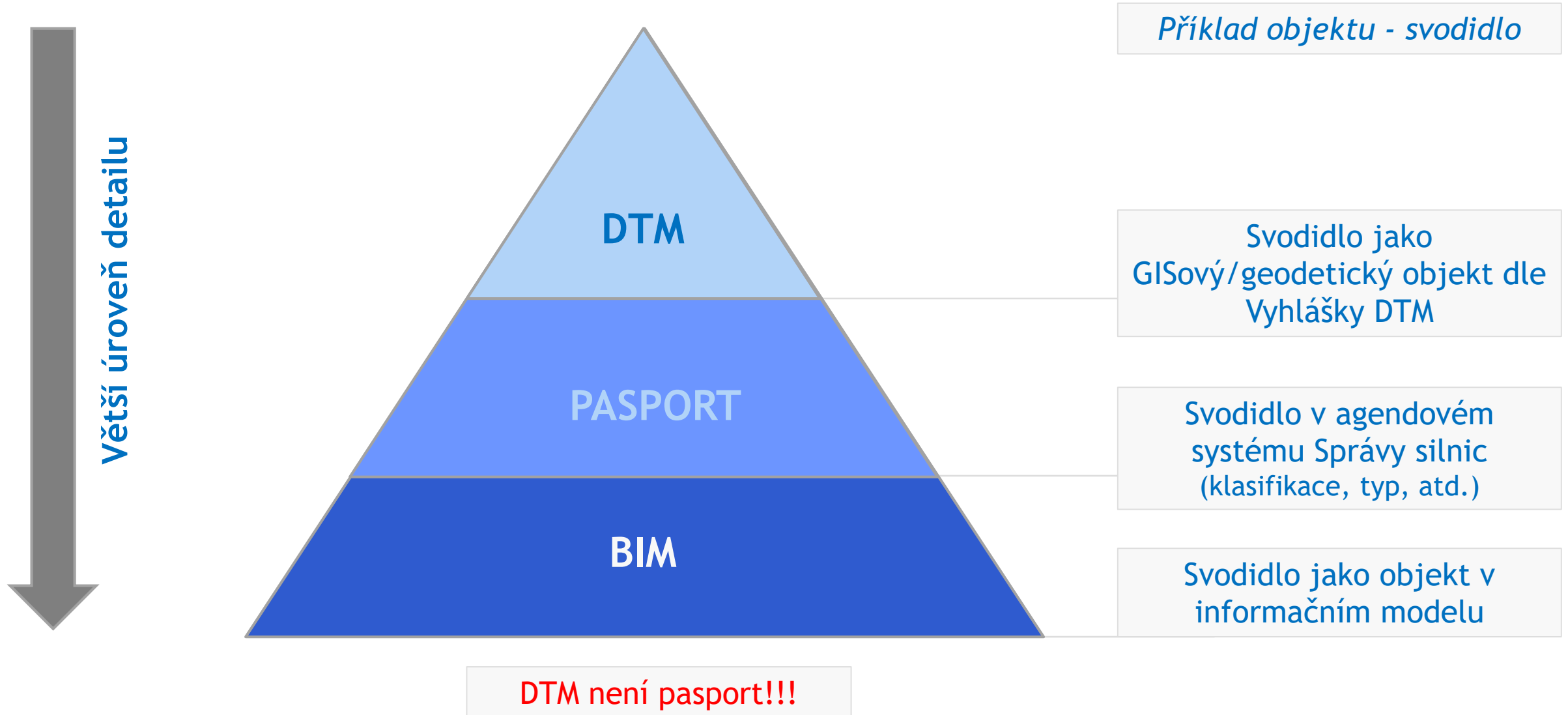
TYP PRVKU	PODKATEGORIE	POČET PRVKŮ DLE CHAR.PŘESNOSTI – příloha č. 2 vyhlášky DTM	
		„3“	„9“
Neob.náplň vod.dop.zn. ostatní	dopravní značení	3189	0
Neob.náplň vod.dop.zn. plná	dopravní značení	2857	0
Neob.náplň vod.dop.zn. přerušovaná	dopravní značení	336	0
Popis Zeleň jehličnan	zeleň	193	0
Popis Zeleň listnáč	zeleň	777	9
Popis Zeleň obecně	zeleň	32	0
Popis Zeleň obecný	zeleň	117	0
Popis Zeleň ovocnan	zeleň	0	0
Popis Zeleň ovocný	zeleň	0	0
Zeleň rozh.kultur NP	zeleň	238	0
Zeleň rozh.kultur VP	zeleň	78822	1381
Zeleň strom jednotlivý	zeleň	104745	840
Zeleň strom jehličnatý	zeleň	24109	18
Zeleň strom listnatý	zeleň	162255	26
Zeleň strom ovocný	zeleň	6387	0
Značka předmět cyklozařízení	svislé dopravní značení	15	0
Značka předmět dop.značka	svislé dopravní značení	43151	53
Značka předmět dop.značka na_objektu	svislé dopravní značení	692	2
Značka předmět hemí_prvek	městský mobiliář	112	0
Značka předmět houpačka	městský mobiliář	69	0

Rozšíření obsahu JVF DTM - Extendy

- ▶ Využití Extendů je nutné zvážit z pohledu integrace na datové i aplikační úrovni;
- ▶ V rámci PaK jsme se nakonec rozhodli Extendy v této fázi projektu nevyužít...
- ▶ Pozor na Extendy a přeshraniční spolupráci!



Rozšíření obsahu JVF DTM - Extendy

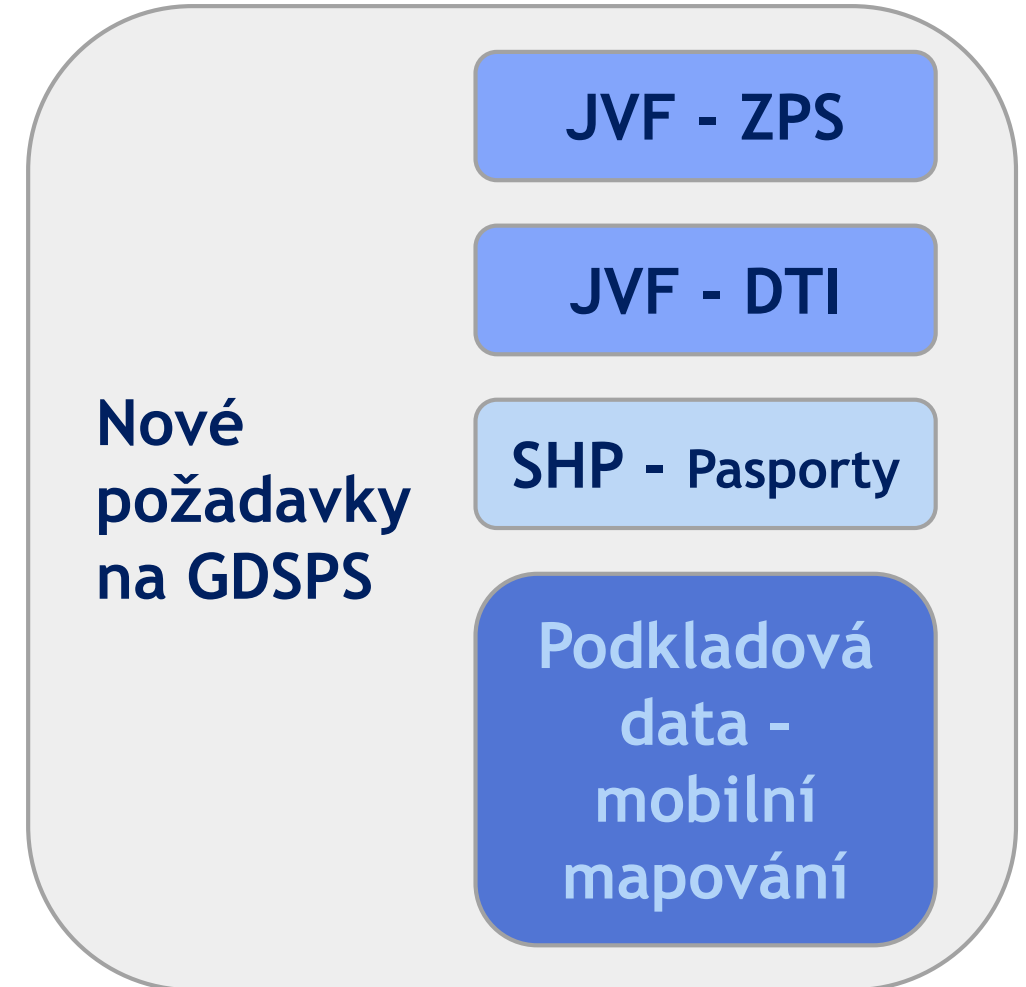


Pardubický kraj a SÚS Pk

- jak budeme řešit práci s DTM a pasportními daty?

► Výstavba

- Závazné směrnice a smluvní požadavky na GDSPS
- Kontrola před předáním GDSPS
- Distribuce pasportních dat různým provozovatelům těchto aplikací a zajištění kontrol integrity, konzistence a synchronizace;
- Archiv pro podkladová data



Pardubický kraj a SÚS Pk

- jak budeme řešit práci s DTM a pasportními daty?

► Provoz / údržba

- Analýza dotčených prvků DTM a vedených pasportních objektů
- Směrnice a další závazné dokumenty (metodický předpis, atd.) pro závazný proces;
- Zajištění dat vybraným **geodetem** / společnostmi v definovaných časových intervalech;
- Distribuce pasportních dat různým provozovatelům těchto aplikací a zajištění kontrol integrity, konzistence a synchronizace;



Pardubický kraj a SÚS Pk

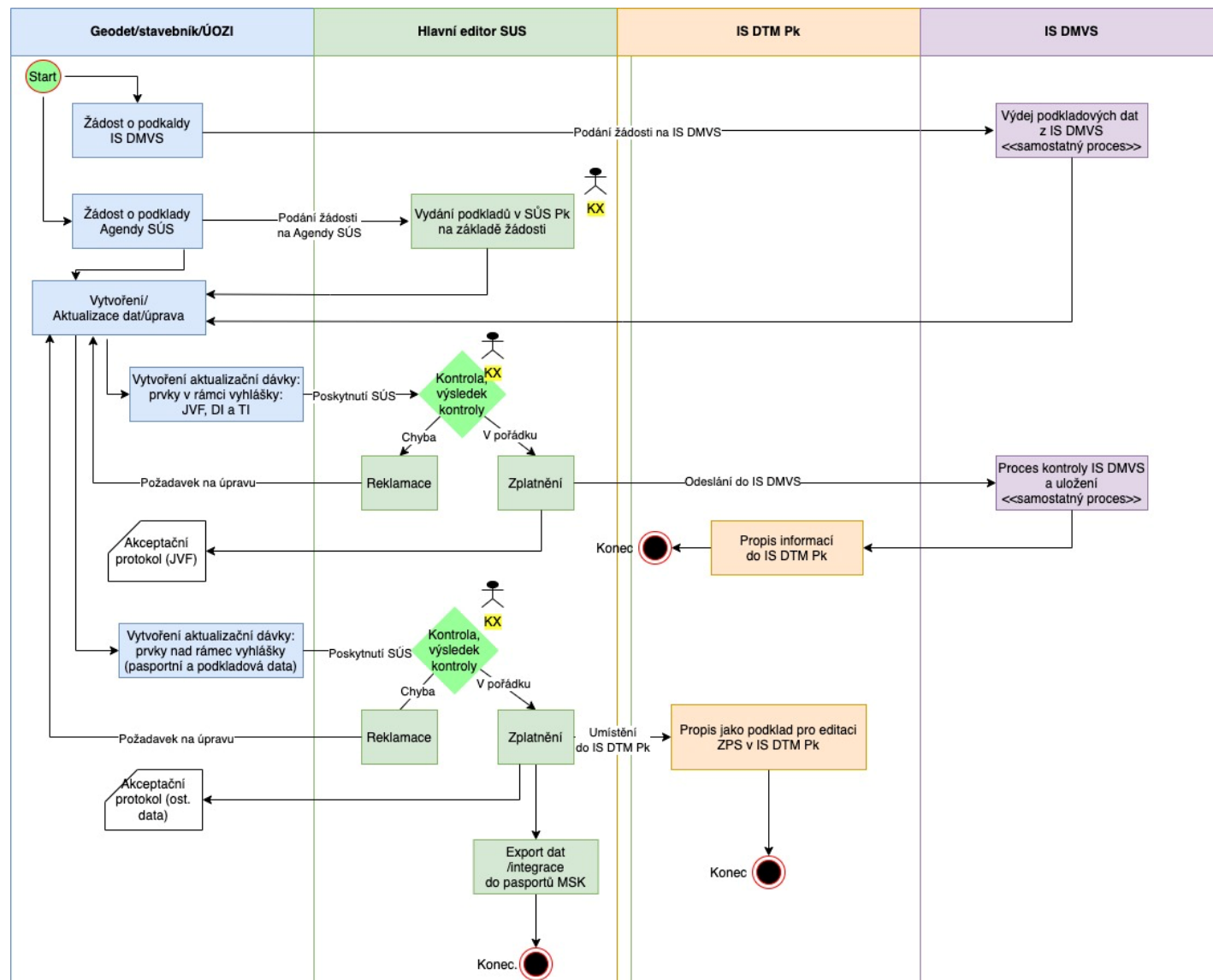
- jak budeme řešit práci s DTM a pasportními daty?

► Směrnice a procesní analýza

► Povinnost pro cestmistry - musí plnit data;

► Klíčový editor “KX” zajišťuje propojení mezi DTM a pasportními systémy / SW:

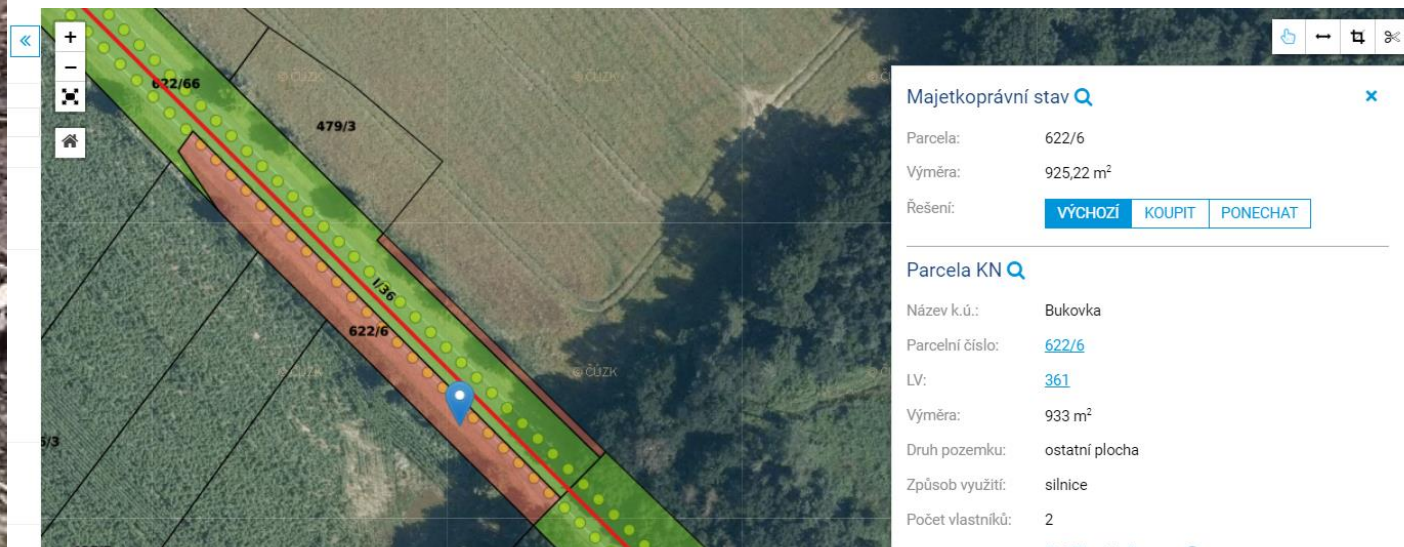
- Mostař
- Diagnostika a Majetkoprávní přehled
- Pasport sil. Majetku
- Telekomunikační síť



Důsledky DTM - Strašák!



Stará majetkoprávní zátěž



Majetkoprávní stav

Parcela:	622/6
Výměra:	925,22 m ²
Řešení:	<input checked="" type="button" value="VÝCHOZÍ"/> <input type="button" value="KOUPIŤ"/> <input type="button" value="PONECHAT"/>

Parcela KN

Název k.ú.:	Bukovka
Parcelní číslo:	622/6
LV:	361
Výměra:	933 m ²
Druh pozemku:	ostatní plocha
Způsob využití:	silnice
Počet vlastníků:	2

Důsledky DTM - Stará majetkoprávní zátěž

EMH

Elaborát
majetkoprávní
hranice

Prvek dopravní
infrastruktury

DI - obvod

Ideální silniční
pozemek

Obce a města

jak se připravit?

► Strategie

- Splnění zákonné povinnosti DI / TI
- Bude řešit město nebo jeho příspěvkovky?
 - VaK
 - Správa komunikací
 - Dopravní podnik
 - Technické služby, ...atd.
- Směrnice a další závazné dokumenty (metodický předpis, atd.) pro závazný proces;
- Vazba na pasportní a agendové systémy;
- Využití podkladových dat od kraje

Zajistí kraj

JVF ZPS

Zákonná
povinnost

JVF DI

JVF DI

Data pro
vlastní agendy
města

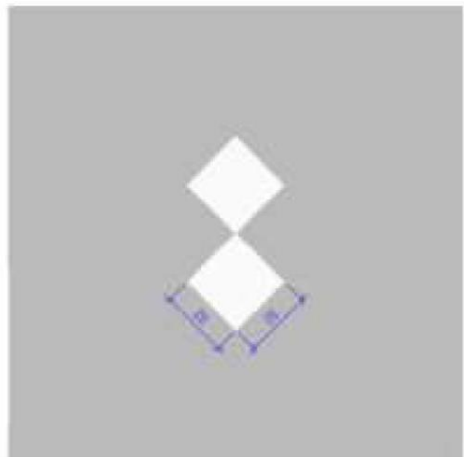
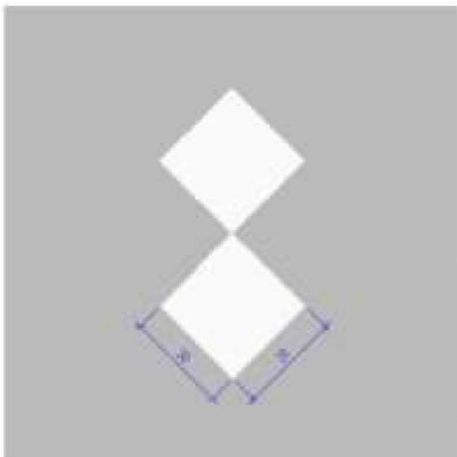
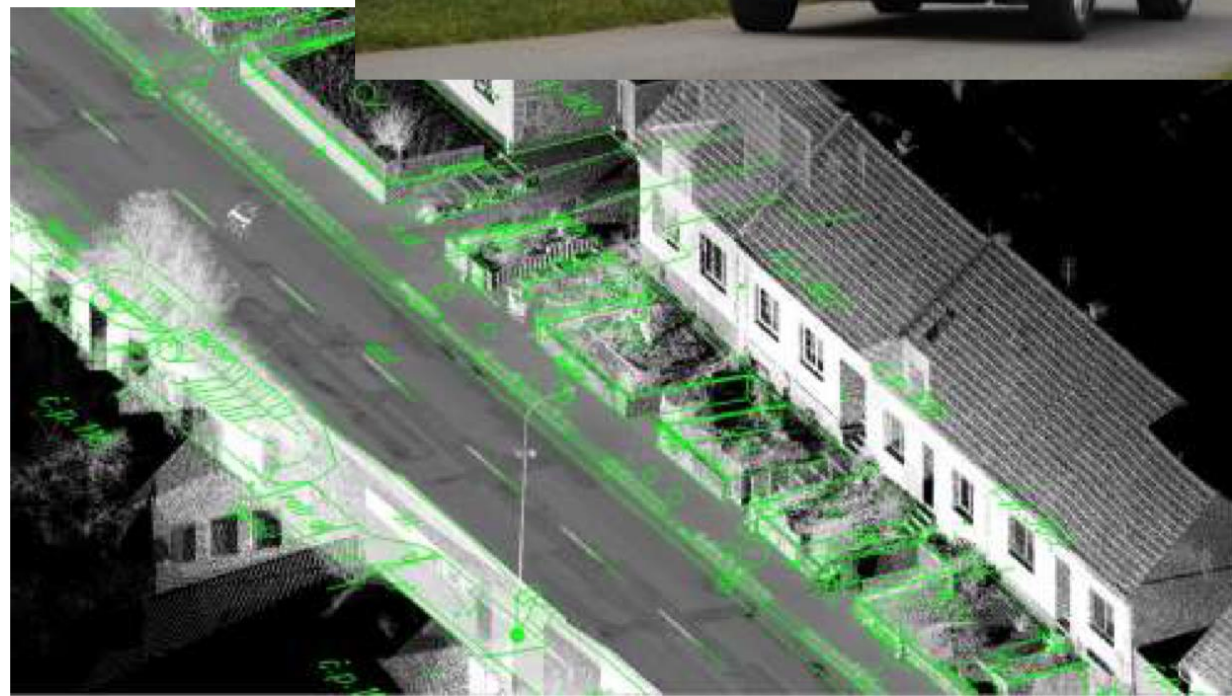
**Pasportní
data**

Podkladová data
(mračna bodů, panoramatické
snímky, atd.)

DTM - Využití podkladových dat



Ukázka provedené signalizace VLB na vozovce





DĚKUJI ZA POZORNOST!

lukas.vodehnal@pardubickykraj.cz



Pardubický kraj