

ŘSD ČR

Odbor silniční databanky

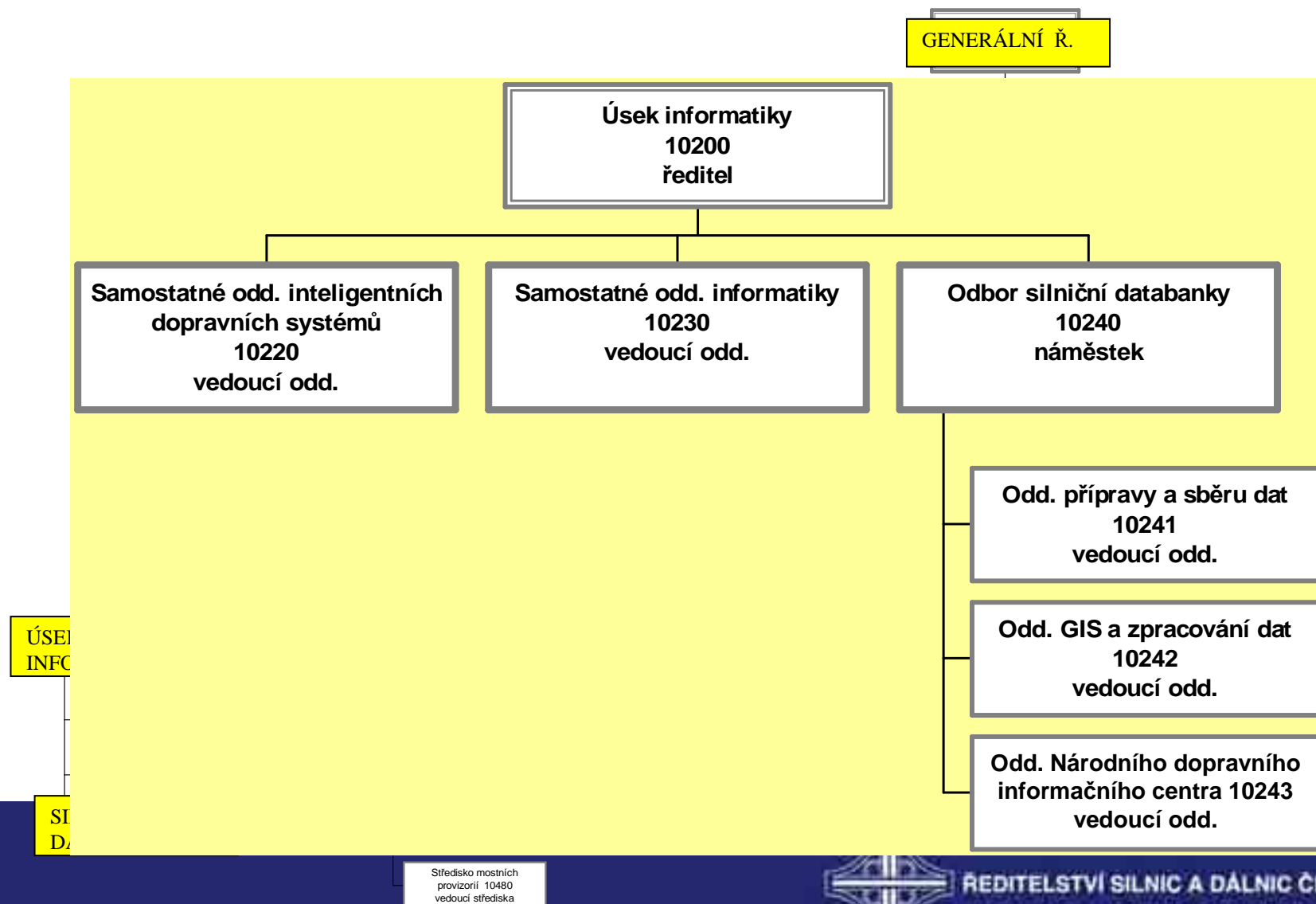
2009

Chocerady, 20.10.2009



ŘEDITELSTVÍ SILNIC A DÁLNIC ČR

Odbor silniční databanky na ŘSD ČR



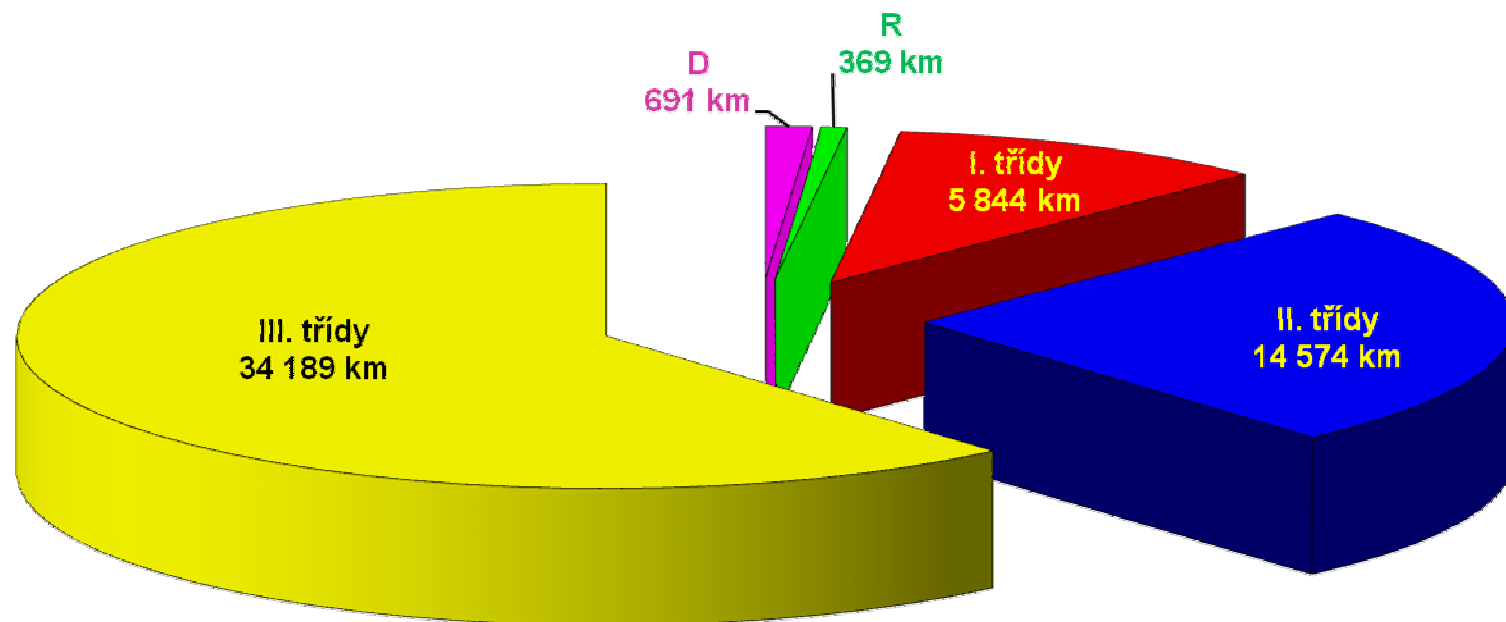
správa Informačního systému o silniční a dálniční síti České republiky (ISSDS)

- **dálnice, silnice I., II. a III. třídy**
- **pořizování dat – vlastní, dodavatelsky**
- **zpracování dat**
- **zpracování výstupních informací – digitální, tištěné**
- **dodávka dat uživatelům**
- **pravidelná aktualizace dat 2x ročně**
- **tvorba software**
- **rozvoj a inovace systému**



délka silniční a dálniční sítě ČR

55 665 km



Uživatelé dat

- **Ministerstvo dopravy ČR**
- **ŘSD ČR**
- **Státní fond dopravní infrastruktury**
- **Krajské úřady**
- **Krajské správy a údržby silnic**
- **Ministerstvo obrany ČR**
- **Ministerstvo životního prostředí ČR**
- **Ministerstvo vnitra ČR**
- **Policie ČR**
- **Hasičský záchranný sbor**
- **Školy**
- **Soukromý sektor**
- **Městské úřady**
- **.....**



GIS software - ESRI

Pro zpracování dat, tvorbu map

- ArcGIS 9.3 pro Windows (licence ArcInfo, ArcView)
- ArcGIS 9.3 pro HP-UX (licence ArcInfo)
- ArcView 3.2

Pro webové aplikace

- ArcIMS
- ArcSDE
- ArcGIS Server

Pro sběr dat v terénu

- ArcPad

Pro vývoj desktop aplikace

- MapObjects



obecná pravidla pro GIS silniční databanky

Souřadnicový systém

- S-JTSK (v záporném kvadrantu)

Rozdělení dat

- ČR, kraje, okresy, oblasti

Lokalizace jevů

- Staničení na úseku nebo souřadnice

Umístování jevů

- Dynamická segmentace nebo souřadnice



data pro GIS

Vlastní z ISSDS

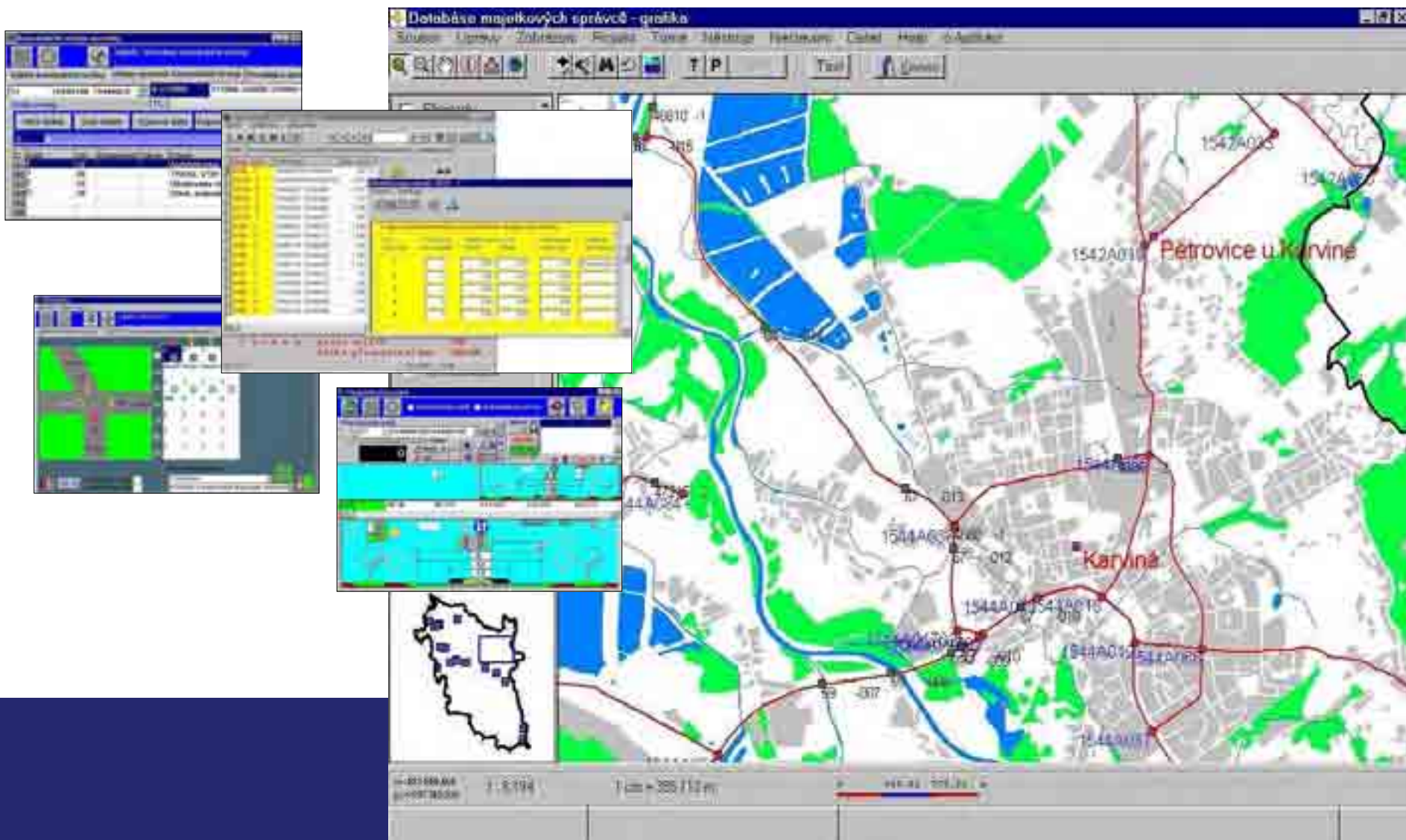
- Uzlový lokalizační systém (ULS)
- Neproměnné parametry – pasport, objekty, křižovatky...
- Proměnné parametry – únosnost, IRI, drsnost...
- Sčítání dopravy
- ...

Externí

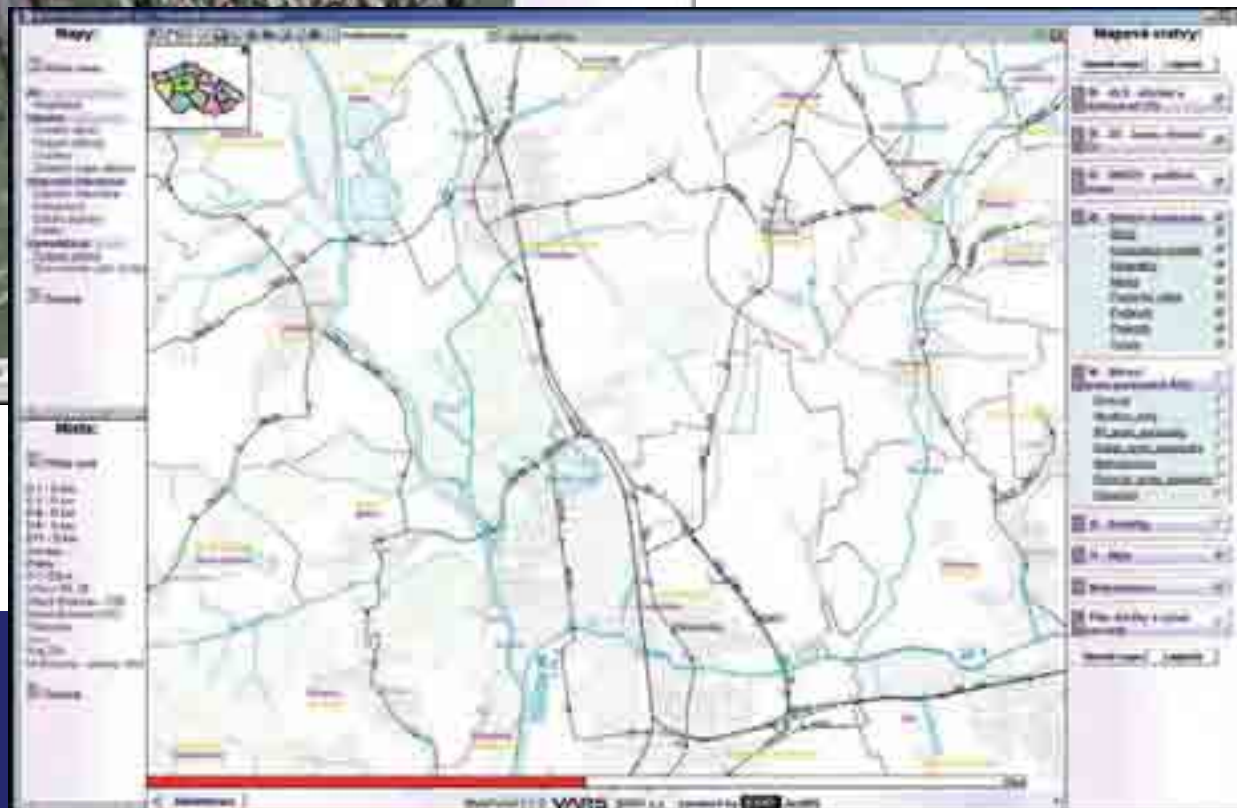
- DMÚ-25 (zástavba, vody, lesy, vrstevnice) - VGHMÚř
- ZABAGED – Zeměměřický úřad ČR
- Chráněná území – Agentura ochrany přírody a krajiny ČR
- StreetNet – CEDA
- Rastry (rastrové mapy ČR, ortofoto) – CEDA, GEODIS
- Global network



desktop aplikace (1999 - databanka majetkových správců silnic

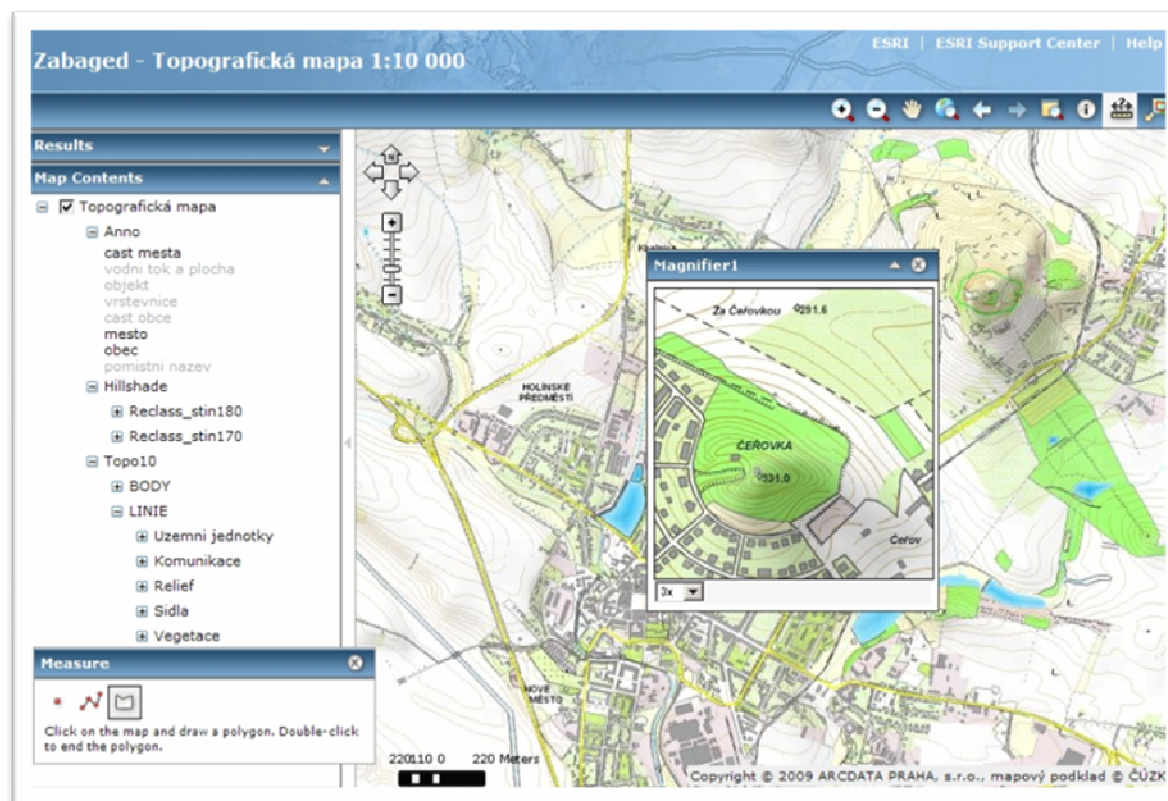


intranetová aplikace (2003 - WebPortál ŘSD



ArcGIS Server (2009)

- mapové služby
- webové aplikace



redakční systém

Národní dopravní informační centrum

The screenshot displays a software interface for traffic management. The main window is titled "Dahině nad opravami situací: Údělání (78)". It features a toolbar with icons for "Váhnutí (10)", "Přesměrování (1)", "Dělení (10)", "Dělení (1)", and "Schéma". Below the toolbar is a navigation bar with "Česká Republika", "Časová zóna", and "Přepový region".

The central part of the interface is a data table with the following columns: "Číslo vozidla", "Adresa místa", "Druh události", "Přv", "Datum počátku", "Konec platnosti", "Stav", "Převz", "Důvody", and "Příčina". The table contains 18 rows of data, with the last row highlighted in blue.

Číslo vozidla	Adresa místa	Druh události	Přv	Datum počátku	Konec platnosti	Stav	Převz	Důvody	Příčina
11331	od x x ul. Obomil, po x x ul. Záhov	neoprávněný jízdni pohyb	Ne	1.4.2009	31.7.2009	Bud.	Ans.	Dův.	Centrální
11331	od x x ul. Obomil, po x x ul. Záhov	neoprávněný jízdni pohyb	Ne	8.4.2009	30.8.2009	Bud.	Ans.	Dův.	Centrální
11331	od x x ul. Obomil, po x x ul. Záhov	neoprávněný jízdni pohyb	Ne	1.4.2009	30.4.2009	Bud.	Ans.	Dův.	Centrální
11331	od x x ul. Obomil, po x x ul. Záhov	neoprávněný jízdni pohyb	Ne	1.4.2009	1.5.2009	Bud.	Ans.	Dův.	Centrální
11331	od x x ul. Obomil, po x x ul. Záhov	neoprávněný jízdni pohyb	Ne	20.8.2008	31.5.2009	Bud.	Ans.	Dův.	Centrální
11331	od x x ul. Obomil, po x x ul. Záhov	neoprávněný jízdni pohyb	Ne	24.4.2009	30.4.2009	Bud.	Ans.	Dův.	Centrální
11331	od x x ul. Obomil, po x x ul. Záhov	neoprávněný jízdni pohyb	Ne	15.4.2009	30.11.2009	Bud.	Ans.	Dův.	Centrální
11331	od x x ul. Obomil, po x x ul. Záhov	neoprávněný jízdni pohyb	Ne	23.1.2009	28.3.2009	Bud.	Ans.	Dův.	Centrální
11331	od x x ul. Obomil, po x x ul. Záhov	neoprávněný jízdni pohyb	Ne	22.3.2009		Bud.	Ans.	Dův.	Centrální
11331	od x x ul. Obomil, po x x ul. Záhov	neoprávněný jízdni pohyb	Ne	1.4.2009	26.3.2009	Bud.	Ans.	Dův.	Centrální
11331	od x x ul. Obomil, po x x ul. Záhov	neoprávněný jízdni pohyb	Ne	1.4.2009	7.5.2009	Bud.	Ans.	Dův.	Centrální
11331	od x x ul. Obomil, po x x ul. Záhov	neoprávněný jízdni pohyb	Ne	1.4.2009	21.4.2009	Bud.	Ans.	Dův.	Centrální
11331	od x x ul. Obomil, po x x ul. Záhov	neoprávněný jízdni pohyb	Ne	26.3.2009	27.4.2009	Bud.	Ans.	Dův.	Centrální
11331	od x x ul. Obomil, po x x ul. Záhov	neoprávněný jízdni pohyb	Ne	15.4.2009	30.7.2009	Bud.	Ans.	Dův.	Centrální
11331	od x x ul. Obomil, po x x ul. Záhov	neoprávněný jízdni pohyb	Ne	16.4.2009	30.6.2009	Bud.	Ans.	Dův.	Centrální
11331	od x x ul. Obomil, po x x ul. Záhov	neoprávněný jízdni pohyb	Ne	15.4.2009	30.9.2009	Bud.	Ans.	Dův.	Centrální
11331	od x x ul. Obomil, po x x ul. Záhov	neoprávněný jízdni pohyb	Ne	15.4.2009	15.4.2009 18:...	Bud.	Ans.	Dův.	Centrální
11331	od x x ul. Obomil, po x x ul. Záhov	neoprávněný jízdni pohyb	Ne	29.1.2009	26.3.2009 18:...	Bud.	Ans.	Dův.	Centrální

Below the table, there is a section titled "Detailní výhled vozidla" with a date "06.05.2009 03:20:00:00:00". To the left of the table is a map showing a road network with a highlighted route. The map includes a scale bar and various navigation controls.

The screenshot displays the DOPRAVNÍ INFO website interface. At the top, there is a navigation bar with the text "DOPRAVNÍ INFO" and "DOPRAVNÍ SPOLEČNOSTI ČESKÉ REPUBLIKY". Below this is a search bar and a menu. The main area features a map of the Czech Republic with various road icons indicating traffic incidents. A large, semi-transparent watermark "WWW.DOPINFO.CZ" is overlaid across the center of the map. On the right side, there is a list of traffic incidents, each with a small icon and a brief description. The list includes details such as road numbers, locations, and times. A small pop-up window is visible over the map, providing more details about a specific incident.



WWW.RSD.CZ

- mapy ČR
- mapy krajů
- mapy sčítání dopravy
- přehledy o délkách silnic a dálnic, počtech objektů

WWW.GEOPORTAL.CENIA.CZ

- silniční a dálniční síť
- sčítání dopravy
- přístupné pomocí mapových služeb (WMS a IMS)





ŘEDITELSTVÍ SILNIC A DÁLNIC ČR