

Záměr vedení BPEJ a dalších územních prvků v RÚIAN

Karel Štencel

Seminář „BPEJ a pozemkové úpravy“

Praha, 1. prosince 2016

Základní cíl

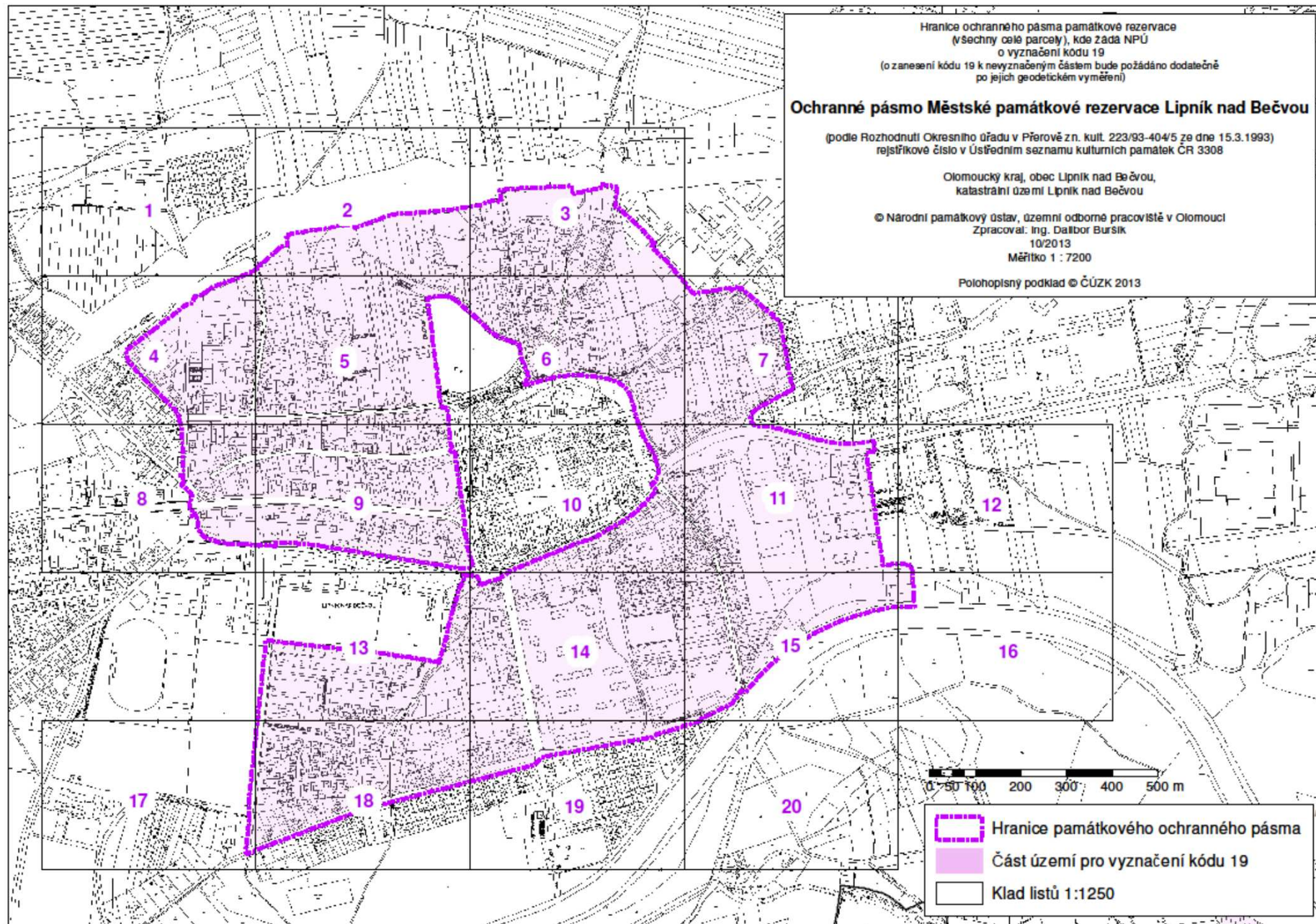
- Změnit aktuální stav, kdy katastr nemovitostí sice dobře slouží k ochraně práv vlastníků a bezpečnosti realitního trhu, ale funkci uceleného informačního systému o území plní jen omezeně.

Zvyšování kvality evidovaných technických údajů

- Má-li katastr nemovitostí plnit dobře funkci víceúčelové pozemkové evidence, je třeba kvalitně vést i další údaje o nemovitostech
 - druh pozemku
 - způsob využití pozemků a staveb
 - ochrana (např. kulturní či přírodní)
 - daňové účely
 - **BPEJ, SLTP** a případně další

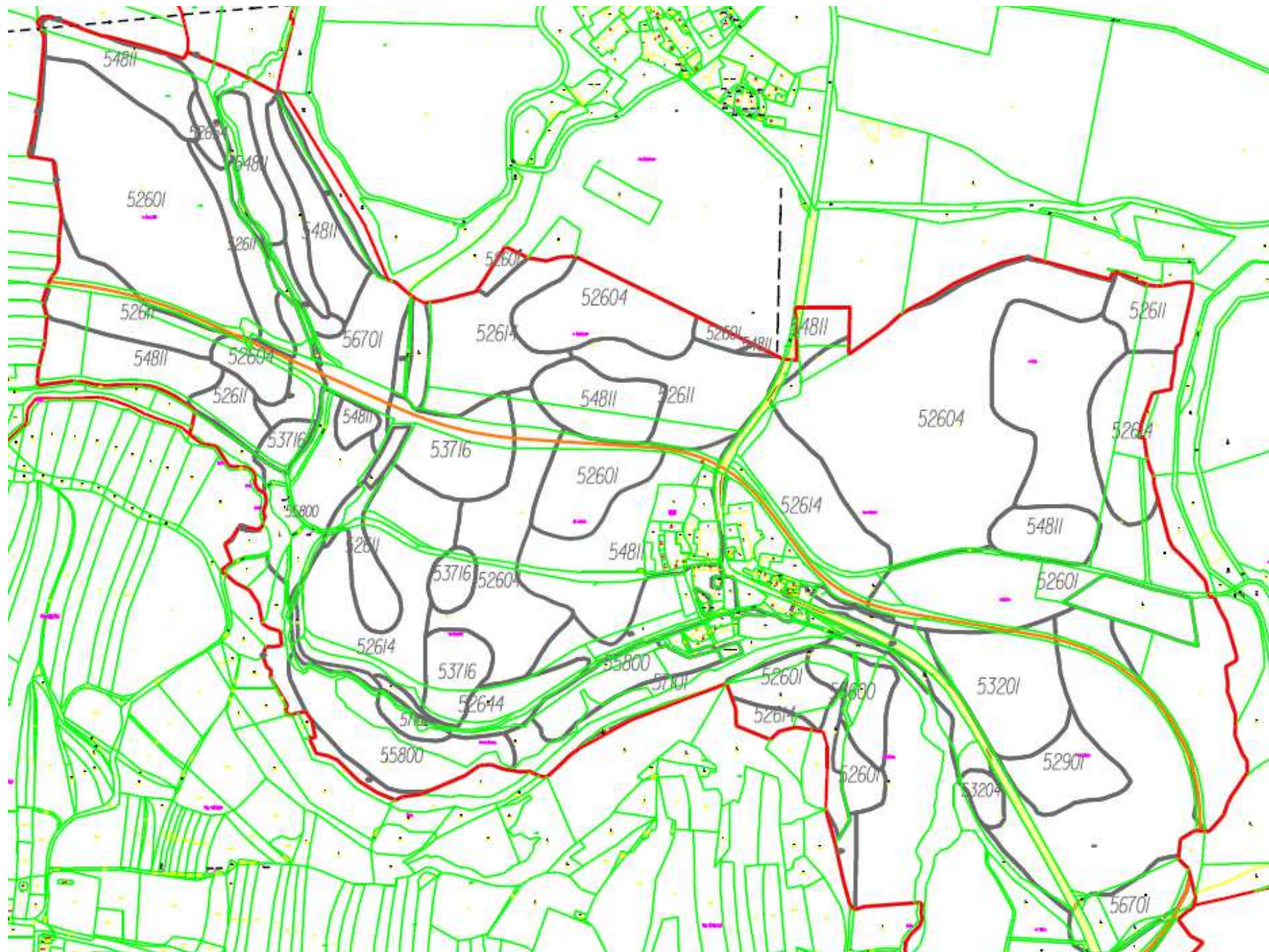
Zvyšování kvality evidovaných technických údajů

- Uživatelé kladou u těchto údajů velký důraz na soulad evidovaného stavu se skutečným stavem.
- Současný stav je nevyhovující
 - Údaje nejsou aktuální
 - Právní úprava založená na ohlašovací povinnosti evidentně není dostatečná.
 - Má vlastník motivaci?
 - Ohlašují OVM změny údajů ve své správě?



Zápis BPEJ do katastru nemovitostí

- Do ISKN se zpravidla v rámci obnovy operátu importuje soubor s daty BPEJ
- ISKN spočítá výměry dílů a uloží je do databáze k jednotlivým parcelám
 - Tyto informace se následně zobrazí na výpisu z katastru nemovitostí
- Změny v databázi BPEJ (např. rebonitace) se do katastru promítají jen tehdy, pokud SPÚ předá změněná data



Zápis BPEJ do katastru nemovitostí

F Vztah bonitovaných půdně ekologických jednotek (BPEJ) k parcelám

Parcela	BPEJ	Výměra [m ²]
161	30840	411
	31010	129

Nemovitosti jsou v územním obvodu, ve kterém vykonává státní správu katastru nemovitostí ČR.
Katastrální úřad pro Zlínský kraj, Katastrální pracoviště Kroměříž, kód: 708.
strana 1

VÝPIS Z KATASTRU NEMOVITOSTÍ

prokazující stav evidovaný k datu 29.11.2016 20:35:02

Okres: CZ0721 Kroměříž

Obec: 589187 Zborovice

Kat.území: 791661 Medlov u Zborovic

List vlastnictví: 716

V kat. území jsou pozemky vedeny v jedné číselné řadě

506/17	31010	5972
	31400	820
	32411	718

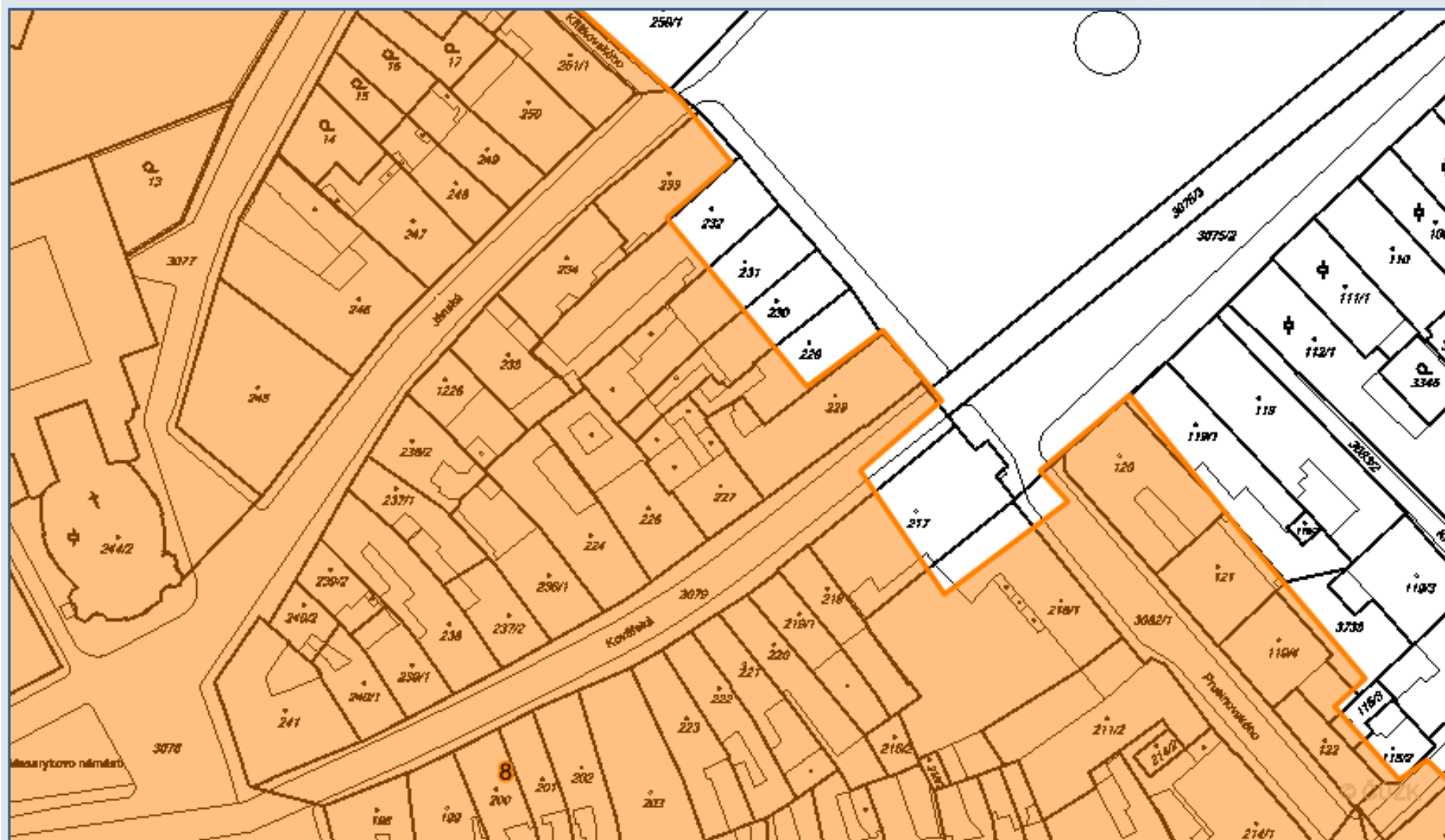
Pokud je výměra bonitních dílů parcel menší než výměra parcely, zbytek parcely není bonitován

Rozšíření obsahu RÚIAN o další ÚÚP

- Je třeba současné postupy (včetně právní úpravy) změnit a snažit se využít výhod postupující digitalizace grafických a popisných údajů, které do katastru přebíráme z externích systémů
 - Tento princip je ověřený ze základních registrů

Rozšíření obsahu RÚIAN o další ÚÚP

- Klíčovým principem se v této oblasti musí stát to, že údaje se v KN nebudou měnit na základě zápisu na KÚ, ale budou se přebírat z externího systému udržovaného gestorem.
 - Stejně jako dnes údaje o stavebních objektech nebo volebních okrscích v RÚIAN
 - Princip: **Co správce údajů odpoledne vyznačí ve svých datech, to se ráno zobrazí v katastru.**



Rozšíření obsahu RÚIAN o další ÚÚP

- Uvedený princip se může stát univerzálně využitelným standardem i pro údaje, které dnes v katastru neevidujeme, ale vznikne oprávněný společenský požadavek je evidovat v KN
 - Daňové údaje podle zónování - editoři obce resp. GFŘ
 - Údaje o plánovaném využití území - obce z ÚP
 - Údaje o skutečném využití území
 - *LPIS pro zemědělskou půdu*
 - *IS správců dopravních sítí*



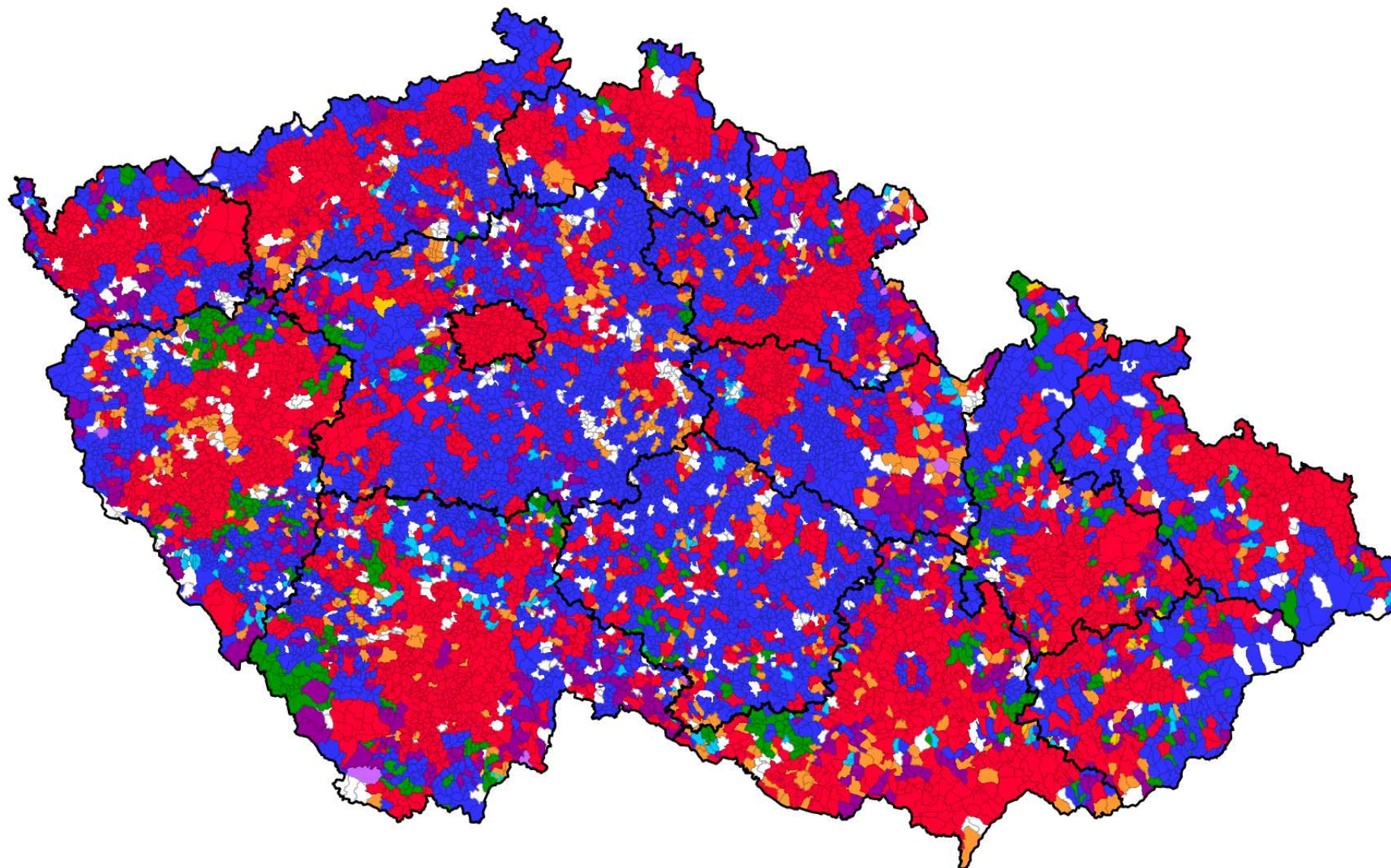
Rozšíření obsahu RÚIAN o další ÚÚP

- Záměr vedení BPEJ jako účelové územní prvky v RÚIAN byl projednán se zástupci MZe i SPÚ.
 - Shoda na tom, že se jedná o společný cíl a je třeba začít na něm pracovat
 - Na technickém řešení ČÚZK pracuje
 - Hotová je detailní analýza univerzálního řešení pro všechny zmíněné prvky
 - Nutným předpokladem je taková změny zákona, která BPEJ jako účelové územní prvky stanoví, protože ZZR tento odkaz na jiný zákon obsahuje
 - MZe bohužel prozatím s žádným návrhem novely nepřišlo.

Digitalizace katastrálních map – plnění úkolu

- K 30.11. digitalizováno 95% k.ú. nebo částí
 - Ve všech krajích přes 93%.
- Z celkového počtu 13 091 nebylo k 30.11.2016 digitalizováno 620 kat. území (tj. cca 5%)
 - 744 k.ú. je digitalizováno částečně.
 - 40% území DKM
 - 60% KMD, KM-D (v S-SK) nebo nedigitalizováno

Stav digitalizace katastrálních map k 30.11.2016



1:1 040 529
0 10 20 30 40 50 km

ČÚZK, SCD, vygenerováno 30.11.2016 mapovým serverem Marushka®

Děkuji za Vaši pozornost.