

## Vybudování IS DMVS

# Popis služby R7c - Služba pro odstoupení editora ZPS

pro verzi 1.7.1

### Historie změn dokumentu

Verze	Datum	Autor	Změny
1	14.9.2022	ACE	
2	16.1.2023	ACE	Úprava služby
3	23.3.2023	ACE	Změna příkladů volání služby kvůli změně formátu UID

## Obsah

1	R7c - Služba pro odstoupení editora ZPS .....	3
1.1	Charakteristika služby .....	3
1.2	Historie změn služby .....	4
1.3	Detailní popis služby .....	4
1.4	Operace služby .....	4
1.4.1	odstoupeniUzemiEditaceEditoraZps .....	4
1.4.2	odstoupeniEditoraZps .....	6
1.4.3	ctiVysledekOdstoupeniUzemiEditaceEditoraZps .....	8
1.4.4	ctiVysledekOdstoupeniEditoraZps .....	10
1.5	Varovná hlášení a chyby .....	11
1.6	Odkazy na další dokumenty .....	11

# 1 R7c - Služba pro odstoupení editora ZPS

## 1.1 Charakteristika služby

Skupina	Předání role editora ZPS
Kód služby	R7c
Business název služby	Služba pro odstoupení editora ZPS
Název služby	R7cOdstoupeniEditoraZps
Stručný popis služby	Umožňuje editorovi odstoupit od editace ZPS. Jednou operací lze odstoupit z editace u vybrané územní působnosti, druhou operací pro všechny územní působnosti v rámci kraje. Pokud v daném území existují prvky ZPS, které nemají určeného jiného editora, stává se automaticky jejich editorem správce DTM kraje. Správce DTM kraje je o odstoupení notifikován e-mailem. Výsledek zpracování požadavku z první operace je možné zjistit zavoláním třetí operace služby. Výsledek zpracování požadavku z druhé operace je možné zjistit zavoláním čtvrté operace služby.
Poskytuje	IS DMVS
Užívá (volá)	Editor ZPS
Typ služby	WS Asynchronní
Verze služby	1
Platnost od	-
Platnost do	-
Stav služby	Design
Nahrazena službou	-
Nahrazuje službu	-

## 1.2 Historie změn služby

Verze služby	Aktuální stav verze	Publikovaná v produkčním prostředí		Publikovaná v integračním prostředí		Popis změn oproti předchozí verzi
		Od	Do	Od	Do	
1	Design					
1	Design	3.5.2024		3.4.2023		- oprava datového typu elementu Stav v DTO CtiVysledekOdstoupeniUzemiEditaceEditoraZpsOdpovedData a CtiVysledekOdstoupeniEditoraZpsOdpovedData

## 1.3 Detailní popis služby

Služba se skládá ze čtyř operací: první slouží k odstoupení editora ZPS od editace u vybrané územní působnosti. Druhá operace slouží pro odstoupení editora ZPS od všech územních působností v rámci kraje. Zbylé dvě operace vrací informace o stavu první, respektive druhé operace.

### Věcná pravidla vztahující se ke zpracování služby:

Pokud po odstoupení editora v daném území existují prvky ZPS, které nemají určeného jiného editora, stává se automaticky jejich editorem správce DTM kraje.

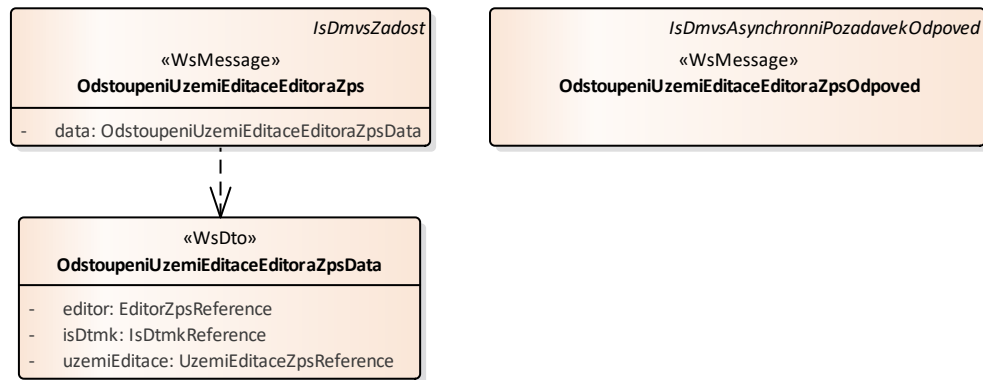
### Autorizace

Editor ZPS je oprávněn využít tuto službu pouze pro územní působnosti, u kterých je evidován.

## 1.4 Operace služby

### 1.4.1 odstoupeniUzemiEditaceEditoraZps

Služba odebere na základě ID subjektu a ID územní působnosti práva daného subjektu k editaci vybrané územní působnosti. Služba vrací ID požadavku.



### Vstupní údaje

Vstupní zpráva *OdstoupeniUzemiEditaceEditoraZps* obsahuje označení kraje, ID vybrané územní působnosti a ID editora, který má být zrušen.

### Výstupní údaje

Odpověď první operace *OdstoupeniUzemiEditaceEditoraZpsOdpoved* obsahuje potvrzení o přijetí požadavku a ID požadavku.

### Kontroly při volání služby

Na vstupu jsou prováděny běžné kontroly na existenci odkazovaných entit a oprávnění při volání služby.

### Příklad volání služby

```

<soapenv:Envelope xmlns:soapenv="http://schemas.xmlsoap.org/soap/envelope/"
xmlns:urn="urn:cz:isvs:dmvs:isdmvs:schemas:R7cOdstoupeniEditoraZps:v1"
xmlns:urn1="urn:cz:isvs:dmvs:common:schemas:Messages:v1"
xmlns:urn2="urn:cz:isvs:dmvs:common:schemas:Subjekty:v1"
xmlns:urn3="urn:cz:isvs:dmvs:common:schemas:IsDtmk:v1"
xmlns:urn4="urn:cz:isvs:dmvs:common:schemas:Zps:v1">
  <soapenv:Header/>
  <soapenv:Body>
    <urn:OdstoupeniUzemiEditaceEditoraZps>
      <urn1:Hlavicka>
        <urn1:UidZadosti>fc6bbe85-8ed7-4fbc-b886-b2fd9547c369</urn1:UidZadosti>
      </urn1:Hlavicka>
      <urn:Data>
        <urn:Editor>
          <urn2:Id>SUBJ-00000003</urn2:Id>
        </urn:Editor>
        <urn:IsDtmk>
          <urn3:Kod>CZ010</urn3:Kod>
        </urn:IsDtmk>
        <urn:UzemiEditace>
          <urn4:Id>UZPS-00000001</urn4:Id>
        </urn:UzemiEditace>
      </urn:Data>
    </urn:OdstoupeniUzemiEditaceEditoraZps>
  </soapenv:Body>
</soapenv:Envelope>
  
```

## Vybudování, údržba a rozvoj informačního systému Digitální mapy veřejné správy

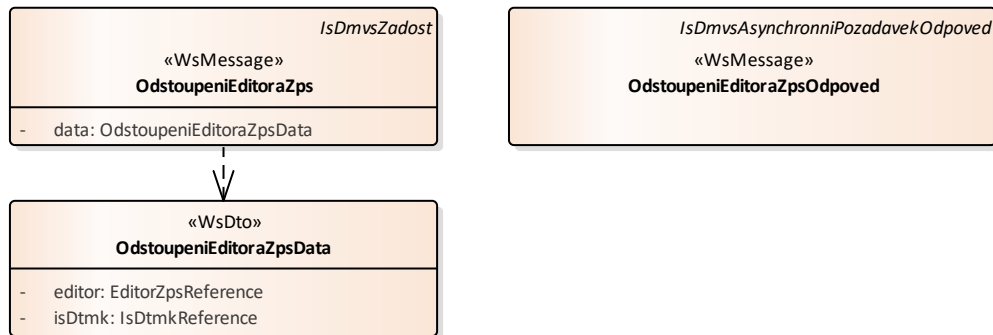
```
</soapenv:Envelope>
```

### Příklad odpovědi

```
<SOAP-ENV:Envelope xmlns:SOAP-ENV="http://schemas.xmlsoap.org/soap/envelope/">
  <SOAP-ENV:Header/>
  <SOAP-ENV:Body>
    <ns20:OdstoupeniUzemiEditaceEditoraZpsOdpoved
xmlns:ns3="urn:cz:isvs:dmvs:common:schemas:Messages:v1"
xmlns:ns45="urn:cz:isvs:dmvs:isdmvs:schemas:Messages:v1"
xmlns:ns20="urn:cz:isvs:dmvs:isdmvs:schemas:R7cOdstoupeniEditoraZps:v1">
      <ns3:Hlavicka>
        <ns3:UidOdpovedi>314fb610-95ca-4ed9-bc6f-bb4b2b3f3f9c</ns3:UidOdpovedi>
        <ns3:Vysledek stav="Prijato">
          <ns3:UidZadosti>fc6bbe85-8ed7-4fbc-b886-b2fd9547c369</ns3:UidZadosti>
          <ns3:Hlaseni>
            <ns3:Hlaseni kod="1010" typ="Informace">
              <ns3:Zprava>Požadavek byl přijat ke zpracování</ns3:Zprava>
            </ns3:Hlaseni>
          </ns3:Hlaseni>
        </ns3:Vysledek>
      </ns3:Hlavicka>
      <ns45:Data>
        <ns3:IdPozadavku>f07bdd8b-9759-4dc6-9f0c-2093e23cef32</ns3:IdPozadavku>
      </ns45:Data>
    </ns20:OdstoupeniUzemiEditaceEditoraZpsOdpoved>
  </SOAP-ENV:Body>
</SOAP-ENV:Envelope>
```

### 1.4.2 odstoupeniEditoraZps

Služba odebere na základě ID editora ZPS a označení kraje práva daného editora na editaci uvedeného kraje.



### Vstupní údaje

Vstupní zpráva *OdstoupeniEditoraZps* obsahuje označení kraje a ID editora, který má být zrušen.

## Výstupní údaje

Odpověď druhé operace *OdstoupeniUzemiEditaceEditoraZpsOdpoved* obsahuje potvrzení o přijetí požadavku a ID požadavku.

## Kontroly při volání služby

Na vstupu jsou prováděny běžné kontroly na existenci odkazovaných entit a oprávnění při volání služby.

## Příklad volání služby

### Příklad 1:

```
<soapenv:Envelope xmlns:soapenv="http://schemas.xmlsoap.org/soap/envelope/"
xmlns:urn="urn:cz:isvs:dmvs:isdms:schemas:R7cOdstoupeniEditoraZps:v1"
xmlns:urn1="urn:cz:isvs:dmvs:common:schemas:Messages:v1"
xmlns:urn2="urn:cz:isvs:dmvs:common:schemas:Subjekty:v1"
xmlns:urn3="urn:cz:isvs:dmvs:common:schemas:IsDtmk:v1">
  <soapenv:Header/>
  <soapenv:Body>
    <urn:OdstoupeniEditoraZps>
      <urn1:Hlavicka>
        <urn1:UidZadosti>fc6bbe85-8ed7-4fbc-b886-b2fd9547c369</urn1:UidZadosti>
      </urn1:Hlavicka>
      <urn:Data>
        <urn:Editor>
          <urn2:Id>SUBJ-00000003</urn2:Id>
        </urn:Editor>
        <urn:IsDtmk>
          <urn3:Kod>CZ010</urn3:Kod>
        </urn:IsDtmk>
      </urn:Data>
    </urn:OdstoupeniEditoraZps>
  </soapenv:Body>
</soapenv:Envelope>
```

### Příklad 2:

```
<soapenv:Envelope xmlns:soapenv="http://schemas.xmlsoap.org/soap/envelope/"
xmlns:urn="urn:cz:isvs:dmvs:isdms:schemas:R7cOdstoupeniEditoraZps:v1"
xmlns:urn1="urn:cz:isvs:dmvs:common:schemas:Messages:v1"
xmlns:urn2="urn:cz:isvs:dmvs:common:schemas:Subjekty:v1"
xmlns:urn3="urn:cz:isvs:dmvs:common:schemas:IsDtmk:v1">
  <soapenv:Header/>
  <soapenv:Body>
    <urn:OdstoupeniEditoraZps>
      <urn1:Hlavicka>
        <urn1:UidZadosti>fc6bbe85-8ed7-4fbc-b886-b2fd9547c369</urn1:UidZadosti>
      </urn1:Hlavicka>
      <urn:Data>
        <urn:Editor>
          <urn2:Id>SUBJ-00000100</urn2:Id>
        </urn:Editor>
        <urn:IsDtmk>
          <urn3:Kod>CZ010</urn3:Kod>
        </urn:IsDtmk>
      </urn:Data>
    </urn:OdstoupeniEditoraZps>
  </soapenv:Body>
</soapenv:Envelope>
```

## Příklad odpovědi

## Vybudování, údržba a rozvoj informačního systému Digitální mapy veřejné správy

---

### Příklad 1:

```
<SOAP-ENV:Envelope xmlns:SOAP-ENV="http://schemas.xmlsoap.org/soap/envelope/">
  <SOAP-ENV:Header/>
  <SOAP-ENV:Body>
    <ns26:OdstoupeniEditoraZpsOdpoved xmlns:ns3="urn:cz:isvs:dmvs:common:schemas:Messages:v1"
      xmlns:ns37="urn:cz:isvs:dmvs:isdms:schemas:Messages:v1"

xmlns:ns26="urn:cz:isvs:dmvs:isdms:schemas:R7cOdstoupeniEditoraZps:v1">
  <ns3:Hlavicka>
    <ns3:UidOdpovedi>7a61d772-dc57-49ba-ad73-2d4ca3f35817</ns3:UidOdpovedi>
    <ns3:Vysledek stav="Prijato">
      <ns3:UidZadosti>fc6bbe85-8ed7-4fbc-b886-b2fd9547c369</ns3:UidZadosti>
      <ns3:Hlaseni>
        <ns3:Hlaseni kod="1010" typ="Informace">
          <ns3:Zprava>Požadavek byl přijat ke zpracování</ns3:Zprava>
        </ns3:Hlaseni>
      </ns3:Hlaseni>
    </ns3:Vysledek>
  </ns3:Hlavicka>
  <ns37:Data>
    <ns3:IdPozadavku>a835b028-8396-448c-ba48-41e38c17b857</ns3:IdPozadavku>
  </ns37:Data>
</ns26:OdstoupeniEditoraZpsOdpoved>
</SOAP-ENV:Body>
</SOAP-ENV:Envelope>
```

### Příklad 2:

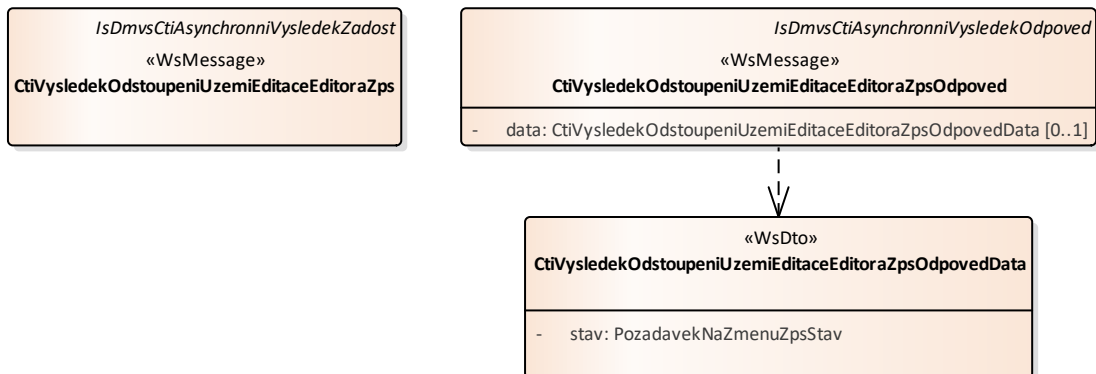
```
<SOAP-ENV:Envelope xmlns:SOAP-ENV="http://schemas.xmlsoap.org/soap/envelope/">
  <SOAP-ENV:Header/>
  <SOAP-ENV:Body>
    <ns20:OdstoupeniEditoraZpsOdpoved xmlns:ns3="urn:cz:isvs:dmvs:common:schemas:Messages:v1"

xmlns:ns20="urn:cz:isvs:dmvs:isdms:schemas:R7cOdstoupeniEditoraZps:v1">
  <ns3:Hlavicka>
    <ns3:UidOdpovedi>1a9f51e8-cc51-451b-8d6b-eabe601ec3a8</ns3:UidOdpovedi>
    <ns3:Vysledek stav="Chyba">
      <ns3:UidZadosti>fc6bbe85-8ed7-4fbc-b886-b2fd9547c369</ns3:UidZadosti>
      <ns3:Hlaseni>
        <ns3:Hlaseni kod="4500" typ="Chyba">
          <ns3:Zprava>Neočekávaný stav</ns3:Zprava>
          <ns3:Detail>Operaci nemůže provádět IS DTMK v roli editora ZPS</ns3:Detail>
        </ns3:Hlaseni>
      </ns3:Hlaseni>
    </ns3:Vysledek>
  </ns3:Hlavicka>
</ns20:OdstoupeniEditoraZpsOdpoved>
</SOAP-ENV:Body>
</SOAP-ENV:Envelope>
```

### 1.4.3 ctiVysledekOdstoupeniUzemiEditaceEditoraZps

Editor zavolá operaci a jako parametr uvede ID požadavku vrácené operací *odstoupeniUzemiEditaceEditoraZps*. Operace vrátí stav požadavku.





### Vstupní údaje

Vstupní zpráva operace *CtiVysledekOdstoupeniUzemiEditaceEditoraZps* obsahuje ID požadavku na odstoupení editora ZPS od územní působnosti.

### Výstupní údaje

Odpověď operace *CtiVysledekOdstoupeniUzemiEditaceEditoraZpsOdpoved* obsahuje stav požadavku.

### Kontroly při volání služby

Na vstupu jsou prováděny běžné kontroly na existenci odkazovaných entit a oprávnění při volání služby.

### Příklad volání služby

```

<soapenv:Envelope xmlns:soapenv="http://schemas.xmlsoap.org/soap/envelope/"
xmlns:urn="urn:cz:isvs:dmvs:isdmvs:schemas:R7cOdstoupeniEditoraZps:v1"
xmlns:urn1="urn:cz:isvs:dmvs:common:schemas:Messages:v1"
xmlns:urn2="urn:cz:isvs:dmvs:isdmvs:schemas:Messages:v1">
  <soapenv:Header/>
  <soapenv:Body>
    <urn:CtiVysledekOdstoupeniUzemiEditaceEditoraZps>
      <urn1:Hlavicka>
        <urn1:UidZadosti>fc6bbe85-8ed7-4fbc-b886-b2fd9547c369</urn1:UidZadosti>
      </urn1:Hlavicka>
      <urn2:Data>
        <urn1:IdPozadavku>f07bdd8b-9759-4dc6-9f0c-2093e23cef32</urn1:IdPozadavku>
      </urn2:Data>
    </urn:CtiVysledekOdstoupeniUzemiEditaceEditoraZps>
  </soapenv:Body>
</soapenv:Envelope>
  
```

### Příklad odpovědi

```

<SOAP-ENV:Envelope xmlns:SOAP-ENV="http://schemas.xmlsoap.org/soap/envelope/">
  <SOAP-ENV:Header/>
  <SOAP-ENV:Body>
    <ns44:CtiVysledekOdstoupeniUzemiEditaceEditoraZpsOdpoved
xmlns:ns44="urn:cz:isvs:dmvs:isdmvs:schemas:R7cOdstoupeniEditoraZps:v1"
xmlns:ns2="urn:cz:isvs:dmvs:common:schemas:Messages:v1">
  
```

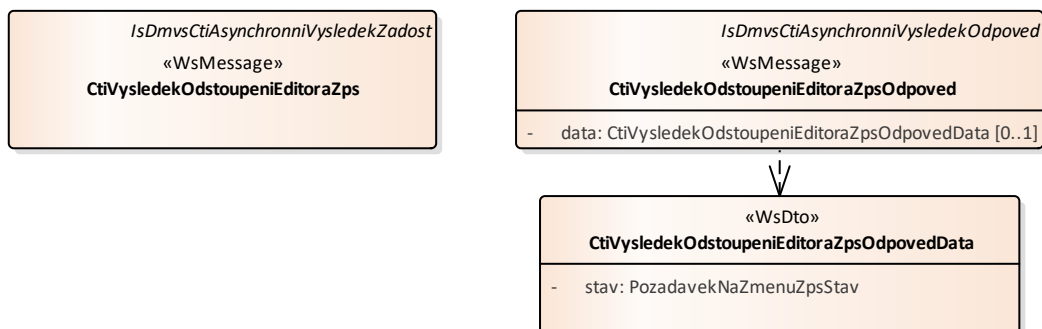
```

<ns2:Hlavicka>
  <ns2:UidOdpovedi>d4a75615-d3d6-4937-8e26-d3ca405e924f</ns2:UidOdpovedi>
  <ns2:Vysledek stav="Zpracovano">
    <ns2:UidZadosti>fc6bbe85-8ed7-4fbc-b886-b2fd9547c369</ns2:UidZadosti>
    <ns2:Hlaseni>
      <ns2:Hlaseni kod="1030" typ="Informace">
        <ns2:Zprava>Zpracování požadavku bylo úspěšně dokončeno</ns2:Zprava>
      </ns2:Hlaseni>
    </ns2:Hlaseni>
  </ns2:Vysledek>
</ns2:Hlavicka>
<ns44:Data>
  <ns44:Stav>Dokonceno</ns44:Stav>
</ns44:Data>
</ns44:CtiVysledekOdstoupeniUzemiEditaceEditoraZpsOdpoved>
</SOAP-ENV:Body>
</SOAP-ENV:Envelope>

```

#### 1.4.4 ctiVysledekOdstoupeniEditoraZps

Editor zavolá operaci a jako parametr uvede ID požadavku vrácené operací *odstoupeniEditoraZps*. Operace vrátí stav požadavku.



#### Vstupní údaje

Vstupní zpráva *CtiVysledekOdstoupeniEditoraZps* operace obsahuje ID požadavku na odstoupení editora ZPS v rámci celého kraje.

#### Výstupní údaje

Odpověď operace *CtiVysledekOdstoupeniEditoraZpsOdpoved* obsahuje stav požadavku.

#### Kontroly při volání služby

Na vstupu jsou prováděny běžné kontroly na existenci odkazovaných entit a oprávnění při volání služby.

#### Příklad volání služby

```

<soapenv:Envelope xmlns:soapenv="http://schemas.xmlsoap.org/soap/envelope/"
  xmlns:urn="urn:cz:isvs:dmvs:isdmvs:schemas:R7cOdstoupeniEditoraZps:v1"

```

## Vybudování, údržba a rozvoj informačního systému Digitální mapy veřejné správy

---

```
xmlns:urn1="urn:cz:isvs:dmvs:common:schemas:Messages:v1"
xmlns:urn2="urn:cz:isvs:dmvs:isdmvs:schemas:Messages:v1">
  <soapenv:Header/>
  <soapenv:Body>
    <urn:CtiVysledekOdstoupeniEditoraZps>
      <urn1:Hlavicka>
        <urn1:UidZadosti>fc6bbe85-8ed7-4fbc-b886-b2fd9547c369</urn1:UidZadosti>
      </urn1:Hlavicka>
      <urn2:Data>
        <urn1:IdPozadavku>a835b028-8396-448c-ba48-41e38c17b857</urn1:IdPozadavku>
      </urn2:Data>
    </urn:CtiVysledekOdstoupeniEditoraZps>
  </soapenv:Body>
</soapenv:Envelope>
```

### Příklad odpovědi

```
<SOAP-ENV:Envelope xmlns:SOAP-ENV="http://schemas.xmlsoap.org/soap/envelope/">
  <SOAP-ENV:Header/>
  <SOAP-ENV:Body>
    <ns44:CtiVysledekOdstoupeniEditoraZpsOdpoved
xmlns:ns44="urn:cz:isvs:dmvs:isdmvs:schemas:R7cOdstoupeniEditoraZps:v1"

xmlns:ns2="urn:cz:isvs:dmvs:common:schemas:Messages:v1">
  <ns2:Hlavicka>
    <ns2:UidOdpovedi>da877ce9-45b6-4431-a34f-0f725d3352c7</ns2:UidOdpovedi>
    <ns2:Vysledek stav="Zpracovano">
      <ns2:UidZadosti>fc6bbe85-8ed7-4fbc-b886-b2fd9547c369</ns2:UidZadosti>
      <ns2:Hlaseni>
        <ns2:Hlaseni kod="1030" typ="Informace">
          <ns2:Zprava>Zpracování požadavku bylo úspěšně dokončeno</ns2:Zprava>
        </ns2:Hlaseni>
      </ns2:Hlaseni>
    </ns2:Vysledek>
  </ns2:Hlavicka>
  <ns44:Data>
    <ns44:Stav>Dokonceno</ns44:Stav>
  </ns44:Data>
  </ns44:CtiVysledekOdstoupeniEditoraZpsOdpoved>
</SOAP-ENV:Body>
</SOAP-ENV:Envelope>
```

## 1.5 Varovná hlášení a chyby

Služba neprodukuje žádná specifická hlášení. Obecná hlášení jsou specifikována v souboru CUZK\_DMVS\_zakladni\_principy\_chovani\_sluzeb.pdf.

## 1.6 Odkazy na další dokumenty

### WSDL služby:

dmvs-ws-api/isdmvs-ws-api/wsd/1/R7cOdstoupeniEditoraZps/R7cOdstoupeniEditoraZps-v1.wsdl

### XSD služby:

dmvs-ws-api/isdmvs-ws-api/xsd/IsDmvsWsApiV1/R7cOdstoupeniEditoraZps/R7cOdstoupeniEditoraZps-v1.xsd  
dmvs-ws-api/isdmvs-ws-api/xsd/IsDmvsWsApiV1/R7cOdstoupeniEditoraZps/CtiVysledekOdstoupeniEditoraZpsOdpovedData-v1.xsd

## Vybudování, údržba a rozvoj informačního systému Digitální mapy veřejné správy

---

dmvs-ws-api/isdmvs-ws-api/xsd/IsDmvsWsApiV1/R7cOdstoupeniEditoraZps/CtiVysledekOdstoupeniEditoraZpsOdpoved-v1.xsd  
dmvs-ws-api/isdmvs-ws-api/xsd/IsDmvsWsApiV1/R7cOdstoupeniEditoraZps/CtiVysledekOdstoupeniEditoraZps-v1.xsd  
dmvs-ws-api/isdmvs-ws-api/xsd/IsDmvsWsApiV1/R7cOdstoupeniEditoraZps/CtiVysledekOdstoupeniUzemiEditaceEditoraZpsOdpovedData-v1.xsd  
dmvs-ws-api/isdmvs-ws-api/xsd/IsDmvsWsApiV1/R7cOdstoupeniEditoraZps/CtiVysledekOdstoupeniUzemiEditaceEditoraZpsOdpoved-v1.xsd  
dmvs-ws-api/isdmvs-ws-api/xsd/IsDmvsWsApiV1/R7cOdstoupeniEditoraZps/CtiVysledekOdstoupeniUzemiEditaceEditoraZps-v1.xsd  
dmvs-ws-api/isdmvs-ws-api/xsd/IsDmvsWsApiV1/R7cOdstoupeniEditoraZps/OdstoupeniEditoraZpsData-v1.xsd  
dmvs-ws-api/isdmvs-ws-api/xsd/IsDmvsWsApiV1/R7cOdstoupeniEditoraZps/OdstoupeniEditoraZpsOdpoved-v1.xsd  
dmvs-ws-api/isdmvs-ws-api/xsd/IsDmvsWsApiV1/R7cOdstoupeniEditoraZps/OdstoupeniEditoraZps-v1.xsd  
dmvs-ws-api/isdmvs-ws-api/xsd/IsDmvsWsApiV1/R7cOdstoupeniEditoraZps/OdstoupeniUzemiEditaceEditoraZpsData-v1.xsd

### **Základní principy chování služeb a společné prvky služeb:**

CUZK\_DMVS\_zakladni\_principy\_chovani\_sluzeb.pdf