

Vybudování IS DMVS

Popis služby R7b – Služba pro zrušení editora ZPS

pro verzi 1.7.1

Historie změn dokumentu

Verze	Datum	Autor	Změny
1	14.9.2022	ACE	
2	23.3.2023	ACE	Změna příkladů volání služby kvůli změně formátu UID

Obsah

1	R7b Služba pro zrušení editora ZPS	3
1.1	Charakteristika služby	3
1.2	Historie změn služby	3
1.3	Detailní popis služby	4
1.4	Operace služby	4
1.4.1	zrusUzemiEditaceEditoraZps.....	4
1.4.2	zrusEditoraZps	5
1.5	Varovná hlášení a chyby	7
1.6	Odkazy na další dokumenty	7

1 R7b Služba pro zrušení editora ZPS

1.1 Charakteristika služby

Skupina	Předání role editora ZPS
Kód služby	R7b
Business název služby	Služba pro zrušení editora ZPS
Název služby	R7bZruseniEditoraZps
Stručný popis služby	Umožňuje správci DTM kraje úplně odebrat právo editora k editaci ZPS v určené územní působnosti. Jednou operací lze zrušit editora u vybrané územní působnosti, druhou operací lze zrušit editora pro všechny územní působnosti v rámci kraje. Pokud v daném území existují prvky ZPS, které nemají určeného jiného editora, stává se automaticky jejich editorem správce DTM kraje.
Poskytuje	IS DMVS
Užívá (volá)	Správce IS DTM
Typ služby	WS Synchronní
Verze služby	1
Platnost od	-
Platnost do	-
Stav služby	Design
Nahrazena službou	-
Nahrazuje službu	-

1.2 Historie změn služby

Verze služby	Aktuální stav verze	Publikovaná v produkčním prostředí		Publikovaná v integračním prostředí		Popis změn oproti předchozí verzi
		Od	Do	Od	Do	
1	Design	3.5.2024		3.4.2023		

1.3 Detailní popis služby

Služba se skládá ze dvou operací, první slouží ke zrušení editora ZPS u editace vybrané územní působnosti. Druhá operace slouží pro zrušení editora ZPS u všech územních působností v rámci vybraného kraje.

Věcná pravidla vztahující se ke zpracování služby:

Editora může odstranit v rámci této služby pouze správce daného IS DTM. Pokud v daném území existují prvky ZPS, které po zrušení editora nemají určeného jiného editora, stává se automaticky jejich editorem správce DTM kraje.

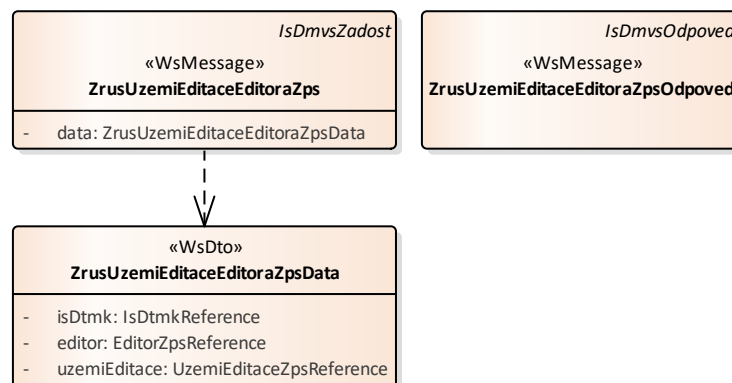
Autorizace

Zrušit editory ZPS může pouze IS DTM pro daný kraj.

1.4 Operace služby

1.4.1 zrusUzemiEditaceEditoraZps

Služba odebere na základě ID editora, označení kraje a ID územní působnosti práva daného editora k editaci vybrané územní působnosti.



Vstupní údaje

Vstupní zpráva *ZrusUzemiEditaceEditoraZps* obsahuje označení kraje, ID vybrané územní působnosti a ID editora, který má být zrušen.

Výstupní údaje

Odpověď první operace *ZrusUzemiEditaceEditoraZpsOdpoved* obsahuje potvrzení o zpracování požadavku.

Kontroly při volání služby

Vybudování, údržba a rozvoj informačního systému Digitální mapy veřejné správy

Na vstupu jsou prováděny běžné kontroly na existenci odkazovaných entit a oprávnění při volání služby.

Příklad volání služby

```
<soapenv:Envelope xmlns:soapenv="http://schemas.xmlsoap.org/soap/envelope/"
xmlns:urn="urn:cz:isvs:dmvs:isdmvs:schemas:R7bZruseniEditoraZps:v1"
xmlns:urn1="urn:cz:isvs:dmvs:common:schemas:Messages:v1"
xmlns:urn2="urn:cz:isvs:dmvs:common:schemas:IsDtmk:v1"
xmlns:urn3="urn:cz:isvs:dmvs:common:schemas:Subjekty:v1"
xmlns:urn4="urn:cz:isvs:dmvs:common:schemas:Zps:v1">
  <soapenv:Header/>
  <soapenv:Body>
    <urn:ZrusUzemiEditaceEditoraZps>
      <urn1:Hlavicka>
        <urn1:UidZadosti>fc6bbe85-8ed7-4fbc-b886-b2fd9547c369</urn1:UidZadosti>
      </urn1:Hlavicka>
      <urn:Data>
        <urn:IsDtmk>
          <urn2:Kod>CZ010</urn2:Kod>
        </urn:IsDtmk>
        <urn:Editor>
          <urn3:Id>SUBJ-00000003</urn3:Id>
        </urn:Editor>
        <urn:UzemiEditace>
          <urn4:Id>UZPS-00000001</urn4:Id>
        </urn:UzemiEditace>
      </urn:Data>
    </urn:ZrusUzemiEditaceEditoraZps>
  </soapenv:Body>
</soapenv:Envelope>
```

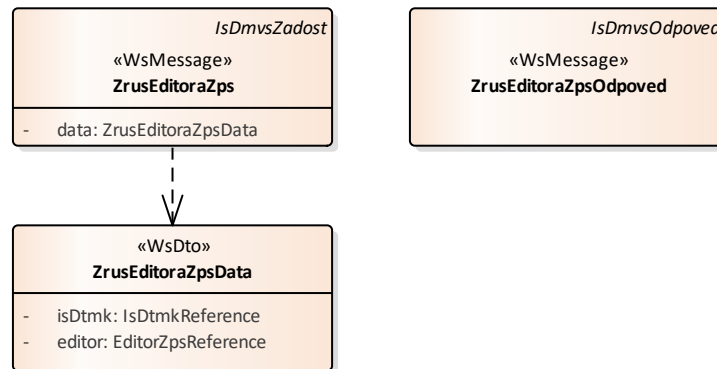
Příklad odpovědi

```
<SOAP-ENV:Envelope xmlns:SOAP-ENV="http://schemas.xmlsoap.org/soap/envelope/"
  <SOAP-ENV:Header/>
  <SOAP-ENV:Body>
    <ns29:ZrusUzemiEditaceEditoraZpsOdpoved
xmlns:ns3="urn:cz:isvs:dmvs:common:schemas:Messages:v1"

xmlns:ns29="urn:cz:isvs:dmvs:isdmvs:schemas:R7bZruseniEditoraZps:v1">
      <ns3:Hlavicka>
        <ns3:UidOdpovedi>bab4c19a-5ba1-4999-8ba4-7251f6ef5865</ns3:UidOdpovedi>
        <ns3:Vysledek stav="OK">
          <ns3:UidZadosti>fc6bbe85-8ed7-4fbc-b886-b2fd9547c369</ns3:UidZadosti>
          <ns3:Hlaseni>
            <ns3:Hlaseni kod="1000" typ="Informace">
              <ns3:Zprava>Požadovaná akce byla úspěšně provedena</ns3:Zprava>
            </ns3:Hlaseni>
          </ns3:Hlaseni>
        </ns3:Vysledek>
      </ns3:Hlavicka>
    </ns29:ZrusUzemiEditaceEditoraZpsOdpoved>
  </SOAP-ENV:Body>
</SOAP-ENV:Envelope>
```

1.4.2 zrusEditoraZps

Služba odebere na základě ID editora ZPS a označení kraje práva daného editora na editaci uvedeného kraje.



Vstupní údaje

Vstupní zpráva *ZrusEditoraZps* obsahuje označení kraje a ID editora, který má být zrušen.

Výstupní údaje

Odpověď operace *ZrusEditoraZpsOdpoved* obsahuje potvrzení o zpracování požadavku.

Kontroly při volání služby

Na vstupu jsou prováděny běžné kontroly na existenci odkazovaných entit a oprávnění při volání služby.

Příklad volání služby

```

<soapenv:Envelope xmlns:soapenv="http://schemas.xmlsoap.org/soap/envelope/"
xmlns:urn="urn:cz:isvs:dmvs:isdms:schemas:R7bZruseniEditoraZps:v1"
xmlns:urn1="urn:cz:isvs:dmvs:common:schemas:Messages:v1"
xmlns:urn2="urn:cz:isvs:dmvs:common:schemas:IsDtmk:v1"
xmlns:urn3="urn:cz:isvs:dmvs:common:schemas:Subjekty:v1">
  <soapenv:Header/>
  <soapenv:Body>
    <urn:ZrusEditoraZps>
      <urn1:Hlavicka>
        <urn1:UidZadosti>fc6bbe85-8ed7-4fbc-b886-b2fd9547c369</urn1:UidZadosti>
      </urn1:Hlavicka>
      <urn:Data>
        <urn:IsDtmk>
          <urn2:Kod>CZ010</urn2:Kod>
        </urn:IsDtmk>
        <urn:Editor>
          <urn3:Id>SUBJ-00000003</urn3:Id>
        </urn:Editor>
      </urn:Data>
    </urn:ZrusEditoraZps>
  </soapenv:Body>
</soapenv:Envelope>
  
```

Příklad odpovědi

```

<SOAP-ENV:Envelope xmlns:SOAP-ENV="http://schemas.xmlsoap.org/soap/envelope/"
  <SOAP-ENV:Header/>
  
```

Vybudování, údržba a rozvoj informačního systému Digitální mapy veřejné správy

```
<SOAP-ENV:Body>
  <ns29:ZrusEditoraZpsOdpoved xmlns:ns3="urn:cz:isvs:dmvs:common:schemas:Messages:v1"
xmlns:ns29="urn:cz:isvs:dmvs:isdms:schemas:R7bZruseniEditoraZps:v1">
  <ns3:Hlavicka>
    <ns3:UidOdpovedi>3423b968-4313-4925-b4e3-53a1da99bd04</ns3:UidOdpovedi>
    <ns3:Vysledek stav="OK">
      <ns3:UidZadosti>fc6bbe85-8ed7-4fbc-b886-b2fd9547c369</ns3:UidZadosti>
      <ns3:Hlaseni>
        <ns3:Hlaseni kod="1000" typ="Informace">
          <ns3:Zprava>Požadovaná akce byla úspěšně provedena</ns3:Zprava>
        </ns3:Hlaseni>
      </ns3:Hlaseni>
    </ns3:Vysledek>
  </ns3:Hlavicka>
</ns29:ZrusEditoraZpsOdpoved>
</SOAP-ENV:Body>
</SOAP-ENV:Envelope>
```

1.5 Varovná hlášení a chyby

Služba neprodukuje žádná specifická hlášení. Obecná hlášení jsou specifikována v souboru CUZK_DMVS_zakladni_principy_chovani_sluzeb.pdf.

1.6 Odkazy na další dokumenty

WSDL služby:

dmvs-ws-api/isdms-ws-api/wsd/IsDmvsWsApiV1/R7bZruseniEditoraZps/R7bZruseniEditoraZps-v1.wsdl

XSD služby:

dmvs-ws-api/isdms-ws-api/xsd/IsDmvsWsApiV1/R7bZruseniEditoraZps/R7bZruseniEditoraZps-v1.xsd
dmvs-ws-api/isdms-ws-api/xsd/IsDmvsWsApiV1/R7bZruseniEditoraZps/ZrusEditoraZpsData-v1.xsd
dmvs-ws-api/isdms-ws-api/xsd/IsDmvsWsApiV1/R7bZruseniEditoraZps/ZrusEditoraZpsOdpoved-v1.xsd
dmvs-ws-api/isdms-ws-api/xsd/IsDmvsWsApiV1/R7bZruseniEditoraZps/ZrusEditoraZps-v1.xsd
dmvs-ws-api/isdms-ws-api/xsd/IsDmvsWsApiV1/R7bZruseniEditoraZps/ZrusUzemiEditaceEditoraZpsData-v1.xsd
dmvs-ws-api/isdms-ws-api/xsd/IsDmvsWsApiV1/R7bZruseniEditoraZps/ZrusUzemiEditaceEditoraZpsOdpoved-v1.xsd
dmvs-ws-api/isdms-ws-api/xsd/IsDmvsWsApiV1/R7bZruseniEditoraZps/ZrusUzemiEditaceEditoraZps-v1.xsd

Základní principy chování služeb a společné prvky služeb:

CUZK_DMVS_zakladni_principy_chovani_sluzeb.pdf