

## Vybudování IS DMVS

# Popis služby R4c – Služba pro odstoupení editora DTI

pro verzi 1.7.1

### Historie změn dokumentu

Verze	Datum	Autor	Změny
1	14.9.2022	ACE	
2	23.3.2023	ACE	Změna příkladů volání služby kvůli změně formátu UID

## Obsah

1	R4c Služba pro odstoupení editora DTI .....	3
1.1	Charakteristika služby .....	3
1.2	Historie změn služby .....	3
1.3	Detailní popis služby .....	4
1.4	Operace služby .....	4
1.4.1	odstoupeniEditoraRozsahuDti .....	4
1.4.2	odstoupeniEditoraDti .....	6
1.4.3	ctiVysledekOdstoupeniEditoraRozsahuDti .....	7
1.4.4	ctiVysledekOdstoupeniEditoraDti .....	11
1.5	Varovná hlášení a chyby .....	14
1.6	Odkazy na další dokumenty .....	14

# 1 R4c Služba pro odstoupení editora DTI

## 1.1 Charakteristika služby

Skupina	Správa údajů o subjektech
Kód služby	R4c
Business název služby	Služba pro odstoupení editora DTI
Název služby	R4cOdstoupeniEditoraDtI
Stručný popis služby	Umožňuje editorovi DTI odstoupit od editace rozsahu/rozsahů editace DTI. Jednou operací lze odstoupit od vybraného rozsahu, operací od všech rozsahů u VSP. Pokud existují prvky v daném rozsahu editace DTI, které nemají určeného jiného editora, stává se automaticky jejich editorem administrátor rozsahu. Výsledek zpracování požadavku z první operace je možné zjistit zavoláním třetí operace služby. Výsledek zpracování požadavku z druhé operace je možné zjistit zavoláním čtvrté operace služby.
Poskytuje	IS DMVS
Užívá (volá)	Editor DTI
Typ služby	WS Asynchronní
Verze služby	1
Platnost od	-
Platnost do	-
Stav služby	Design
Nahrazena službou	-
Nahrazuje službu	-

## 1.2 Historie změn služby

Verze služby	Aktuální stav verze	Publikovaná v produkčním prostředí		Publikovaná v integračním prostředí		Popis změn oproti předchozí verzi
		Od	Do	Od	Do	
1	Design	3.5.2024		3.4.2023		

## 1.3 Detailní popis služby

Služba se skládá ze čtyř operací, první slouží k odstoupení editora od editace vybraného rozsahu subjektu. Druhá operace slouží pro odstoupení editora od editace všech rozsahů subjektu. Zbývající dvě operace vrací informace o stavu první, respektive druhé operace.

### Věcná pravidla vztahující se ke zpracování služby:

Pokud existují prvky v daném rozsahu DTI, které po odstoupení editora nemají určeného jiného editora, stává se automaticky jejich editorem administrátor rozsahu.

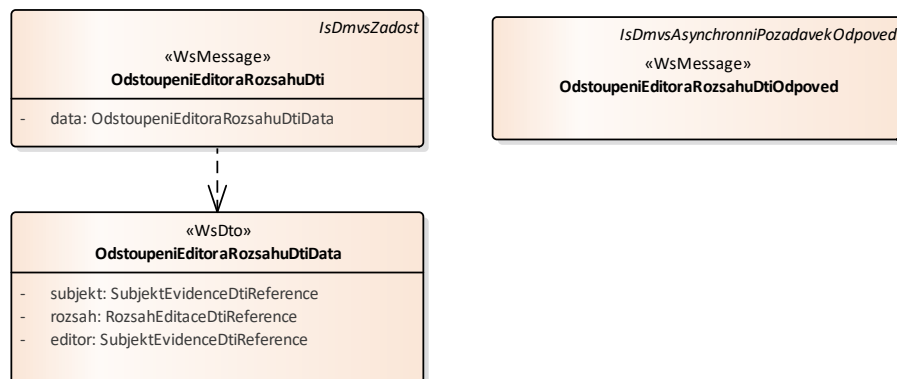
### Autorizace

Editor DTI je oprávněn využít tuto službu pouze pro rozsahy editace a subjekty, u kterých je evidován.

## 1.4 Operace služby

### 1.4.1 odstoupeniEditoraRozsahuDti

Služba přijme ID subjektu, ID editora a ID rozsahu DTI. Editorovi s daným ID jsou odebrána práva editaci vybraného rozsahu DTI. Operace vrací ID požadavku.



### Vstupní údaje

Vstupní zpráva *OdstoupeniEditoraRozsahuDti* obsahuje ID subjektu (administrátora rozsahu DTI), ID rozsahu DTI a ID editora, který odstupuje od rozsahu editace jako editor.

### Výstupní údaje

Odpověď první operace *OdstoupeniEditoraRozsahuDtiOdpoved* obsahuje potvrzení o přijetí požadavku a ID požadavku.

### Kontroly při volání služby

Na vstupu jsou prováděny běžné kontroly na existenci odkazovaných entit a oprávnění při volání služby. Dále jsou prováděny pro jednotlivé operace tyto kontroly:

- Kontrola, zda je editor k danému rozsahu přiřazen.
- Kontrola, jestli neprobíhá jiný požadavek na zrušení daného editora u daného rozsahu.

### Příklad volání služby

```
<soapenv:Envelope xmlns:soapenv="http://schemas.xmlsoap.org/soap/envelope/"
xmlns:urn="urn:cz:isvs:dmvs:isdms:schemas:R4cOdstoupeniEditoraDti:v1"
xmlns:urn1="urn:cz:isvs:dmvs:common:schemas:Messages:v1"
xmlns:urn2="urn:cz:isvs:dmvs:common:schemas:Subjekty:v1"
xmlns:urn3="urn:cz:isvs:dmvs:common:schemas:Dti:v1">
  <soapenv:Header/>
  <soapenv:Body>
    <urn:OdstoupeniEditoraRozsahuDti>
      <urn1:Hlavicka>
        <urn1:UidZadosti>fc6bbe85-8ed7-4fbc-b886-b2fd9547c369</urn1:UidZadosti>
      </urn1:Hlavicka>
      <urn:Data>
        <urn:Subjekt>
          <urn2:Id>SUBJ-00000003</urn2:Id>
        </urn:Subjekt>
        <urn:Rozsah>
          <urn3:Id>RDTI-00000000</urn3:Id>
        </urn:Rozsah>
        <urn:Editor>
          <urn2:Id>SUBJ-00000003</urn2:Id>
        </urn:Editor>
      </urn:Data>
    </urn:OdstoupeniEditoraRozsahuDti>
  </soapenv:Body>
</soapenv:Envelope>
```

### Příklad odpovědi

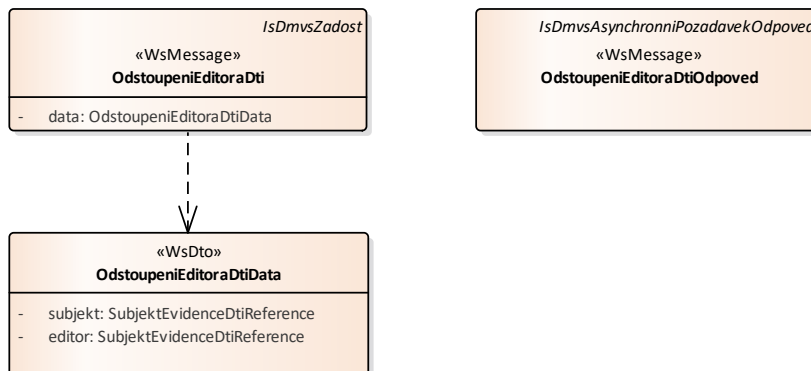
```
<SOAP-ENV:Envelope xmlns:SOAP-ENV="http://schemas.xmlsoap.org/soap/envelope/">
  <SOAP-ENV:Header/>
  <SOAP-ENV:Body>
    <ns14:OdstoupeniEditoraRozsahuDtiOdpoved
xmlns:ns3="urn:cz:isvs:dmvs:common:schemas:Messages:v1"

xmlns:ns33="urn:cz:isvs:dmvs:isdms:schemas:Messages:v1"

xmlns:ns14="urn:cz:isvs:dmvs:isdms:schemas:R4cOdstoupeniEditoraDti:v1">
      <ns3:Hlavicka>
        <ns3:UidOdpovedi>9127e929-9796-4b5d-9aaf-7f1556fb93a0</ns3:UidOdpovedi>
        <ns3:Vysledek stav="Prijato">
          <ns3:UidZadosti>fc6bbe85-8ed7-4fbc-b886-b2fd9547c369</ns3:UidZadosti>
          <ns3:Hlaseni>
            <ns3:Hlaseni kod="1010" typ="Informace">
              <ns3:Zprava>Požadavek byl přijat ke zpracování</ns3:Zprava>
            </ns3:Hlaseni>
          </ns3:Hlaseni>
        </ns3:Vysledek>
      </ns3:Hlavicka>
      <ns33:Data>
        <ns3:IdPozadavku>53310da0-5eea-41c4-8eaf-e60c0700df4a</ns3:IdPozadavku>
      </ns33:Data>
    </ns14:OdstoupeniEditoraRozsahuDtiOdpoved>
  </SOAP-ENV:Body>
</SOAP-ENV:Envelope>
```

## 1.4.2 odstoupeniEditoraDti

Služba přijme ID subjektu a ID editora. Editorovi s daným ID jsou odebrána práva na editaci všech rozsahů u vybraného subjektu. Operace vrátí ID požadavku.



### Vstupní údaje

Vstupní zpráva *OdstoupeniEditoraDti* obsahuje ID subjektu a ID editora, který odstupuje od všech rozsahů editace daného subjektu jako editor.

### Výstupní údaje

Odpověď druhé operace *OdstoupeniEditoraDtiOdpoved* obsahuje potvrzení o přijetí požadavku a ID požadavku.

### Kontroly při volání služby

Na vstupu jsou prováděny běžné kontroly na existenci odkazovaných entit a oprávnění při volání služby. Dále jsou prováděny pro jednotlivé operace tyto kontroly:

- Kontrola, jestli neprobíhá jiný požadavek na zrušení daného editora u daného subjektu.

### Příklad volání služby

```

<soapenv:Envelope xmlns:soapenv="http://schemas.xmlsoap.org/soap/envelope/"
xmlns:urn="urn:cz:isvs:dmvs:isdmvs:schemas:R4cOdstoupeniEditoraDti:v1"
xmlns:urn1="urn:cz:isvs:dmvs:common:schemas:Messages:v1"
xmlns:urn2="urn:cz:isvs:dmvs:common:schemas:Subjekty:v1">
  <soapenv:Header/>
  <soapenv:Body>
    <urn:OdstoupeniEditoraDti>
      <urn1:Hlavicka>
        <urn1:UidZadosti>fc6bbe85-8ed7-4fbc-b886-b2fd9547c369</urn1:UidZadosti>
      </urn1:Hlavicka>
      <urn:Data>
        <urn:Subjekt>
          <urn2:Id>SUBJ-00000003</urn2:Id>
        </urn:Subjekt>
      </urn:Data>
    </urn:OdstoupeniEditoraDti>
  </soapenv:Body>
</soapenv:Envelope>
  
```

## Vybudování, údržba a rozvoj informačního systému Digitální mapy veřejné správy

---

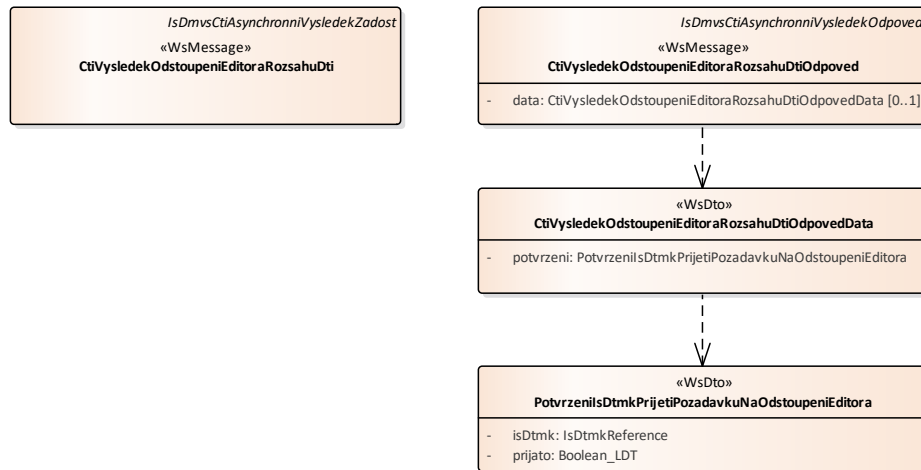
```
</urn:Subjekt>
<urn:Editor>
  <urn2:Id>SUBJ-00000003</urn2:Id>
</urn:Editor>
</urn:Data>
</urn:OdstoupeniEditoraDti>
</soapenv:Body>
</soapenv:Envelope>
```

### Příklad odpovědi

```
<SOAP-ENV:Envelope xmlns:SOAP-ENV="http://schemas.xmlsoap.org/soap/envelope/">
  <SOAP-ENV:Header/>
  <SOAP-ENV:Body>
    <ns14:OdstoupeniEditoraDtiOdpoved xmlns:ns3="urn:cz:isvs:dmvs:common:schemas:Messages:v1"
      xmlns:ns33="urn:cz:isvs:dmvs:isdms:schemas:Messages:v1"
      xmlns:ns14="urn:cz:isvs:dmvs:isdms:schemas:R4cOdstoupeniEditoraDti:v1">
      <ns3:Hlavicka>
        <ns3:UidOdpovedi>b8a56ac2-33ff-4ed8-81fb-a4c2dccc6f0a</ns3:UidOdpovedi>
        <ns3:Vysledek stav="Prijato">
          <ns3:UidZadosti>fc6bbe85-8ed7-4fbc-b886-b2fd9547c369</ns3:UidZadosti>
          <ns3:Hlaseni>
            <ns3:Hlaseni kod="1010" typ="Informace">
              <ns3:Zprava>Požadavek byl přijat ke zpracování</ns3:Zprava>
            </ns3:Hlaseni>
          </ns3:Hlaseni>
        </ns3:Vysledek>
      </ns3:Hlavicka>
      <ns33:Data>
        <ns3:IdPozadavku>c6c448c4-9e49-4f78-abfb-1f65ab1e2c0d</ns3:IdPozadavku>
      </ns33:Data>
    </ns14:OdstoupeniEditoraDtiOdpoved>
  </SOAP-ENV:Body>
</SOAP-ENV:Envelope>
```

### 1.4.3 ctiVysledekOdstoupeniEditoraRozsahuDti

Editor zavolá tuto operaci a jako parametr uvede dříve získané id požadavku. Operace vrátí stav požadavku nebo způsob vyřízení.



## Vstupní údaje

Vstupní zpráva *CtiVysledekOdstoupeniEditoraRozsahuDti* operace obsahuje ID požadavku na odstoupení editora rozsahu editace DTI.

## Výstupní údaje

Odpověď operace *CtiVysledekOdstoupeniEditoraRozsahuDtiOdpoved* vrací v hlavičce stav požadavku, který se odvíjí od vyjádření jednotlivých krajů, kterých se odstoupení editora týká. Zpracování probíhá, dokud se nevyjádří všechny kraje. Vyjádření jednotlivých krajů vždy obsahuje označení kraje a souhlas/nesouhlas.

## Kontroly při volání služby

Na vstupu jsou prováděny běžné kontroly na oprávnění při volání služby. Dále jsou prováděny pro jednotlivé operace tyto kontroly:

Kontrola existence požadavku.

## Příklad volání služby

```

<soapenv:Envelope xmlns:soapenv="http://schemas.xmlsoap.org/soap/envelope/"
xmlns:urn="urn:cz:isvs:dmvs:isdsmvs:schemas:R4cOdstoupeniEditoraDti:v1"
xmlns:urn1="urn:cz:isvs:dmvs:common:schemas:Messages:v1"
xmlns:urn2="urn:cz:isvs:dmvs:isdsmvs:schemas:Messages:v1">
  <soapenv:Header/>
  <soapenv:Body>
    <urn:CtiVysledekOdstoupeniEditoraRozsahuDti>
      <urn1:Hlavicka>
        <urn1:UidZadosti>fc6bbe85-8ed7-4fbc-b886-b2fd9547c369</urn1:UidZadosti>
      </urn1:Hlavicka>
      <urn2:Data>
        <urn1:IdPozadavku>53310da0-5eea-41c4-8eaf-e60c0700df4a</urn1:IdPozadavku>
      </urn2:Data>
    </urn:CtiVysledekOdstoupeniEditoraRozsahuDti>
  </soapenv:Body>
</soapenv:Envelope>
  
```



## Vybudování, údržba a rozvoj informačního systému Digitální mapy veřejné správy

---

### Příklad odpovědi

```
<SOAP-ENV:Envelope xmlns:SOAP-ENV="http://schemas.xmlsoap.org/soap/envelope/">
  <SOAP-ENV:Header/>
  <SOAP-ENV:Body>
    <ns14:CtiVysledekOdstoupeniEditoraRozsahuDtiOdpoved
xmlns:ns13="urn:cz:isvs:dmvs:common:schemas:IsDtmk:v1"

xmlns:ns14="urn:cz:isvs:dmvs:isdms:schemas:R4cOdstoupeniEditoraDti:v1"

xmlns:ns3="urn:cz:isvs:dmvs:common:schemas:Messages:v1">
  <ns3:Hlavicka>
    <ns3:UidOdpovedi>1ad24741-7f7c-4201-ab91-504774395ad4</ns3:UidOdpovedi>
    <ns3:Vysledek stav="ProbihaZpracovani">
      <ns3:UidZadosti>fc6bbe85-8ed7-4fbc-b886-b2fd9547c369</ns3:UidZadosti>
      <ns3:Hlaseni>
        <ns3:Hlaseni kod="1020" typ="Informace">
          <ns3:Zprava>Probíhá zpracování požadavku</ns3:Zprava>
        </ns3:Hlaseni>
      </ns3:Hlaseni>
    </ns3:Vysledek>
  </ns3:Hlavicka>
  <ns14:Data>
    <ns14:Potvrzeni>
      <ns14:Potvrzeni>
        <ns14:IsDtmk>
          <ns13:Kod>CZ0010</ns13:Kod>
        </ns14:IsDtmk>
        <ns14:Prijato>>false</ns14:Prijato>
      </ns14:Potvrzeni>
      <ns14:Potvrzeni>
        <ns14:IsDtmk>
          <ns13:Kod>CZ0020</ns13:Kod>
        </ns14:IsDtmk>
        <ns14:Prijato>>false</ns14:Prijato>
      </ns14:Potvrzeni>
      <ns14:Potvrzeni>
        <ns14:IsDtmk>
          <ns13:Kod>CZ0031</ns13:Kod>
        </ns14:IsDtmk>
        <ns14:Prijato>>false</ns14:Prijato>
      </ns14:Potvrzeni>
      <ns14:Potvrzeni>
        <ns14:IsDtmk>
          <ns13:Kod>CZ0032</ns13:Kod>
        </ns14:IsDtmk>
        <ns14:Prijato>>false</ns14:Prijato>
      </ns14:Potvrzeni>
      <ns14:Potvrzeni>
        <ns14:IsDtmk>
          <ns13:Kod>CZ0041</ns13:Kod>
        </ns14:IsDtmk>
        <ns14:Prijato>>false</ns14:Prijato>
      </ns14:Potvrzeni>
      <ns14:Potvrzeni>
        <ns14:IsDtmk>
          <ns13:Kod>CZ0042</ns13:Kod>
        </ns14:IsDtmk>
        <ns14:Prijato>>false</ns14:Prijato>
      </ns14:Potvrzeni>
      <ns14:Potvrzeni>
        <ns14:IsDtmk>
          <ns13:Kod>CZ0052</ns13:Kod>
        </ns14:IsDtmk>
        <ns14:Prijato>>false</ns14:Prijato>
      </ns14:Potvrzeni>
    </ns14:Potvrzeni>
  </ns14:Data>
</ns14:CtiVysledekOdstoupeniEditoraRozsahuDtiOdpoved>
</SOAP-ENV:Body>
</SOAP-ENV:Envelope>
```

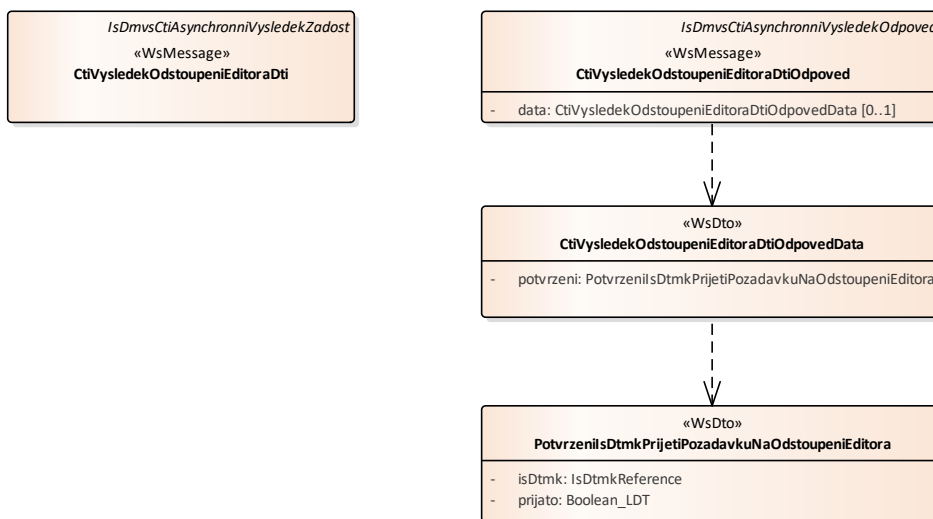
Vybudování, údržba a rozvoj informačního systému Digitální mapy veřejné správy

---

```
</ns14:Potvrzeni>
<ns14:Potvrzeni>
  <ns14:IsDtmk>
    <ns13:Kod>CZ0053</ns13:Kod>
  </ns14:IsDtmk>
  <ns14:Prijato>false</ns14:Prijato>
</ns14:Potvrzeni>
<ns14:Potvrzeni>
  <ns14:IsDtmk>
    <ns13:Kod>CZ0064</ns13:Kod>
  </ns14:IsDtmk>
  <ns14:Prijato>false</ns14:Prijato>
</ns14:Potvrzeni>
<ns14:Potvrzeni>
  <ns14:IsDtmk>
    <ns13:Kod>CZ0071</ns13:Kod>
  </ns14:IsDtmk>
  <ns14:Prijato>false</ns14:Prijato>
</ns14:Potvrzeni>
<ns14:Potvrzeni>
  <ns14:IsDtmk>
    <ns13:Kod>CZ0072</ns13:Kod>
  </ns14:IsDtmk>
  <ns14:Prijato>false</ns14:Prijato>
</ns14:Potvrzeni>
<ns14:Potvrzeni>
  <ns14:IsDtmk>
    <ns13:Kod>CZ0080</ns13:Kod>
  </ns14:IsDtmk>
  <ns14:Prijato>false</ns14:Prijato>
</ns14:Potvrzeni>
<ns14:Potvrzeni>
  <ns14:IsDtmk>
    <ns13:Kod>CZ010</ns13:Kod>
  </ns14:IsDtmk>
  <ns14:Prijato>false</ns14:Prijato>
</ns14:Potvrzeni>
<ns14:Potvrzeni>
  <ns14:IsDtmk>
    <ns13:Kod>CZ064</ns13:Kod>
  </ns14:IsDtmk>
  <ns14:Prijato>false</ns14:Prijato>
</ns14:Potvrzeni>
<ns14:Potvrzeni>
  <ns14:IsDtmk>
    <ns13:Kod>CZ053</ns13:Kod>
  </ns14:IsDtmk>
  <ns14:Prijato>false</ns14:Prijato>
</ns14:Potvrzeni>
<ns14:Potvrzeni>
  <ns14:IsDtmk>
    <ns13:Kod>CZ063</ns13:Kod>
  </ns14:IsDtmk>
  <ns14:Prijato>false</ns14:Prijato>
</ns14:Potvrzeni>
</ns14:Data>
</ns14:CtiVysledekOdstoupeniEditoraRozsahuDtiOdpoved>
</SOAP-ENV:Body>
</SOAP-ENV:Envelope>
```

### 1.4.4 *CtiVysledekOdstoupeniEditoraDti*

Editor zavolá tuto operaci a jako parametr uvede dříve získané id požadavku. Operace vrátí stav požadavku nebo způsob vyřízení.



#### Vstupní údaje

Vstupní zpráva *CtiVysledekOdstoupeniEditoraDti* operace obsahuje ID požadavku na odstoupení editora od všech rozsahů editace DTI u daného subjektu.

#### Výstupní údaje

Odpověď operace *CtiVysledekOdstoupeniEditoraDtiOdpoved* vrací v hlavičce stav požadavku, který se odvíjí od vyjádření jednotlivých krajů, kterých se odstoupení týká. Zpracování probíhá, dokud se nevyjádří všechny kraje. Vyjádření jednotlivých krajů vždy obsahuje označení kraje a souhlas/nesouhlas.

#### Kontroly při volání služby

Na vstupu jsou prováděny běžné kontroly na existenci odkazovaných entit a oprávnění při volání služby.

#### Příklad volání služby

```

<soapenv:Envelope xmlns:soapenv="http://schemas.xmlsoap.org/soap/envelope/"
  xmlns:urn="urn:cz:isvs:dmvs:isdmts:schemas:R4cOdstoupeniEditoraDti:v1"
  xmlns:urn1="urn:cz:isvs:dmvs:common:schemas:Messages:v1"
  xmlns:urn2="urn:cz:isvs:dmvs:isdmts:schemas:Messages:v1">
  <soapenv:Header/>
  <soapenv:Body>
    <urn:CtiVysledekOdstoupeniEditoraDti>
      <urn1:Hlavicka>
        <urn1:UidZadosti>fc6bbe85-8ed7-4fbc-b886-b2fd9547c369</urn1:UidZadosti>
      </urn1:Hlavicka>
      <urn2:Data>
    
```

## Vybudování, údržba a rozvoj informačního systému Digitální mapy veřejné správy

---

```
<urn1:IdPozadavku>c6c448c4-9e49-4f78-abfb-1f65ab1e2c0d</urn1:IdPozadavku>
</urn2:Data>
</urn:CtiVysledekOdstoupeniEditoraDti>
</soapenv:Body>
</soapenv:Envelope>
```

### Příklad odpovědi

```
<SOAP-ENV:Envelope xmlns:SOAP-ENV="http://schemas.xmlsoap.org/soap/envelope/">
  <SOAP-ENV:Header/>
  <SOAP-ENV:Body>
    <ns14:CtiVysledekOdstoupeniEditoraDtiOdpoved
xmlns:ns13="urn:cz:isvs:dmvs:common:schemas:IsDtmk:v1"

xmlns:ns14="urn:cz:isvs:dmvs:isdmvs:schemas:R4cOdstoupeniEditoraDti:v1"

xmlns:ns3="urn:cz:isvs:dmvs:common:schemas:Messages:v1">
      <ns3:Hlavicka>
        <ns3:UidOdpovedi>a8d6e68e-ee8d-450a-82a2-0b8309d82278</ns3:UidOdpovedi>
        <ns3:Vysledek stav="ProbihaZpracovani">
          <ns3:UidZadosti>fc6bbe85-8ed7-4fbc-b886-b2fd9547c369</ns3:UidZadosti>
          <ns3:Hlaseni>
            <ns3:Hlaseni kod="1020" typ="Informace">
              <ns3:Zprava>Probíhá zpracování požadavku</ns3:Zprava>
            </ns3:Hlaseni>
          </ns3:Hlaseni>
        </ns3:Vysledek>
      </ns3:Hlavicka>
      <ns14:Data>
        <ns14:Potvrzeni>
          <ns14:Potvrzeni>
            <ns14:IsDtmk>
              <ns13:Kod>CZ0010</ns13:Kod>
            </ns14:IsDtmk>
            <ns14:Prijato>>false</ns14:Prijato>
          </ns14:Potvrzeni>
          <ns14:Potvrzeni>
            <ns14:IsDtmk>
              <ns13:Kod>CZ0020</ns13:Kod>
            </ns14:IsDtmk>
            <ns14:Prijato>>false</ns14:Prijato>
          </ns14:Potvrzeni>
          <ns14:Potvrzeni>
            <ns14:IsDtmk>
              <ns13:Kod>CZ0031</ns13:Kod>
            </ns14:IsDtmk>
            <ns14:Prijato>>false</ns14:Prijato>
          </ns14:Potvrzeni>
          <ns14:Potvrzeni>
            <ns14:IsDtmk>
              <ns13:Kod>CZ0032</ns13:Kod>
            </ns14:IsDtmk>
            <ns14:Prijato>>false</ns14:Prijato>
          </ns14:Potvrzeni>
          <ns14:Potvrzeni>
            <ns14:IsDtmk>
              <ns13:Kod>CZ0041</ns13:Kod>
            </ns14:IsDtmk>
            <ns14:Prijato>>false</ns14:Prijato>
          </ns14:Potvrzeni>
          <ns14:Potvrzeni>
            <ns14:IsDtmk>
              <ns13:Kod>CZ0042</ns13:Kod>
            </ns14:IsDtmk>
            <ns14:Prijato>>false</ns14:Prijato>
          </ns14:Potvrzeni>
        </ns14:Potvrzeni>
      </ns14:Data>
    </ns14:CtiVysledekOdstoupeniEditoraDtiOdpoved>
  </SOAP-ENV:Body>
</SOAP-ENV:Envelope>
```

Vybudování, údržba a rozvoj informačního systému Digitální mapy veřejné správy

---

```
</ns14:Potvrzeni>
<ns14:Potvrzeni>
  <ns14:IsDtmk>
    <ns13:Kod>CZ0052</ns13:Kod>
  </ns14:IsDtmk>
  <ns14:Prijato>false</ns14:Prijato>
</ns14:Potvrzeni>
<ns14:Potvrzeni>
  <ns14:IsDtmk>
    <ns13:Kod>CZ0053</ns13:Kod>
  </ns14:IsDtmk>
  <ns14:Prijato>false</ns14:Prijato>
</ns14:Potvrzeni>
<ns14:Potvrzeni>
  <ns14:IsDtmk>
    <ns13:Kod>CZ0064</ns13:Kod>
  </ns14:IsDtmk>
  <ns14:Prijato>false</ns14:Prijato>
</ns14:Potvrzeni>
<ns14:Potvrzeni>
  <ns14:IsDtmk>
    <ns13:Kod>CZ0071</ns13:Kod>
  </ns14:IsDtmk>
  <ns14:Prijato>false</ns14:Prijato>
</ns14:Potvrzeni>
<ns14:Potvrzeni>
  <ns14:IsDtmk>
    <ns13:Kod>CZ0072</ns13:Kod>
  </ns14:IsDtmk>
  <ns14:Prijato>false</ns14:Prijato>
</ns14:Potvrzeni>
<ns14:Potvrzeni>
  <ns14:IsDtmk>
    <ns13:Kod>CZ0080</ns13:Kod>
  </ns14:IsDtmk>
  <ns14:Prijato>false</ns14:Prijato>
</ns14:Potvrzeni>
<ns14:Potvrzeni>
  <ns14:IsDtmk>
    <ns13:Kod>CZ010</ns13:Kod>
  </ns14:IsDtmk>
  <ns14:Prijato>false</ns14:Prijato>
</ns14:Potvrzeni>
<ns14:Potvrzeni>
  <ns14:IsDtmk>
    <ns13:Kod>CZ064</ns13:Kod>
  </ns14:IsDtmk>
  <ns14:Prijato>false</ns14:Prijato>
</ns14:Potvrzeni>
<ns14:Potvrzeni>
  <ns14:IsDtmk>
    <ns13:Kod>CZ053</ns13:Kod>
  </ns14:IsDtmk>
  <ns14:Prijato>false</ns14:Prijato>
</ns14:Potvrzeni>
<ns14:Potvrzeni>
  <ns14:IsDtmk>
    <ns13:Kod>CZ063</ns13:Kod>
  </ns14:IsDtmk>
  <ns14:Prijato>false</ns14:Prijato>
</ns14:Potvrzeni>
</ns14:Potvrzeni>
</ns14:Data>
</ns14:CtiVysledekOdstoupeniEditoraDtiOdpoved>
</SOAP-ENV:Body>
</SOAP-ENV:Envelope>
```

## 1.5 Varovná hlášení a chyby

Služba neprodukuje žádná specifická hlášení. Obecná hlášení jsou specifikována v souboru CUZK\_DMVS\_zakladni\_principy\_chovani\_sluzeb.pdf.

## 1.6 Odkazy na další dokumenty

### **WSDL služby:**

[dmvs-ws-api/isdmvs-ws-api/wsd/R4cOdstoupeniEditoraDti/R4cOdstoupeniEditoraDti-v1.wsdl](#)

### **XSD služby:**

[dmvs-ws-api/isdmvs-ws-api/xsd/IsDmvsWsApiV1/R4cOdstoupeniEditoraDti/R4cOdstoupeniEditoraDti-v1.xsd](#)

[dmvs-ws-api/isdmvs-ws-api/xsd/IsDmvsWsApiV1/R4cOdstoupeniEditoraDti/CtiVysledekOdstoupeniEditoraDtiOdpovedData-v1.xsd](#)

[dmvs-ws-api/isdmvs-ws-api/xsd/IsDmvsWsApiV1/R4cOdstoupeniEditoraDti/CtiVysledekOdstoupeniEditoraDtiOdpoved-v1.xsd](#)

[dmvs-ws-api/isdmvs-ws-api/xsd/IsDmvsWsApiV1/R4cOdstoupeniEditoraDti/CtiVysledekOdstoupeniEditoraDti-v1.xsd](#)

[dmvs-ws-api/isdmvs-ws-api/xsd/IsDmvsWsApiV1/R4cOdstoupeniEditoraDti/CtiVysledekOdstoupeniEditoraRozsahuDtiOdpovedData-v1.xsd](#)

[dmvs-ws-api/isdmvs-ws-api/xsd/IsDmvsWsApiV1/R4cOdstoupeniEditoraDti/CtiVysledekOdstoupeniEditoraRozsahuDtiOdpoved-v1.xsd](#)

[dmvs-ws-api/isdmvs-ws-api/xsd/IsDmvsWsApiV1/R4cOdstoupeniEditoraDti/CtiVysledekOdstoupeniEditoraRozsahuDti-v1.xsd](#)

[dmvs-ws-api/isdmvs-ws-api/xsd/IsDmvsWsApiV1/R4cOdstoupeniEditoraDti/OdstoupeniEditoraDtiData-v1.xsd](#)

[dmvs-ws-api/isdmvs-ws-api/xsd/IsDmvsWsApiV1/R4cOdstoupeniEditoraDti/OdstoupeniEditoraDtiOdpoved-v1.xsd](#)

[dmvs-ws-api/isdmvs-ws-api/xsd/IsDmvsWsApiV1/R4cOdstoupeniEditoraDti/OdstoupeniEditoraDti-v1.xsd](#)

[dmvs-ws-api/isdmvs-ws-api/xsd/IsDmvsWsApiV1/R4cOdstoupeniEditoraDti/OdstoupeniEditoraRozsahuDtiData-v1.xsd](#)

[dmvs-ws-api/isdmvs-ws-api/xsd/IsDmvsWsApiV1/R4cOdstoupeniEditoraDti/OdstoupeniEditoraRozsahuDtiOdpoved-v1.xsd](#)

[dmvs-ws-api/isdmvs-ws-api/xsd/IsDmvsWsApiV1/R4cOdstoupeniEditoraDti/OdstoupeniEditoraRozsahuDti-v1.xsd](#)

[dmvs-ws-api/isdmvs-ws-api/xsd/IsDmvsWsApiV1/R4cOdstoupeniEditoraDti/PotvrzeniIsDtmkPrijetiPozadavkuNaOdstoupeniEditora-v1.xsd](#)

### **Základní principy chování služeb a společné prvky služeb:**

[CUZK\\_DMVS\\_zakladni\\_principy\\_chovani\\_sluzeb.pdf](#)