

Vybudování IS DMVS

Popis služby R4b – Služba pro zrušení editora DTI

pro verzi 1.7.1

Historie změn dokumentu

Verze	Datum	Autor	Změny
1	14.9.2022	ACE	
2	23.3.2023	ACE	Změna příkladů volání služby kvůli změně formátu UID

Obsah

1	R4b Služba pro zrušení editora DTI	3
1.1	Charakteristika služby	3
1.2	Historie změn služby	4
1.3	Detailní popis služby	4
1.4	Operace služby	4
1.4.1	zrusEditoraRozsahuDti	4
1.4.2	zrusEditoraDti.....	6
1.4.3	ctiVysledekZrusEditoraRozsahuDti.....	8
1.4.4	ctiVysledekZrusEditoraDti	11
1.5	Varovná hlášení a chyby	14
1.6	Odkazy na další dokumenty	14

1 R4b Služba pro zrušení editora DTI

1.1 Charakteristika služby

Skupina	Správa údajů o subjektech
Kód služby	R4b
Business název služby	Služba pro zrušení editora DTI
Název služby	R4bZruseniEditoraDti
Stručný popis služby	Umožňuje administrátorovi rozsahu DTI úplně odebrat právo editora k editaci pro daný rozsah editace DTI. Jednou operací lze zrušit editora u vybraného rozsahu editace (parametrem je ID rozsahu), druhou operací lze zrušit editora pro všechny rozsahy editace u VSP. Pokud existují prvky v daném rozsahu editace DTI, které nemají určeného jiného editora, stává se automaticky jejich editorem administrátor rozsahu editace. Výsledek zpracování požadavku z první operace je možné zjistit zavoláním třetí operace služby. Výsledek zpracování požadavku z druhé operace je možné zjistit zavoláním čtvrté operace služby.
Poskytuje	IS DMVS
Užívá (volá)	Administrátor rozsahu editace DTI (Zakladatel-zapisovatel pro daný rozsah editace DTI)
Typ služby	WS Asynchronní
Verze služby	1
Platnost od	-
Platnost do	-
Stav služby	Design
Nahrazena službou	-
Nahrazuje službu	-

1.2 Historie změn služby

Verze služby	Aktuální stav verze	Publikovaná v produkčním prostředí		Publikovaná v integračním prostředí		Popis změn oproti předchozí verzi
		Od	Do	Od	Do	
1	Design	3.5.2024		3.4.2023		

1.3 Detailní popis služby

Služba se skládá ze čtyř operací, první slouží ke zrušení editora pro vybraný rozsah subjektu. Druhá operace slouží pro zrušení editora u všech rozsahů subjektu. Zbývající dvě operace vrací informace o stavu první, respektive druhé operace.

Věcná pravidla vztahující se ke zpracování služby:

Editora může odstranit v rámci této služby pouze administrátor rozsahu editace DTI. Pokud existují prvky v daném rozsahu editace DTI, které po zrušení editora nemají určeného jiného editora, stává se automaticky jejich editorem administrátor rozsahu.

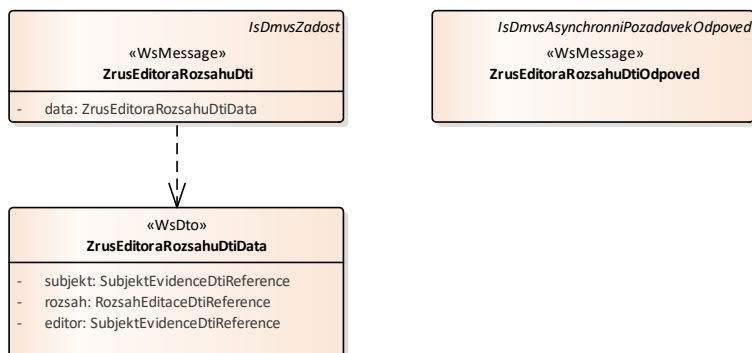
Autorizace

Zrušit editora DTI může pouze subjekt, který je administrátor daného rozsahu editace DTI nebo jeho zakladatel pro daný rozsah.

1.4 Operace služby

1.4.1 zrusEditoraRozsahuDti

Služba přijme ID subjektu, ID editora a ID rozsahu DTI. Editorovi s daným ID jsou odebrána práva editaci vybraného rozsahu DTI. Operace vrací ID požadavku.



Vstupní údaje

Vstupní zpráva *ZrusEditoraRozsahuDti* obsahuje ID subjektu (administrátora rozsahu DTI), ID rozsahu DTI a ID editora, který má být u rozsahu editace zrušen jako editor.

Výstupní údaje

Odpověď první operace *ZrusEditoraRozsahuDtiOdpoved* obsahuje potvrzení o přijetí požadavku a ID požadavku.

Kontroly při volání služby

Na vstupu jsou prováděny běžné kontroly na existenci odkazovaných entit a oprávnění při volání služby. Dále jsou prováděny pro jednotlivé operace tyto kontroly:

- Kontrola, zda je editor k danému rozsahu přiřazen.
- Kontrola, jestli neprobíhá jiný požadavek na zrušení daného editora u daného rozsahu.

Příklad volání služby

```

<soapenv:Envelope xmlns:soapenv="http://schemas.xmlsoap.org/soap/envelope/"
  xmlns:urn="urn:cz:isvs:dmvs:isdmvs:schemas:R4bZruseniEditoraDti:v1"
  xmlns:urn1="urn:cz:isvs:dmvs:common:schemas:Messages:v1"
  xmlns:urn2="urn:cz:isvs:dmvs:common:schemas:Subjekty:v1"
  xmlns:urn3="urn:cz:isvs:dmvs:common:schemas:Dti:v1">
  <soapenv:Header/>
  <soapenv:Body>
    <urn:ZrusEditoraRozsahuDti>
      <urn1:Hlavicka>
        <urn1:UidZadosti>fc6bbe85-8ed7-4fbc-b886-b2fd9547c369</urn1:UidZadosti>
      </urn1:Hlavicka>
      <urn:Data>
        <urn:Subjekt>
          <urn2:Id>SUBJ-00000000</urn2:Id>
        </urn:Subjekt>
        <urn:Rozsah>
          <urn3:Id>RDTI-00000000</urn3:Id>
        </urn:Rozsah>
        <urn:Editor>
          <urn2:Id>SUBJ-00000003</urn2:Id>
        </urn:Editor>
      </urn:Data>
    </urn:ZrusEditoraRozsahuDti>
  
```

Vybudování, údržba a rozvoj informačního systému Digitální mapy veřejné správy

```
</soapenv:Body>
</soapenv:Envelope>
```

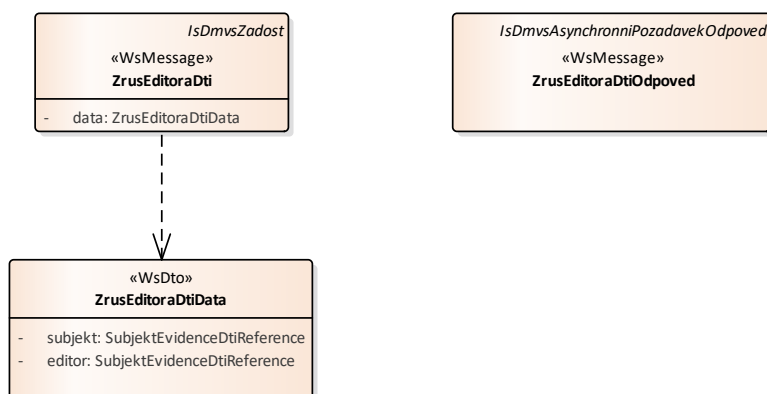
Příklad odpovědi

```
<SOAP-ENV:Envelope xmlns:SOAP-ENV="http://schemas.xmlsoap.org/soap/envelope/"
  <SOAP-ENV:Header/>
  <SOAP-ENV:Body>
    <ns19:ZrusEditoraRozsahuDtiOdpoved xmlns:ns3="urn:cz:isvs:dmvs:common:schemas:Messages:v1"
      xmlns:ns33="urn:cz:isvs:dmvs:isdms:schemas:Messages:v1"

xmlns:ns19="urn:cz:isvs:dmvs:isdms:schemas:R4bZruseniEditoraDti:v1">
  <ns3:Hlavicka>
    <ns3:UidOdpovedi>90209104-353d-455d-9702-8102c7d42982</ns3:UidOdpovedi>
    <ns3:Vysledek stav="Prijato">
      <ns3:UidZadosti>fc6bbe85-8ed7-4fbc-b886-b2fd9547c369</ns3:UidZadosti>
      <ns3:Hlaseni>
        <ns3:Hlaseni kod="1010" typ="Informace">
          <ns3:Zprava>Požadavek byl přijat ke zpracování</ns3:Zprava>
        </ns3:Hlaseni>
      </ns3:Hlaseni>
    </ns3:Vysledek>
  </ns3:Hlavicka>
  <ns33:Data>
    <ns3:IdPozadavku>f5ca1a12-7f87-4221-9033-d0a5cd314dfd</ns3:IdPozadavku>
  </ns33:Data>
</ns19:ZrusEditoraRozsahuDtiOdpoved>
</SOAP-ENV:Body>
</SOAP-ENV:Envelope>
```

1.4.2 zrusEditoraDti

Služba přijme ID subjektu a ID editora. Editorovi s daným ID jsou odebrána práva na editaci všech rozsahů u vybraného subjektu.



Vstupní údaje

Vstupní zpráva *ZrusEditoraDti* obsahuje ID subjektu (administrátora rozsahu DTI) a ID editora, který má být u všech rozsahů editace daného subjektu zrušen jako editor.

Výstupní údaje

Odpověď druhé operace *ZrusEditoraDtiOdpoved* obsahuje potvrzení o přijetí požadavku a ID požadavku.

Kontroly při volání služby

Na vstupu jsou prováděny běžné kontroly na existenci odkazovaných entit a oprávnění při volání služby. Dále jsou prováděny pro jednotlivé operace tyto kontroly:

- Kontrola, jestli neprobíhá jiný požadavek na zrušení daného editora u daného subjektu.

Příklad volání služby

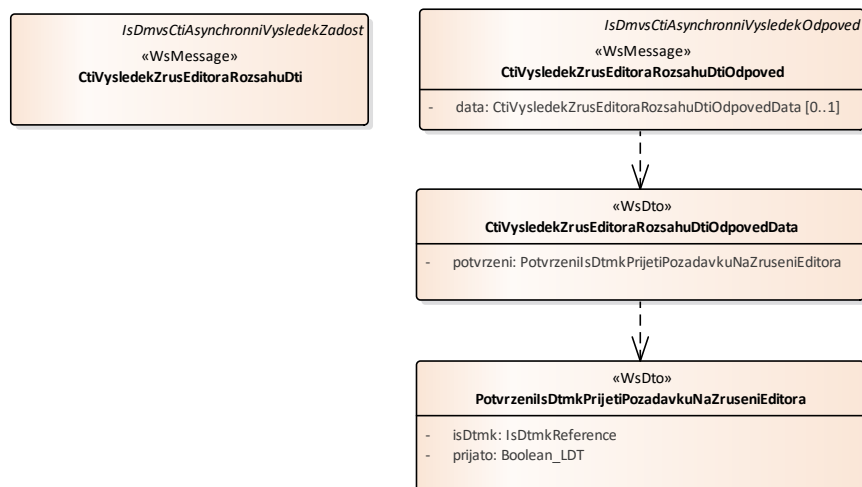
```
<soapenv:Envelope xmlns:soapenv="http://schemas.xmlsoap.org/soap/envelope/"
xmlns:urn="urn:cz:isvs:dmvs:isdms:schemas:R4bZruseniEditoraDti:v1"
xmlns:urn1="urn:cz:isvs:dmvs:common:schemas:Messages:v1"
xmlns:urn2="urn:cz:isvs:dmvs:common:schemas:Subjekty:v1">
  <soapenv:Header/>
  <soapenv:Body>
    <urn:ZrusEditoraDti>
      <urn1:Hlavicka>
        <urn1:UidZadosti>fc6bbe85-8ed7-4fbc-b886-b2fd9547c369</urn1:UidZadosti>
      </urn1:Hlavicka>
      <urn:Data>
        <urn:Subjekt>
          <urn2:Id>SUBJ-00000000</urn2:Id>
        </urn:Subjekt>
        <urn:Editor>
          <urn2:Id>SUBJ-00000003</urn2:Id>
        </urn:Editor>
      </urn:Data>
    </urn:ZrusEditoraDti>
  </soapenv:Body>
</soapenv:Envelope>
```

Příklad odpovědi

```
<SOAP-ENV:Envelope xmlns:SOAP-ENV="http://schemas.xmlsoap.org/soap/envelope/">
  <SOAP-ENV:Header/>
  <SOAP-ENV:Body>
    <ns19:ZrusEditoraDtiOdpoved xmlns:ns3="urn:cz:isvs:dmvs:common:schemas:Messages:v1"
xmlns:ns33="urn:cz:isvs:dmvs:isdms:schemas:Messages:v1"
xmlns:ns19="urn:cz:isvs:dmvs:isdms:schemas:R4bZruseniEditoraDti:v1">
      <ns3:Hlavicka>
        <ns3:UidOdpovedi>4efc8ffa-827d-4f59-922d-dffce33fb6f7</ns3:UidOdpovedi>
        <ns3:Vysledek stav="Prijato">
          <ns3:UidZadosti>fc6bbe85-8ed7-4fbc-b886-b2fd9547c369</ns3:UidZadosti>
          <ns3:Hlaseni>
            <ns3:Hlaseni kod="1010" typ="Informace">
              <ns3:Zprava>Požadavek byl přijat ke zpracování</ns3:Zprava>
            </ns3:Hlaseni>
          </ns3:Hlaseni>
        </ns3:Vysledek>
      </ns3:Hlavicka>
      <ns33:Data>
        <ns3:IdPozadavku>21b9eb9c-d2ee-444c-ae71-6b14c755588d</ns3:IdPozadavku>
      </ns33:Data>
    </ns19:ZrusEditoraDtiOdpoved>
  </SOAP-ENV:Body>
</SOAP-ENV:Envelope>
```

1.4.3 *CtiVysledekZrusEditoraRozsahuDti*

VSP zavolá tuto operaci a jako parametr uvede dříve získané ID požadavku. Operace vrátí stav požadavku nebo způsob vyřízení.



Vstupní údaje

Vstupní zpráva *CtiVysledekZrusEditoraRozsahuDti* druhé operace obsahuje ID požadavku na zrušení editora rozsahu editace DTI.

Výstupní údaje

Odpověď operace *CtiVysledekZrusEditoraRozsahuDtiOdpoved* vrací v hlavičce stav požadavku, který se odvíjí od vyjádření jednotlivých krajů, kterých se zrušení týká. Zpracování probíhá, dokud se nevyjádří všechny kraje. Vyjádření jednotlivých krajů vždy obsahuje označení kraje a souhlas/nesouhlas.

Kontroly při volání služby

Na vstupu jsou prováděny běžné kontroly na oprávnění při volání služby. Dále jsou prováděny pro jednotlivé operace tyto kontroly:

Kontrola existence požadavku.

Příklad volání služby

```

<soapenv:Envelope xmlns:soapenv="http://schemas.xmlsoap.org/soap/envelope/"
xmlns:urn="urn:cz:isvs:dmvs:isdms:schemas:R4bZruseniEditoraDti:v1"
xmlns:urn1="urn:cz:isvs:dmvs:common:schemas:Messages:v1"
xmlns:urn2="urn:cz:isvs:dmvs:isdms:schemas:Messages:v1">
  <soapenv:Header/>
  <soapenv:Body>
    <urn:CtiVysledekZrusEditoraRozsahuDti>
      <urn1:Hlavicka>
        <urn1:UidZadosti>fc6bbe85-8ed7-4fbc-b886-b2fd9547c369</urn1:UidZadosti>
      </urn1:Hlavicka>
    </urn:CtiVysledekZrusEditoraRozsahuDti>
  </soapenv:Body>
</soapenv:Envelope>
    
```


Vybudování, údržba a rozvoj informačního systému Digitální mapy veřejné správy

```
<urn2:Data>
  <urn1:IdPozadavku>f5ca1a12-7f87-4221-9033-d0a5cd314dfd</urn1:IdPozadavku>
</urn2:Data>
</urn:CtiVysledekZrusEditoraRozsahuDti>
</soapenv:Body>
</soapenv:Envelope>
```

Příklad odpovědi

```
<SOAP-ENV:Envelope xmlns:SOAP-ENV="http://schemas.xmlsoap.org/soap/envelope/">
  <SOAP-ENV:Header/>
  <SOAP-ENV:Body>
    <ns19:CtiVysledekZrusEditoraRozsahuDtiOdpoved
xmlns:ns13="urn:cz:isvs:dmvs:common:schemas:IsDtmk:v1"

xmlns:ns19="urn:cz:isvs:dmvs:isdmvs:schemas:R4bZruseniEditoraDti:v1"

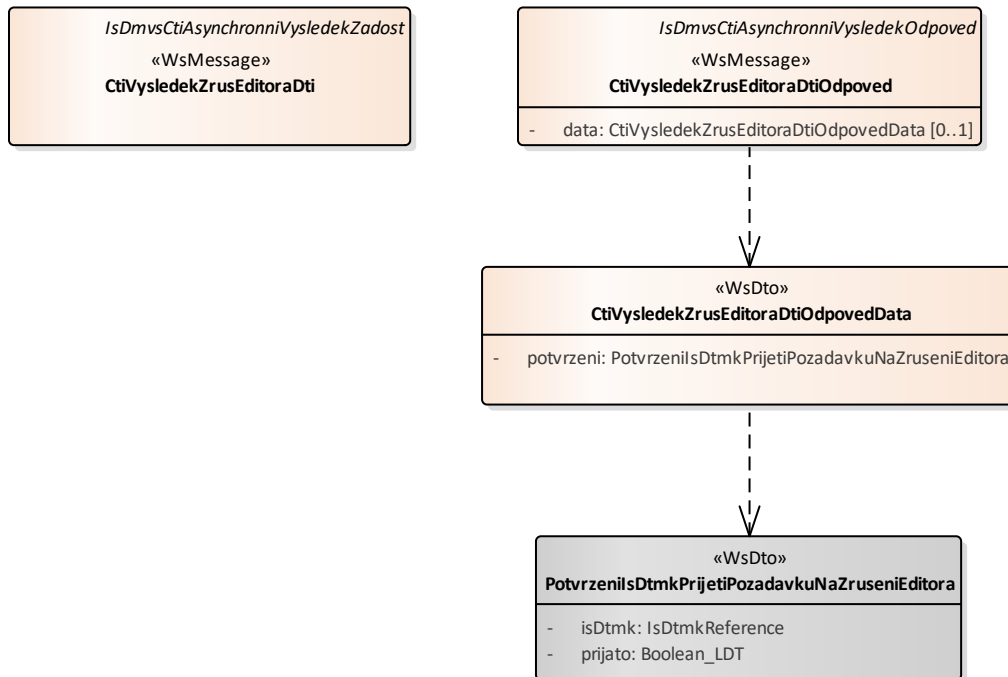
xmlns:ns3="urn:cz:isvs:dmvs:common:schemas:Messages:v1">
      <ns3:Hlavicka>
        <ns3:UidOdpovedi>ecf90a88-ab92-46bf-8cee-760a2446aa3f</ns3:UidOdpovedi>
        <ns3:Vysledek stav="ProbihaZpracovani">
          <ns3:UidZadosti>fc6bbe85-8ed7-4fbc-b886-b2fd9547c369</ns3:UidZadosti>
          <ns3:Hlaseni>
            <ns3:Hlaseni kod="1020" typ="Informace">
              <ns3:Zprava>Probíhá zpracování požadavku</ns3:Zprava>
            </ns3:Hlaseni>
          </ns3:Hlaseni>
        </ns3:Vysledek>
      </ns3:Hlavicka>
      <ns19:Data>
        <ns19:Potvrzeni>
          <ns19:Potvrzeni>
            <ns19:IsDtmk>
              <ns13:Kod>CZ0010</ns13:Kod>
            </ns19:IsDtmk>
            <ns19:Prijato>>false</ns19:Prijato>
          </ns19:Potvrzeni>
          <ns19:Potvrzeni>
            <ns19:IsDtmk>
              <ns13:Kod>CZ0020</ns13:Kod>
            </ns19:IsDtmk>
            <ns19:Prijato>>false</ns19:Prijato>
          </ns19:Potvrzeni>
          <ns19:Potvrzeni>
            <ns19:IsDtmk>
              <ns13:Kod>CZ0031</ns13:Kod>
            </ns19:IsDtmk>
            <ns19:Prijato>>false</ns19:Prijato>
          </ns19:Potvrzeni>
          <ns19:Potvrzeni>
            <ns19:IsDtmk>
              <ns13:Kod>CZ0032</ns13:Kod>
            </ns19:IsDtmk>
            <ns19:Prijato>>false</ns19:Prijato>
          </ns19:Potvrzeni>
          <ns19:Potvrzeni>
            <ns19:IsDtmk>
              <ns13:Kod>CZ0041</ns13:Kod>
            </ns19:IsDtmk>
            <ns19:Prijato>>false</ns19:Prijato>
          </ns19:Potvrzeni>
          <ns19:Potvrzeni>
            <ns19:IsDtmk>
              <ns13:Kod>CZ0042</ns13:Kod>
            </ns19:IsDtmk>
            <ns19:Prijato>>false</ns19:Prijato>
          </ns19:Potvrzeni>
        </ns19:Data>
      </ns19:CtiVysledekZrusEditoraRozsahuDtiOdpoved>
    </SOAP-ENV:Body>
  </SOAP-ENV:Envelope>
```

Vybudování, údržba a rozvoj informačního systému Digitální mapy veřejné správy

```
<ns19:Potvrzeni>
  <ns19:IsDtmk>
    <ns13:Kod>CZ0052</ns13:Kod>
  </ns19:IsDtmk>
  <ns19:Prijato>>false</ns19:Prijato>
</ns19:Potvrzeni>
<ns19:Potvrzeni>
  <ns19:IsDtmk>
    <ns13:Kod>CZ0053</ns13:Kod>
  </ns19:IsDtmk>
  <ns19:Prijato>>false</ns19:Prijato>
</ns19:Potvrzeni>
<ns19:Potvrzeni>
  <ns19:IsDtmk>
    <ns13:Kod>CZ0064</ns13:Kod>
  </ns19:IsDtmk>
  <ns19:Prijato>>false</ns19:Prijato>
</ns19:Potvrzeni>
<ns19:Potvrzeni>
  <ns19:IsDtmk>
    <ns13:Kod>CZ0071</ns13:Kod>
  </ns19:IsDtmk>
  <ns19:Prijato>>false</ns19:Prijato>
</ns19:Potvrzeni>
<ns19:Potvrzeni>
  <ns19:IsDtmk>
    <ns13:Kod>CZ0072</ns13:Kod>
  </ns19:IsDtmk>
  <ns19:Prijato>>false</ns19:Prijato>
</ns19:Potvrzeni>
<ns19:Potvrzeni>
  <ns19:IsDtmk>
    <ns13:Kod>CZ0080</ns13:Kod>
  </ns19:IsDtmk>
  <ns19:Prijato>>false</ns19:Prijato>
</ns19:Potvrzeni>
<ns19:Potvrzeni>
  <ns19:IsDtmk>
    <ns13:Kod>CZ010</ns13:Kod>
  </ns19:IsDtmk>
  <ns19:Prijato>>false</ns19:Prijato>
</ns19:Potvrzeni>
<ns19:Potvrzeni>
  <ns19:IsDtmk>
    <ns13:Kod>CZ064</ns13:Kod>
  </ns19:IsDtmk>
  <ns19:Prijato>>false</ns19:Prijato>
</ns19:Potvrzeni>
<ns19:Potvrzeni>
  <ns19:IsDtmk>
    <ns13:Kod>CZ053</ns13:Kod>
  </ns19:IsDtmk>
  <ns19:Prijato>>false</ns19:Prijato>
</ns19:Potvrzeni>
<ns19:Potvrzeni>
  <ns19:IsDtmk>
    <ns13:Kod>CZ063</ns13:Kod>
  </ns19:IsDtmk>
  <ns19:Prijato>>false</ns19:Prijato>
</ns19:Potvrzeni>
</ns19:Potvrzeni>
</ns19>Data>
</ns19:CtiVysledekZrusEditoraRozsahuDtiOdpoved>
</SOAP-ENV:Body>
</SOAP-ENV:Envelope>
```

1.4.4 *ctiVysledekZrusEditoraDti*

VSP zavolá tuto operaci a jako parametr uvede dříve získané ID požadavku. Operace vrátí stav požadavku nebo způsob vyřízení.



Vstupní údaje

Vstupní zpráva *CtiVysledekZrusEditoraDti* druhé operace obsahuje ID požadavku na zrušení editora rozsahu editace DTI.

Výstupní údaje

Odpověď operace *CtiVysledekZrusEditoraDtiOdpoved* vrací v hlavičce stav požadavku, který se odvíjí od vyjádření jednotlivých krajů, kterých se zrušení týká. Zpracování probíhá, dokud se nevyjádří všechny kraje. Vyjádření jednotlivých krajů vždy obsahuje označení kraje a souhlas/nesouhlas.

Kontroly při volání služby

Na vstupu jsou prováděny běžné kontroly na existenci odkazovaných entit a oprávnění při volání služby.

Příklad volání služby

```
<soapenv:Envelope xmlns:soapenv="http://schemas.xmlsoap.org/soap/envelope/"
xmlns:urn="urn:cz:isvs:dmvs:isdms:schemas:R4bZruseniEditoraDti:v1"
xmlns:urn1="urn:cz:isvs:dmvs:common:schemas:Messages:v1"
xmlns:urn2="urn:cz:isvs:dmvs:isdms:schemas:Messages:v1">
  <soapenv:Header/>
  <soapenv:Body>
    <urn:CtiVysledekZrusEditoraDti>
      <urn1:Hlavicka>
        <urn1:UidZadosti>fc6bbe85-8ed7-4fbc-b886-b2fd9547c369</urn1:UidZadosti>
      </urn1:Hlavicka>
      <urn2:Data>
        <urn1:IdPozadavku>21b9eb9c-d2ee-444c-ae71-6b14c755588d</urn1:IdPozadavku>
      </urn2:Data>
    </urn:CtiVysledekZrusEditoraDti>
  </soapenv:Body>
</soapenv:Envelope>
```

Příklad odpovědi

```
<SOAP-ENV:Envelope xmlns:SOAP-ENV="http://schemas.xmlsoap.org/soap/envelope/"
  <SOAP-ENV:Header/>
  <SOAP-ENV:Body>
    <ns19:CtiVysledekZrusEditoraDtiOdpoved
xmlns:ns13="urn:cz:isvs:dmvs:common:schemas:IsDtmk:v1"

xmlns:ns19="urn:cz:isvs:dmvs:isdms:schemas:R4bZruseniEditoraDti:v1"

xmlns:ns3="urn:cz:isvs:dmvs:common:schemas:Messages:v1">
  <ns3:Hlavicka>
    <ns3:UidOdpovedi>dcf57d84-c5a7-457e-a033-5185e91f59f5</ns3:UidOdpovedi>
    <ns3:Vysledek stav="ProbihaZpracovani">
      <ns3:UidZadosti>fc6bbe85-8ed7-4fbc-b886-b2fd9547c369</ns3:UidZadosti>
      <ns3:Hlaseni>
        <ns3:Hlaseni kod="1020" typ="Informace">
          <ns3:Zprava>Probíhá zpracování požadavku</ns3:Zprava>
        </ns3:Hlaseni>
      </ns3:Hlaseni>
    </ns3:Vysledek>
  </ns3:Hlavicka>
  <ns19:Data>
    <ns19:Potvrzeni>
      <ns19:Potvrzeni>
        <ns19:IsDtmk>
          <ns13:Kod>CZ0010</ns13:Kod>
        </ns19:IsDtmk>
        <ns19:Prijato>>false</ns19:Prijato>
      </ns19:Potvrzeni>
      <ns19:Potvrzeni>
        <ns19:IsDtmk>
          <ns13:Kod>CZ0020</ns13:Kod>
        </ns19:IsDtmk>
        <ns19:Prijato>>false</ns19:Prijato>
      </ns19:Potvrzeni>
      <ns19:Potvrzeni>
        <ns19:IsDtmk>
          <ns13:Kod>CZ0031</ns13:Kod>
        </ns19:IsDtmk>
        <ns19:Prijato>>false</ns19:Prijato>
      </ns19:Potvrzeni>
      <ns19:Potvrzeni>
        <ns19:IsDtmk>
          <ns13:Kod>CZ0032</ns13:Kod>
        </ns19:IsDtmk>
```

Vybudování, údržba a rozvoj informačního systému Digitální mapy veřejné správy

```
<ns19:Prijato>false</ns19:Prijato>
</ns19:Potvrzeni>
<ns19:Potvrzeni>
  <ns19:IsDtmk>
    <ns13:Kod>CZ0041</ns13:Kod>
  </ns19:IsDtmk>
  <ns19:Prijato>false</ns19:Prijato>
</ns19:Potvrzeni>
<ns19:Potvrzeni>
  <ns19:IsDtmk>
    <ns13:Kod>CZ0042</ns13:Kod>
  </ns19:IsDtmk>
  <ns19:Prijato>false</ns19:Prijato>
</ns19:Potvrzeni>
<ns19:Potvrzeni>
  <ns19:IsDtmk>
    <ns13:Kod>CZ0052</ns13:Kod>
  </ns19:IsDtmk>
  <ns19:Prijato>false</ns19:Prijato>
</ns19:Potvrzeni>
<ns19:Potvrzeni>
  <ns19:IsDtmk>
    <ns13:Kod>CZ0053</ns13:Kod>
  </ns19:IsDtmk>
  <ns19:Prijato>false</ns19:Prijato>
</ns19:Potvrzeni>
<ns19:Potvrzeni>
  <ns19:IsDtmk>
    <ns13:Kod>CZ0064</ns13:Kod>
  </ns19:IsDtmk>
  <ns19:Prijato>false</ns19:Prijato>
</ns19:Potvrzeni>
<ns19:Potvrzeni>
  <ns19:IsDtmk>
    <ns13:Kod>CZ0071</ns13:Kod>
  </ns19:IsDtmk>
  <ns19:Prijato>false</ns19:Prijato>
</ns19:Potvrzeni>
<ns19:Potvrzeni>
  <ns19:IsDtmk>
    <ns13:Kod>CZ0072</ns13:Kod>
  </ns19:IsDtmk>
  <ns19:Prijato>false</ns19:Prijato>
</ns19:Potvrzeni>
<ns19:Potvrzeni>
  <ns19:IsDtmk>
    <ns13:Kod>CZ0080</ns13:Kod>
  </ns19:IsDtmk>
  <ns19:Prijato>false</ns19:Prijato>
</ns19:Potvrzeni>
<ns19:Potvrzeni>
  <ns19:IsDtmk>
    <ns13:Kod>CZ010</ns13:Kod>
  </ns19:IsDtmk>
  <ns19:Prijato>false</ns19:Prijato>
</ns19:Potvrzeni>
<ns19:Potvrzeni>
  <ns19:IsDtmk>
    <ns13:Kod>CZ064</ns13:Kod>
  </ns19:IsDtmk>
  <ns19:Prijato>false</ns19:Prijato>
</ns19:Potvrzeni>
<ns19:Potvrzeni>
  <ns19:IsDtmk>
    <ns13:Kod>CZ053</ns13:Kod>
  </ns19:IsDtmk>
```

```
<ns19:Prijato>false</ns19:Prijato>
</ns19:Potvrzeni>
<ns19:Potvrzeni>
  <ns19:IsDtmk>
    <ns13:Kod>CZ063</ns13:Kod>
  </ns19:IsDtmk>
  <ns19:Prijato>false</ns19:Prijato>
</ns19:Potvrzeni>
</ns19:Potvrzeni>
</ns19:Data>
</ns19:CtiVysledekZrusEditoraDtiOdpoved>
</SOAP-ENV:Body>
</SOAP-ENV:Envelope>
```

1.5 Varovná hlášení a chyby

Služba neprodukuje žádná specifická hlášení. Obecná hlášení jsou specifikována v souboru CUZK_DMVS_zakladni_principy_chovani_sluzeb.pdf.

1.6 Odkazy na další dokumenty

WSDL služby:

[dmvs-ws-api/isdmvs-ws-api/wsdl/R4bZruseniEditoraDti/R4bZruseniEditoraDti-v1.wsdl](#)

XSD služby:

[dmvs-ws-api/isdmvs-ws-api/xsd/IsDmvsWsApiV1/R4bZruseniEditoraDti/R4bZruseniEditoraDti-v1.xsd](#)

[dmvs-ws-api/isdmvs-ws-api/xsd/IsDmvsWsApiV1/R4bZruseniEditoraDti/CtiVysledekZrusEditoraDtiOdpovedData-v1.xsd](#)

[dmvs-ws-api/isdmvs-ws-api/xsd/IsDmvsWsApiV1/R4bZruseniEditoraDti/CtiVysledekZrusEditoraDtiOdpoved-v1.xsd](#)

[dmvs-ws-api/isdmvs-ws-api/xsd/IsDmvsWsApiV1/R4bZruseniEditoraDti/CtiVysledekZrusEditoraDti-v1.xsd](#)

[dmvs-ws-api/isdmvs-ws-api/xsd/IsDmvsWsApiV1/R4bZruseniEditoraDti/CtiVysledekZrusEditoraRozsahuDtiOdpovedData-v1.xsd](#)

[dmvs-ws-api/isdmvs-ws-api/xsd/IsDmvsWsApiV1/R4bZruseniEditoraDti/CtiVysledekZrusEditoraRozsahuDtiOdpoved-v1.xsd](#)

[dmvs-ws-api/isdmvs-ws-api/xsd/IsDmvsWsApiV1/R4bZruseniEditoraDti/CtiVysledekZrusEditoraRozsahuDti-v1.xsd](#)

[dmvs-ws-api/isdmvs-ws-api/xsd/IsDmvsWsApiV1/R4bZruseniEditoraDti/PotvrzeniIsDtmkPrijetiPozadavkuNaZruseniEditora-v1.xsd](#)

[dmvs-ws-api/isdmvs-ws-api/xsd/IsDmvsWsApiV1/R4bZruseniEditoraDti/PotvrzeniIsDtmkPrijetiPozadavkuNaZruseniEditora-v1.xsd](#)

[dmvs-ws-api/isdmvs-ws-api/xsd/IsDmvsWsApiV1/R4bZruseniEditoraDti/ZrusEditoraDtiData-v1.xsd](#)

[dmvs-ws-api/isdmvs-ws-api/xsd/IsDmvsWsApiV1/R4bZruseniEditoraDti/ZrusEditoraDtiOdpoved-v1.xsd](#)

[dmvs-ws-api/isdmvs-ws-api/xsd/IsDmvsWsApiV1/R4bZruseniEditoraDti/ZrusEditoraDti-v1.xsd](#)

[dmvs-ws-api/isdmvs-ws-api/xsd/IsDmvsWsApiV1/R4bZruseniEditoraDti/ZrusEditoraRozsahuDtiData-v1.xsd](#)

[dmvs-ws-api/isdmvs-ws-api/xsd/IsDmvsWsApiV1/R4bZruseniEditoraDti/ZrusEditoraRozsahuDtiOdpoved-v1.xsd](#)

[dmvs-ws-api/isdmvs-ws-api/xsd/IsDmvsWsApiV1/R4bZruseniEditoraDti/ZrusEditoraRozsahuDti-v1.xsd](#)

Základní principy chování služeb a společné prvky služeb:

[CUZK_DMVS_zakladni_principy_chovani_sluzeb.pdf](#)