

Vybudování IS DMVS

Popis služby R3e – Služba pro potvrzení ze strany vyjadřovatele části DTI

pro verzi 1.7.2

Historie změn dokumentu

Verze	Datum	Autor	Změny
1	10.1.2024	ACE	
2	6.5.2024	ACE	Úprava detailního popisu služeb – doplnění výpisu možností pro získání ID požadavku

Obsah

1	R3e Služba pro potvrzení ze strany vyjadřovatele části DTI.....	3
1.1	Charakteristika služby	3
1.2	Historie změn služby	3
1.3	Detailní popis služby	4
1.4	Operace služby	4
1.4.1	ctiParametryPrideleneCasti.....	4
1.4.2	prijmiPridelenouCast	7
1.4.3	odmitniPridelenouCast	9
1.5	Varovná hlášení a chyby	11
1.6	Odkazy na další dokumenty	11

1 R3e Služba pro potvrzení ze strany vyjadřovatele části DTI

1.1 Charakteristika služby

Skupina	Správa údajů o subjektech
Kód služby	R3e
Business název služby	Služba pro potvrzení ze strany vyjadřovatele části DTI
Název služby	R3eSouhlasVyjadrovateleCastiDtI
Stručný popis služby	Služba umožňuje subjektu v registru VSP potvrdit souhlas/nesouhlas se jmenováním vyjadřovatelem pro část DTI. O přiřazení k části je subjekt notifikován e-mailem nebo službou R29.
Poskytuje	IS DMVS
Užívá (volá)	VSP DTI
Typ služby	WS Synchronní
Verze služby	1
Platnost od	-
Platnost do	-
Stav služby	Design
Nahrazena službou	-
Nahrazuje službu	-

1.2 Historie změn služby

Verze služby	Aktuální stav verze	Publikovaná v produkčním prostředí		Publikovaná v integračním prostředí		Popis změn oproti předchozí verzi
		Od	Do	Od	Do	
1	Design	3.5.2024		24.1.2024		

1.3 Detailní popis služby

Služba *R3eSouhlasVyjadrovateleCastiDti* je rozdělena na tři operace. První operace na základě ID požadavku vrátí parametry přidělené části DTI. Druhou operaci volá VSP DTI pro přijetí požadavku na přiřazení k části DTI. Třetí operaci volá VSP DTI pro odmítnutí požadavku na přiřazení k části DTI. V případě odmítnutí VSP uvede důvod. Výstupem druhé a třetí operace je potvrzení o přijetí/odmítnutí.

Věcná pravidla vztahující se ke zpracování služby

ID požadavku (token) zasílané na vstupu všech operací této služby může budoucí vyjadřovatel získat na základě volání *R29Callback* (operace *novyPozadavekNaSoucinnost*) ze strany IS DMVS, čtením přehledu jeho požadavků službou *R23bPrehledPozadavku* (operace *ctiPozadavkyNaSoucinnost*) nebo z notifikačního emailu zaslaného na jeho adresu v rámci procesu zpracování požadavku.

Služba přijme ID požadavku a pokud toto ID v systému neexistuje, pak navrátí chybu. Pro validní ID vrátí parametry přidělené části.

Pro validní ID následně služba umožní uložit přijatý údaj o souhlasu/nesouhlasu a případné odůvodnění nesouhlasu k požadavku s daným ID.

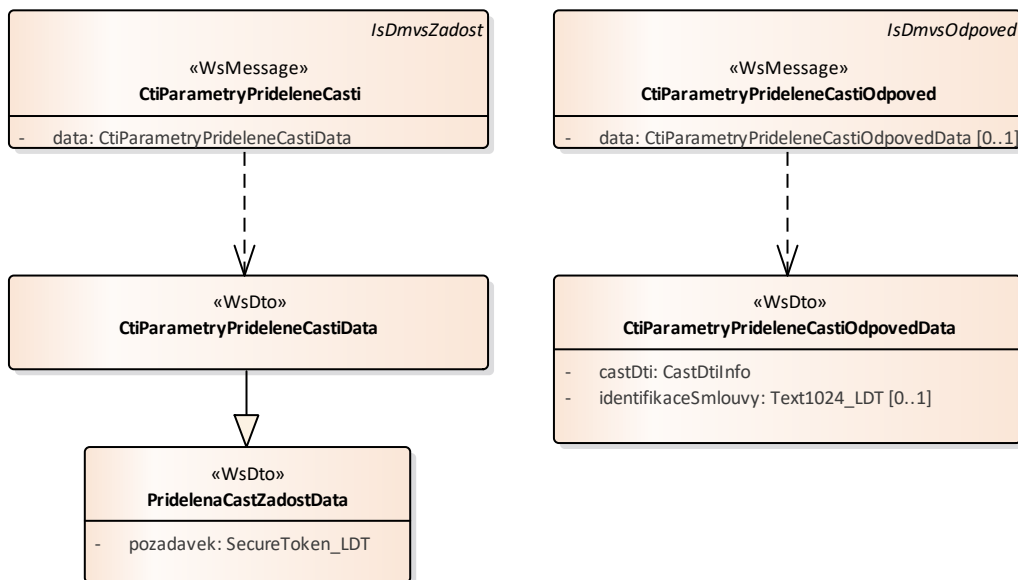
Autorizace

VSP DTI je oprávněn volat službu pouze pro požadavky, které jsou určeny k jeho přiřazení k části DTI.

1.4 Operace služby

1.4.1 *ctiParametryPrideleneCasti*

Operace přijme ID požadavku a vrátí hodnoty parametrů *CtiParametryPrideleneCastiOdpovedData*.



Vstupní údaje

Vstupní zpráva *CtiParametryPrideleneCasti* operace *ctiParametryPrideleneCasti* obsahuje ID požadavku na přiřazení vyjadřovatele k části DTI.

Výstupní údaje

Odpověď *CtiParametryPrideleneCastiOdpoved* vrací ID přidělované části DTI a identifikaci smlouvy uvedené při přidělení (pokud existuje).

Kontroly při volání služby

Na vstupu jsou prováděny běžné kontroly na existenci odkazovaných entit a oprávnění při volání služby.

Příklad volání služby

```

<soapenv:Envelope xmlns:soapenv="http://schemas.xmlsoap.org/soap/envelope/"
  xmlns:urn="urn:cz:isvs:dmvs:isdms:schemas:R3eSouhlasVyjadrovateleCastiDti:v1"
  xmlns:urn1="urn:cz:isvs:dmvs:common:schemas:Messages:v1">
  <soapenv:Header/>
  <soapenv:Body>
    <urn:CtiParametryPrideleneCasti>
      <urn1:Hlavicka>
        <urn1:UidZadosti>2d36a4c6-a49d-4a8f-a0b6-78df954335f7</urn1:UidZadosti>
      </urn1:Hlavicka>
      <urn:Data>
        <urn:Pozadavek>b0036de0-6b25-4c4a-9467-56d8963d22d8</urn:Pozadavek>
      </urn:Data>
    </urn:CtiParametryPrideleneCasti>
  </soapenv:Body>
</soapenv:Envelope>
    
```

Vybudování, údržba a rozvoj informačního systému Digitální mapy veřejné správy

```
</urn:CtiParametryPrideleneCasti>  
</soapenv:Body>  
</soapenv:Envelope>
```

Příklad odpovědi

```
<SOAP-ENV:Envelope xmlns:SOAP-ENV="http://schemas.xmlsoap.org/soap/envelope/">  
  <SOAP-ENV:Header/>  
  <SOAP-ENV:Body>  
    <ns38:CtiParametryPrideleneCastiOdpoved  
xmlns:ns38="urn:cz:isvs:dmvs:isdms:schemas:R3eSouhlasVyjadrovateleCastiDti:v1"  
xmlns:ns10="urn:cz:isvs:dmvs:common:schemas:Adresy:v1"  
xmlns:ns11="urn:cz:isvs:dmvs:isdms:schemas:Osoby:v1"  
xmlns:ns12="urn:cz:isvs:dmvs:isdms:schemas:Subjekty:v1"  
xmlns:ns2="urn:cz:isvs:dmvs:common:schemas:Messages:v1"  
xmlns:ns24="urn:cz:isvs:dmvs:common:schemas:Dti:v1"  
xmlns:ns5="urn:cz:isvs:dmvs:common:schemas:Subjekty:v1"  
xmlns:ns7="urn:cz:isvs:dmvs:isdms:schemas:Dti:v1"  
xmlns:ns8="urn:cz:isvs:dmvs:common:schemas:Ciselniky:v1">  
      <ns2:Hlavicka>  
        <ns2:UidOdpovedi>e71fbc02-862c-46b2-968e-148a2ece1edc</ns2:UidOdpovedi>  
        <ns2:Vysledek stav="OK">  
          <ns2:UidZadosti>2d36a4c6-a49d-4a8f-a0b6-78df954335f7</ns2:UidZadosti>  
          <ns2:Hlaseni>  
            <ns2:Hlaseni kod="1000" typ="Informace">  
              <ns2:Zprava>Požadovaná akce byla úspěšně provedena</ns2:Zprava>  
            </ns2:Hlaseni>  
          </ns2:Hlaseni>  
        </ns2:Vysledek>  
      </ns2:Hlavicka>  
      <ns38:Data>  
        <ns38:CastDti>  
          <ns24:Id>CDTI-00100013</ns24:Id>  
          <ns7:Nazev>VedElektricke</ns7:Nazev>  
          <ns7:SkupinaPrvku>  
            <ns8:Kod>VedElektricke</ns8:Kod>  
          </ns7:SkupinaPrvku>  
          <ns7:Administrator>  
            <ns5:Id>SUBJ-00000000</ns5:Id>  
          </ns7:Administrator>  
          <ns7:Vlastnik>  
            <ns5:Id>SUBJ-00000000</ns5:Id>  
            <ns12:Osoba>  
              <ns11:PravnickaOsoba>  
                <ns11:Adresa>  
                  <ns10:AdresaRuian>  
                    <ns10:AdresniMisto>  
                      <ns10:Kod>23494972</ns10:Kod>  
                    </ns10:AdresniMisto>  
                  <ns10:Ulice>Nerudova</ns10:Ulice>
```

Vybudování, údržba a rozvoj informačního systému Digitální mapy veřejné správy

```

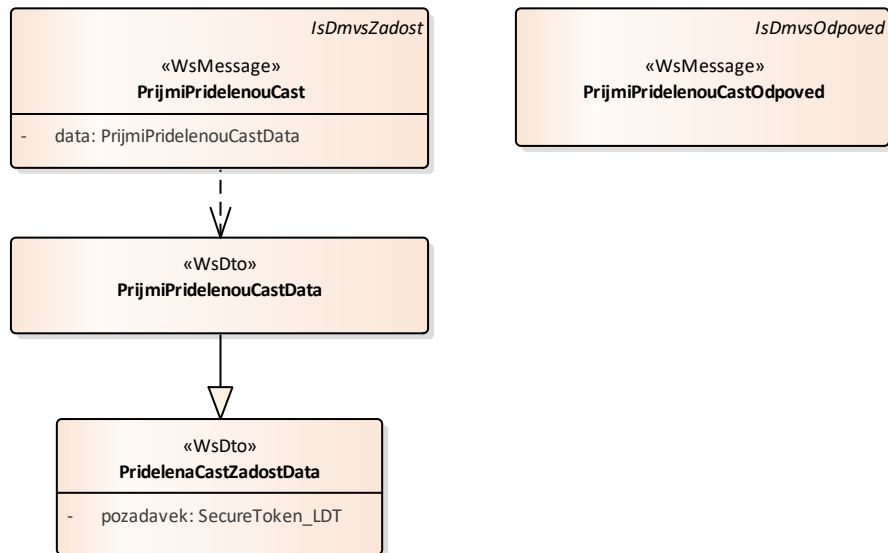
                <ns10:Obec>Chomutov</ns10:Obec>
                <ns10:CisloDomovni>957</ns10:CisloDomovni>
                <ns10:CisloOrientacni>7</ns10:CisloOrientacni>
                <ns10:Psc>43001</ns10:Psc>
            </ns10:AdresaRuian>
        </ns11:Adresa>
        <ns11:Nazev>KOALA LEISURE TRAVEL spol. s r.o.</ns11:Nazev>
        <ns11:DatovaSchranka>6ubbgds</ns11:DatovaSchranka>
        <ns11:Ico>828840</ns11:Ico>
    </ns11:PravnickaOsoba>
</ns12:Osoba>
<ns12:Email>info@prvnidistribucni.cz</ns12:Email>
<ns12:Telefon>+420 578589895</ns12:Telefon>
</ns7:Vlastnik>
<ns7:Vyjadrovatel>
    <ns5:Id>SUBJ-00000001</ns5:Id>
    <ns12:Osoba>
        <ns11:PravnickaOsoba>
            <ns11:Adresa>
                <ns10:AdresaRuian>
                    <ns10:AdresniMisto>
                        <ns10:Kod>15986471</ns10:Kod>
                    </ns10:AdresniMisto>
                    <ns10:Ulice>Šaffova</ns10:Ulice>
                    <ns10:Obec>Policka</ns10:Obec>
                    <ns10:CisloDomovni>109</ns10:CisloDomovni>
                    <ns10:Psc>57201</ns10:Psc>
                </ns10:AdresaRuian>
            </ns11:Adresa>
            <ns11:Nazev>Geo kancelár s.r.o.</ns11:Nazev>
            <ns11:Ico>12564741</ns11:Ico>
        </ns11:PravnickaOsoba>
    </ns12:Osoba>
    <ns12:Email>recepce@geokancelaraa.cz</ns12:Email>
</ns7:Vyjadrovatel>
</ns38:CastDti>
    <ns38:IdentifikaceSmlouvy>Smlouva      c.      123456      ze      dne      7.      7.
2023</ns38:IdentifikaceSmlouvy>
    </ns38:Data>
    </ns38:CtiParametryPrideleneCastiOdpoved>
</SOAP-ENV:Body>
</SOAP-ENV:Envelope>

```

1.4.2 prijmiPridelenouCast

Operace *prijmiPridelenouCast* je určena k souhlasu vyjadřovatele s přidělením k části DTI. Výstupem této operace je potvrzení o přijetí souhlasu.

Vybudování, údržba a rozvoj informačního systému Digitální mapy veřejné správy



Vstupní údaje

Souhlas s požadavkem vyjadřovatel uděluje tím, že zavolá právě operaci *prijmiPridelenouCast*, vstupní zpráva *PrijmiPridelenouCast* pak obsahuje pouze kód požadavku.

Výstupní údaje

Odpověď *PrijmiPridelenouCastOdpoved* vrací potvrzení o přijetí souhlasu.

Kontroly při volání služby

Na vstupu jsou prováděny běžné kontroly na existenci odkazovaných entit a oprávnění při volání služby.

Příklad volání služby

```

<soapenv:Envelope xmlns:soapenv="http://schemas.xmlsoap.org/soap/envelope/"
  xmlns:urn="urn:cz:isvs:dmvs:isdms:schemas:R3eSouhlasVyjadrovateleCastiDti:v1"
  xmlns:urn1="urn:cz:isvs:dmvs:common:schemas:Messages:v1">
  <soapenv:Header/>
  <soapenv:Body>
    <urn:PrijmiPridelenouCast>
      <urn1:Hlavicka>
        <urn1:UidZadosti>1a2df9f1-61f1-49b5-b923-c9dad6004bb3</urn1:UidZadosti>
      </urn1:Hlavicka>
      <urn:Data>
        <urn:Pozadavek>b0036de0-6b25-4c4a-9467-56d8963d22d8</urn:Pozadavek>
      </urn:Data>
    </urn:PrijmiPridelenouCast>
  </soapenv:Body>
</soapenv:Envelope>
    
```


Vybudování, údržba a rozvoj informačního systému Digitální mapy veřejné správy

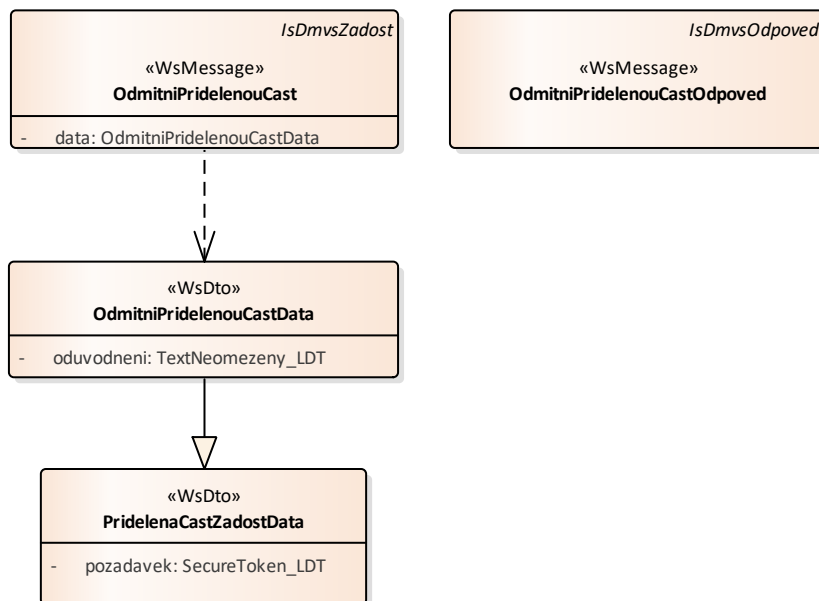
```
</soapenv:Body>  
</soapenv:Envelope>
```

Příklad odpovědi

```
<SOAP-ENV:Envelope xmlns:SOAP-ENV="http://schemas.xmlsoap.org/soap/envelope/">  
  <SOAP-ENV:Header/>  
  <SOAP-ENV:Body>  
    <ns38:PrijmiPridelenouCastOdpoved xmlns:ns2="urn:cz:isvs:dmvs:common:schemas:Messages:v1"  
xmlns:ns38="urn:cz:isvs:dmvs:isdms:schemas:R3eSouhlasVyjadrovateleCastiDti:v1">  
      <ns2:Hlavicka>  
        <ns2:UidOdpovedi>24318f80-96ff-4d05-a67e-9a3f0e9e9e9a</ns2:UidOdpovedi>  
        <ns2:Vysledek stav="OK">  
          <ns2:UidZadosti>1a2df9f1-61f1-49b5-b923-c9dad6004bb3</ns2:UidZadosti>  
          <ns2:Hlaseni>  
            <ns2:Hlaseni kod="1000" typ="Informace">  
              <ns2:Zprava>Požadovaná akce byla úspěšně provedena</ns2:Zprava>  
            </ns2:Hlaseni>  
          </ns2:Hlaseni>  
        </ns2:Vysledek>  
      </ns2:Hlavicka>  
    </ns38:PrijmiPridelenouCastOdpoved>  
  </SOAP-ENV:Body>  
</SOAP-ENV:Envelope>
```

1.4.3 odmítنيPridelenouCast

Operace *odmítنيPridelenouCast* je určena k odmítnutí přidělení role vyjadřovatele k části DTI. Výstupem této operace je potvrzení o přijetí nesouhlasu vyjadřovatele s požadavkem.



Vstupní údaje

Nesouhlas s požadavkem vyžadovatel uděluje tím, že zavolá právě operaci *odmitniPridelenouCast*, vstupní zpráva *OdmitniPridelenouCast* pak obsahuje pouze ID požadavku a důvod odmítnutí.

Výstupní údaje

Odpověď *OdmitniPridelenouCastOdpoved* vrací potvrzení o přijetí nesouhlasu vyžadovatele s požadavkem.

Kontroly při volání služby

Na vstupu jsou prováděny běžné kontroly na existenci odkazovaných entit a oprávnění při volání služby.

Příklad volání služby

```

<soapenv:Envelope xmlns:soapenv="http://schemas.xmlsoap.org/soap/envelope/"
  xmlns:urn="urn:cz:isvs:dmvs:isdms:schemas:R3eSouhlasVyjadrovateleCastiDti:v1"
  xmlns:urn1="urn:cz:isvs:dmvs:common:schemas:Messages:v1">
  <soapenv:Header/>
  <soapenv:Body>
    <urn:OdmitniPridelenouCast>
      <urn1:Hlavicka>
        <urn1:UidZadosti>fe619251-71c8-45ac-84f2-f9c6726b5d7f</urn1:UidZadosti>
      </urn1:Hlavicka>
      <urn:Data>
    
```

Vybudování, údržba a rozvoj informačního systému Digitální mapy veřejné správy

```
<urn:Pozadavek>90ec6e03-c756-4d03-84da-ffa61f1812c4</urn:Pozadavek>
<urn:Oduvodneni>Nechci.</urn:Oduvodneni>
</urn:Data>
</urn:OdmitniPridelenouCast>
</soapenv:Body>
</soapenv:Envelope>
```

Příklad odpovědi

```
<SOAP-ENV:Envelope xmlns:SOAP-ENV="http://schemas.xmlsoap.org/soap/envelope/">
  <SOAP-ENV:Header/>
  <SOAP-ENV:Body>
    <ns38:OdmitniPridelenouCastOdpoved xmlns:ns2="urn:cz:isvs:dmvs:common:schemas:Messages:v1"
  xmlns:ns38="urn:cz:isvs:dmvs:isdmvs:schemas:R3eSouhlasVyjadrovateleCastiDti:v1">
      <ns2:Hlavicka>
        <ns2:UidOdpovedi>29a9814b-7553-4c1e-962d-252d9d8ac203</ns2:UidOdpovedi>
        <ns2:Vysledek stav="OK">
          <ns2:UidZadosti>fe619251-71c8-45ac-84f2-f9c6726b5d7f</ns2:UidZadosti>
          <ns2:Hlaseni>
            <ns2:Hlaseni kod="1000" typ="Informace">
              <ns2:Zprava>Požadovaná akce byla úspěšně provedena</ns2:Zprava>
            </ns2:Hlaseni>
          </ns2:Hlaseni>
        </ns2:Vysledek>
      </ns2:Hlavicka>
    </ns38:OdmitniPridelenouCastOdpoved>
  </SOAP-ENV:Body>
</SOAP-ENV:Envelope>
```

1.5 Varovná hlášení a chyby

Služba neprodukuje žádná specifická hlášení. Obecná hlášení jsou specifikována v souboru CUZK_DMVS_zakladni_principy_chovani_sluzeb.pdf.

1.6 Odkazy na další dokumenty

WSDL služby:

dmvs-ws-api/isdmvs-ws-api/src/main/resources/wsd/R3eSouhlasVyjadrovateleCastiDti/R3eSouhlasVyjadrovateleCastiDti-v1.wsdl

XSD služby:

dmvs-ws-api/isdmvs-ws-api/src/main/resources/xsd/IsDmvsWsApiV1/R3eSouhlasVyjadrovateleCastiDti/CtiParametryPrideleneCastiData-v1.xsd

dmvs-ws-api/isdmvs-ws-api/src/main/resources/xsd/IsDmvsWsApiV1/R3eSouhlasVyjadrovateleCastiDti/CtiParametryPrideleneCastiOdpovedData-v1.xsd

Vybudování, údržba a rozvoj informačního systému Digitální mapy veřejné správy

dmvs-ws-api/isdmvs-ws-api/src/main/resources/xsd/IsDmvsWsApiV1/R3eSouhlasVyjadrovateleCastiDti/CtiParametryPrideleneCastiOdpoved-v1.xsd

dmvs-ws-api/isdmvs-ws-api/src/main/resources/xsd/IsDmvsWsApiV1/R3eSouhlasVyjadrovateleCastiDti/CtiParametryPrideleneCasti-v1.xsd

dmvs-ws-api/isdmvs-ws-api/src/main/resources/xsd/IsDmvsWsApiV1/R3eSouhlasVyjadrovateleCastiDti/OdmitniPridelenouCastData-v1.xsd

dmvs-ws-api/isdmvs-ws-api/src/main/resources/xsd/IsDmvsWsApiV1/R3eSouhlasVyjadrovateleCastiDti/OdmitniPridelenouCastOdpoved-v1.xsd

dmvs-ws-api/isdmvs-ws-api/src/main/resources/xsd/IsDmvsWsApiV1/R3eSouhlasVyjadrovateleCastiDti/OdmitniPridelenouCast-v1.xsd

dmvs-ws-api/isdmvs-ws-api/src/main/resources/xsd/IsDmvsWsApiV1/R3eSouhlasVyjadrovateleCastiDti/PridelenaCastZadostData-v1.xsd

dmvs-ws-api/isdmvs-ws-api/src/main/resources/xsd/IsDmvsWsApiV1/R3eSouhlasVyjadrovateleCastiDti/PrijmiPridelenouCastData-v1.xsd

dmvs-ws-api/isdmvs-ws-api/src/main/resources/xsd/IsDmvsWsApiV1/R3eSouhlasVyjadrovateleCastiDti/PrijmiPridelenouCastOdpoved-v1.xsd

dmvs-ws-api/isdmvs-ws-api/src/main/resources/xsd/IsDmvsWsApiV1/R3eSouhlasVyjadrovateleCastiDti/PrijmiPridelenouCast-v1.xsd

dmvs-ws-api/isdmvs-ws-api/src/main/resources/xsd/IsDmvsWsApiV1/R3eSouhlasVyjadrovateleCastiDti/R3eSouhlasVyjadrovateleCastiDti-v1.xsd

Základní principy chování služeb a společné prvky služeb:

CUZK_DMVS_zakladni_principy_chovani_sluzeb.pdf