

## Vybudování IS DMVS

# Popis služby R3c – Služba pro potvrzení ze strany editora ZPS

pro verzi 1.7.2

### Historie změn dokumentu

Verze	Datum	Autor	Změny
1	14.9.2022	ACE	
2	6.5.2024	ACE	Úprava detailního popisu služeb – doplnění výpisu možností pro získání ID požadavku

## Obsah

1	R3c Služba pro potvrzení ze strany editora ZPS .....	3
1.1	Charakteristika služby .....	3
1.2	Historie změn služby .....	3
1.3	Detailní popis služby .....	4
1.4	Operace služby .....	4
1.4.1	ctiParametryPridelenehoUzemi.....	4
1.4.2	prijmiPrideleneUzemi.....	6
1.4.3	odmitniPrideleneUzemi .....	7
1.5	Varovná hlášení a chyby .....	9
1.6	Odkazy na další dokumenty .....	10

# 1 R3c Služba pro potvrzení ze strany editora ZPS

## 1.1 Charakteristika služby

Skupina	Předání role editora ZPS
Kód služby	R3c
Business název služby	Služba pro potvrzení ze strany editora ZPS
Název služby	R3cSouhlasEditoraZps
Stručný popis služby	Editor ZPS musí potvrdit souhlas se jmenováním editorem pro každé území určené správcem IS DTM jako vymezené územní působnosti pro daného editora. Po přiřazení k území pro editaci ZPS (pomocí rozhraní R7a) editor obdrží notifikační e-mail obsahující ID požadavku, a buď proklikne odkaz a dostane se na www stránku určenou pro potvrzení, nebo volá webovou službu, která jednou operací vrátí parametry přiděleného území, druhou, respektive třetí operací umožní potvrdit/odmítnout přijetí území editace a v případě odmítnutí ho i odůvodnit.
Poskytuje	IS DMVS
Užívá (volá)	Editor ZPS
Typ služby	WS Synchronní
Verze služby	1
Platnost od	-
Platnost do	-
Stav služby	Design
Nahrazena službou	-
Nahrazuje službu	-

## 1.2 Historie změn služby

Verze služby	Aktuální stav verze	Publikovaná v produkčním prostředí		Publikovaná v integračním prostředí		Popis změn oproti předchozí verzi
		Od	Do	Od	Do	
1	Design	3.5.2024		3.4.2023		

## 1.3 Detailní popis služby

Služba R3cSouhlasEditoraZps je rozdělena na tři operace. První operace na základě ID požadavku vrátí parametry přidělené územní působnosti. Druhou operaci volá editor ZPS pro udělení souhlasu s přidělením územní působnosti. Třetí operaci volá editor ZPS pro vyjádření nesouhlasu s přidělením územní působnosti. V případě nesouhlasu editor uvede důvod. Výstupem druhé a třetí operace je potvrzení o přijetí souhlasu/nesouhlasu.

### **Věcná pravidla vztahující se ke zpracování služby:**

ID požadavku (token) zasílané na vstupu všech operací této služby může editor ZPS získat na základě volání R29Callback (operace novyPozadavekNaSoucinnost) ze strany IS DMVS, čtením přehledu jeho požadavků službou R23bPrehledPozadavku (operace ctiPozadavkyNaSoucinnost) nebo z notifikačního emailu zaslaného na jeho adresu v rámci procesu zpracování požadavku.

Služba R3c souhlas editora ZPS přijme ID požadavku a pokud toto ID v systému neexistuje, pak navrátí chybu. Pro validní ID vrátí parametry územní působnosti, která má být editorovi přidělena.

Pro validní ID požadavku služba umožní vyjádřit souhlas/nesouhlas a případné odůvodnění nesouhlasu k požadavku s daným ID.

### **Autorizace**

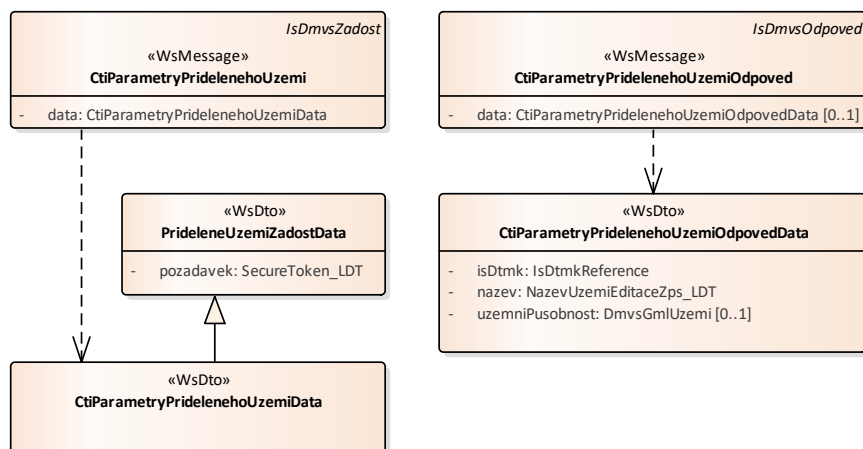
Editor ZPS je oprávněn volat službu pouze pro požadavky, které jsou určeny k jeho přiřazení k územní působnosti.

## 1.4 Operace služby

### 1.4.1 ctiParametryPridelenehoUzemi

Na základě ID požadavku vytvořeného operací urciEditoraZps služby R7a získá editor ZPS parametry vymezeného území.

## Vybudování, údržba a rozvoj informačního systému Digitální mapy veřejné správy



### Vstupní údaje

Vstupní zpráva *CtiParametryPridelenehoUzemi* obsahuje ID požadavku na přiřazení editora k územní působnosti ZPS.

### Výstupní údaje

Odpověď *CtiParametryPridelenehoUzemiOdpoved* vrací informace o pověřujícím kraji a o přidělené územní působnosti vrací název a vymezení.

### Kontroly při volání služby

Na vstupu jsou prováděny běžné kontroly na existenci odkazovaných entit a oprávnění při volání služby.

### Příklad volání služby

```

<soapenv:Envelope xmlns:soapenv="http://schemas.xmlsoap.org/soap/envelope/"
xmlns:urn="urn:cz:isvs:dmvs:isdms:schemas:R3cSouhlasEditoraZps:v1"
xmlns:urn1="urn:cz:isvs:dmvs:common:schemas:Messages:v1">
  <soapenv:Header/>
  <soapenv:Body>
    <urn:CtiParametryPridelenehoUzemi>
      <urn1:Hlavicka>
        <urn1:UidZadosti>fc6bbe85-8ed7-4fbc-b886-b2fd9547c369</urn1:UidZadosti>
      </urn1:Hlavicka>
      <urn:Data>
        <urn:Pozadavek>5Juy3PY69gWmPZY7F36uiSdV9fw</urn:Pozadavek>
      </urn:Data>
    </urn:CtiParametryPridelenehoUzemi>
  </soapenv:Body>
</soapenv:Envelope>
    
```

### Příklad odpovědi

```

<SOAP-ENV:Envelope xmlns:SOAP-ENV="http://schemas.xmlsoap.org/soap/envelope/"
  <SOAP-ENV:Header/>
  <SOAP-ENV:Body>
    <ns37:CtiParametryPridelenehoUzemiOdpoved
xmlns:ns3="urn:cz:isvs:dmvs:common:schemas:Messages:v1"
    
```

## Vybudování, údržba a rozvoj informačního systému Digitální mapy veřejné správy

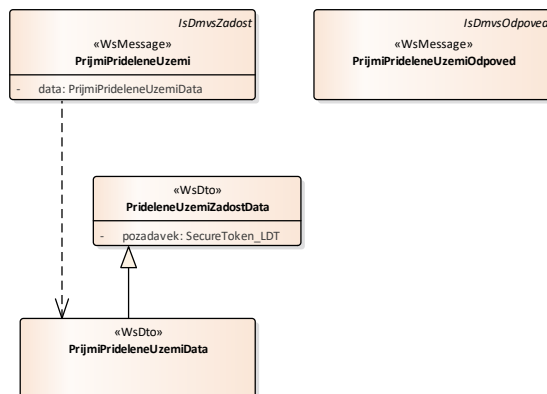
```

xmlns:ns32="urn:cz:isvs:dmvs:common:schemas:IsDtmk:v1"

xmlns:ns37="urn:cz:isvs:dmvs:isdms:schemas:R3cSouhlasEditoraZps:v1">
  <ns3:Hlavicka>
    <ns3:UidOdpovedi>1fbac762-e499-4ea5-bcf7-58dc9b2c3ec7</ns3:UidOdpovedi>
    <ns3:Vysledek stav="OK">
      <ns3:UidZadosti>fc6bbe85-8ed7-4fbc-b886-b2fd9547c369</ns3:UidZadosti>
      <ns3:Hlaseni>
        <ns3:Hlaseni kod="1000" typ="Informace">
          <ns3:Zprava>Požadovaná akce byla úspěšně provedena</ns3:Zprava>
        </ns3:Hlaseni>
      </ns3:Hlaseni>
    </ns3:Vysledek>
  </ns3:Hlavicka>
  <ns37:Data>
    <ns37:IsDtmk>
      <ns32:Kod>CZ010</ns32:Kod>
    </ns37:IsDtmk>
    <ns37:Nazev>Nové velké území editace</ns37:Nazev>
    <ns37:UzemniPusobnost>
      <gml:Polygon xmlns:gml="http://www.opengis.net/gml/3.2"
        srsDimension="2"
        srsName="urn:ogc:def:crs:EPSG::5514">
        <gml:exterior>
          <gml:LinearRing>
            <gml:posList>-744702.25 -1042642.46 -744561.1900000001 -1042670.47 -
744565.96 -1042755.6 -744721.64 -1042715.57 -744702.25 -1042642.46</gml:posList>
          </gml:LinearRing>
        </gml:exterior>
      </gml:Polygon>
    </ns37:UzemniPusobnost>
  </ns37:Data>
</ns37:CtiParametryPridelenehoUzemiOdpoved>
</SOAP-ENV:Body>
</SOAP-ENV:Envelope>
    
```

### 1.4.2 prijmiPrideleneUzemi

Operace *prijmiPrideleneUzemi* je určena k vyjádření souhlasu editora s přidělením k územní působnosti. Výstupem této operace je potvrzení o přijetí souhlasu.



### Vstupní údaje

Vybudování, údržba a rozvoj informačního systému Digitální mapy veřejné správy

---

Souhlas s požadavkem editor uděluje tím, že zavolá právě operaci *prijmiPrideleneUzemi*, vstupní zpráva *PrijmiPrideleneUzemi* pak obsahuje pouze ID požadavku.

### Výstupní údaje

Odpověď *PrijmiPrideleneUzemiOdpoved* vrací potvrzení o přijetí souhlasu.

### Kontroly při volání služby

Na vstupu jsou prováděny běžné kontroly na existenci odkazovaných entit a oprávnění při volání služby.

### Příklad volání služby

```
<soapenv:Envelope xmlns:soapenv="http://schemas.xmlsoap.org/soap/envelope/"
xmlns:urn="urn:cz:isvs:dmvs:isdms:schemas:R3cSouhlasEditoraZps:v1"
xmlns:urn1="urn:cz:isvs:dmvs:common:schemas:Messages:v1">
  <soapenv:Header/>
  <soapenv:Body>
    <urn:PrijmiPrideleneUzemi>
      <urn1:Hlavicka>
        <urn1:UidZadosti>fc6bbe85-8ed7-4fbc-b886-b2fd9547c369</urn1:UidZadosti>
      </urn1:Hlavicka>
      <urn:Data>
        <urn:Pozadavek>5Juy3PY69gWmPZY7F36uiSdV9fw</urn:Pozadavek>
      </urn:Data>
    </urn:PrijmiPrideleneUzemi>
  </soapenv:Body>
</soapenv:Envelope>
```

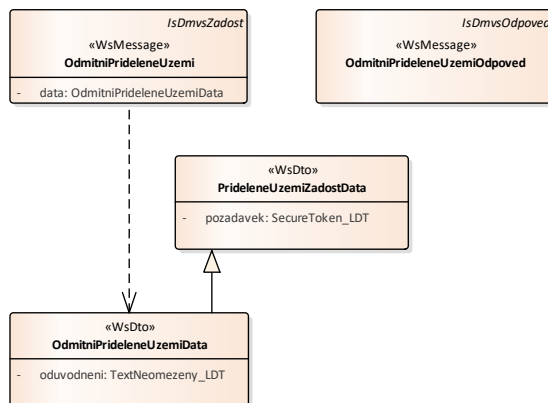
### Příklad odpovědi

```
<SOAP-ENV:Envelope xmlns:SOAP-ENV="http://schemas.xmlsoap.org/soap/envelope/"
  <SOAP-ENV:Header/>
  <SOAP-ENV:Body>
    <ns37:PrijmiPrideleneUzemiOdpoved xmlns:ns3="urn:cz:isvs:dmvs:common:schemas:Messages:v1"
xmlns:ns37="urn:cz:isvs:dmvs:isdms:schemas:R3cSouhlasEditoraZps:v1">
      <ns3:Hlavicka>
        <ns3:UidOdpovedi>652a2dfd-7d64-4b6c-bc6f-640b9b00b1a6</ns3:UidOdpovedi>
        <ns3:Vysledek stav="Chyba">
          <ns3:UidZadosti>fc6bbe85-8ed7-4fbc-b886-b2fd9547c369</ns3:UidZadosti>
          <ns3:Hlaseni>
            <ns3:Hlaseni kod="1000" typ="Informace">
              <ns3:Zprava>Požadovaná akce byla úspěšně provedena</ns3:Zprava>
            </ns3:Hlaseni>
          </ns3:Hlaseni>
        </ns3:Vysledek>
      </ns3:Hlavicka>
    </ns37:PrijmiPrideleneUzemiOdpoved>
  </SOAP-ENV:Body>
</SOAP-ENV:Envelope>
```

### 1.4.3 odmítنيPrideleneUzemi

Operaci *odmitniPrideleneUzemi* užívá editor k odmítnutí přidělené územní působnosti. Výstupem této operace je potvrzení o přijetí nesouhlasu editora s požadavkem.

## Vybudování, údržba a rozvoj informačního systému Digitální mapy veřejné správy



### Vstupní údaje

Odmítnutí požadavku editor uděluje tím, že zavolá právě operaci *odmitniPrideleneUzemi*, vstupní zpráva *OdmitniPrideleneUzemi* pak obsahuje už pouze ID požadavku a důvod odmítnutí.

### Výstupní údaje

Odpověď *OdmitniPrideleneUzemiOdpoved* vrací potvrzení o přijetí nesouhlasu editora s požadavkem.

### Kontroly při volání služby

Na vstupu jsou prováděny běžné kontroly na existenci odkazovaných entit a oprávnění při volání služby.

### Příklad volání služby

```

<soapenv:Envelope xmlns:soapenv="http://schemas.xmlsoap.org/soap/envelope/"
xmlns:urn="urn:cz:isvs:dmvs:isdmsvs:schemas:R3cSouhlasEditoraZps:v1"
xmlns:urn1="urn:cz:isvs:dmvs:common:schemas:Messages:v1">
  <soapenv:Header/>
  <soapenv:Body>
    <urn:OdmitniPrideleneUzemi>
      <urn1:Hlavicka>
        <urn1:UidZadosti>fc6bbe85-8ed7-4fbc-b886-b2fd9547c369</urn1:UidZadosti>
      </urn1:Hlavicka>
      <urn:Data>
        <urn:Pozadavek>5Juy3PY69gWmPZY7F36uiSdV9fw</urn:Pozadavek>
        <urn:Oduvodneni>Přidělené území editace odmitám</urn:Oduvodneni>
      </urn:Data>
    </urn:OdmitniPrideleneUzemi>
  </soapenv:Body>
</soapenv:Envelope>
    
```

### Příklad odpovědi

```

<SOAP-ENV:Envelope xmlns:SOAP-ENV="http://schemas.xmlsoap.org/soap/envelope/"
  <SOAP-ENV:Header/>
  <SOAP-ENV:Body>
    <ns37:OdmitniPrideleneUzemiOdpoved xmlns:ns3="urn:cz:isvs:dmvs:common:schemas:Messages:v1"
    
```



## Vybudování, údržba a rozvoj informačního systému Digitální mapy veřejné správy

---

```
xmlns:ns37="urn:cz:isvs:dmvs:isdms:schemas:R3cSouhlasEditoraZps:v1">
  <ns3:Hlavicka>
    <ns3:UidOdpovedi>3ca77b65-be2a-4c72-ab0e-d0f3cc812142</ns3:UidOdpovedi>
    <ns3:Vysledek stav="OK">
      <ns3:UidZadosti>fc6bbe85-8ed7-4fbc-b886-b2fd9547c369</ns3:UidZadosti>
      <ns3:Hlaseni>
        <ns3:Hlaseni kod="1000" typ="Informace">
          <ns3:Zprava>Požadovaná akce byla úspěšně provedena</ns3:Zprava>
        </ns3:Hlaseni>
      </ns3:Hlaseni>
    </ns3:Vysledek>
  </ns3:Hlavicka>
</ns37:OdmitniPrideleneUzemiOdpoved>
</SOAP-ENV:Body>
</SOAP-ENV:Envelope>
```

### 1.5 Varovná hlášení a chyby

Služba neprodukuje žádná specifická hlášení. Obecná hlášení jsou specifikována v souboru CUZK\_DMVS\_zakladni\_principy\_chovani\_sluzeb.pdf.

## 1.6 Odkazy na další dokumenty

### **WSDL služby:**

[dmvs-ws-api/is-dmvs/wsdl/R3cSouhlasEditoraZps/R3cSouhlasEditoraZps-v1.wsdl](#)

### **XSD služby:**

[dmvs-ws-api/isdmvs-ws-api/xsd/IsDmvsWsApiV1/R3cSouhlasEditoraZps/R3cSouhlasEditoraZps-v1.xsd](#)

[dmvs-ws-api/isdmvs-ws-api/xsd/IsDmvsWsApiV1/R3cSouhlasEditoraZps/CtiParametryPridelenehoUzemiData-v1.xsd](#)

[dmvs-ws-api/isdmvs-ws-api/xsd/IsDmvsWsApiV1/R3cSouhlasEditoraZps/CtiParametryPridelenehoUzemiOdpovedData-v1.xsd](#)

[dmvs-ws-api/isdmvs-ws-api/xsd/IsDmvsWsApiV1/R3cSouhlasEditoraZps/CtiParametryPridelenehoUzemiOdpoved-v1.xsd](#)

[dmvs-ws-api/isdmvs-ws-api/xsd/IsDmvsWsApiV1/R3cSouhlasEditoraZps/CtiParametryPridelenehoUzemi-v1.xsd](#)

[dmvs-ws-api/isdmvs-ws-api/xsd/IsDmvsWsApiV1/R3cSouhlasEditoraZps/OdmitniPrideleneUzemiData-v1.xsd](#)

[dmvs-ws-api/isdmvs-ws-api/xsd/IsDmvsWsApiV1/R3cSouhlasEditoraZps/OdmitniPrideleneUzemiOdpoved-v1.xsd](#)

[dmvs-ws-api/isdmvs-ws-api/xsd/IsDmvsWsApiV1/R3cSouhlasEditoraZps/OdmitniPrideleneUzemi-v1.xsd](#)

[dmvs-ws-api/isdmvs-ws-api/xsd/IsDmvsWsApiV1/R3cSouhlasEditoraZps/PrideleneUzemiZadostData-v1.xsd](#)

[dmvs-ws-api/isdmvs-ws-api/xsd/IsDmvsWsApiV1/R3cSouhlasEditoraZps/PrijmiPrideleneUzemiData-v1.xsd](#)

[dmvs-ws-api/isdmvs-ws-api/xsd/IsDmvsWsApiV1/R3cSouhlasEditoraZps/PrijmiPrideleneUzemiOdpoved-v1.xsd](#)

[dmvs-ws-api/isdmvs-ws-api/xsd/IsDmvsWsApiV1/R3cSouhlasEditoraZps/PrijmiPrideleneUzemi-v1.xsd](#)

### **Základní principy chování služeb a společné prvky služeb:**

[CUZK\\_DMVS\\_zakladni\\_principy\\_chovani\\_sluzeb.pdf](#)