

## Vybudování IS DMVS

# Popis služby R31 - Informační služba seznam AZI

pro verzi 1.7.1

### Historie změn dokumentu

Verze	Datum	Autor	Změny
1	10.1.2023	ACE	

## Obsah

1	R31 - Informační služba seznam AZI .....	3
1.1	Charakteristika služby .....	3
1.2	Historie změn služby .....	3
1.3	Detailní popis služby .....	3
1.4	Operace služby .....	4
1.4.1	ctiAzi 4	
1.4.2	vylistujAzi .....	5
1.5	Varovná hlášení a chyby .....	8
1.6	Odkazy na další dokumenty .....	8

# 1 R31 - Informační služba seznam AZI

## 1.1 Charakteristika služby

Skupina	Podpůrné služby IS DMVS
Kód služby	R31
Business název služby	Informační služba seznam AZI
Název služby	R31CteniSeznamuAzi
Stručný popis služby	Služba vrací obsah seznamu AZI (nikoliv registru AZI).
Poskytuje	IS DMVS
Užívá (volá)	Registrovaný subjekt
Typ služby	WS Synchronní
Verze služby	1
Platnost od	-
Platnost do	-
Stav služby	Design
Nahrazena službou	-
Nahrazuje službu	-

## 1.2 Historie změn služby

Verze služby	Aktuální stav verze	Publikovaná v produkčním prostředí		Publikovaná v integračním prostředí		Popis změn oproti předchozí verzi
		Od	Do	Od	Do	
1	Design	3.5.2024		24.1.2024		

## 1.3 Detailní popis služby

Služba uživateli vrátí na základě zadaných vstupních specifikací obsah seznamu AZI (nikoliv registru AZI).

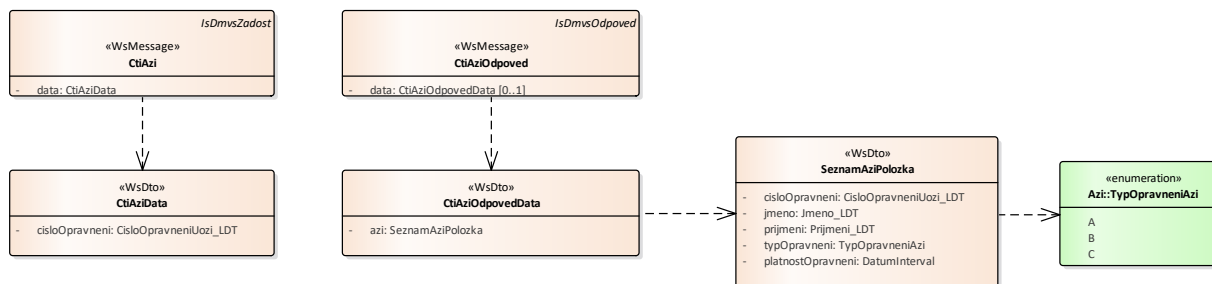
### Autorizace

Službu pro vrácení obsahu seznamu AZI jsou oprávněny užívat všechny registrované subjekty.

## 1.4 Operace služby

### 1.4.1 ctiAZi

Operace vrací informace o AZI dle zadaného čísla oprávnění ze seznamu AZI.



### Vstupní údaje

Vstupní zpráva operace *CtiAZi* obsahuje číslo oprávnění AZI.

### Výstupní údaje

Odpověď operace *CtiAZiOdpoved* obsahuje:

- číslo oprávnění,
- jméno,
- příjmení,
- datum platnosti od,
- datum platnosti do (pokud je evidováno),
- typ oprávnění (A, B, C).

### Kontroly při volání služby

Na vstupu jsou prováděny běžné kontroly na existenci odkazovaných entit a oprávnění při volání služby.

### Příklad volání služby

```

<soapenv:Envelope xmlns:soapenv="http://schemas.xmlsoap.org/soap/envelope/"
  xmlns:urn="urn:cz:isvs:dmvs:isdms:schemas:R31CteniSeznamuAzi:v1"
  xmlns:urn1="urn:cz:isvs:dmvs:common:schemas:Messages:v1">
  <soapenv:Header/>
  <soapenv:Body>
    <urn:CtiAZi>
      <urn1:Hlavicka>
        <urn1:UidZadosti>160fb515-cbb6-41ba-9c62-9ae66d3ed396</urn1:UidZadosti>
      </urn1:Hlavicka>
    </urn:CtiAZi>
  </soapenv:Body>
</soapenv:Envelope>
  
```

## Vybudování, údržba a rozvoj informačního systému Digitální mapy veřejné správy

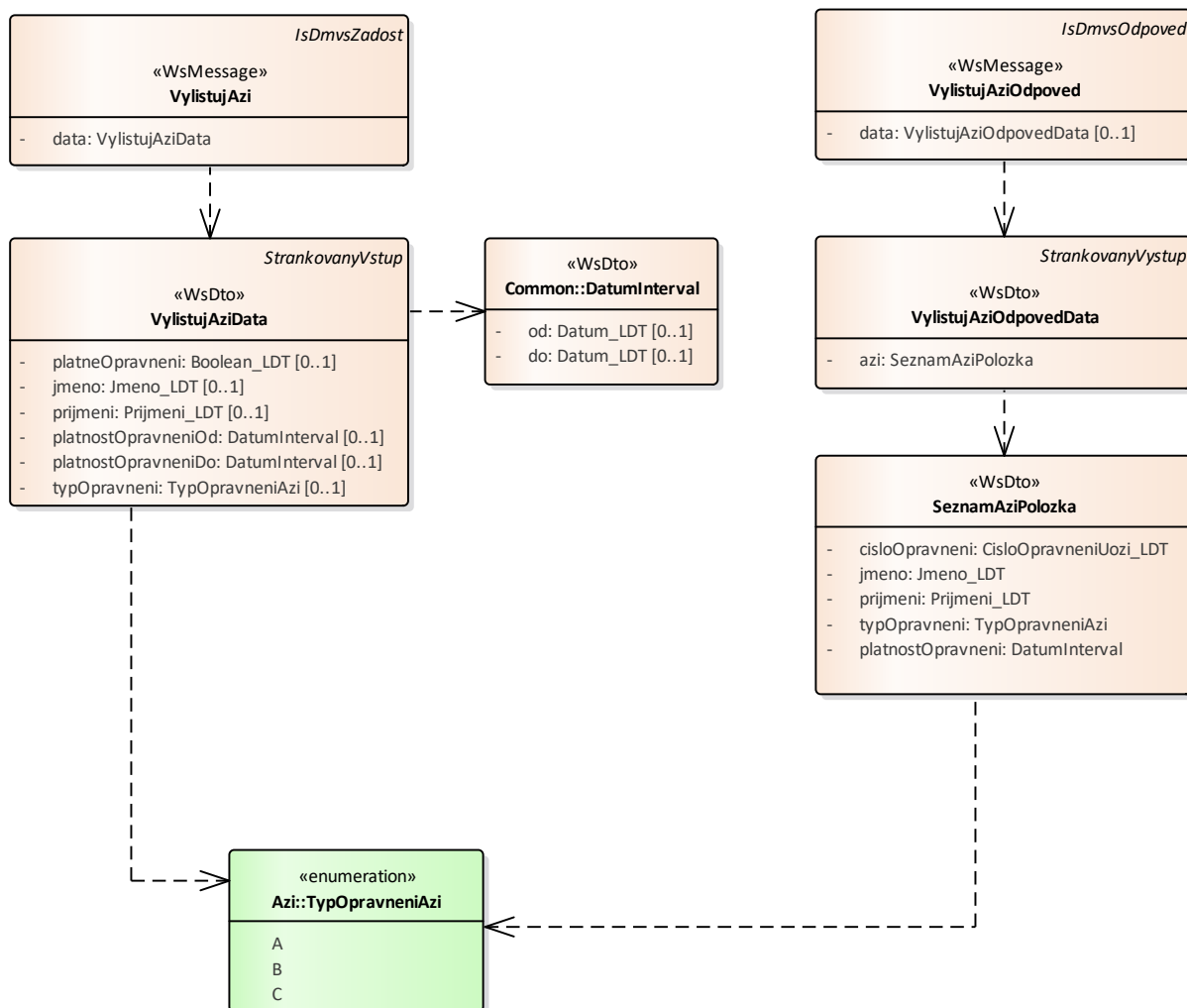
```
<urn:Data>
  <urn:CisloOpravneni>42</urn:CisloOpravneni>
</urn:Data>
</urn:CtiAzi>
</soapenv:Body>
</soapenv:Envelope>
```

### Příklad odpovědi

```
<SOAP-ENV:Envelope xmlns:SOAP-ENV="http://schemas.xmlsoap.org/soap/envelope/">
  <SOAP-ENV:Header/>
  <SOAP-ENV:Body>
    <ns2:CtiAziOdpoved xmlns:ns26="urn:cz:isvs:dmvs:isdms:schemas:R31CteniSeznamuAzi:v1"
xmlns:ns15="urn:cz:isvs:dmvs:common:schemas:Common:v1"
xmlns:ns2="urn:cz:isvs:dmvs:common:schemas:Messages:v1">
      <ns2:Hlavicka>
        <ns2:UidOdpovedi>6b052dda-d80a-4844-b2a4-a55442e79dea</ns2:UidOdpovedi>
        <ns2:Vysledek stav="OK">
          <ns2:UidZadosti>160fb515-cbb6-41ba-9c62-9ae66d3ed396</ns2:UidZadosti>
          <ns2:Hlaseni>
            <ns2:Hlaseni kod="1000" typ="Informace">
              <ns2:Zprava>Požadovaná akce byla úspěšne
provedena</ns2:Zprava>
            </ns2:Hlaseni>
          </ns2:Hlaseni>
        </ns2:Vysledek>
      </ns2:Hlavicka>
      <ns26:Data>
        <ns26:Azi>
          <ns26:CisloOpravneni>42</ns26:CisloOpravneni>
          <ns26:Jmeno>VILEMÍNA</ns26:Jmeno>
          <ns26:Prijmeni>ZASNEŽENÁ</ns26:Prijmeni>
          <ns26:TypOpravneni>
            <ns26:TypOpravneni>C</ns26:TypOpravneni>
          </ns26:TypOpravneni>
          <ns26:PlatnostOpravneni>
            <ns15:Od>2000-01-01</ns15:Od>
          </ns26:PlatnostOpravneni>
        </ns26:Azi>
      </ns26:Data>
    </ns2:CtiAziOdpoved>
  </SOAP-ENV:Body>
</SOAP-ENV:Envelope>
```

### 1.4.2 vylistujAzi

Operace vrací seznam AZI dle zadaných filtračních podmínek. O každém AZI v seznamu vrací podrobné informace k jeho oprávnění.



### Vstupní údaje

Vstupní zpráva operace *VylistujAzi* obsahuje následující nepovinné položky, které slouží k filtrování seznamu:

- jméno,
- příjmení,
- datum platnosti od,
- datum platnosti do,
- typ oprávnění (A, B, C),
- platnost oprávnění (True, False).

### Výstupní údaje

Vybudování, údržba a rozvoj informačního systému Digitální mapy veřejné správy

Odpověď operace *VylistujAziOdpoved* obsahuje, pro každou položku seznamu následující údaje:

- číslo oprávnění,
- jméno,
- příjmení,
- datum platnosti od,
- datum platnosti do (pokud je evidováno),
- typ oprávnění (A, B, C).

### Kontroly při volání služby

Na vstupu jsou prováděny běžné kontroly na existenci odkazovaných entit a oprávnění při volání služby.

### Příklad volání služby

```
<soapenv:Envelope xmlns:soapenv="http://schemas.xmlsoap.org/soap/envelope/"
xmlns:urn="urn:cz:isvs:dmvs:isdms:schemas:R31CteniSeznamuAzi:v1"
xmlns:urn1="urn:cz:isvs:dmvs:common:schemas:Messages:v1"
xmlns:urn2="urn:cz:isvs:dmvs:common:schemas:Common:v1">
  <soapenv:Header/>
  <soapenv:Body>
    <urn:VylistujAzi>
      <urn1:Hlavicka>
        <urn1:UidZadosti>5bd32d75-8546-46db-8f05-d0939d67c735</urn1:UidZadosti>
      </urn1:Hlavicka>
      <urn:Data>
        <urn2:ZaznamyOd>0</urn2:ZaznamyOd>
        <urn2:MaximalniPocetZaznamu>100</urn2:MaximalniPocetZaznamu>
        <urn2:VratCelkovyPocetZaznamu>true</urn2:VratCelkovyPocetZaznamu>
        <urn:PlatneOpravneni>true</urn:PlatneOpravneni>
        <urn:TypOpravneni>
          <urn:TypOpravneni>C</urn:TypOpravneni>
        </urn:TypOpravneni>
      </urn:Data>
    </urn:VylistujAzi>
  </soapenv:Body>
</soapenv:Envelope>
```

### Příklad odpovědi

```
<SOAP-ENV:Envelope xmlns:SOAP-ENV="http://schemas.xmlsoap.org/soap/envelope/">
  <SOAP-ENV:Header/>
  <SOAP-ENV:Body>
    <ns26:VylistujAziOdpoved
xmlns:ns26="urn:cz:isvs:dmvs:isdms:schemas:R31CteniSeznamuAzi:v1"
xmlns:ns15="urn:cz:isvs:dmvs:common:schemas:Common:v1"
xmlns:ns2="urn:cz:isvs:dmvs:common:schemas:Messages:v1">
      <ns2:Hlavicka>
        <ns2:UidOdpovedi>8442883b-7820-4843-bd5b-b0ace8351da0</ns2:UidOdpovedi>
        <ns2:Vysledek stav="OK">
          <ns2:UidZadosti>5bd32d75-8546-46db-8f05-d0939d67c735</ns2:UidZadosti>
          <ns2:Hlaseni>
```

## Vybudování, údržba a rozvoj informačního systému Digitální mapy veřejné správy

```
<ns2:Hlaseni kod="1000" typ="Informace">
  <ns2:Zprava>Požadovaná akce byla úspěšně
provedena</ns2:Zprava>
  </ns2:Hlaseni>
</ns2:Hlaseni>
</ns2:Vysledek>
</ns2:Hlavicka>
<ns26:Data>
  <ns15:ZaznamyOd>0</ns15:ZaznamyOd>
  <ns15:PocetZaznamu>2</ns15:PocetZaznamu>
  <ns15:CelkovyPocetZaznamu>2</ns15:CelkovyPocetZaznamu>
  <ns26:Azi>
    <ns26:Azi>
      <ns26:CisloOpravneni>42</ns26:CisloOpravneni>
      <ns26:Jmeno>VILEMÍNA</ns26:Jmeno>
      <ns26:Prijmeni>ZASNEŽENÁ</ns26:Prijmeni>
      <ns26:TypOpravneni>
        <ns26:TypOpravneni>C</ns26:TypOpravneni>
      </ns26:TypOpravneni>
      <ns26:PlatnostOpravneni>
        <ns15:Od>2000-01-01</ns15:Od>
      </ns26:PlatnostOpravneni>
    </ns26:Azi>
    <ns26:Azi>
      <ns26:CisloOpravneni>503</ns26:CisloOpravneni>
      <ns26:Jmeno>Karel</ns26:Jmeno>
      <ns26:Prijmeni>Ulozi</ns26:Prijmeni>
      <ns26:TypOpravneni>
        <ns26:TypOpravneni>A</ns26:TypOpravneni>
        <ns26:TypOpravneni>B</ns26:TypOpravneni>
        <ns26:TypOpravneni>C</ns26:TypOpravneni>
      </ns26:TypOpravneni>
      <ns26:PlatnostOpravneni>
        <ns15:Od>1995-06-27</ns15:Od>
      </ns26:PlatnostOpravneni>
    </ns26:Azi>
  </ns26:Azi>
</ns26:Data>
</ns26:VylistujAziOdpoved>
</SOAP-ENV:Body>
</SOAP-ENV:Envelope>
```

## 1.5 Varovná hlášení a chyby

Služba neprodukuje žádná specifická hlášení. Obecná hlášení jsou specifikována v souboru CUZK\_DMVS\_zakladni\_principy\_chovani\_sluzeb.pdf.

## 1.6 Odkazy na další dokumenty

### WSDL služby:

dmvs-ws-api/isdmvs-ws-api/src/main/resources/wsd/R31CteniSeznamuAzi/R31CteniSeznamuAzi-v1.wsdl

### XSD služby:

dmvs-ws-api/isdmvs-ws-api/src/main/resources/xsd/IsDmvsWsApiV1/R31CteniSeznamuAzi/CtiAziData-v1.xsd

dmvs-ws-api/isdmvs-ws-api/src/main/resources/xsd/IsDmvsWsApiV1/R31CteniSeznamuAzi/CtiAziOdpovedData-v1.xsd

dmvs-ws-api/isdmvs-ws-api/src/main/resources/xsd/IsDmvsWsApiV1/R31CteniSeznamuAzi/CtiAziOdpoved-v1.xsd

dmvs-ws-api/isdmvs-ws-api/src/main/resources/xsd/IsDmvsWsApiV1/R31CteniSeznamuAzi/CtiAzi-v1.xsd



Wybudování, údržba a rozvoj informačního systému Digitální mapy veřejné správy

---

dmvs-ws-api/isdmvs-ws-api/src/main/resources/xsd/IsDmvsWsApiV1/R31CteniSeznamuAzi/R31CteniSeznamuAzi-v1.xsd

dmvs-ws-api/isdmvs-ws-api/src/main/resources/xsd/IsDmvsWsApiV1/R31CteniSeznamuAzi/SeznamAziPolozka-v1.xsd

dmvs-ws-api/isdmvs-ws-api/src/main/resources/xsd/IsDmvsWsApiV1/R31CteniSeznamuAzi/VylistujAziData-v1.xsd

dmvs-ws-api/isdmvs-ws-api/src/main/resources/xsd/IsDmvsWsApiV1/R31CteniSeznamuAzi/VylistujAziOdpovedData-v1.xsd

dmvs-ws-api/isdmvs-ws-api/src/main/resources/xsd/IsDmvsWsApiV1/R31CteniSeznamuAzi/VylistujAziOdpoved-v1.xsd

dmvs-ws-api/isdmvs-ws-api/src/main/resources/xsd/IsDmvsWsApiV1/R31CteniSeznamuAzi/VylistujAzi-v1.xsd

**Základní principy chování služeb a společné prvky služeb:**

CUZK\_DMVS\_zakladni\_principy\_chovani\_sluzeb.pdf