

Vybudování IS DMVS

Popis služby R30c - Služba pro předání URL synchronizačních dat ZPS

pro verzi 1.7.1

Historie změn dokumentu

Verze	Datum	Autor	Změny
1	10.1.2024	ACE	

Obsah

1	R30c - Služba pro předání URL synchronizačních dat ZPS	3
1.1	Charakteristika služby	3
1.2	Historie změn služby	3
1.3	Detailní popis služby	4
1.4	Operace služby	4
1.4.1	vysledekVydejeSynchronizacniDatoveSadyZps.....	4
1.5	Varovná hlášení a chyby	6
1.6	Odkazy na další dokumenty	6

1 R30c - Služba pro předání URL synchronizačních dat ZPS

1.1 Charakteristika služby

Skupina	Výdejní služby
Kód služby	R30c
Business název služby	Služba pro předání URL synchronizačních dat ZPS
Název služby	R30cVysledekVydejeSynchronizacniDatoveSadyZps
Stručný popis služby	Služba IS DMVS pro předání url pro výdej synchronizačních datových sad ZPS. Službu volá IS DTMK, který byl volán z IS DMVS službou R30b, poté co zpracuje požadavek (připraví požadovanou datovou sadu nebo požadavek zamítá).
Poskytuje	IS DMVS
Užívá (volá)	IS DTMK
Typ služby	WS Asynchronní
Verze služby	1
Platnost od	-
Platnost do	-
Stav služby	Design
Nahrazena službou	-
Nahrazuje službu	-

1.2 Historie změn služby

Verze služby	Aktuální stav verze	Publikovaná v produkčním prostředí		Publikovaná v integračním prostředí		Popis změn oproti předchozí verzi
		Od	Do	Od	Do	
1	Design	3.5.2024		24.1.2024		

1.3 Detailní popis služby

Služba IS DMVS pro předání url pro výdej synchronizačních datových sad ZPS. Službu volá IS DTMK. IS DMVS na volání služby reaguje zasláním notifikace žádajícímu kraji ve formě zavolání jeho WS R29 Callback.

1.4 Operace služby

1.4.1 vysledekVydejeSynchronizacniDatoveSadyZps

Operace *vysledekVydejeSynchronizacniDatoveSadyZps* zajišťuje předání URL pro výdej vyhotovené datové sady.

Vstupní údaje

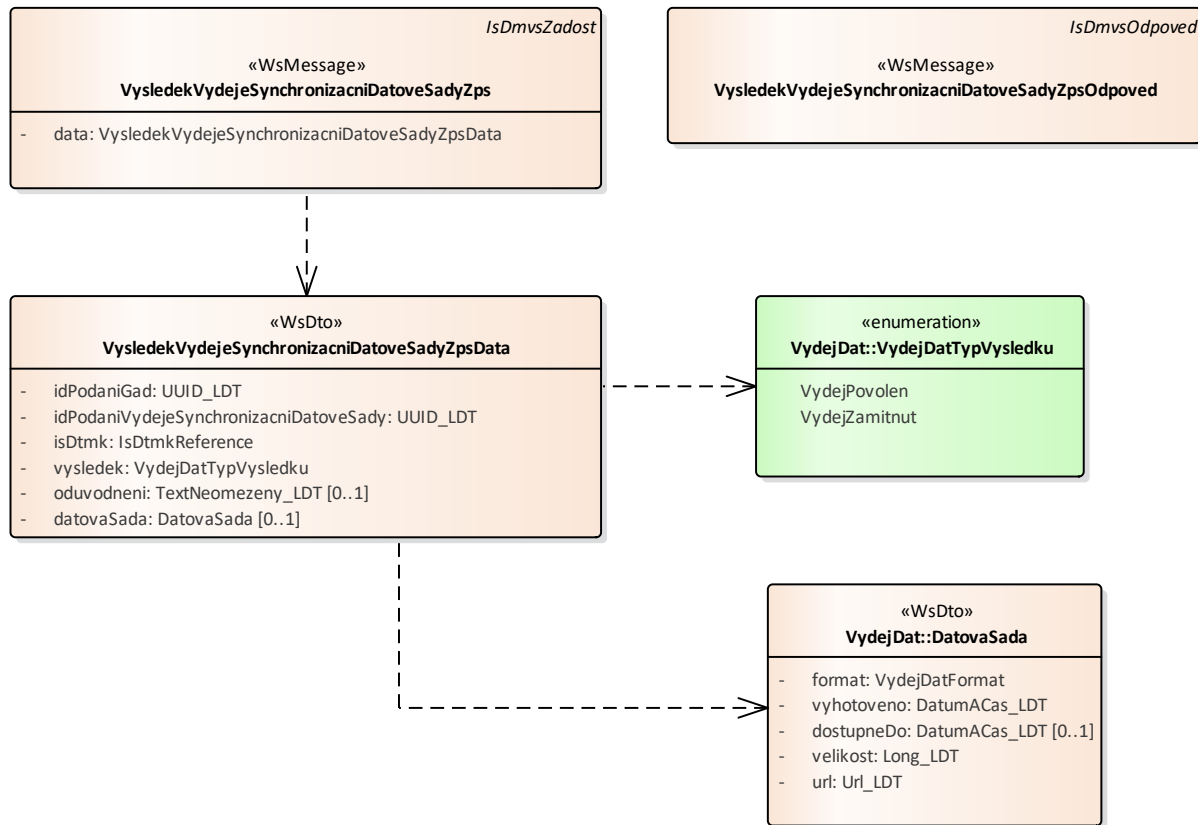
Vstupní zpráva operace *VysledekVydejeSynchronizacniDatoveSadyZps* obsahuje:

- ID podání GAD,
- ID podání výdeje synchronizační datové sady (identifikátor požadavku založený v IS DMVS, sloužící pro jednoznačnou identifikaci při komunikaci mezi IS DMVS a IS DTM kraje),
- označení kraje,
- výsledek (VydejPovolen, VydejZamitnut),
- odůvodnění (v případě zamítnutí),
- datovou sadu (v případě splnění).

Výstupní údaje

Odpověď operace *VysledekVydejeSynchronizacniDatoveSadyZpsOdpoved* obsahuje potvrzení o přijetí požadavku a ID požadavku.

Vybudování, údržba a rozvoj informačního systému Digitální mapy veřejné správy



Kontroly při volání služby

Na vstupu jsou prováděny běžné kontroly na existenci odkazovaných entit a oprávnění při volání služby.

Příklad volání služby

```

<soapenv:Envelope xmlns:soapenv="http://schemas.xmlsoap.org/soap/envelope/"
  xmlns:urn="urn:cz:isvs:dmvs:isdms:schemas:R30cVysledekVydejeSynchronizacniDatoveSadyZps:v1"
  xmlns:urn1="urn:cz:isvs:dmvs:common:schemas:Messages:v1"
  xmlns:urn2="urn:cz:isvs:dmvs:common:schemas:IsDtmk:v1"
  xmlns:urn3="urn:cz:isvs:dmvs:common:schemas:VydejDat:v1">
  <soapenv:Header/>
  <soapenv:Body>
    <urn:VysledekVydejeSynchronizacniDatoveSadyZps>
      <urn1:Hlavicka>
        <urn1:UidZadosti>0eb6ec20-c98a-43e4-bfd0-9d81cf5fb9a6</urn1:UidZadosti>
      </urn1:Hlavicka>
      <urn:Data>
        <urn:IdPodaniGad>PGAD-23009BB3-BE4A-4BCD-BDCE-B9DA17DE4EBC</urn:IdPodaniGad>
      </urn:Data>
    </urn:VysledekVydejeSynchronizacniDatoveSadyZps>
  </soapenv:Body>
</soapenv:Envelope>
  
```

Vybudování, údržba a rozvoj informačního systému Digitální mapy veřejné správy

```
<urn:IdPodaniVydejeSynchronizacniDatoveSady>SDSZ-8FEFFC93-FD87-42C6-AE19-0380CE74D2B9</urn:IdPodaniVydejeSynchronizacniDatoveSady>
<urn:IsDtmk>
  <urn2:Kod>CZ053</urn2:Kod>
</urn:IsDtmk>
<urn:Vysledek>VydejPovolen</urn:Vysledek>
<urn:DatovaSada>
  <urn3:Format>JVf</urn3:Format>
  <urn3:Vyhотовeno>2024-01-02T13:02:17.004</urn3:Vyhотовeno>
  <urn3:DostupneDo>2024-01-12T00:00:00.000</urn3:DostupneDo>
  <urn3:Velikost>3619</urn3:Velikost>
  <urn3:Url>https://dtmk.CZ053.cz/vydej-dat/sady/synchronizacni/b0132d49-3845-499d-877f-72d50aca232d/SDSZ-8FEFFC93-FD87-42C6-AE19-0380CE74D2B9_CZ053.jvf.zip</urn3:Url>
</urn:DatovaSada>
</urn:Data>
</urn:VysledekVydejeSynchronizacniDatoveSadyZps>
</soapenv:Body>
</soapenv:Envelope>
```

Příklad odpovědi

```
<SOAP-ENV:Envelope xmlns:SOAP-ENV="http://schemas.xmlsoap.org/soap/envelope/">
  <SOAP-ENV:Header/>
  <SOAP-ENV:Body>
    <ns38:VysledekVydejeSynchronizacniDatoveSadyZpsOdpoved
      xmlns:ns2="urn:cz:isvs:dmvs:common:schemas:Messages:v1"
      xmlns:ns38="urn:cz:isvs:dmvs:isdms:schemas:R30cVysledekVydejeSynchronizacniDatoveSadyZps:v1">
      <ns2:Hlavicka>
        <ns2:UidOdpovedi>d4150f40-5142-4b63-a749-177119c642b4</ns2:UidOdpovedi>
        <ns2:Vysledek stav="OK">
          <ns2:UidZadosti>0eb6ec20-c98a-43e4-bfd0-9d81cf5fb9a6</ns2:UidZadosti>
          <ns2:Hlaseni>
            <ns2:Hlaseni kod="1000" typ="Informace">
              <ns2:Zprava>Požadovaná akce byla úspěšně
provedena</ns2:Zprava>
            </ns2:Hlaseni>
          </ns2:Hlaseni>
        </ns2:Vysledek>
      </ns2:Hlavicka>
    </ns38:VysledekVydejeSynchronizacniDatoveSadyZpsOdpoved>
  </SOAP-ENV:Body>
</SOAP-ENV:Envelope>
```

1.5 Varovná hlášení a chyby

Služba neprodukuje žádná specifická hlášení. Obecná hlášení jsou specifikována v souboru CUZK_DMVS_zakladni_principy_chovani_sluzeb.pdf.

1.6 Odkazy na další dokumenty

WSDL služby:

Vybudování, údržba a rozvoj informačního systému Digitální mapy veřejné správy

dmvs-ws-api/isdmvs-ws-api/src/main/resources/wsdl/R30cVysledekVydejeSynchronizacniDatoveSadyZps/R30cVysledekVydejeSynchronizacniDatoveSadyZps-v1.wsdl

XSD služby:

dmvs-ws-api/isdmvs-ws-api/src/main/resources/xsd/IsDmvsWsApiV1/R30cVysledekVydejeSynchronizacniDatoveSadyZps/R30cVysledekVydejeSynchronizacniDatoveSadyZps-v1.xsd

dmvs-ws-api/isdmvs-ws-api/src/main/resources/xsd/IsDmvsWsApiV1/R30cVysledekVydejeSynchronizacniDatoveSadyZps/VysledekVydejeSynchronizacniDatoveSadyZpsData-v1.xsd

dmvs-ws-api/isdmvs-ws-api/src/main/resources/xsd/IsDmvsWsApiV1/R30cVysledekVydejeSynchronizacniDatoveSadyZps/VysledekVydejeSynchronizacniDatoveSadyZpsOdpoved-v1.xsd

dmvs-ws-api/isdmvs-ws-api/src/main/resources/xsd/IsDmvsWsApiV1/R30cVysledekVydejeSynchronizacniDatoveSadyZps/VysledekVydejeSynchronizacniDatoveSadyZps-v1.xsd

Základní principy chování služeb a společné prvky služeb:

CUZK_DMVS_zakladni_principy_chovani_sluzeb.pdf