

## Vybudování IS DMVS

# Popis služby R30b - Výdej synchronizačních dat ZPS

pro verzi 1.7.1

### Historie změn dokumentu

Verze	Datum	Autor	Změny
1	10.1.2024	ACE	

## Obsah

1	R30b - Výdej synchronizačních dat ZPS .....	3
1.1	Charakteristika služby .....	3
1.2	Historie změn služby .....	3
1.3	Detailní popis služby .....	3
1.4	Operace služby .....	4
1.4.1	vydejSynchronizacniDatovouSadu .....	4
1.5	Varovná hlášení a chyby .....	6
1.6	Odkazy na další dokumenty .....	6

# 1 R30b - Výdej synchronizačních dat ZPS

## 1.1 Charakteristika služby

Skupina	Výdejní služby
Kód služby	R30b
Business název služby	Výdej synchronizačních dat ZPS
Název služby	R30bVydejSynchronizacnichDatZps
Stručný popis služby	Webová služba na straně kraje určená pro příjem požadavků na výdej synchronizačních datových sad ZPS.
Poskytuje	IS DTM kraje
Užívá (volá)	IS DMVS
Typ služby	WS Asynchronní
Verze služby	1
Platnost od	-
Platnost do	-
Stav služby	Design
Nahrazena službou	-
Nahrazuje službu	-

## 1.2 Historie změn služby

Verze služby	Aktuální stav verze	Publikovaná v produkčním prostředí		Publikovaná v integračním prostředí		Popis změn oproti předchozí verzi
		Od	Do	Od	Do	
1	Design	3.5.2024		24.1.2024		

## 1.3 Detailní popis služby

Webová služba na straně kraje určená pro příjem požadavků na výdej synchronizačních datových sad ZPS. Službu volá výhradně IS DMVS.

## 1.4 Operace služby

### 1.4.1 vydejSynchronizacniDatovouSadu

Operace *vydejSynchronizacniDatovouSadu* slouží pro příjem požadavků na výdej synchronizačních datových sad v definovaném území vybraného kraje.

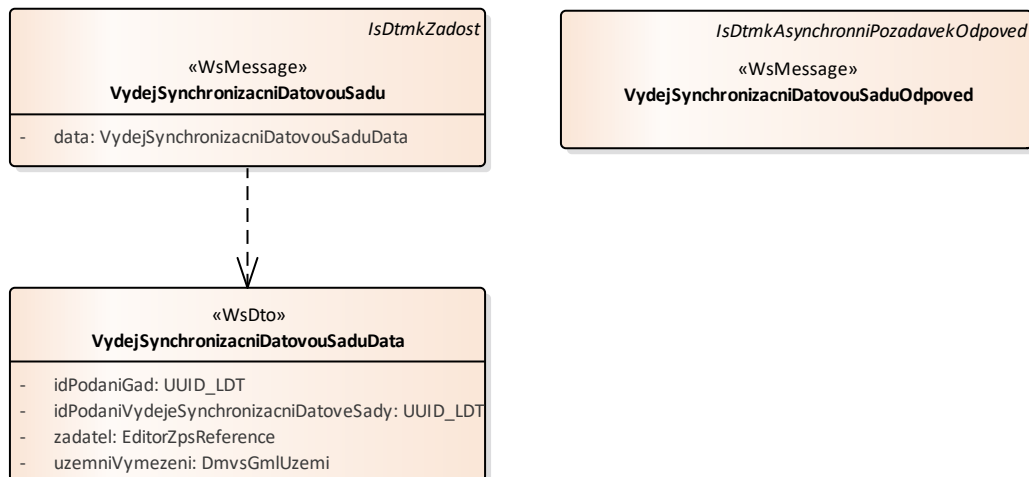
#### Vstupní údaje

Vstupní zpráva operace *VydejSynchronizacniDatovouSadu* obsahuje:

- ID podání GAD,
- ID žadatele (žadajícího subjektu),
- ID podání výdeje synchronizační datové sady (identifikátor požadavku založený v IS DMVS, sloužící pro jednoznačnou identifikaci při komunikaci mezi IS DMVS a IS DTM kraje),
- polygon pro vymezení území.

#### Výstupní údaje

Odpověď operace *VydejSynchronizacniDatovouSaduOdpoved* obsahuje potvrzení o přijetí požadavku a ID požadavku.



#### Kontroly při volání služby

Na vstupu jsou prováděny běžné kontroly na existenci odkazovaných entit a oprávnění při volání služby.

#### Příklad volání služby

```

<soapenv:Envelope xmlns:soapenv="http://schemas.xmlsoap.org/soap/envelope/"
  xmlns:urn="urn:cz:isvs:dmvs:isdtmk:schemas:R30bVydejSynchronizacnichDatZps:v1"
  >
  </soapenv:Envelope>
  
```

## Vybudování, údržba a rozvoj informačního systému Digitální mapy veřejné správy

```
xmlns:urn1="urn:cz:isvs:dmvs:common:schemas:Messages:v1"
xmlns:urn2="urn:cz:isvs:dmvs:common:schemas:Subjekty:v1" xmlns:ns="http://www.opengis.net/gml/3.2"
xmlns:xlink="http://www.w3.org/1999/xlink">
  <soapenv:Header/>
  <soapenv:Body>
    <urn:VydejSynchronizacniDatovouSadu>
      <urn1:Hlavicka>
        <urn1:UidZadosti>49b7e31c-34e8-42e0-b13d-6912a7c8f607</urn1:UidZadosti>
      </urn1:Hlavicka>
      <urn:Data>
        <urn:IdPodaniGad>PGAD-23009BB3-BE4A-4BCD-BDCE-B9DA17DE4EBC</urn:IdPodaniGad>
        <urn:IdPodaniVydejeSynchronizacniDatoveSady>SDSZ-8FEFFC93-FD87-42C6-AE19-
0380CE74D2B9</urn:IdPodaniVydejeSynchronizacniDatoveSady>
        <urn:Zadatel>
          <urn2:Id>SUBJ-00000020</urn2:Id>
        </urn:Zadatel>
        <urn:UzemniVymezeni xmlns:gml="http://www.opengis.net/gml/3.2">
          <gml:Polygon gml:id="a_gml.geom.0.0"><gml:exterior><gml:LinearRing><gml:posList>-
616732.715859325 -1100513.9003451 -616736.18702107 -1100818.20552469 -616348.573959609 -
1100822.83374035 -616369.400930075 -1100484.97399723 -616732.715859325 -
1100513.9003451</gml:posList></gml:LinearRing></gml:exterior></gml:Polygon>
        </urn:UzemniVymezeni>
      </urn:Data>
    </urn:VydejSynchronizacniDatovouSadu>
  </soapenv:Body>
</soapenv:Envelope>
```

### Příklad odpovědi

```
<SOAP-ENV:Envelope xmlns:SOAP-ENV="http://schemas.xmlsoap.org/soap/envelope/">
  <SOAP-ENV:Header/>
  <SOAP-ENV:Body>
    <ns16:VydejSynchronizacniDatovouSaduOdpoved
xmlns:ns10="urn:cz:isvs:dmvs:isdtmk:schemas:Messages:v1"
xmlns:ns4="urn:cz:isvs:dmvs:common:schemas:Messages:v1"
xmlns:ns16="urn:cz:isvs:dmvs:isdtmk:schemas:R30bVydejSynchronizacnichDatZps:v1">
      <ns4:Hlavicka>
        <ns4:UidOdpovedi>51eb6dbf-d559-4d42-aa04-d28d7c0e37a2</ns4:UidOdpovedi>
        <ns4:Vysledek stav="Prijato">
          <ns4:UidZadosti>49b7e31c-34e8-42e0-b13d-6912a7c8f607</ns4:UidZadosti>
          <ns4:Hlaseni>
            <ns4:Hlaseni kod="1010" typ="Informace">
              <ns4:Zprava>Požadavek byl prijat ke zpracování</ns4:Zprava>
            </ns4:Hlaseni>
          </ns4:Hlaseni>
        </ns4:Vysledek>
      </ns4:Hlavicka>
      <ns10:Data>
        <ns4:IdPozadavku>9404a298-3690-4b5c-9738-305200dfca1d</ns4:IdPozadavku>
      </ns10:Data>
    </ns16:VydejSynchronizacniDatovouSaduOdpoved>
  </SOAP-ENV:Body>
</SOAP-ENV:Envelope>
```

## 1.5 Varovná hlášení a chyby

Služba neprodukuje žádná specifická hlášení. Obecná hlášení jsou specifikována v souboru CUZK\_DMVS\_zakladni\_principy\_chovani\_sluzeb.pdf.

## 1.6 Odkazy na další dokumenty

### **WSDL služby:**

dmvs-ws-api/isdtmk-ws-api/src/main/resources/wsd/R30bVydejSynchronizacnichDatZps/R30bVydejSynchronizacnichDatZps-v1.wsdl

### **XSD služby:**

dmvs-ws-api/isdtmk-ws-api/src/main/resources/xsd/IsDtmkWsApiV1/R30bVydejSynchronizacnichDatZps/R30bVydejSynchronizacnichDatZps-v1.xsd

dmvs-ws-api/isdtmk-ws-api/src/main/resources/xsd/IsDtmkWsApiV1/R30bVydejSynchronizacnichDatZps/VydejSynchronizacniDatovouSaduData-v1.xsd

dmvs-ws-api/isdtmk-ws-api/src/main/resources/xsd/IsDtmkWsApiV1/R30bVydejSynchronizacnichDatZps/VydejSynchronizacniDatovouSaduOdpoved-v1.xsd

dmvs-ws-api/isdtmk-ws-api/src/main/resources/xsd/IsDtmkWsApiV1/R30bVydejSynchronizacnichDatZps/VydejSynchronizacniDatovouSadu-v1.xsd

### **Dokument obsahující základní principy chování služeb a společné prvky služeb:**

CUZK\_DMVS\_zakladni\_principy\_chovani\_sluzeb.pdf