

# Vybudování IS DMVS

## Popis služby R28 – Stav IS DTM kraje

pro verzi 1.7.1

### Historie změn dokumentu

Verze	Datum	Autor	Změny
1	8.3.2023	ACE	

## Obsah

1	R28 – Stav IS DTM kraje .....	3
1.1	Charakteristika služby .....	3
1.2	Historie změn služby .....	3
1.3	Detailní popis služby .....	3
1.4	Operace služby .....	4
1.4.1	ctiStavIsDtmk .....	4
1.5	Varovná hlášení a chyby .....	6
1.6	Odkazy na další dokumenty .....	6

## 1 R28 – Stav IS DTM kraje

### 1.1 Charakteristika služby

Skupina	Rozhraní pro podpůrné služby IS DMVS
Kód služby	R28
Business název služby	Stav IS DTM kraje
Název služby	R28StavIsDtmk
Stručný popis služby	Služba pro zjištění stavu funkčnosti DTM kraje.
Poskytuje	IS DTM kraje
Užívá (volá)	IS DMVS
Typ služby	WS Synchronní
Verze služby	1
Platnost od	-
Platnost do	-
Stav služby	Design
Nahrazena službou	-
Nahrazuje službu	-

### 1.2 Historie změn služby

Verze služby	Aktuální stav verze	Publikovaná v produkčním prostředí		Publikovaná v integračním prostředí		Popis změn oproti předchozí verzi
		Od	Do	Od	Do	
1	Design	3.5.2024		3.4.2023		

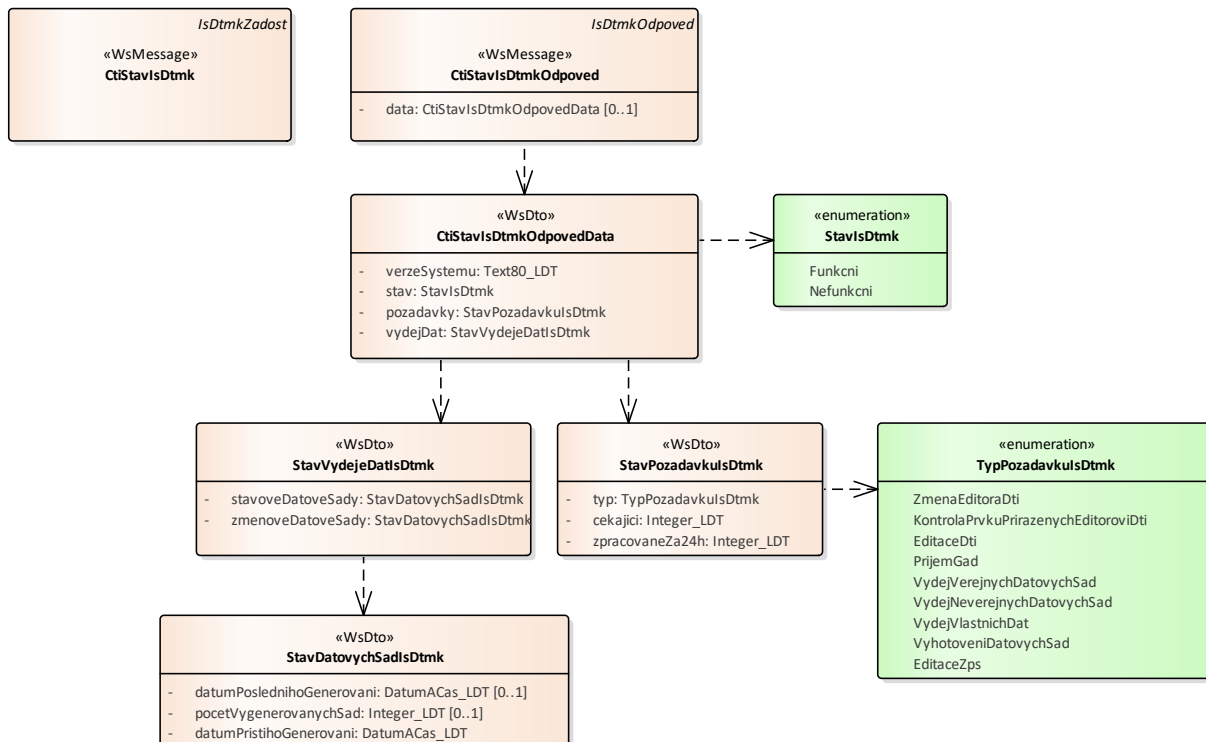
### 1.3 Detailní popis služby

Služba je tvořena operací *ctiStavIsDtmk*, která předává informaci o stavu funkčnosti DTM kraje, o požadavcích na tento kraj a o generování stavových i změnových dat.

## 1.4 Operace služby

### 1.4.1 *ctiStavIsDtmk*

Operace zajišťuje informování o stavu funkčnosti DTM kraje.



#### Vstupní údaje

Vstupní zpráva operace *CtiStavIsDtmk* obsahuje pouze hlavičku volání.

#### Výstupní údaje

Odpověď operace *CtiStavIsDtmkOdpoved* obsahuje následující informace:

- verze systému,

- stav (funkční/nefunkční),
- seznam požadavků na IS DTM kraje, ve kterém jsou vypsány všechny typy požadavků a k nim informace o počtu požadavků čekajících ve frontě a o počtu zpracování požadavků za 24 hodin,
- informace o naposled úspěšně proběhlém generování stavových i změnových dat a čas příštího plánovaného spuštění.

### Kontroly při volání služby

Na vstupu jsou prováděny běžné kontroly na existenci odkazovaných entit a oprávnění při volání služby.

### Příklad volání služby

```
<SOAP-ENV:Envelope xmlns:SOAP-ENV="http://schemas.xmlsoap.org/soap/envelope/">
  <SOAP-ENV:Header/>
  <SOAP-ENV:Body>
    <ns14:CtiStavIsDtmk xmlns:ns4="urn:cz:isvs:dmvs:common:schemas:Messages:v1"
      xmlns:ns14="urn:cz:isvs:dmvs:isdtk:schemas:R28StavIsDtmk:v1">
      <ns4:Hlavicka>
        <ns4:UidZadosti>2943c5e7-6d3f-49ae-8e60-446fc5da3ffd</ns4:UidZadosti>
      </ns4:Hlavicka>
    </ns14:CtiStavIsDtmk>
  </SOAP-ENV:Body>
</SOAP-ENV:Envelope>
```

### Příklad odpovědi

```
<SOAP-ENV:Envelope xmlns:SOAP-ENV="http://schemas.xmlsoap.org/soap/envelope/">
  <SOAP-ENV:Header/>
  <SOAP-ENV:Body>
    <ns9:CtiStavIsDtmkOdpoved xmlns:ns4="urn:cz:isvs:dmvs:common:schemas:Messages:v1"
      xmlns:ns9="urn:cz:isvs:dmvs:isdtk:schemas:R28StavIsDtmk:v1">
      <ns4:Hlavicka>
        <ns4:UidOdpovedi>eb19ed8f-7b1a-452b-a557-3363f1ed6827</ns4:UidOdpovedi>
        <ns4:Vysledek stav="OK">
          <ns4:UidZadosti>2943c5e7-6d3f-49ae-8e60-446fc5da3ffd</ns4:UidZadosti>
          <ns4:Hlaseni>
            <ns4:Hlaseni kod="1000" typ="Informace">
              <ns4:Zprava>Požadovaná akce byla úspěšně provedena</ns4:Zprava>
            </ns4:Hlaseni>
          </ns4:Hlaseni>
        </ns4:Vysledek>
      </ns4:Hlavicka>
      <ns9:Data>
        <ns9:VerzeSystemu>1.0.0</ns9:VerzeSystemu>
        <ns9:Stav>Funkcni</ns9:Stav>
        <ns9:Pozadavky>
          <ns9:StavPozadavku>
            <ns9:Typ>ZmenaEditoraDti</ns9:Typ>
            <ns9:Cekajici>0</ns9:Cekajici>
            <ns9:ZpracovaneZa24h>0</ns9:ZpracovaneZa24h>
          </ns9:StavPozadavku>
          <ns9:StavPozadavku>
            <ns9:Typ>KontrolaPrvkuPrirazenychEditoroviDti</ns9:Typ>
            <ns9:Cekajici>28</ns9:Cekajici>
            <ns9:ZpracovaneZa24h>18</ns9:ZpracovaneZa24h>
          </ns9:StavPozadavku>
          <ns9:StavPozadavku>
            <ns9:Typ>EditaceDti</ns9:Typ>
            <ns9:Cekajici>3</ns9:Cekajici>
          </ns9:StavPozadavku>
        </ns9:Pozadavky>
      </ns9:Data>
    </ns9:CtiStavIsDtmkOdpoved>
  </SOAP-ENV:Body>
</SOAP-ENV:Envelope>
```

## Vybudování, údržba a rozvoj informačního systému Digitální mapy veřejné správy

```
<ns9:ZpracovaneZa24h>36</ns9:ZpracovaneZa24h>
</ns9:StavPozadavku>
<ns9:StavPozadavku>
  <ns9:Typ>PrijemGad</ns9:Typ>
  <ns9:Cekajici>31</ns9:Cekajici>
  <ns9:ZpracovaneZa24h>7</ns9:ZpracovaneZa24h>
</ns9:StavPozadavku>
<ns9:StavPozadavku>
  <ns9:Typ>VydejVerejnychDatovychSad</ns9:Typ>
  <ns9:Cekajici>6</ns9:Cekajici>
  <ns9:ZpracovaneZa24h>25</ns9:ZpracovaneZa24h>
</ns9:StavPozadavku>
<ns9:StavPozadavku>
  <ns9:Typ>VydejNeverejnychDatovychSad</ns9:Typ>
  <ns9:Cekajici>34</ns9:Cekajici>
  <ns9:ZpracovaneZa24h>43</ns9:ZpracovaneZa24h>
</ns9:StavPozadavku>
<ns9:StavPozadavku>
  <ns9:Typ>VydejVlastnichDat</ns9:Typ>
  <ns9:Cekajici>9</ns9:Cekajici>
  <ns9:ZpracovaneZa24h>14</ns9:ZpracovaneZa24h>
</ns9:StavPozadavku>
<ns9:StavPozadavku>
  <ns9:Typ>VyhotoveniDatovychSad</ns9:Typ>
  <ns9:Cekajici>37</ns9:Cekajici>
  <ns9:ZpracovaneZa24h>32</ns9:ZpracovaneZa24h>
</ns9:StavPozadavku>
<ns9:StavPozadavku>
  <ns9:Typ>EditaceZps</ns9:Typ>
  <ns9:Cekajici>12</ns9:Cekajici>
  <ns9:ZpracovaneZa24h>3</ns9:ZpracovaneZa24h>
</ns9:StavPozadavku>
</ns9:Pozadavky>
<ns9:VydejDat>
  <ns9:StavoveDatoveSady>
    <ns9:DatumPoslednihoGenerovani>2023-02-
28T00:00:00.000</ns9:DatumPoslednihoGenerovani>
    <ns9:PocetVygenerovanychSad>1872</ns9:PocetVygenerovanychSad>
    <ns9:DatumPristihoGenerovani>2023-04-
01T00:00:00.000</ns9:DatumPristihoGenerovani>
  </ns9:StavoveDatoveSady>
  <ns9:ZmenoveDatoveSady>
    <ns9:DatumPoslednihoGenerovani>2023-03-
08T14:20:19.552</ns9:DatumPoslednihoGenerovani>
    <ns9:PocetVygenerovanychSad>3</ns9:PocetVygenerovanychSad>
    <ns9:DatumPristihoGenerovani>2023-03-
09T00:00:00.000</ns9:DatumPristihoGenerovani>
  </ns9:ZmenoveDatoveSady>
</ns9:VydejDat>
</ns9:Data>
</ns9:CtiStavIsDtmkOdpoved>
</SOAP-ENV:Body>
</SOAP-ENV:Envelope>
```

## 1.5 Varovná hlášení a chyby

Služba neprodukuje žádná specifická hlášení. Obecná hlášení jsou specifikována v souboru CUZK\_DMVS\_zakladni\_principy\_chovani\_sluzeb.pdf.

## 1.6 Odkazy na další dokumenty

**WSDL služby:**

dmvs-ws-api/isdtmk-ws-api/wsd/IsDtmkWsApiV1/R28StavIsDtmk/R28StavIsDtmk-v1.wsdl

**XSD služby:**

dmvs-ws-api/isdtmk-ws-api/xsd/IsDtmkWsApiV1/R28StavIsDtmk/CtiStavIsDtmkOdpovedData-v1.xsd

dmvs-ws-api/isdtmk-ws-api/xsd/IsDtmkWsApiV1/R28StavIsDtmk/CtiStavIsDtmkOdpoved-v1.xsd

dmvs-ws-api/isdtmk-ws-api/xsd/IsDtmkWsApiV1/R28StavIsDtmk/CtiStavIsDtmk-v1.xsd

dmvs-ws-api/isdtmk-ws-api/xsd/IsDtmkWsApiV1/R28StavIsDtmk/R28StavIsDtmk-v1.xsd

dmvs-ws-api/isdtmk-ws-api/xsd/IsDtmkWsApiV1/R28StavIsDtmk/StavDatovychSadIsDtmk-v1.xsd

dmvs-ws-api/isdtmk-ws-api/xsd/IsDtmkWsApiV1/R28StavIsDtmk/StavIsDtmk-v1.xsd

dmvs-ws-api/isdtmk-ws-api/xsd/IsDtmkWsApiV1/R28StavIsDtmk/StavPozadavkuIsDtmk-v1.xsd

dmvs-ws-api/isdtmk-ws-api/xsd/IsDtmkWsApiV1/R28StavIsDtmk/StavVydejeDatIsDtmk-v1.xsd

dmvs-ws-api/isdtmk-ws-api/xsd/IsDtmkWsApiV1/R28StavIsDtmk/TypPozadavkuIsDtmk-v1.xsd

**Základní principy chování služeb a společné prvky služeb:**

CUZK\_DMVS\_zakladni\_principy\_chovani\_sluzeb.pdf