

Vybudování IS DMVS

Popis služby R21b – Výdej veřejných datových sad

pro verzi 1.7.1

Historie změn dokumentu

Verze	Datum	Autor	Změny
1	16.1.2023	ACE	
2	10.1.2024	ACE	Úprava operací služby kvůli změně vydávaných balíčků, rozdělení datových sad ZPS na více souborů a úpravě způsobu výdeje seznamu datových sad.

Obsah

1	R21b - Služba pro výdej veřejných dat za územní jednotky.....	3
1.1	Charakteristika služby	3
1.2	Historie změn služby	3
1.3	Detailní popis služby	4
1.4	Operace služby	4
1.4.1	vydejVerejneStavoveDatoveSady	4
1.4.2	vydejVerejneZmenoveDatoveSady	15
1.5	Varovná hlášení a chyby	21
1.6	Odkazy na další dokumenty	21

1 R21b - Služba pro výdej veřejných dat za územní jednotky

1.1 Charakteristika služby

Skupina	Výdejní služby
Kód služby	R21b
Business název služby	Výdej veřejných datových sad
Název služby	R21bVydejVerejnychDatovychSad
Stručný popis služby	Služba umožňuje získat veřejná stavová data DTM v předdefinovaných výdejových jednotkách nebo změnová veřejná data za celý kraj.
Poskytuje	IS DTM kraje
Užívá (volá)	IS DMVS
Typ služby	WS synchronní
Verze služby	1
Platnost od	-
Platnost do	-
Stav služby	Design
Nahrazena službou	-
Nahrazuje službu	-

1.2 Historie změn služby

Verze služby	Aktuální stav verze	Publikovaná v produkčním prostředí		Publikovaná v integračním prostředí		Popis změn oproti předchozí verzi
		Od	Do	Od	Do	
1	Design			3.4.2023		
1	Design	3.5.2024		24.1.2024		- Nahrazení možnosti výdeje po správních obvodech Prahy výdejem po městských obvodech / částech (pro všechny kraje)

						<p>- Nahrazení specifikace obsahu pomocí DTO elementu Obsah kolekcí výčtových hodnot VerejnaDatovaSadaObsah / NeverejnaDatovaSadaObsah s rozšířenými typy ZPS datových sad</p> <p>- Nahrazení kolekce DatovaSada kolekci SeznamDatovychSad obsahující soubor (přílohu) se seznamem datových URL datových sad</p>

1.3 Detailní popis služby

Webová služba vystavená na straně IS DTM kraje určená pro příjem požadavků na výdej veřejných dat DTM.

1.4 Operace služby

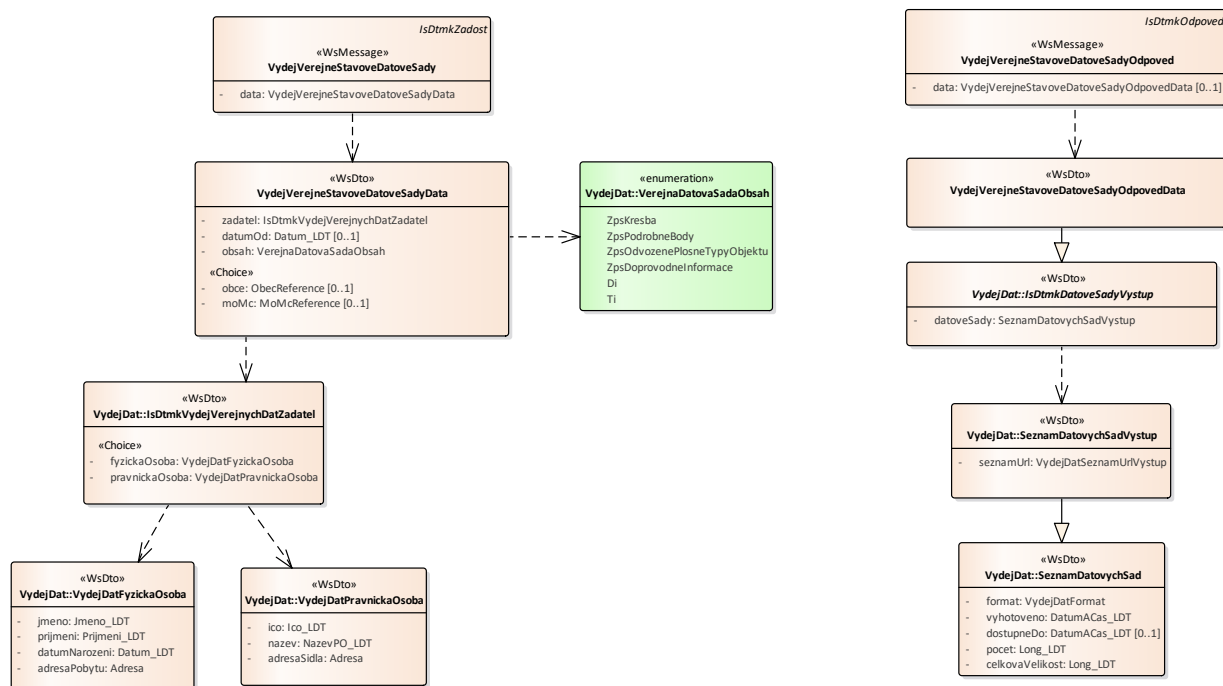
Služba má definované dva koncové body, realizující operace pro příjem zasílaných požadavků na výdej dat z IS DMVS:

- *vydejVerejneStavoveDatoveSady* – veřejná stavová data
- *vydejVerejneZmenoveDatoveSady* – veřejná změnová data

1.4.1 vydejVerejneStavoveDatoveSady

Požadavek na výdej veřejných dat zasílaný voláním webové služby obsahuje vstupní parametry v hlavičce a vstupní parametry v těle požadavku s byznysovým významem. Vstupní parametry s byznysovým významem jsou uvedeny v následující tabulce.

Vybudování, údržba a rozvoj informačního systému Digitální mapy veřejné správy



Obrázek 1. SoaML diagram pro operaci vydejVerejneStavoveDatoveSady

Tabulka 1. Vstupní parametry pro výdej veřejných stavových dat

Název parametru	Datový typ	Povinnost	Popis parametru
zadatel	-	-	Specifikace osoby žádající o veřejná data DTM. Jedná se o nadřazený element k elementu „fyzickaOsoba“ (popsáno v tabulce 2) nebo „pravnickaOsoba“ (popsáno v tabulce 3) podle toho jaký subjekt požaduje data.
datumOd	date	Ne	Žadatel obdrží všechny požadované datové sady od tohoto data po aktuální datum; pokud není datum specifikováno, budou vydány všechny dostupné stavové datové sady.
obsah	string	Ano	Kód typu požadovaných dat (ZpsKresba, ZpsPodrobneBody, ZpsOdvozenePlosneTypyObjektu, ZpsDoprovodneInformace, Di, Ti). Lze zadat více kódů jako kolekci záznamů.
obec	string	Ne	Kód obce, za kterou je požadován výdej dat. Lze zadat více kódů jako kolekci záznamů.

Vybudování, údržba a rozvoj informačního systému Digitální mapy veřejné správy

			Pokud není zadána ani jedna obec, systém automaticky vydá stavová data za všechny obce v kraji.
moMc	string	Ne	Kód městské části / městského obvodu, za který je požadován výdej dat. Lze zadat více kódů jako kolekci záznamů. Pokud není zadána ani jedna městská část / obvod, systém automaticky vydá stavová data za všechny v kraji.

Vybudování, údržba a rozvoj informačního systému Digitální mapy veřejné správy

Tabulka 2. Vstupní parametry – element fyzickaOsoba

Název parametru	Datový typ	Povinnost	Popis parametru
jmeno	string	Ano	Jméno žadatele.
prijmeni	string	Ano	Příjmení žadatele.
datumNarozeni	date	Ano	Datum narození žadatele.
adresaPobytu	-	-	Adresa pobytu fyzické osoby. Jedná se o nadřazený element k elementu „adresaVolna“ (popsáno v tabulce 4) nebo „adresaRuian“ (popsáno v tabulce 5).

Tabulka 3. Vstupní parametry – element pravnickaOsoba

Název parametru	Datový typ	Povinnost	Popis parametru
ico	string	Ano	IČ právnické osoby.
nazev	string	Ano	Název právnické osoby.
adresaSidla	-	-	Adresa sídla právnické osoby. Jedná se o nadřazený element k elementu „adresaVolna“ nebo „adresaRuian“.

Tabulka 4. Vstupní parametry – element adresaVolna

Název parametru	Datový typ	Povinnost	Popis parametru
adresaTextem	String	Ano	Volné zadání adresy textem.
kodZeme	String	Ne	Kód státu.

Tabulka 5. Vstupní parametry – element adresaRuian

Název parametru	Datový typ	Povinnost	Popis parametru
kod	String	Ano	Kód adresního místa.
ulice	String	Ano	Název ulice.
obec	String	Ano	Název obce.
cisloDomovni	Long integer	Ano	Číslo domovní.
cisloOrientacni	Long integer	Ano	Číslo orientační.
cisloOrientacniPismeno	String	Ano	Písmeno čísla orientačního.
psc	String	Ano	Poštovní směrovací číslo.

Výstupní údaje

Operace „vydejVerejneStavoveDatoveSady“ v případě úspěšného přijetí požadavku na straně IS DTM kraje vrací synchronně výstupní parametry v hlavičce a v těle odpovědi seznam URL přenesený jako MTOM příloha v plaintext formátu, s URL na datové sady na jednotlivých řádcích. Struktura těla odpovědi je popsána v tabulce 6 a na obrázku 2.

Tabulka 6. Výstupní parametry vydávaných veřejných stavových dat – element SeznamDatovychSad

Název parametru	Datový typ	Povinnost	Popis parametru
seznamUrl	String	Ano	Seznam URL, který je přenášen jako MTOM příloha v plaintext formátu, s URL na datové sady na jednotlivých řádcích
format	String	Ano	Formát dat (v tomto případě bude vždy hodnota JVF).
pocet	Long integer	Ano	Počet datových sad.
celkovaVelikost	Long integer	Ano	Velikost datové sady v MB zaokrouhlená na celá čísla.
Vyhotoveno	Date	Ano	Datum vyhotovení datové sady.
dostupneDo	Date	Ne	Datum, do kdy je aktivní URL odkaz ke stažení dat

Kontroly při volání služby

Při volání operace je prováděna:

- kontrola, že zadaná obec je součástí volaného DTM kraje
- kontrola, že zadaná městská část / obvod je součástí volaného DTM kraje
- kontrola, že alespoň jeden příznak typu dat k výdeji má hodnotu true
- kontrola, že nejsou požadována data k výdeji starší než 3 měsíce zpět

Příklad volání služby

Příklad 1:

```
<soapenv:Envelope xmlns:soapenv="http://schemas.xmlsoap.org/soap/envelope/"
  xmlns:urn="urn:cz:isvs:dmvs:isdtmk:schemas:R21bVydejVerejnychDatovychSad:v1"
  xmlns:urn1="urn:cz:isvs:dmvs:common:schemas:Messages:v1"
  xmlns:urn2="urn:cz:isvs:dmvs:isdtmk:schemas:VydejDat:v1"
  xmlns:urn3="urn:cz:isvs:dmvs:common:schemas:Adresy:v1"
  xmlns:urn4="urn:cz:isvs:dmvs:common:schemas:Ciselniky:v1">
  <soapenv:Header/>
  <soapenv:Body>
    <urn:VydejVerejneStavoveDatoveSady>
      <urn1:Hlavicka>
        <urn1:UidZadosti>ab076fd8-32e5-4519-9cc0-90cafa720c42</urn1:UidZadosti>
      </urn1:Hlavicka>
      <urn:Data>
        <urn:Zadatel>
          <urn2:FyzickaOsoba>
            <urn2:Jmeno>Jaroslav</urn2:Jmeno>
            <urn2:Prijmeni>Novotný</urn2:Prijmeni>
            <urn2:DatumNarozeni>2023-01-01</urn2:DatumNarozeni>
            <urn2:AdresaPobytu>
              <urn3:AdresaVolna>
                <urn3:AdresaTextem>Brno</urn3:AdresaTextem>
                <urn3:KodZeme>CZ</urn3:KodZeme>
              </urn3:AdresaVolna>
            </urn2:AdresaPobytu>
          </urn2:FyzickaOsoba>
        </urn:Zadatel>
        <urn:DatumOd>2023-11-30</urn:DatumOd>
        <urn:Obsah>
          <urn:Obsah>Di</urn:Obsah>
          <urn:Obsah>Ti</urn:Obsah>
          <urn:Obsah>ZpsKresba</urn:Obsah>
          <urn:Obsah>ZpsPodrobneBody</urn:Obsah>
          <urn:Obsah>ZpsOdvozenePlosneTypyObjektu</urn:Obsah>
          <urn:Obsah>ZpsDoprovodneInformace</urn:Obsah>
        </urn:Obsah>
      </urn:Data>
    </urn:VydejVerejneStavoveDatoveSady>
  </soapenv:Body>
</soapenv:Envelope>
```

Příklad 2:

```
<soapenv:Envelope xmlns:soapenv="http://schemas.xmlsoap.org/soap/envelope/"
  xmlns:urn="urn:cz:isvs:dmvs:isdtmk:schemas:R21bVydejVerejnychDatovychSad:v1"
  xmlns:urn1="urn:cz:isvs:dmvs:common:schemas:Messages:v1"
  xmlns:urn2="urn:cz:isvs:dmvs:isdtmk:schemas:VydejDat:v1"
  xmlns:urn3="urn:cz:isvs:dmvs:common:schemas:Adresy:v1"
  xmlns:urn4="urn:cz:isvs:dmvs:common:schemas:Ciselniky:v1">
  <soapenv:Header/>
  <soapenv:Body>
    <urn:VydejVerejneStavoveDatoveSady>
```

Vybudování, údržba a rozvoj informačního systému Digitální mapy veřejné správy

```
<urn1:Hlavicka>
  <urn1:UidZadosti>ab076fd8-32e5-4519-9cc0-90cafa720c42</urn1:UidZadosti>
</urn1:Hlavicka>
<urn:Data>
  <urn:Zadatel>
    <urn2:FyzickaOsoba>
      <urn2:Jmeno>Jaroslav</urn2:Jmeno>
      <urn2:Prijmeni>Novotný</urn2:Prijmeni>
      <urn2:DatumNarozeni>2023-01-01</urn2:DatumNarozeni>
      <urn2:AdresaPobytu>
        <urn3:AdresaVolna>
          <urn3:AdresaTextem>Brno</urn3:AdresaTextem>
          <urn3:KodZeme>CZ</urn3:KodZeme>
        </urn3:AdresaVolna>
      </urn2:AdresaPobytu>
    </urn2:FyzickaOsoba>
  </urn:Zadatel>
  <urn:DatumOd>2023-11-30</urn:DatumOd>
  <urn:Obsah>
    <urn:Obsah>Di</urn:Obsah>
    <urn:Obsah>Ti</urn:Obsah>
    <urn:Obsah>ZpsKresba</urn:Obsah>
    <urn:Obsah>ZpsPodrobneBody</urn:Obsah>
    <urn:Obsah>ZpsOdvozenePlosneTypyObjektu</urn:Obsah>
    <urn:Obsah>ZpsDoprovodneInformace</urn:Obsah>
  </urn:Obsah>
  <urn:Obce>
    <urn:Obec>
      <urn4:Kod>578576</urn4:Kod>
    </urn:Obec>
  </urn:Obce>
</urn:Data>
</urn:VydejVerejneStavoveDatoveSady>
</soapenv:Body>
</soapenv:Envelope>
```

Příklad 3:

```
<soapenv:Envelope xmlns:soapenv="http://schemas.xmlsoap.org/soap/envelope/"
  xmlns:urn="urn:cz:isvs:dmvs:isdtmk:schemas:R21bVydejVerejnychDatovychSad:v1"
  xmlns:urn1="urn:cz:isvs:dmvs:common:schemas:Messages:v1"
  xmlns:urn2="urn:cz:isvs:dmvs:isdtmk:schemas:VydejDat:v1"
  xmlns:urn3="urn:cz:isvs:dmvs:common:schemas:Adresy:v1"
  xmlns:urn4="urn:cz:isvs:dmvs:common:schemas:Ciselniky:v1">
  <soapenv:Header/>
  <soapenv:Body>
    <urn:VydejVerejneStavoveDatoveSady>
      <urn1:Hlavicka>
        <urn1:UidZadosti>ab076fd8-32e5-4519-9cc0-90cafa720c42</urn1:UidZadosti>
      </urn1:Hlavicka>
      <urn:Data>
        <urn:Zadatel>
          <urn2:FyzickaOsoba>
```

Vybudování, údržba a rozvoj informačního systému Digitální mapy veřejné správy

```
<urn2:Jmeno>Jaroslav</urn2:Jmeno>
<urn2:Prijmeni>Novotný</urn2:Prijmeni>
<urn2:DatumNarozeni>2023-01-01</urn2:DatumNarozeni>
<urn2:AdresaPobytu>
  <urn3:AdresaVolna>
    <urn3:AdresaTextem>Brno</urn3:AdresaTextem>
    <urn3:KodZeme>CZ</urn3:KodZeme>
  </urn3:AdresaVolna>
</urn2:AdresaPobytu>
</urn2:FyzickaOsoba>
</urn:Zadatel>
<urn:DatumOd>2023-11-30</urn:DatumOd>
<urn:Obsah>
  <urn:Obsah>Di</urn:Obsah>
  <urn:Obsah>Ti</urn:Obsah>
  <urn:Obsah>ZpsKresba</urn:Obsah>
  <urn:Obsah>ZpsPodrobneBody</urn:Obsah>
  <urn:Obsah>ZpsOdvozenePlosneTypyObjektu</urn:Obsah>
  <urn:Obsah>ZpsDoprovodneInformace</urn:Obsah>
</urn:Obsah>
<urn:MoMc>
  <urn:MoMc>
    <urn4:Kod>554774</urn4:Kod>
  </urn:MoMc>
</urn:MoMc>
</urn:Data>
</urn:VydejVerejneStavoveDatoveSady>
</soapenv:Body>
</soapenv:Envelope>
```

Příklad odpovědi

Příklad 1:

```
<SOAP-ENV:Envelope xmlns:SOAP-ENV="http://schemas.xmlsoap.org/soap/envelope/">
  <SOAP-ENV:Header/>
  <SOAP-ENV:Body>
    <ns8:VydejVerejneStavoveDatoveSadyOdpoved
xmlns:ns4="urn:cz:isvs:dmvs:common:schemas:Messages:v1"
xmlns:ns5="urn:cz:isvs:dmvs:common:schemas:VydejDat:v1"
xmlns:ns6="urn:cz:isvs:dmvs:common:schemas:Soubory:v1"
xmlns:ns7="urn:cz:isvs:dmvs:isdtmk:schemas:VydejDat:v1"
xmlns:ns8="urn:cz:isvs:dmvs:isdtmk:schemas:R2lbVydejVerejnychDatovychSad:v1">
      <ns4:Hlavicka>
        <ns4:UidOdpovedi>92b38a41-9f9f-424e-9b60-8dc9bb063be5</ns4:UidOdpovedi>
        <ns4:Vysledek stav="OK">
          <ns4:UidZadosti>ab076fd8-32e5-4519-9cc0-90cafa720c42</ns4:UidZadosti>
          <ns4:Hlaseni>
            <ns4:Hlaseni kod="1000" typ="Informace">
              <ns4:Zprava>Požadovaná akce byla úspěšně
provedena</ns4:Zprava>
            </ns4:Hlaseni>
          </ns4:Hlaseni>
        </ns4:Vysledek>
      </ns4:Hlavicka>
    <ns8:Data>
      <ns7:DatoveSady>
        <ns7:DatoveSady>
          <ns5:Format>JVf</ns5:Format>
          <ns5:Vyhotoveno>2023-11-30T00:00:00.000</ns5:Vyhotoveno>
          <ns5:DostupneDo>2024-02-29T00:00:00.000</ns5:DostupneDo>
          <ns5:Pocet>342</ns5:Pocet>
          <ns5:CelkovaVelikost>1067931</ns5:CelkovaVelikost>
          <ns5:SeznamUrl>
            <ns6:Obsah>
              <xop:Include href="cid:914d0ca8-c7b7-4de2-8411-
016af333c4f0%40null" xmlns:xop="http://www.w3.org/2004/08/xop/include"/>
            </ns6:Obsah>
            <ns6:Nazev>VS_CZ010_2023-11-30.txt</ns6:Nazev>
            <ns6:Velikost>46170</ns6:Velikost>
            <ns6:KontrolniSoucet>SHA-
256=1de0d84b9d200b69ce74eccae8ad453c8258160bcd2d769cc158ccbe758531b7</ns6:KontrolniSoucet>
          </ns5:SeznamUrl>
        </ns7:DatoveSady>
      </ns7:DatoveSady>
    </ns8:Data>
  </ns8:VydejVerejneStavoveDatoveSadyOdpoved>
</SOAP-ENV:Body>
</SOAP-ENV:Envelope>
```

Příklad 2:

```
<SOAP-ENV:Envelope xmlns:SOAP-ENV="http://schemas.xmlsoap.org/soap/envelope/">
  <SOAP-ENV:Header/>
```

Vybudování, údržba a rozvoj informačního systému Digitální mapy veřejné správy

```

<SOAP-ENV:Body>
  <ns8:VydejVerejneStavoveDatoveSadyOdpoved
xmlns:ns4="urn:cz:isvs:dmvs:common:schemas:Messages:v1"
xmlns:ns5="urn:cz:isvs:dmvs:common:schemas:VydejDat:v1"
xmlns:ns6="urn:cz:isvs:dmvs:common:schemas:Soubory:v1"
xmlns:ns7="urn:cz:isvs:dmvs:isdtnk:schemas:VydejDat:v1"
xmlns:ns8="urn:cz:isvs:dmvs:isdtnk:schemas:R21bVydejVerejnychDatovychSad:v1">
    <ns4:Hlavicka>
      <ns4:UidOdpovedi>78be918a-3f1a-4498-b08c-238e68ab5926</ns4:UidOdpovedi>
      <ns4:Vysledek stav="OK">
        <ns4:UidZadosti>ab076fd8-32e5-4519-9cc0-90cafa720c42</ns4:UidZadosti>
        <ns4:Hlaseni>
          <ns4:Hlaseni kod="1000" typ="Informace">
            <ns4:Zprava>Požadovaná akce byla úspěšně
provedena</ns4:Zprava>
          </ns4:Hlaseni>
        </ns4:Hlaseni>
      </ns4:Vysledek>
    </ns4:Hlavicka>
    <ns8:Data>
      <ns7:DatoveSady>
        <ns7:DatoveSady>
          <ns5:Format>JVF</ns5:Format>
          <ns5:Vyhotoveno>2023-11-30T00:00:00.000</ns5:Vyhotoveno>
          <ns5:DostupneDo>2024-02-29T00:00:00.000</ns5:DostupneDo>
          <ns5:Pocet>6</ns5:Pocet>
          <ns5:CelkovaVelikost>18733</ns5:CelkovaVelikost>
          <ns5:SeznamUrl>
            <ns6:Obsah>
              <xop:Include href="cid:11b3a035-a388-475b-9dbd-
96b7dfbbbd16%40null" xmlns:xop="http://www.w3.org/2004/08/xop/include"/>
            </ns6:Obsah>
            <ns6:Nazev>VS_CZ053_2023-11-30.txt</ns6:Nazev>
            <ns6:Velikost>810</ns6:Velikost>
            <ns6:KontrolniSoucet>SHA-
256=abe5b492f21efe2c86e371175ce7f40b13097f237982a003d3f5840da5a5aca6</ns6:KontrolniSoucet>
          </ns5:SeznamUrl>
        </ns7:DatoveSady>
      </ns7:DatoveSady>
    </ns8:Data>
  </ns8:VydejVerejneStavoveDatoveSadyOdpoved>
</SOAP-ENV:Body>
</SOAP-ENV:Envelope>

```

Příklad 3:

```

<SOAP-ENV:Envelope xmlns:SOAP-ENV="http://schemas.xmlsoap.org/soap/envelope/">
  <SOAP-ENV:Header/>
  <SOAP-ENV:Body>
    <ns8:VydejVerejneStavoveDatoveSadyOdpoved
xmlns:ns4="urn:cz:isvs:dmvs:common:schemas:Messages:v1"
xmlns:ns5="urn:cz:isvs:dmvs:common:schemas:VydejDat:v1"
xmlns:ns6="urn:cz:isvs:dmvs:common:schemas:Soubory:v1"

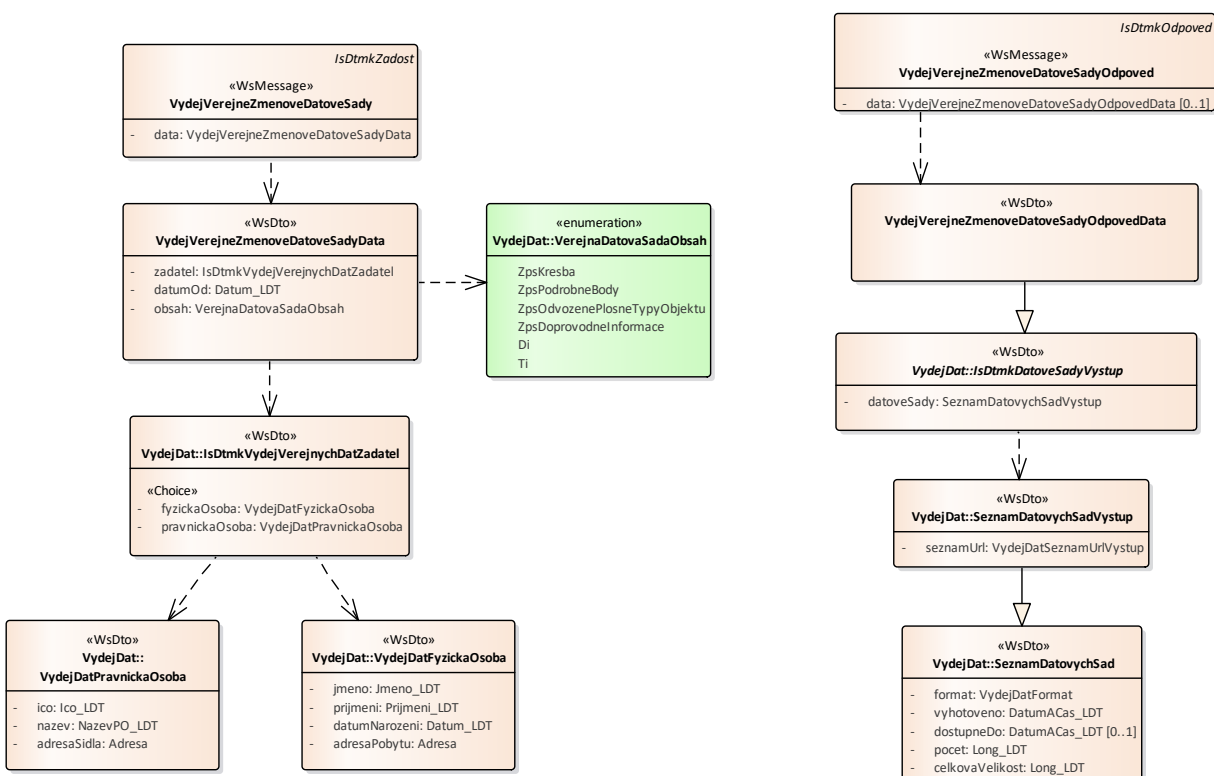
```

Vybudování, údržba a rozvoj informačního systému Digitální mapy veřejné správy

```
xmlns:ns7="urn:cz:isvs:dmvs:isdtmk:schemas:VydejDat:v1"
xmlns:ns8="urn:cz:isvs:dmvs:isdtmk:schemas:R21bVydejVerejnychDatovychSad:v1">
  <ns4:Hlavicka>
    <ns4:UidOdpovedi>fc9c0b6d-8ea5-43cc-8ed5-f1f2a6790e5d</ns4:UidOdpovedi>
    <ns4:Vysledek stav="OK">
      <ns4:UidZadosti>ab076fd8-32e5-4519-9cc0-90cafa720c42</ns4:UidZadosti>
      <ns4:Hlaseni>
        <ns4:Hlaseni kod="1000" typ="Informace">
          <ns4:Zprava>Požadovaná akce byla úspěšně
provedena</ns4:Zprava>
        </ns4:Hlaseni>
      </ns4:Hlaseni>
    </ns4:Vysledek>
  </ns4:Hlavicka>
  <ns8:Data>
    <ns7:DatoveSady>
      <ns7:DatoveSady>
        <ns5:Format>JVF</ns5:Format>
        <ns5:Vyhотовeno>2023-11-30T00:00:00.000</ns5:Vyhотовeno>
        <ns5:DostupneDo>2024-02-29T00:00:00.000</ns5:DostupneDo>
        <ns5:Pocet>6</ns5:Pocet>
        <ns5:CelkovaVelikost>18793</ns5:CelkovaVelikost>
        <ns5:SeznamUrl>
          <ns6:Obsah>
            <xop:Include href="cid:eb31cfc1-8369-4d5a-baf6-
4910293fbd5b%40null" xmlns:xop="http://www.w3.org/2004/08/xop/include"/>
          </ns6:Obsah>
          <ns6:Nazev>VS_CZ032_2023-11-30.txt</ns6:Nazev>
          <ns6:Velikost>810</ns6:Velikost>
          <ns6:KontrolniSoucet>SHA-
256=71687a5f887c3110f6dcccdb4758a7a49354b7a1767c67039629b0e1ceba65d</ns6:KontrolniSoucet>
        </ns5:SeznamUrl>
      </ns7:DatoveSady>
    </ns7:DatoveSady>
  </ns8:Data>
</ns8:VydejVerejneStavoveDatoveSadyOdpoved>
</SOAP-ENV:Body>
</SOAP-ENV:Envelope>
```

1.4.2 vydejVerejneZmenoveDatoveSady

Požadavek na výdej veřejných dat zasílaný voláním webové služby obsahuje vstupní parametry v hlavičce a vstupní parametry v těle požadavku s byznysovým významem. Vstupní parametry s byznysovým významem jsou uvedeny v následující tabulce.



Obrázek 2. SoaML diagram pro operaci vydejVerejneZmenoveDatoveSady

Tabulka 7. Vstupní parametry pro výdej veřejných změnových dat

Název parametru	Datový typ	Povinnost	Popis parametru
zadatel	-	-	Specifikace osoby žádající o veřejná data DTM. Jedná se o nadřazený element k elementu „fyzickaOsoba“ (popsáno v tabulce 2) nebo „pravnickaOsoba“ (popsáno v tabulce 3) podle toho, jaký subjekt požaduje data.
datumOd	date	Ne	Žadatel obdrží všechny požadované datové sady od tohoto data po aktuální datum.

Vybudování, údržba a rozvoj informačního systému Digitální mapy veřejné správy

obsah	string	Ano	Kód typu požadovaných dat (ZpsKresba, ZpsPodrobneBody, ZpsOdvozenePlosneTypyObjektu, ZpsDoprovodneInformace, Di, Ti). Lze zadat více kódů jako kolekci záznamů.
-------	--------	-----	---

Výstupní údaje

Operace „vydejVerejneZmenoveDatoveSady“ v případě úspěšného přijetí požadavku na straně IS DTM kraje vrací synchronně výstupní parametry v hlavičce a v těle odpovědi seznam URL přenesený jako MTOM příloha v plaintext formátu, s URL na datové sady na jednotlivých řádcích. Pro změnová data jsou sady vyhotoveny za celý kraj se všemi změnami od posledního vydání stavových dat (poslední den předcházejícího měsíce) zvlášť rozdělené na tři samostatné sady za daný kraj (pro ZPS, DI a TI). Struktura těla odpovědi je popsána v tabulce 8.

Tabulka 8. Výstupní parametry vydávaných veřejných změnových dat – element datovaSada

Název parametru	Datový typ	Povinnost	Popis parametru
seznamUrl	String	Ano	Seznam URL, který je přenášen jako MTOM příloha v plaintext formátu, s URL na datové sady na jednotlivých řádcích
format	String	Ano	Formát dat (v tomto případě bude vždy hodnota JVF).
pocet	Long integer	Ano	Počet datových sad.
celkovaVelikost	Long integer	Ano	Velikost datové sady v MB zaokrouhlená na celá čísla.
Vyhotoveno	Date	Ano	Datum vyhotovení datové sady.
dostupneDo	Date	Ne	Datum, do kdy je aktivní URL odkaz ke stažení dat

Příklad volání služby

```
<soapenv:Envelope xmlns:soapenv="http://schemas.xmlsoap.org/soap/envelope/"
xmlns:urn="urn:cz:isvs:dms:isdtmk:schemas:R21bVydejVerejnychDatovychSad:v1"
xmlns:urn1="urn:cz:isvs:dms:common:schemas:Messages:v1"
xmlns:urn2="urn:cz:isvs:dms:isdtmk:schemas:VydejDat:v1"
xmlns:urn3="urn:cz:isvs:dms:common:schemas:Adresy:v1">
  <soapenv:Header/>
  <soapenv:Body>
    <urn:VydejVerejneZmenoveDatoveSady>
      <urn1:Hlavicka>
        <urn1:UidZadosti>c7c239ee-4d94-41f9-b739-565f715f6431</urn1:UidZadosti>
      </urn1:Hlavicka>
      <urn:Data>
        <urn:Zadatel>
          <urn2:FyzickaOsoba>
            <urn2:Jmeno>Jaroslav</urn2:Jmeno>
            <urn2:Prijmeni>Novotný</urn2:Prijmeni>
          </urn2:FyzickaOsoba>
        </urn:Zadatel>
      </urn:Data>
    </urn:VydejVerejneZmenoveDatoveSady>
  </soapenv:Body>
</soapenv:Envelope>
```


Vybudování, údržba a rozvoj informačního systému Digitální mapy veřejné správy

```

        <urn2:DatumNarozeni>2023-01-01</urn2:DatumNarozeni>
        <urn2:AdresaPobytu>
            <urn3:AdresaVolna>
                <urn3:AdresaTextem>Brno</urn3:AdresaTextem>
                <urn3:KodZeme>CZ</urn3:KodZeme>
            </urn3:AdresaVolna>
        </urn2:AdresaPobytu>
    </urn2:FyzickaOsoba>
</urn:Zadatel>
<urn:DatumOd>2023-11-30</urn:DatumOd>
<urn:Obsah>
    <urn:Obsah>Di</urn:Obsah>
    <urn:Obsah>Ti</urn:Obsah>
    <urn:Obsah>ZpsKresba</urn:Obsah>
    <urn:Obsah>ZpsPodrobneBody</urn:Obsah>
    <urn:Obsah>ZpsOdvozenePlosneTypyObjektu</urn:Obsah>
    <urn:Obsah>ZpsDoprovodneInformace</urn:Obsah>
</urn:Obsah>
</urn:Data>
    </urn:VydejVerejneZmenoveDatoveSady>
</soapenv:Body>
</soapenv:Envelope>

```

Příklad odpovědi

```

<SOAP-ENV:Envelope xmlns:SOAP-ENV="http://schemas.xmlsoap.org/soap/envelope/">
  <SOAP-ENV:Header/>
  <SOAP-ENV:Body>
    <ns8:VydejVerejneZmenoveDatoveSadyOdpoved
xmlns:ns4="urn:cz:isvs:dmvs:common:schemas:Messages:v1"
xmlns:ns5="urn:cz:isvs:dmvs:common:schemas:VydejDat:v1"
xmlns:ns6="urn:cz:isvs:dmvs:common:schemas:Soubory:v1"
xmlns:ns7="urn:cz:isvs:dmvs:isdtmk:schemas:VydejDat:v1"
xmlns:ns8="urn:cz:isvs:dmvs:isdtmk:schemas:R21bVydejVerejnychDatovychSad:v1">
      <ns4:Hlavicka>
        <ns4:UidOdpovedi>d911227f-39e4-47d9-8223-df316b257102</ns4:UidOdpovedi>
        <ns4:Vysledek stav="OK">
          <ns4:UidZadosti>c7c239ee-4d94-41f9-b739-565f715f6431</ns4:UidZadosti>
          <ns4:Hlaseni>
            <ns4:Hlaseni kod="1000" typ="Informace">
              <ns4:Zprava>Požadovaná akce byla úspěšne
provedena</ns4:Zprava>
            </ns4:Hlaseni>
          </ns4:Hlaseni>
        </ns4:Vysledek>
      </ns4:Hlavicka>
    <ns8:Data>
      <ns7:DatoveSady>
        <ns7:DatoveSady>
          <ns5:Format>JVF</ns5:Format>
          <ns5:Vyhотовeno>2023-11-30T00:00:00.000</ns5:Vyhотовeno>
          <ns5:DostupneDo>2023-12-30T00:00:00.000</ns5:DostupneDo>
          <ns5:Pocet>6</ns5:Pocet>
          <ns5:CelkovaVelikost>13951</ns5:CelkovaVelikost>
          <ns5:SeznamUrl>
            <ns6:Obsah>
              <xop:Include href="cid:aa0421de-3ac0-4ee0-afbb-
f6d01d99efdd%40null" xmlns:xop="http://www.w3.org/2004/08/xop/include"/>
            </ns6:Obsah>
            <ns6:Nazev>VZ_CZ010_2023-11-30.txt</ns6:Nazev>
            <ns6:Velikost>738</ns6:Velikost>
            <ns6:KontrolniSoucet>SHA-
256=5fa2e9fa613331f8949e631be9ee1ed4987affffef1f01b42c1e7cb7e52c0f8ed</ns6:KontrolniSoucet>
          </ns5:SeznamUrl>
        </ns7:DatoveSady>
      </ns7:DatoveSady>
    </ns5:Format>JVF</ns5:Format>

```

Vybudování, údržba a rozvoj informačního systému Digitální mapy veřejné správy

```
<ns5:Vyhотовeno>2023-12-01T00:00:00.000</ns5:Vyhотовeno>
<ns5:DostupneDo>2024-01-01T00:00:00.000</ns5:DostupneDo>
<ns5:Pocet>6</ns5:Pocet>
<ns5:CelkovaVelikost>13945</ns5:CelkovaVelikost>
<ns5:SeznamUrl>
  <ns6:Obsah>
    <xop:Include href="cid:97e2300f-01fe-444c-8f09-
95f3b9096803%40null" xmlns:xop="http://www.w3.org/2004/08/xop/include"/>
  </ns6:Obsah>
  <ns6:Nazev>VZ_CZ010_2023-12-01.txt</ns6:Nazev>
  <ns6:Velikost>738</ns6:Velikost>
  <ns6:KontrolniSoucet>SHA-
256=d284be650f9ad6f21147eedcdc74461de68b0384152490d0b24664ee856421ed</ns6:KontrolniSoucet>
</ns5:SeznamUrl>
</ns7:DatoveSady>
<ns7:DatoveSady>
  <ns5:Format>JVF</ns5:Format>
  <ns5:Vyhотовeno>2023-12-02T00:00:00.000</ns5:Vyhотовeno>
  <ns5:DostupneDo>2024-01-02T00:00:00.000</ns5:DostupneDo>
  <ns5:Pocet>6</ns5:Pocet>
  <ns5:CelkovaVelikost>13951</ns5:CelkovaVelikost>
  <ns5:SeznamUrl>
    <ns6:Obsah>
      <xop:Include href="cid:f558b2ae-3af0-4a16-a15d-
4b0a1cd4563%40null" xmlns:xop="http://www.w3.org/2004/08/xop/include"/>
    </ns6:Obsah>
    <ns6:Nazev>VZ_CZ010_2023-12-02.txt</ns6:Nazev>
    <ns6:Velikost>738</ns6:Velikost>
    <ns6:KontrolniSoucet>SHA-
256=dcf696bc28fe9c495846225621e7b31ae270742c4c3a13ad16a9867414ccb4e1</ns6:KontrolniSoucet>
  </ns5:SeznamUrl>
</ns7:DatoveSady>
<ns7:DatoveSady>
  <ns5:Format>JVF</ns5:Format>
  <ns5:Vyhотовeno>2023-12-03T00:00:00.000</ns5:Vyhотовeno>
  <ns5:DostupneDo>2024-01-03T00:00:00.000</ns5:DostupneDo>
  <ns5:Pocet>6</ns5:Pocet>
  <ns5:CelkovaVelikost>13957</ns5:CelkovaVelikost>
  <ns5:SeznamUrl>
    <ns6:Obsah>
      <xop:Include href="cid:7f561d1b-33b7-4b84-9cb0-
5a2a24819ef0%40null" xmlns:xop="http://www.w3.org/2004/08/xop/include"/>
    </ns6:Obsah>
    <ns6:Nazev>VZ_CZ010_2023-12-03.txt</ns6:Nazev>
    <ns6:Velikost>738</ns6:Velikost>
    <ns6:KontrolniSoucet>SHA-
256=47e5470330d204de66cbae48fdcba9af8aa735af4846e8bbaaeedb3b6deblaa</ns6:KontrolniSoucet>
  </ns5:SeznamUrl>
</ns7:DatoveSady>
<ns7:DatoveSady>
  <ns5:Format>JVF</ns5:Format>
  <ns5:Vyhотовeno>2023-12-04T00:00:00.000</ns5:Vyhотовeno>
  <ns5:DostupneDo>2024-01-04T00:00:00.000</ns5:DostupneDo>
  <ns5:Pocet>6</ns5:Pocet>
  <ns5:CelkovaVelikost>13963</ns5:CelkovaVelikost>
  <ns5:SeznamUrl>
    <ns6:Obsah>
      <xop:Include href="cid:8697e978-ea12-4a01-9515-
73e60be0018a%40null" xmlns:xop="http://www.w3.org/2004/08/xop/include"/>
    </ns6:Obsah>
    <ns6:Nazev>VZ_CZ010_2023-12-04.txt</ns6:Nazev>
    <ns6:Velikost>738</ns6:Velikost>
    <ns6:KontrolniSoucet>SHA-
256=337b96fb0765f66a9a4345c122f3621dd3b8a09b7826761303c714df2f38f9f2</ns6:KontrolniSoucet>
  </ns5:SeznamUrl>
</ns7:DatoveSady>
```

Vybudování, údržba a rozvoj informačního systému Digitální mapy veřejné správy

```
<ns7:DatoveSady>
  <ns5:Format>JVF</ns5:Format>
  <ns5:Vyhотовeno>2023-12-05T00:00:00.000</ns5:Vyhотовeno>
  <ns5:DostupneDo>2024-01-05T00:00:00.000</ns5:DostupneDo>
  <ns5:Pocet>6</ns5:Pocet>
  <ns5:CelkovaVelikost>13969</ns5:CelkovaVelikost>
  <ns5:SeznamUrl>
    <ns6:Obsah>
      <xop:Include href="cid:fa7e57cb-0d65-4b5e-a149-faba834373ec%40null" xmlns:xop="http://www.w3.org/2004/08/xop/include"/>
    </ns6:Obsah>
    <ns6:Nazev>VZ_CZ010_2023-12-05.txt</ns6:Nazev>
    <ns6:Velikost>738</ns6:Velikost>
    <ns6:KontrolniSoucet>SHA-256=8c934f422f7e54f8337aa0cd251af9aee8eb159dc70ea60fd42abf3db339c370</ns6:KontrolniSoucet>
  </ns5:SeznamUrl>
</ns7:DatoveSady>
<ns7:DatoveSady>
  <ns5:Format>JVF</ns5:Format>
  <ns5:Vyhотовeno>2023-12-06T00:00:00.000</ns5:Vyhотовeno>
  <ns5:DostupneDo>2024-01-06T00:00:00.000</ns5:DostupneDo>
  <ns5:Pocet>6</ns5:Pocet>
  <ns5:CelkovaVelikost>13975</ns5:CelkovaVelikost>
  <ns5:SeznamUrl>
    <ns6:Obsah>
      <xop:Include href="cid:76c1b73c-bfca-495d-a1ff-caa6c08ad0cd%40null" xmlns:xop="http://www.w3.org/2004/08/xop/include"/>
    </ns6:Obsah>
    <ns6:Nazev>VZ_CZ010_2023-12-06.txt</ns6:Nazev>
    <ns6:Velikost>738</ns6:Velikost>
    <ns6:KontrolniSoucet>SHA-256=f0f73dd4d101b567194ae29278d3ae0d9111e2f55a47a99a4bbc85dba34daadf</ns6:KontrolniSoucet>
  </ns5:SeznamUrl>
</ns7:DatoveSady>
<ns7:DatoveSady>
  <ns5:Format>JVF</ns5:Format>
  <ns5:Vyhотовeno>2023-12-07T00:00:00.000</ns5:Vyhотовeno>
  <ns5:DostupneDo>2024-01-07T00:00:00.000</ns5:DostupneDo>
  <ns5:Pocet>6</ns5:Pocet>
  <ns5:CelkovaVelikost>13981</ns5:CelkovaVelikost>
  <ns5:SeznamUrl>
    <ns6:Obsah>
      <xop:Include href="cid:57c0bbf4-5e25-4b8c-bc14-64470 added 5e3c%40null" xmlns:xop="http://www.w3.org/2004/08/xop/include"/>
    </ns6:Obsah>
    <ns6:Nazev>VZ_CZ010_2023-12-07.txt</ns6:Nazev>
    <ns6:Velikost>738</ns6:Velikost>
    <ns6:KontrolniSoucet>SHA-256=513845563c7d379315f68e1e4a0bf54ae08cc9c085e49e3b08b452a07cc0a225</ns6:KontrolniSoucet>
  </ns5:SeznamUrl>
</ns7:DatoveSady>
<ns7:DatoveSady>
  <ns5:Format>JVF</ns5:Format>
  <ns5:Vyhотовeno>2023-12-08T00:00:00.000</ns5:Vyhотовeno>
  <ns5:DostupneDo>2024-01-08T00:00:00.000</ns5:DostupneDo>
  <ns5:Pocet>6</ns5:Pocet>
  <ns5:CelkovaVelikost>13987</ns5:CelkovaVelikost>
  <ns5:SeznamUrl>
    <ns6:Obsah>
      <xop:Include href="cid:be4f6884-4256-4e31-8f3b-ceee889f007e%40null" xmlns:xop="http://www.w3.org/2004/08/xop/include"/>
    </ns6:Obsah>
    <ns6:Nazev>VZ_CZ010_2023-12-08.txt</ns6:Nazev>
    <ns6:Velikost>738</ns6:Velikost>
    <ns6:KontrolniSoucet>SHA-256=da61efa76489eadefe0d8b656b45b34f87c264ad1c895c334a2e62ef01b77df9</ns6:KontrolniSoucet>
```

Vybudování, údržba a rozvoj informačního systému Digitální mapy veřejné správy

```
</ns5:SeznamUrl>
</ns7:DatoveSady>
<ns7:DatoveSady>
  <ns5:Format>JVF</ns5:Format>
  <ns5:Vyhотовeno>2023-12-09T00:00:00.000</ns5:Vyhотовeno>
  <ns5:DostupneDo>2024-01-09T00:00:00.000</ns5:DostupneDo>
  <ns5:Pocet>6</ns5:Pocet>
  <ns5:CelkovaVelikost>13993</ns5:CelkovaVelikost>
  <ns5:SeznamUrl>
    <ns6:Obsah>
      <xop:Include href="cid:c24194ff-6c4d-4ee2-8a9d-64cf720503d1%40null" xmlns:xop="http://www.w3.org/2004/08/xop/include"/>
    </ns6:Obsah>
    <ns6:Nazev>VZ_CZ010_2023-12-09.txt</ns6:Nazev>
    <ns6:Velikost>738</ns6:Velikost>
    <ns6:KontrolniSoucet>SHA-256=31a211a5313d36bf4a1ba4cc91e328121db0d3727475c12c0fed1a1a0f461a9c</ns6:KontrolniSoucet>
  </ns5:SeznamUrl>
</ns7:DatoveSady>
<ns7:DatoveSady>
  <ns5:Format>JVF</ns5:Format>
  <ns5:Vyhотовeno>2023-12-10T00:00:00.000</ns5:Vyhотовeno>
  <ns5:DostupneDo>2024-01-10T00:00:00.000</ns5:DostupneDo>
  <ns5:Pocet>6</ns5:Pocet>
  <ns5:CelkovaVelikost>13945</ns5:CelkovaVelikost>
  <ns5:SeznamUrl>
    <ns6:Obsah>
      <xop:Include href="cid:d74c427b-960d-4350-9b95-61cbb9ed767b%40null" xmlns:xop="http://www.w3.org/2004/08/xop/include"/>
    </ns6:Obsah>
    <ns6:Nazev>VZ_CZ010_2023-12-10.txt</ns6:Nazev>
    <ns6:Velikost>738</ns6:Velikost>
    <ns6:KontrolniSoucet>SHA-256=465191814298b5813f6603304a33b343638a3d018cc0bc35942ef4ad4ab06a35</ns6:KontrolniSoucet>
  </ns5:SeznamUrl>
</ns7:DatoveSady>
<ns7:DatoveSady>
  <ns5:Format>JVF</ns5:Format>
  <ns5:Vyhотовeno>2023-12-11T00:00:00.000</ns5:Vyhотовeno>
  <ns5:DostupneDo>2024-01-11T00:00:00.000</ns5:DostupneDo>
  <ns5:Pocet>6</ns5:Pocet>
  <ns5:CelkovaVelikost>13951</ns5:CelkovaVelikost>
  <ns5:SeznamUrl>
    <ns6:Obsah>
      <xop:Include href="cid:270e9a28-1be6-474f-b446-a8c33c555e2d%40null" xmlns:xop="http://www.w3.org/2004/08/xop/include"/>
    </ns6:Obsah>
    <ns6:Nazev>VZ_CZ010_2023-12-11.txt</ns6:Nazev>
    <ns6:Velikost>738</ns6:Velikost>
    <ns6:KontrolniSoucet>SHA-256=3ba2e1aa91f2d907abfef0811dd7202c753c877e36ee90b920408650fcc6aee3</ns6:KontrolniSoucet>
  </ns5:SeznamUrl>
</ns7:DatoveSady>
</ns7:DatoveSady>
</ns8:Data>
</ns8:VydejVerejneZmenoveDatoveSadyOdpoved>
</SOAP-ENV:Body>
</SOAP-ENV:Envelope>
```

1.5 Varovná hlášení a chyby

Tabulka 9. Chybové odpovědi webové služby

Operace	Typ hlášení	Kod	Zprava	Detail
vydejVerejneStavoveDatoveSady	Chyba	4100	Chybné vstupní parametry	Zadaná obec %KodObce% není součástí volaného IS DTMK.
vydejVerejneStavoveDatoveSady	Chyba	4100	Chybné vstupní parametry	Zadany mo/mc není součástí volaného IS DTMK. Neznamy kod %KodMoMc%
vydejVerejneStavoveDatoveSady	Chyba	4100	Chybné vstupní parametry	Alespoň jedna položka definující obsah vydávaných dat DTM musí mít boolean hodnotu = true.

1.6 Odkazy na další dokumenty

WSDL služby:

<dmvs-ws-api/isdtmk-ws-api/src/main/resources/wsd/R21bVydejVerejnychDatovychSad/R21bVydejVerejnychDatovychSad-v1.wsdl>

XSD služby:

<dmvs-ws-api/isdtmk-ws-api/xsd/DmvsWsApiV1/VydejDat/DatovaSada-v1.xsd>
<dmvs-ws-api/isdtmk-ws-api/xsd/DmvsWsApiV1/VydejDat/SpecifikaceObsahuNeveřejneDatoveSady-v1.xsd>
<dmvs-ws-api/isdtmk-ws-api/xsd/DmvsWsApiV1/VydejDat/SpecifikaceObsahuVerejneDatoveSady-v1.xsd>
<dmvs-ws-api/isdtmk-ws-api/xsd/DmvsWsApiV1/VydejDat/VydejDatFormat-v1.xsd>
<dmvs-ws-api/isdtmk-ws-api/xsd/DmvsWsApiV1/VydejDat/VydejDatPravniPredpisReference-v1.xsd>
<dmvs-ws-api/isdtmk-ws-api/xsd/DmvsWsApiV1/VydejDat/VydejDatStatusZadatele-v1.xsd>
<dmvs-ws-api/isdtmk-ws-api/xsd/DmvsWsApiV1/VydejDat/VydejDatUcelReference-v1.xsd>
<dmvs-ws-api/isdtmk-ws-api/xsd/DmvsWsApiV1/VydejDat/VydejDat-v1.xsd>
<dmvs-ws-api/isdtmk-ws-api/xsd/DmvsWsApiV1/VydejDat/VydejNeveřejnychDatZadatel-v1.xsd>
<dmvs-ws-api/isdtmk-ws-api/xsd/DmvsWsApiV1/VydejDat/VydejNeveřejnychDatZadost-v1.xsd>

<dmvs-ws-api/isdtmk-ws-api/xsd/IsDtmkWsApiV1/VydejDat/IsDtmkDatoveSadyVystup-v1.xsd>
<dmvs-ws-api/isdtmk-ws-api/xsd/IsDtmkWsApiV1/VydejDat/IsDtmkVydejNeveřejnychDatZadatel-v1>
<dmvs-ws-api/isdtmk-ws-api/xsd/IsDtmkWsApiV1/VydejDat/IsDtmkVydejVerejnychDatZadatel-v1>
<dmvs-ws-api/isdtmk-ws-api/xsd/IsDtmkWsApiV1/VydejDat/VydejDatFyzickaOsoba-v1>
<dmvs-ws-api/isdtmk-ws-api/xsd/IsDtmkWsApiV1/VydejDat/VydejDatPravnickaOsoba-v1>
<dmvs-ws-api/isdtmk-ws-api/xsd/IsDtmkWsApiV1/VydejDat/VydejDat-v1>

<dmvs-ws-api/isdtmk-ws-api/src/main/resources/xsd/IsDtmkWsApiV1/R21bVydejVerejnychDatovychSad/R21bVydejVerejnychDatovychSad-v1.xsd>

Vybudování, údržba a rozvoj informačního systému Digitální mapy veřejné správy

dmvs-ws-api/isdtmk-ws-api/src/main/resources/xsd/IsDtmkWsApiV1/R21bVydejVerejnychDatovychSad/VydejVerejneStavoveDatoveSadyData-v1.xsd

dmvs-ws-api/isdtmk-ws-api/src/main/resources/xsd/IsDtmkWsApiV1/R21bVydejVerejnychDatovychSad/VydejVerejneStavoveDatoveSadyOdpovedData-v1.xsd

dmvs-ws-api/isdtmk-ws-api/src/main/resources/xsd/IsDtmkWsApiV1/R21bVydejVerejnychDatovychSad/VydejVerejneStavoveDatoveSadyOdpoved-v1.xsd

dmvs-ws-api/isdtmk-ws-api/src/main/resources/xsd/IsDtmkWsApiV1/R21bVydejVerejnychDatovychSad/VydejVerejneStavoveDatoveSady-v1.xsd

dmvs-ws-api/isdtmk-ws-api/src/main/resources/xsd/IsDtmkWsApiV1/R21bVydejVerejnychDatovychSad/VydejVerejneZmenoveDatoveSadyData-v1.xsd

dmvs-ws-api/isdtmk-ws-api/src/main/resources/xsd/IsDtmkWsApiV1/R21bVydejVerejnychDatovychSad/VydejVerejneZmenoveDatoveSadyOdpovedData-v1.xsd

dmvs-ws-api/isdtmk-ws-api/src/main/resources/xsd/IsDtmkWsApiV1/R21bVydejVerejnychDatovychSad/VydejVerejneZmenoveDatoveSadyOdpoved-v1.xsd

dmvs-ws-api/isdtmk-ws-api/src/main/resources/xsd/IsDtmkWsApiV1/R21bVydejVerejnychDatovychSad/VydejVerejneZmenoveDatoveSady-v1.xsd

Dokument obsahující základní principy chování služeb a společné prvky služeb:

CUZK_DMVS_zakladni_principy_chovani_sluzeb.pdf