

Vybudování IS DMVS

Popis služby R20b - Výdej předpřipravených neveřejných dat DTM

pro verzi 1.7.1

Historie změn dokumentu

| Verze | Datum | Autor | Změny |
|-------|-----------|-------|--|
| 1 | 16.1.2023 | ACE | |
| 2 | 23.3.2023 | ACE | Úprava operací služby (vydejNeveřejneStavoveDatoveSady, vydejNeveřejneZmenoveDatoveSady) Změna příkladů volání služby kvůli změně formátu UID a změně formátu souborů na vstupu služby |

Vybudování, údržba a rozvoj informačního systému Digitální mapy veřejné správy

| | | | |
|---|-----------|-----|--|
| 3 | 29.5.2023 | ACE | Změna příkladů volání služby kvůli změně formátu ID podání |
| 4 | 10.1.2024 | ACE | Úprava operací služby kvůli změně vydávaných balíčků. |

Obsah

| | | |
|-------|---|----|
| 1 | R20b - Služba pro výdej neveřejných předpřipravených dat za územní jednotky | 3 |
| 1.1 | Charakteristika služby | 3 |
| 1.2 | Historie změn služby | 3 |
| 1.3 | Detailní popis služby | 4 |
| 1.4 | Operace služby | 4 |
| 1.4.1 | vydejNeveřejneStavoveDatoveSady | 4 |
| 1.4.2 | vydejNeveřejneZmenoveDatoveSady | 10 |
| 1.5 | Varovná hlášení a chyby | 14 |
| 1.6 | Odkazy na další dokumenty | 15 |

1 R20b - Služba pro výdej neveřejných předpřipravených dat za územní jednotky

1.1 Charakteristika služby

| | |
|-----------------------|---|
| Skupina | Výdejní služby |
| Kód služby | R20b |
| Business název služby | Výdej předpřipravených neveřejných dat DTM |
| Název služby | R20bVydejNeveřejnychDatovychSad |
| Stručný popis služby | Služba umožňuje požádat o výdej předpřipravených neveřejných stavových dat za výdejní jednotky kraje (obec nebo městská část/obvod) nebo výdej předpřipravených neveřejných změnových dat za celý kraj. |
| Poskytuje | IS DTM kraje |
| Užívá (volá) | IS DMVS |
| Typ služby | WS asynchronní |
| Verze služby | 1 |
| Platnost od | - |
| Platnost do | - |
| Stav služby | Design |
| Nahrazena službou | - |
| Nahrazuje službu | - |

1.2 Historie změn služby

| Verze služby | Aktuální stav verze | Publikovaná v produkčním prostředí | | Publikovaná v integračním prostředí | | Popis změn oproti předchozí verzi |
|--------------|---------------------|------------------------------------|----|-------------------------------------|----|--|
| | | Od | Do | Od | Do | |
| 1 | Design | | | | | |
| 1 | Design | | | 3.4.2023 | | - změna způsobu předávání souborů na vstupu služby (operace vydejNeveřejneStavoveDatoveSady, |

Vybudování, údržba a rozvoj informačního systému Digitální mapy veřejné správy

| | | | | | |
|---|--------|----------|--|-----------|---|
| | | | | | vydejNeverejneZmenoveDatoveSady) |
| 1 | Design | 3.5.2024 | | 24.1.2024 | - Nahrazení možnosti výdeje po správních obvodech Prahy výdejem po městských obvodech / částech (pro všechny kraje) |

1.3 Detailní popis služby

Webová služba vystavená na straně IS DTM kraje určená pro příjem požadavků na výdej neveřejných stavových nebo změnových dat DI a TI, které jsou v daném IS DTM kraje evidované.

1.4 Operace služby

Služba má definované dva koncové body realizující operace „vydejNeverejneStavoveDatoveSady“ pro výdej stavových neveřejných dat a „vydejNeverejneZmenoveDatoveSady“ pro výdej změnových neveřejných dat.

1.4.1 vydejNeverejneStavoveDatoveSady

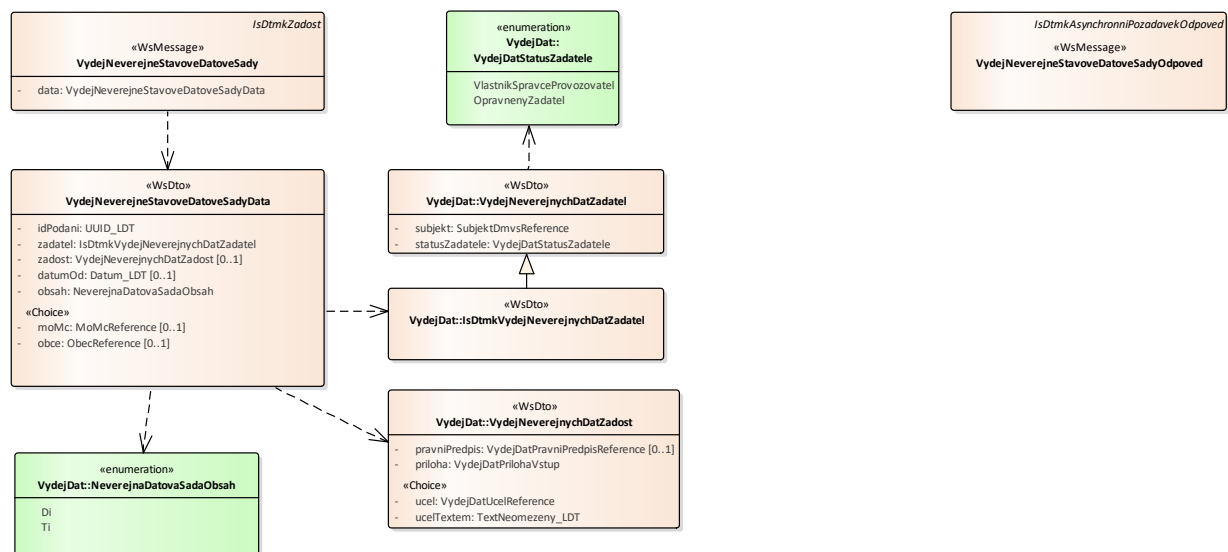
Požadavek na výdej dat zasílaný voláním webové služby obsahuje vstupní parametry v hlavičce a vstupní parametry v těle požadavku s byznysovým významem. Vstupní parametry s byznysovým významem jsou uvedeny v následující tabulce.

Tabulka 1. Vstupní parametry pro výdej neveřejných stavových dat

| Název parametru | Datový typ | Povinnost | Popis parametru |
|-----------------|------------|-----------|---|
| idPodani | guid | Ano | Identifikátor požadavku založený v IS DMVS, sloužící pro jednoznačnou identifikaci při komunikaci mezi IS DMVS a IS DTM kraje. Po zpracování požadavku zasílá DTM kraje tento identifikátor jako součást výsledku zpracování. |
| zadatel | - | - | Jedná se o nadřazený element popsáný v tabulce 2. |
| zadost | - | - | Jedná se o nadřazený element popsáný v tabulce 3. |
| datumOd | date | Ne | Žadatel obdrží všechny požadované datové sady od tohoto data po aktuální datum. Pokud není datum |

Vybudování, údržba a rozvoj informačního systému Digitální mapy veřejné správy

| | | | |
|-------|--------|-----|---|
| | | | specifikováno, budou vydány všechny dostupné stavové datové sady. |
| obsah | string | Ano | Kód typu požadovaných dat (Di, Ti). Lze zadat více kódů jako kolekci záznamů. |
| obce | string | Ne | Kód obce, za kterou je požadován výdej dat. Lze zadat více kódů jako kolekci záznamů. Pokud není zadána ani jedna obec, systém automaticky vydá stavová data za všechny obce v kraji. |
| moMc | string | Ne | Kód městské části / městského obvodu, za který je požadován výdej dat. Lze zadat více kódů jako kolekci záznamů. Pokud není zadána ani jedna městská část / obvod, systém automaticky vydá stavová data za všechny v kraji. |



Obrázek 1. SoaML diagram pro operaci vydejNeverejneStavoveDatoveSady

Vybudování, údržba a rozvoj informačního systému Digitální mapy veřejné správy

Tabulka 2. Vstupní parametry v elementu "zadatel"

| Název parametru | Datový typ | Povinnost | Popis parametru |
|-----------------|------------|-----------|---|
| subjekt | string | Ano | Unikátní identifikátor subjektu, pod kterým je evidován v některém z registrů IS DMVS. |
| statusZadatele | string | Ano | Status žadatele omezený na výčet přípustných hodnot (OpravnennyZadatel, VlastnikSpravceProvozovatel). |

Tabulka 3. Vstupní parametry v elementu "zadost"

| Název parametru | Datový typ | Povinnost | Popis parametru |
|-----------------|------------|-----------|---|
| pravniPredpis | string | Ano | Kód právního předpisu. |
| priloha | - | - | Jedná se o nadřazený element popsáný v tabulce 4. |
| ucel | string | Ne | Kód účelu popisující odůvodnění pro výdej dat. |
| ucelTextem | string | Ne | Účel popisující odůvodnění pro výdej dat volným textem. |

Tabulka 4. Vstupní parametry v elementu "priloha"

| Název parametru | Datový typ | Povinnost | Popis parametru |
|-----------------|------------|-----------|-----------------------------|
| Nazev | String | Ano | Název přílohy |
| Obsah | String | Ano | Reference na fyzický soubor |

Výstupní údaje

Služba R20bVydejNeverejnychDatovychSad operace vydejNeverejneStavoveDatoveSady v případě úspěšného přijetí požadavku na straně IS DTM kraje vrací v těle odpovědi z byznysových parametrů pouze „idPozadavku“ (identifikátor řízení generovaný na straně kraje) a dále parametry obsažené v hlavičce odpovědi.

Samotný výdej dat probíhá asynchronně a výsledek je zpět do IS DMVS zasílán voláním webové služby R20cVysledekVydejeNeverejnychDatovychSad operací vysledekVydejeNeverejnychStavovychDatovychSad. Součástí výsledku nejsou vyhotovené datové sady, ale URL odkaz k jejich stažení s platností 10 dnů od odeslání výsledku z DTM kraje zpět do IS DMVS. Data si žádající subjekt následně stahuje pomocí URL odkazu napřímo z úložiště DTM kraje.

Kontroly při volání služby

Při volání operace je prováděna:

- kontrola existence vstupního parametru „idPodani“
- kontrola, že zadaná obec je součástí volaného DTM kraje
- kontrola, že zadaná městská část / obvod je součástí volaného DTM kraje
- kontrola, že alespoň jeden příznak typu dat k výdeji má hodnotu true

Příklad volání služby

Příklad 1:

```
<soapenv:Envelope xmlns:soapenv="http://schemas.xmlsoap.org/soap/envelope/"
xmlns:urn="urn:cz:isvs:dmvs:isdtmk:schemas:R20bVydejNeverejnychDatovychSad:v1"
xmlns:urn1="urn:cz:isvs:dmvs:common:schemas:Messages:v1"
xmlns:urn2="urn:cz:isvs:dmvs:common:schemas:VydejDat:v1"
xmlns:urn3="urn:cz:isvs:dmvs:common:schemas:Subjekty:v1"
xmlns:urn4="urn:cz:isvs:dmvs:common:schemas:Soubory:v1"
xmlns:urn5="urn:cz:isvs:dmvs:common:schemas:Ciselniky:v1">
  <soapenv:Header/>
  <soapenv:Body>
    <urn:VydejNeverejneStavoveDatoveSady>
      <urn1:Hlavicka>
        <urn1:UidZadosti>71ccb9dc-28f3-413f-8439-546d5548acf7</urn1:UidZadosti>
      </urn1:Hlavicka>
      <urn:Data>
        <urn:IdPodani>VNDS-B8CEF0AE-88EB-4B8C-A9DA-4AAED5E1240C</urn:IdPodani>
        <urn:Zadatel>
          <urn2:Subjekt>
            <urn3:Id>SUBJ-0000000</urn3:Id>
          </urn2:Subjekt>
          <urn2:StatusZadatele>VlastnikSpravceProvozovatel</urn2:StatusZadatele>
        </urn:Zadatel>
        <urn:Zadost>
          <urn2:Ucel>
            <urn2:Kod>UCEL-1</urn2:Kod>
          </urn2:Ucel>
          <urn2:Priloha>
            <urn4:Obsah>cid:1120746592302</urn4:Obsah>
            <urn4:Nazev>test.pdf</urn4:Nazev>
          </urn2:Priloha>
        </urn:Zadost>
        <urn:DatumOd>2023-11-30</urn:DatumOd>
        <urn:Obsah>
          <urn:Obsah>Di</urn:Obsah>
          <urn:Obsah>Ti</urn:Obsah>
        </urn:Obsah>
      </urn:Data>
    </urn:VydejNeverejneStavoveDatoveSady>
  </soapenv:Body>
</soapenv:Envelope>
```

Příklad 2:

```
<soapenv:Envelope xmlns:soapenv="http://schemas.xmlsoap.org/soap/envelope/"
xmlns:urn="urn:cz:isvs:dmvs:isdtmk:schemas:R20bVydejNeverejnychDatovychSad:v1"
xmlns:urn1="urn:cz:isvs:dmvs:common:schemas:Messages:v1"
xmlns:urn2="urn:cz:isvs:dmvs:common:schemas:VydejDat:v1"
xmlns:urn3="urn:cz:isvs:dmvs:common:schemas:Subjekty:v1"
xmlns:urn4="urn:cz:isvs:dmvs:common:schemas:Soubory:v1"
xmlns:urn5="urn:cz:isvs:dmvs:common:schemas:Ciselniky:v1">
  <soapenv:Header/>
  <soapenv:Body>
```

Vybudování, údržba a rozvoj informačního systému Digitální mapy veřejné správy

```
<urn:VydejNeverejneStavoveDatoveSady>
  <urn1:Hlavicka>
    <urn1:UidZadosti>71ccb9dc-28f3-413f-8439-546d5548acf7</urn1:UidZadosti>
  </urn1:Hlavicka>
  <urn:Data>
    <urn:IdPodani>VNDS-B8CEF0AE-88EB-4B8C-A9DA-4AAED5E1240A</urn:IdPodani>
    <urn:Zadatel>
      <urn2:Subjekt>
        <urn3:Id>SUBJ-0000000</urn3:Id>
      </urn2:Subjekt>
      <urn2:StatusZadatele>VlastnikSpravceProvozovatel</urn2:StatusZadatele>
    </urn:Zadatel>
    <urn:Zadost>
      <urn2:Ucel>
        <urn2:Kod>UCEL-1</urn2:Kod>
      </urn2:Ucel>
      <urn2:Priloha>
        <urn4:Obsah>cid:1120746592302</urn4:Obsah>
        <urn4:Nazev>test.pdf</urn4:Nazev>
      </urn2:Priloha>
    </urn:Zadost>
    <urn:DatumOd>2023-11-30</urn:DatumOd>
    <urn:Obsah>
      <urn:Obsah>Di</urn:Obsah>
      <urn:Obsah>Ti</urn:Obsah>
    </urn:Obsah>
    <urn:MoMc>
      <urn:MoMc>
        <urn5:Kod>554758</urn5:Kod>
      </urn:MoMc>
    </urn:MoMc>
  </urn:Data>
</urn:VydejNeverejneStavoveDatoveSady>
</soapenv:Body>
</soapenv:Envelope>
```

Příklad 3:

```
<soapenv:Envelope xmlns:soapenv="http://schemas.xmlsoap.org/soap/envelope/"
xmlns:urn="urn:cz:isvs:dmvs:isdtmk:schemas:R20bVydejNeverejnychDatovychSad:v1"
xmlns:urn1="urn:cz:isvs:dmvs:common:schemas:Messages:v1"
xmlns:urn2="urn:cz:isvs:dmvs:common:schemas:VydejDat:v1"
xmlns:urn3="urn:cz:isvs:dmvs:common:schemas:Subjekty:v1"
xmlns:urn4="urn:cz:isvs:dmvs:common:schemas:Soubory:v1"
xmlns:urn5="urn:cz:isvs:dmvs:common:schemas:Ciselniky:v1">
  <soapenv:Header/>
  <soapenv:Body>
    <urn:VydejNeverejneStavoveDatoveSady>
      <urn1:Hlavicka>
        <urn1:UidZadosti>71ccb9dc-28f3-413f-8439-546d5548acf7</urn1:UidZadosti>
      </urn1:Hlavicka>
      <urn:Data>
        <urn:IdPodani>VNDS-B8CEF0AE-88EB-4B8C-A9DA-4AAED5E1240A</urn:IdPodani>
        <urn:Zadatel>
          <urn2:Subjekt>
            <urn3:Id>SUBJ-0000000</urn3:Id>
```


Vybudování, údržba a rozvoj informačního systému Digitální mapy veřejné správy

```
</urn2:Subjekt>
  <urn2:StatusZadatele>VlastnikSpravceProvozovatel</urn2:StatusZadatele>
</urn:Zadatel>
<urn:Zadost>
  <urn2:Ucel>
    <urn2:Kod>UCEL-1</urn2:Kod>
  </urn2:Ucel>
  <urn2:Priloha>
    <urn4:Obsah>cid:1120746592302</urn4:Obsah>
    <urn4:Nazev>test.pdf</urn4:Nazev>
  </urn2:Priloha>
</urn:Zadost>
<urn:DatumOd>2023-11-30</urn:DatumOd>
<urn:Obsah>
  <urn:Obsah>Di</urn:Obsah>
  <urn:Obsah>Ti</urn:Obsah>
</urn:Obsah>
<urn:Obce>
  <urn:Obec>
    <urn5:Kod>578576</urn5:Kod>
  </urn:Obec>
</urn:Obce>
</urn:Data>
  </urn:VydejNeverejneStavoveDatoveSady>
</soapenv:Body>
</soapenv:Envelope>
```

Příklad odpovědi

Příklad 1:

```
<SOAP-ENV:Envelope xmlns:SOAP-ENV="http://schemas.xmlsoap.org/soap/envelope/">
  <SOAP-ENV:Header/>
  <SOAP-ENV:Body>
    <ns10:VydejNeverejneStavoveDatoveSadyOdpoved
xmlns:ns15="urn:cz:isvs:dmvs:isdtmk:schemas:Messages:v1"
xmlns:ns4="urn:cz:isvs:dmvs:common:schemas:Messages:v1"
xmlns:ns10="urn:cz:isvs:dmvs:isdtmk:schemas:R20bVydejNeverejnychDatovychSad:v1">
      <ns4:Hlavicka>
        <ns4:UidOdpovedi>bd0bcd6-ae45-4109-bfe3-992cb61bf290</ns4:UidOdpovedi>
        <ns4:Vysledek stav="Prijato">
          <ns4:UidZadosti>71ccb9dc-28f3-413f-8439-546d5548acf7</ns4:UidZadosti>
          <ns4:Hlaseni>
            <ns4:Hlaseni kod="1010" typ="Informace">
              <ns4:Zprava>Požadavek byl přijat ke zpracování</ns4:Zprava>
            </ns4:Hlaseni>
          </ns4:Hlaseni>
        </ns4:Vysledek>
      </ns4:Hlavicka>
      <ns15:Data>
        <ns4:IdPozadavku>5ece2d14-6cc9-4a9d-82a1-e007a51da0ac</ns4:IdPozadavku>
      </ns15:Data>
    </ns10:VydejNeverejneStavoveDatoveSadyOdpoved>
  </SOAP-ENV:Body>
</SOAP-ENV:Envelope>
```

Příklad 2:

```
<SOAP-ENV:Envelope xmlns:SOAP-ENV="http://schemas.xmlsoap.org/soap/envelope/">
  <SOAP-ENV:Header/>
  <SOAP-ENV:Body>
```

Vybudování, údržba a rozvoj informačního systému Digitální mapy veřejné správy

```

    <ns10:VydejNeverejneStavoveDatoveSadyOdpoved
xmlns:ns15="urn:cz:isvs:dmvs:isdtmk:schemas:Messages:v1"
xmlns:ns4="urn:cz:isvs:dmvs:common:schemas:Messages:v1"
xmlns:ns10="urn:cz:isvs:dmvs:isdtmk:schemas:R20bVydejNeverejnychDatovychSad:v1">
      <ns4:Hlavicka>
        <ns4:UidOdpovedi>bd0bcd6-ae45-4109-bfe3-992cb61bf290</ns4:UidOdpovedi>
        <ns4:Vysledek stav="Prijato">
          <ns4:UidZadosti>71ccb9dc-28f3-413f-8439-546d5548acf7</ns4:UidZadosti>
          <ns4:Hlaseni>
            <ns4:Hlaseni kod="1010" typ="Informace">
              <ns4:Zprava>Požadavek byl prijat ke zpracování</ns4:Zprava>
            </ns4:Hlaseni>
          </ns4:Hlaseni>
        </ns4:Vysledek>
      </ns4:Hlavicka>
      <ns15:Data>
        <ns4:IdPozadavku>5ece2d14-6cc9-4a9d-82a1-e007a51da0ac</ns4:IdPozadavku>
      </ns15:Data>
    </ns10:VydejNeverejneStavoveDatoveSadyOdpoved>
  </SOAP-ENV:Body>
</SOAP-ENV:Envelope>

```

Příklad 3:

```

<SOAP-ENV:Envelope xmlns:SOAP-ENV="http://schemas.xmlsoap.org/soap/envelope/">
  <SOAP-ENV:Header/>
  <SOAP-ENV:Body>
    <ns10:VydejNeverejneStavoveDatoveSadyOdpoved
xmlns:ns15="urn:cz:isvs:dmvs:isdtmk:schemas:Messages:v1"
xmlns:ns4="urn:cz:isvs:dmvs:common:schemas:Messages:v1"
xmlns:ns10="urn:cz:isvs:dmvs:isdtmk:schemas:R20bVydejNeverejnychDatovychSad:v1">
      <ns4:Hlavicka>
        <ns4:UidOdpovedi>cbdc861-b63e-4333-ab3b-1c9188a14b29</ns4:UidOdpovedi>
        <ns4:Vysledek stav="Prijato">
          <ns4:UidZadosti>71ccb9dc-28f3-413f-8439-546d5548acf7</ns4:UidZadosti>
          <ns4:Hlaseni>
            <ns4:Hlaseni kod="1010" typ="Informace">
              <ns4:Zprava>Požadavek byl prijat ke zpracování</ns4:Zprava>
            </ns4:Hlaseni>
          </ns4:Hlaseni>
        </ns4:Vysledek>
      </ns4:Hlavicka>
      <ns15:Data>
        <ns4:IdPozadavku>a6fb3460-fc10-43a3-a409-dc7b908f46ca</ns4:IdPozadavku>
      </ns15:Data>
    </ns10:VydejNeverejneStavoveDatoveSadyOdpoved>
  </SOAP-ENV:Body>
</SOAP-ENV:Envelope>

```

1.4.2 vydejNeverejneZmenoveDatoveSady

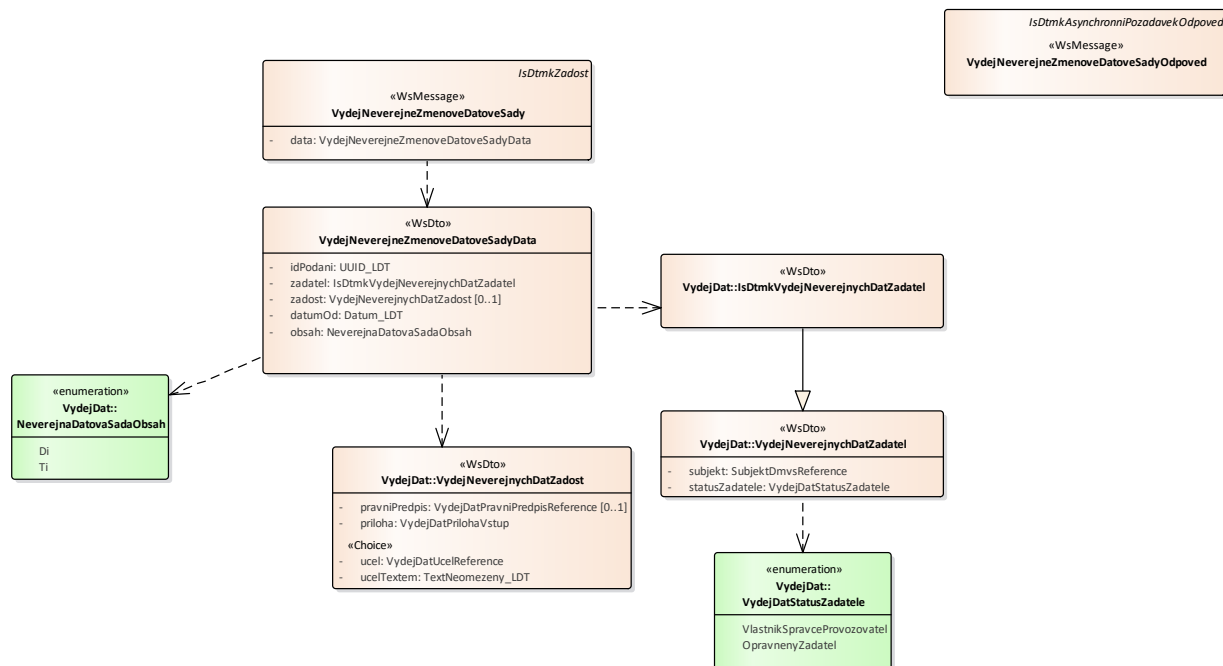
Požadavek na výdej dat zasílaný voláním webové služby obsahuje vstupní parametry v hlavičce a vstupní parametry v těle požadavku s byznysovým významem. Vstupní parametry s byznysovým významem jsou uvedeny v následující tabulce.

Tabulka 5. Vstupní parametry pro výdej neveřejných změnových dat

| Název parametru | Datový typ | Povinnost | Popis parametru |
|-----------------|------------|-----------|-----------------|
|-----------------|------------|-----------|-----------------|

Vybudování, údržba a rozvoj informačního systému Digitální mapy veřejné správy

| | | | |
|----------|--------|-----|---|
| idPodani | guid | Ano | Identifikátor požadavku založený v IS DMVS, sloužící pro jednoznačnou identifikaci při komunikaci mezi IS DMVS a IS DTM kraje. Po zpracování požadavku zasílá DTM kraje tento identifikátor jako součást výsledku zpracování. |
| zadatel | - | - | Jedná se o nadřizený element popsany v tabulce 2. |
| zadost | - | - | Jedná se o nadřizený element popsany v tabulce 3. |
| datumOd | date | Ano | Žadatel obdrží všechny požadované datové sady od tohoto data po aktuální datum. |
| obsah | string | Ano | Kód typu požadovaných dat (Di, Ti). Lze zadat více kódů jako kolekci záznamů. |



Obrázek 2. SoaML diagram pro operaci vydejNeverejneZmenoveDatoveSady

Výstupní údaje

Služba R20bVydejNeverejnychDatovychSad operace vydejNeverejneZmenoveDatoveSady v případě úspěšného přijetí požadavku na straně IS DTM kraje vrací v těle odpovědi z byznysových parametrů pouze „idPozadavku“ (identifikátor řízení generovaný na straně kraje) a dále parametry obsažené v hlavičce odpovědi.

Samotný výdej dat probíhá asynchronně a výsledek je zpět do IS DMVS zasílán voláním webové služby R20cVysledekVydejeNeverejnychDatovychSad operací vysledekVydejeNeverejnychZmenovychDatovychSad. Součástí výsledku nejsou vyhotovené datové sady, ale URL odkaz k jejich stažení s platností 10 dnů od odeslání výsledku z DTM kraje zpět do IS DMVS. Data si žádající subjekt následně stahuje pomocí URL odkazu napřímo z úložiště DTM kraje.

Kontroly při volání služby

Při volání operace je prováděna:

- kontrola existence vstupního parametru „idPodani“
- kontrola, že alespoň jeden příznak typu dat k výdeji má hodnotu true

Příklad volání služby

```
<soapenv:Envelope xmlns:soapenv="http://schemas.xmlsoap.org/soap/envelope/"
xmlns:urn="urn:cz:isvs:dmvs:isdtk:schemas:R20bVydejNeverejnychDatovychSad:v1"
xmlns:urn1="urn:cz:isvs:dmvs:common:schemas:Messages:v1"
xmlns:urn2="urn:cz:isvs:dmvs:common:schemas:VydejDat:v1">
```

Vybudování, údržba a rozvoj informačního systému Digitální mapy veřejné správy

```
xmlns:urn3="urn:cz:isvs:dmvs:common:schemas:Subjekty:v1"
xmlns:urn4="urn:cz:isvs:dmvs:common:schemas:Soubory:v1">
  <soapenv:Header/>
  <soapenv:Body>
    <urn:VydejNeverejneZmenoveDatoveSady>
      <urn1:Hlavicka>
        <urn1:UidZadosti>ab076fd8-32e5-4519-9cc0-90cafa720c42</urn1:UidZadosti>
      </urn1:Hlavicka>
      <urn:Data>
        <urn:IdPodani>VNDS-A1F645DA-107E-4B59-AB8E-9D4185A162FF</urn:IdPodani>
        <urn:Zadatel>
          <urn2:Subjekt>
            <urn3:Id>SUBJ-0000000</urn3:Id>
          </urn2:Subjekt>
          <urn2:StatusZadatele>VlastnikSpravceProvozovatel</urn2:StatusZadatele>
        </urn:Zadatel>
        <urn:Zadost>
          <urn2:Ucel>
            <urn2:Kod>UCEL-1</urn2:Kod>
          </urn2:Ucel>
          <urn2:Priloha>
            <urn4:Obsah>cid:1058474448474</urn4:Obsah>
            <urn4:Nazev>test.pdf</urn4:Nazev>
          </urn2:Priloha>
        </urn:Zadost>
        <urn:DatumOd>2023-11-30</urn:DatumOd>
        <urn:Obsah>
          <urn:Obsah>Di</urn:Obsah>
          <urn:Obsah>Ti</urn:Obsah>
        </urn:Obsah>
      </urn:Data>
    </urn:VydejNeverejneZmenoveDatoveSady>
  </soapenv:Body>
</soapenv:Envelope>
```

Příklad odpovědi

```
<SOAP-ENV:Envelope xmlns:SOAP-ENV="http://schemas.xmlsoap.org/soap/envelope/">
  <SOAP-ENV:Header/>
  <SOAP-ENV:Body>
    <ns10:VydejNeverejneZmenoveDatoveSadyOdpoved
xmlns:ns15="urn:cz:isvs:dmvs:isdtmk:schemas:Messages:v1"
xmlns:ns4="urn:cz:isvs:dmvs:common:schemas:Messages:v1"
xmlns:ns10="urn:cz:isvs:dmvs:isdtmk:schemas:R20bVydejNeverejnychDatovychSad:v1">
      <ns4:Hlavicka>
        <ns4:UidOdpovedi>b3825617-189c-437e-8296-1338c08b7c83</ns4:UidOdpovedi>
        <ns4:Vysledek stav="Prijato">
          <ns4:UidZadosti>ab076fd8-32e5-4519-9cc0-90cafa720c42</ns4:UidZadosti>
          <ns4:Hlaseni>
            <ns4:Hlaseni kod="1010" typ="Informace">
              <ns4:Zprava>Požadavek byl přijat ke zpracování</ns4:Zprava>
            </ns4:Hlaseni>
          </ns4:Hlaseni>
        </ns4:Vysledek>
      </ns4:Hlavicka>
      <ns15:Data>
        <ns4:IdPozadavku>8bf20251-721b-4e29-bbbe-7e87d901408b</ns4:IdPozadavku>
      </ns15:Data>
    </ns10:VydejNeverejneZmenoveDatoveSadyOdpoved>
  </SOAP-ENV:Body>
</SOAP-ENV:Envelope>
```

1.5 Varovná hlášení a chyby

| Operace | Typ hlášení | Kod | Zprava | Detail |
|---------------------------------|-------------|------|--------------------------|--|
| vydejNeverejneStavoveDatoveSady | Chyba | 4100 | Chybné vstupní parametry | Zadaná obec % KodObce_LDT% není součástí volaného IS DTMK. |
| vydejNeverejneStavoveDatoveSady | Chyba | 4100 | Chybné vstupní parametry | Zadaný správní obvod % KodSpravnihoObvoduPrahy_LDT % není součástí volaného IS DTMK. |
| vydejNeverejneStavoveDatoveSady | Chyba | 4100 | Chybné vstupní parametry | Pod zadaným idPodani „%hodnota parametru idPodani%“ je již evidován jiný požadavek na výdej dat DTM. |
| vydejNeverejneStavoveDatoveSady | Chyba | 4100 | Chybné vstupní parametry | Alespoň jedna položka definující obsah vydávaných dat DTM musí mít boolean hodnotu = true. |
| vydejNeverejneStavoveDatoveSady | Chyba | 4100 | Chybné vstupní parametry | Nelze zadat kód obce a kód správního obvodu v jednom volání. |
| vydejNeverejneZmenoveDatoveSady | Chyba | 4100 | Chybné vstupní parametry | Pod zadaným idPodani „%hodnota parametru idPodani%“ je již evidován jiný požadavek na výdej dat DTM. |

1.6 Odkazy na další dokumenty

WSDL služby:

dmvs-ws-api/isdtmk-ws-api/src/main/resources/wSDL/R20bVydejNeverejnychDatovychSad/R20bVydejNeverejnychDatovychSad-v1.wsdl

XSD služby:

dmvs-ws-api/isdtmk-ws-api/xsd/DmvsWsApiV1/VydejDat/DatovaSada-v1.xsd
dmvs-ws-api/isdtmk-ws-api/xsd/DmvsWsApiV1/VydejDat/SpecifikaceObsahuNeverejneDatoveSady-v1.xsd
dmvs-ws-api/isdtmk-ws-api/xsd/DmvsWsApiV1/VydejDat/SpecifikaceObsahuVerejneDatoveSady-v1.xsd
dmvs-ws-api/isdtmk-ws-api/xsd/DmvsWsApiV1/VydejDat/VydejDatFormat-v1.xsd
dmvs-ws-api/isdtmk-ws-api/xsd/DmvsWsApiV1/VydejDat/VydejDatPravniPredpisReference-v1.xsd
dmvs-ws-api/isdtmk-ws-api/xsd/DmvsWsApiV1/VydejDat/VydejDatStatusZadatele-v1.xsd
dmvs-ws-api/isdtmk-ws-api/xsd/DmvsWsApiV1/VydejDat/VydejDatUcelReference-v1.xsd
dmvs-ws-api/isdtmk-ws-api/xsd/DmvsWsApiV1/VydejDat/VydejDat-v1.xsd
dmvs-ws-api/isdtmk-ws-api/xsd/DmvsWsApiV1/VydejDat/VydejNeverejnychDatZadatel-v1.xsd
dmvs-ws-api/isdtmk-ws-api/xsd/DmvsWsApiV1/VydejDat/VydejNeverejnychDatZadost-v1.xsd
dmvs-ws-api/isdtmk-ws-api/xsd/IsDtmkWsApiV1/VydejDat/IsDtmkDatoveSadyVystup-v1.xsd
dmvs-ws-api/isdtmk-ws-api/xsd/IsDtmkWsApiV1/VydejDat/IsDtmkVydejNeverejnychDatZadatel-v1
dmvs-ws-api/isdtmk-ws-api/xsd/IsDtmkWsApiV1/VydejDat/IsDtmkVydejVerejnychDatZadatel-v1
dmvs-ws-api/isdtmk-ws-api/xsd/IsDtmkWsApiV1/VydejDat/VydejDatFyzickaOsoba-v1
dmvs-ws-api/isdtmk-ws-api/xsd/IsDtmkWsApiV1/VydejDat/VydejDatPravnickaOsoba-v1
dmvs-ws-api/isdtmk-ws-api/xsd/IsDtmkWsApiV1/VydejDat/VydejDat-v1
dmvs-ws-api/isdtmk-ws-api/src/main/resources/xsd/IsDtmkWsApiV1/R20bVydejNeverejnychDatovychSad/R20bVydejNeverejnychDatovychSad-v1.xsd
dmvs-ws-api/isdtmk-ws-api/src/main/resources/xsd/IsDtmkWsApiV1/R20bVydejNeverejnychDatovychSad/VydejNeverejneStavoveDatoveSadyData-v1.xsd
dmvs-ws-api/isdtmk-ws-api/src/main/resources/xsd/IsDtmkWsApiV1/R20bVydejNeverejnychDatovychSad/VydejNeverejneStavoveDatoveSadyOdpoved-v1.xsd
dmvs-ws-api/isdtmk-ws-api/src/main/resources/xsd/IsDtmkWsApiV1/R20bVydejNeverejnychDatovychSad/VydejNeverejneStavoveDatoveSady-v1.xsd
dmvs-ws-api/isdtmk-ws-api/src/main/resources/xsd/IsDtmkWsApiV1/R20bVydejNeverejnychDatovychSad/VydejNeverejneZmenoveDatoveSadyData-v1.xsd
dmvs-ws-api/isdtmk-ws-api/src/main/resources/xsd/IsDtmkWsApiV1/R20bVydejNeverejnychDatovychSad/VydejNeverejneZmenoveDatoveSadyOdpoved-v1.xsd
dmvs-ws-api/isdtmk-ws-api/src/main/resources/xsd/IsDtmkWsApiV1/R20bVydejNeverejnychDatovychSad/VydejNeverejneZmenoveDatoveSady-v1.xsd

Dokument obsahující základní principy chování služeb a společné prvky služeb:

CUZK_DMVS_zakladni_principy_chovani_sluzeb.pdf