

Vybudování IS DMVS

Popis služby R20a - Služba pro získání neveřejné části obsahu DTM v předpřipravených datových sadách

pro verzi 1.7.1

Historie změn dokumentu

Verze	Datum	Autor	Změny
1	16.1.2023	ACE	
2	23.3.2023	ACE	Úprava operací služby (vydejNeveřejneStavoveDatoveSady, vydejNeveřejneZmenoveDatoveSady) Změna příkladů volání služby kvůli změně formátu UID a změně formátu souborů na vstupu služby

Vybudování, údržba a rozvoj informačního systému Digitální mapy veřejné správy

3	29.5.2023	ACE	Změna příkladů odpovědí služby kvůli změně formátu ID podání
4	10.1.2024	ACE	Úprava operací služby kvůli změně vydávaných balíčků a úpravě způsobu výdeje seznamu datových sad.

Obsah

1	R20a - Služba pro získání neveřejné části obsahu DTM v předpřipravených datových sadách	3
1.1	Charakteristika služby	3
1.2	Historie změn služby	3
1.3	Detailní popis služby	4
1.4	Operace služby	4
1.4.1	vydejNeveřejneStavoveDatoveSady	4
1.4.2	ctiVysledekVydejNeveřejneStavoveDatoveSady	11
1.4.3	vydejNeveřejneZmenoveDatoveSady	13
1.4.4	ctiVysledekVydejNeveřejneZmenoveDatoveSady	15
1.5	Varovná hlášení a chyby	20
1.6	Odkazy na další dokumenty	20

1 R20a - Služba pro získání neveřejné části obsahu DTM v předpřipravených datových sadách

1.1 Charakteristika služby

Skupina	Stahovací služby
Kód služby	R20a
Business název služby	Služba pro získání neveřejné části obsahu DTM v předpřipravených datových sadách
Název služby	R20aVydejNeveřejnychDatovychSad
Stručný popis služby	Služba umožňuje získat stavová a změnová neveřejná data DTM v podobě předdefinovaných výdejových jednotek.
Poskytuje	IS DMVS
Užívá (volá)	Registrovaný uživatel
Typ služby	WS Asynchronní
Verze služby	1
Platnost od	-
Platnost do	-
Stav služby	Design
Nahrazena službou	-
Nahrazuje službu	-

1.2 Historie změn služby

Verze služby	Aktuální stav verze	Publikovaná v produkčním prostředí		Publikovaná v integračním prostředí		Popis změn oproti předchozí verzi
		Od	Do	Od	Do	
1	Design					
1	Design			3.4.2023		- změna způsobu předávání souborů na vstupu služby (operace vydejNeveřejneStavoveDatoveSady,

					vydejNeverejneZmenoveDatoveSady)
1	Design	3.5.2024		24.1.2024	- Nahrazení možnosti výdeje po správních obvodech Prahy výdejem po městských obvodech / částech (pro všechny kraje) - Nahrazení kolekce DatovaSada kolecí SeznamDatovychSad obsahující soubor (přílohu) se seznamem datových URL datových sad

1.3 Detailní popis služby

Webová služba určená pro příjem požadavků na získání předpřipravených datových sad neveřejných dat. Služba je rozdělena na čtyři operace:

- vydejNeverejneStavoveDatoveSady (zaslání požadavku na získání předpřipravených datových sad stavových dat),
- ctiVysledekVydejNeverejneStavoveDatoveSady (zjištění výsledku požadavku na získání předpřipravených datových sad stavových dat),
- vydejNeverejneZmenoveDatoveSady (zaslání požadavku na získání předpřipravených datových sad změnových dat),
- ctiVysledekVydejNeverejneZmenoveDatoveSady (zjištění výsledku požadavku na získání předpřipravených datových sad změnových dat).

Věcná pravidla vztahující se ke zpracování služby:

Požadavek na získání předpřipravených datových sad neveřejných dat může webovou službou zaslat pouze subjekt registrovaný v IS DMVS v registru VSP nebo registru žadatelů.

Autorizace

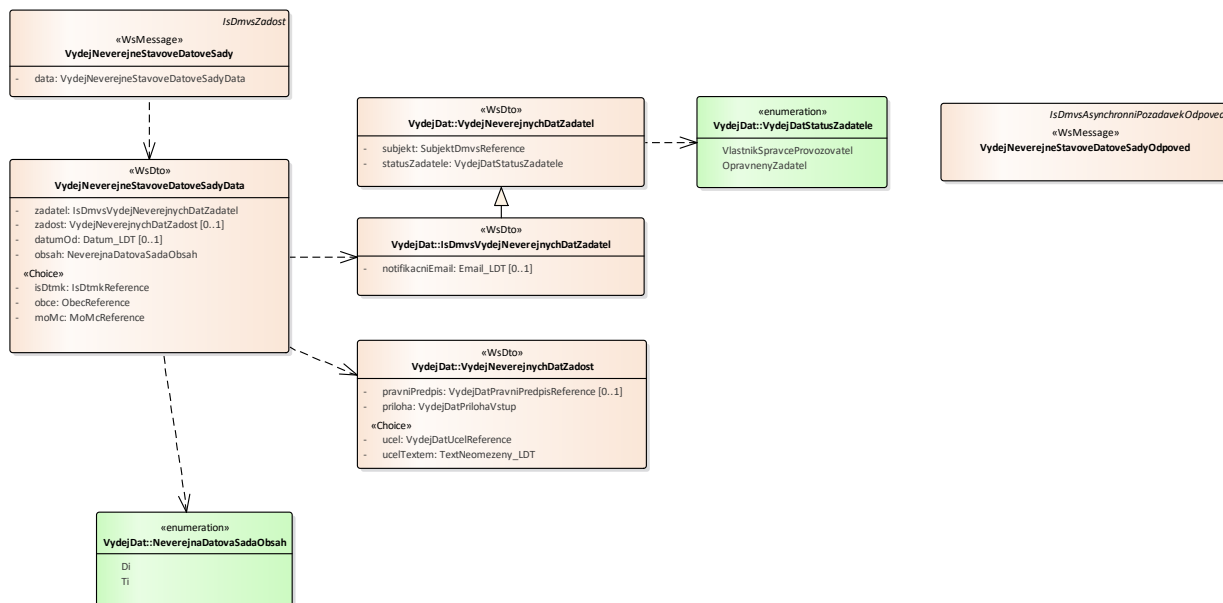
Úspěšné volání služby proběhne, pouze pokud existuje v registru VSP nebo registru žadatelů záznam subjektu se stejným ID jako bylo zasláno v hlavičce volání, a zároveň je autentizační certifikát pro daný subjekt platný.

1.4 Operace služby

1.4.1 vydejNeverejneStavoveDatoveSady

Tato operace slouží pro příjem požadavků na získání předdefinovaných datových sad neveřejných stavových dat. V případě výběru území z více krajů je požadavek zaslán na dotčené kraje. V opačném případě zasílá požadavek na jeden dotčený kraj. Pokud vstupní parametry obsahují chybu, vrátí služba chybový stav. Jsou-li všechny hodnoty vstupních parametrů validní, vrací operace webové služby ID požadavku.

Vybudování, údržba a rozvoj informačního systému Digitální mapy veřejné správy



Vstupní údaje

Vstupní zpráva operace *VydejNeverejneStavoveDatoveSady* obsahuje:

- ID žadatele (žadajícího subjektu),
- status žadatele (OpravnenyZadatel, VlastnikSpravceProvozovatel),
- nepovinně e-mail žadatele pro jeho notifikaci,
- informace k žádosti o data
 - účel (kód účelu popisující odůvodnění pro výdej dat),
 - účel textem (účel popisující odůvodnění pro výdej dat volným textem),
 - právní předpis (kód právního předpisu),
 - podepsaný dokument prokazující oprávněnost výdeje dat,
- typ dat (TI, DI),
- specifikaci území žádosti (je možné žádat o data za celé kraje, po obcích, nebo po městských částech/obvodech ve statutárně členěných městech).

Výstupní údaje

Odpověď první operace *VydejNeverejneStavoveDatoveSadyOdpoved* obsahuje potvrzení o přijetí požadavku a ID požadavku.

Kontroly při volání služby

Na vstupu jsou prováděny běžné kontroly na oprávnění při volání služby.

Vybudování, údržba a rozvoj informačního systému Digitální mapy veřejné správy

Příklad volání služby

Příklad 1:

```
<soapenv:Envelope xmlns:soapenv="http://schemas.xmlsoap.org/soap/envelope/"
xmlns:urn="urn:cz:isvs:dmvs:isdms:schemas:R20aVydejNeverejnychDatovychSad:v1"
xmlns:urn1="urn:cz:isvs:dmvs:common:schemas:Messages:v1"
xmlns:urn2="urn:cz:isvs:dmvs:common:schemas:VydejDat:v1"
xmlns:urn3="urn:cz:isvs:dmvs:common:schemas:Subjekty:v1"
xmlns:urn4="urn:cz:isvs:dmvs:isdms:schemas:VydejDat:v1"
xmlns:urn5="urn:cz:isvs:dmvs:common:schemas:Soubory:v1"
xmlns:urn6="urn:cz:isvs:dmvs:common:schemas:IsDtmk:v1"
xmlns:urn7="urn:cz:isvs:dmvs:common:schemas:Ciselniky:v1">
  <soapenv:Header/>
  <soapenv:Body>
    <urn:VydejNeverejneStavoveDatoveSady>
      <urn1:Hlavicka>
        <urn1:UidZadosti>945efe11-17f7-4f3d-8fa7-2714a62dd151</urn1:UidZadosti>
      </urn1:Hlavicka>
      <urn:Data>
        <urn:Zadatel>
          <urn2:Subjekt>
            <urn3:Id>SUBJ-00000000</urn3:Id>
          </urn2:Subjekt>
          <urn2:StatusZadatele>VlastnikSpravceProvozovatel</urn2:StatusZadatele>
          <urn4:NotifikacniEmail>test@test.com</urn4:NotifikacniEmail>
        </urn:Zadatel>
        <urn:Zadost>
          <urn2:Ucel>
            <urn2:Kod>UCEL-1</urn2:Kod>
          </urn2:Ucel>
          <urn2:Priloha>
            <urn5:Obsah>cid:1647831642640</urn5:Obsah>
            <urn5:Nazev>priloha.pdf</urn5:Nazev>
          </urn2:Priloha>
        </urn:Zadost>
        <urn:DatumOd>2023-11-30</urn:DatumOd>
        <urn:Obsah>
          <urn:Obsah>Di</urn:Obsah>
          <urn:Obsah>Ti</urn:Obsah>
        </urn:Obsah>
        <urn:IsDtmk>
          <urn:IsDtmk>
            <urn6:Kod>CZ053</urn6:Kod>
          </urn:IsDtmk>
        </urn:IsDtmk>
      </urn:Data>
    </urn:VydejNeverejneStavoveDatoveSady>
  </soapenv:Body>
</soapenv:Envelope>
```

Příklad 2:

```
<soapenv:Envelope xmlns:soapenv="http://schemas.xmlsoap.org/soap/envelope/"
xmlns:urn="urn:cz:isvs:dmvs:isdms:schemas:R20aVydejNeverejnychDatovychSad:v1"
xmlns:urn1="urn:cz:isvs:dmvs:common:schemas:Messages:v1"
xmlns:urn2="urn:cz:isvs:dmvs:common:schemas:VydejDat:v1"
xmlns:urn3="urn:cz:isvs:dmvs:common:schemas:Subjekty:v1"
xmlns:urn4="urn:cz:isvs:dmvs:isdms:schemas:VydejDat:v1"
xmlns:urn5="urn:cz:isvs:dmvs:common:schemas:Soubory:v1"
xmlns:urn6="urn:cz:isvs:dmvs:common:schemas:IsDtmk:v1"
xmlns:urn7="urn:cz:isvs:dmvs:common:schemas:Ciselniky:v1">
  <soapenv:Header/>
  <soapenv:Body>
    <urn:VydejNeverejneStavoveDatoveSady>
      <urn1:Hlavicka>
```

Vybudování, údržba a rozvoj informačního systému Digitální mapy veřejné správy

```
<urn1:UidZadosti>945efe11-17f7-4f3d-8fa7-2714a62dd151</urn1:UidZadosti>
</urn1:Hlavicka>
<urn:Data>
  <urn:Zadatel>
    <urn2:Subjekt>
      <urn3:Id>SUBJ-00000000</urn3:Id>
    </urn2:Subjekt>
    <urn2:StatusZadatele>VlastnikSpravceProvozovatel</urn2:StatusZadatele>
    <urn4:NotifikacniEmail>jaroslav.novotny@asseco-ce.com</urn4:NotifikacniEmail>
  </urn:Zadatel>
  <urn:Zadost>
    <urn2:Ucel>
      <urn2:Kod>UCEL-1</urn2:Kod>
    </urn2:Ucel>
    <urn2:Priloha>
      <urn5:Obsah>cid:1647831642640</urn5:Obsah>
      <urn5:Nazev>priloha.pdf</urn5:Nazev>
    </urn2:Priloha>
  </urn:Zadost>
  <urn:DatumOd>2023-11-30</urn:DatumOd>
  <urn:Obsah>
    <urn:Obsah>Di</urn:Obsah>
    <urn:Obsah>Ti</urn:Obsah>
  </urn:Obsah>
  <urn:Obce>
    <urn:Obec>
      <urn7:Kod>578576</urn7:Kod>
    </urn:Obec>
  </urn:Obce>
</urn:Data>
</urn:VydejNeverejneStavoveDatoveSady>
</soapenv:Body>
</soapenv:Envelope>
```

Příklad 3:

```
<soapenv:Envelope xmlns:soapenv="http://schemas.xmlsoap.org/soap/envelope/"
xmlns:urn="urn:cz:isvs:dmvs:isdms:schemas:R20aVydejNeverejnychDatovychSad:v1"
xmlns:urn1="urn:cz:isvs:dmvs:common:schemas:Messages:v1"
xmlns:urn2="urn:cz:isvs:dmvs:common:schemas:VydejDat:v1"
xmlns:urn3="urn:cz:isvs:dmvs:common:schemas:Subjekty:v1"
xmlns:urn4="urn:cz:isvs:dmvs:isdms:schemas:VydejDat:v1"
xmlns:urn5="urn:cz:isvs:dmvs:common:schemas:Soubory:v1"
xmlns:urn6="urn:cz:isvs:dmvs:common:schemas:IsDtmk:v1"
xmlns:urn7="urn:cz:isvs:dmvs:common:schemas:Ciselniky:v1">
  <soapenv:Header/>
  <soapenv:Body>
    <urn:VydejNeverejneStavoveDatoveSady>
      <urn1:Hlavicka>
        <urn1:UidZadosti>945efe11-17f7-4f3d-8fa7-2714a62dd151</urn1:UidZadosti>
      </urn1:Hlavicka>
      <urn:Data>
        <urn:Zadatel>
          <urn2:Subjekt>
            <urn3:Id>SUBJ-00000000</urn3:Id>
          </urn2:Subjekt>
```


Vybudování, údržba a rozvoj informačního systému Digitální mapy veřejné správy

```
<urn2:StatusZadatele>VlastnikSpravceProvozovatel</urn2:StatusZadatele>
<urn4:NotifikacniEmail>jaroslav.novotny@assec-co.com</urn4:NotifikacniEmail>
</urn:Zadatel>
<urn:Zadost>
  <urn2:Ucel>
    <urn2:Kod>UCEL-1</urn2:Kod>
  </urn2:Ucel>
  <urn2:Priloha>
    <urn5:Obsah>cid:1647831642640</urn5:Obsah>
    <urn5:Nazev>priloha.pdf</urn5:Nazev>
  </urn2:Priloha>
</urn:Zadost>
<urn:DatumOd>2023-11-30</urn:DatumOd>
<urn:Obsah>
  <urn:Obsah>Di</urn:Obsah>
  <urn:Obsah>Ti</urn:Obsah>
</urn:Obsah>
<urn:MoMc>
  <urn:MoMc>
    <urn7:Kod>554758</urn7:Kod>
  </urn:MoMc>
</urn:MoMc>
</urn:Data>
</urn:VydejNeverejneStavoveDatoveSady>
</soapenv:Body>
</soapenv:Envelope>
```

Příklad odpovědi

Příklad 1:

```
<SOAP-ENV:Envelope xmlns:SOAP-ENV="http://schemas.xmlsoap.org/soap/envelope/">
  <SOAP-ENV:Header/>
  <SOAP-ENV:Body>
    <ns36:VydejNeverejneStavoveDatoveSadyOdpoved
      xmlns:ns2="urn:cz:isvs:dmvs:common:schemas:Messages:v1"
      xmlns:ns58="urn:cz:isvs:dmvs:isdms:schemas:Messages:v1"
      xmlns:ns36="urn:cz:isvs:dmvs:isdms:schemas:R20aVydejNeverejnychDatovychSad:v1">
      <ns2:Hlavicka>
        <ns2:UidOdpovedi>e9bf82dc-65ec-4426-8504-4659bd252c54</ns2:UidOdpovedi>
        <ns2:Vysledek stav="Prijato">
          <ns2:UidZadosti>945efel1-17f7-4f3d-8fa7-2714a62dd151</ns2:UidZadosti>
          <ns2:Hlaseni>
            <ns2:Hlaseni kod="1010" typ="Informace">
              <ns2:Zprava>Požadavek byl přijat ke zpracování</ns2:Zprava>
            </ns2:Hlaseni>
          </ns2:Hlaseni>
        </ns2:Vysledek>
      </ns2:Hlavicka>
      <ns58:Data>
        <ns2:IdPozadavku>8dc103f1-9f5e-4ef9-9e06-9441bb46657e</ns2:IdPozadavku>
      </ns58:Data>
    </ns36:VydejNeverejneStavoveDatoveSadyOdpoved>
  </SOAP-ENV:Body>
</SOAP-ENV:Envelope>
```

Příklad 2:

```
<SOAP-ENV:Envelope xmlns:SOAP-ENV="http://schemas.xmlsoap.org/soap/envelope/">
  <SOAP-ENV:Header/>
  <SOAP-ENV:Body>
```

Vybudování, údržba a rozvoj informačního systému Digitální mapy veřejné správy

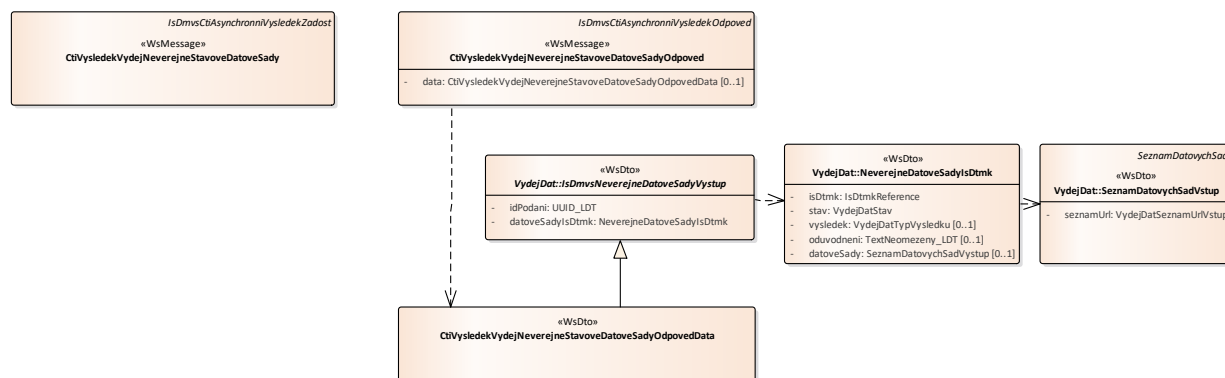
```
<ns36:VydejNeverejneStavoveDatoveSadyOdpoved
xmlns:ns2="urn:cz:isvs:dmvs:common:schemas:Messages:v1"
xmlns:ns58="urn:cz:isvs:dmvs:isdms:schemas:Messages:v1"
xmlns:ns36="urn:cz:isvs:dmvs:isdms:schemas:R20aVydejNeverejnychDatovychSad:v1">
  <ns2:Hlavicka>
    <ns2:UidOdpovedi>46cf592b-5282-4b1a-b20e-3da5265d1ea9</ns2:UidOdpovedi>
    <ns2:Vysledek stav="Prijato">
      <ns2:UidZadosti>945efe11-17f7-4f3d-8fa7-2714a62dd151</ns2:UidZadosti>
      <ns2:Hlaseni>
        <ns2:Hlaseni kod="1010" typ="Informace">
          <ns2:Zprava>Požadavek byl prijat ke zpracování</ns2:Zprava>
        </ns2:Hlaseni>
      </ns2:Hlaseni>
    </ns2:Vysledek>
  </ns2:Hlavicka>
  <ns58:Data>
    <ns2:IdPozadavku>09371255-375b-49c8-aac9-08bce43fa3e7</ns2:IdPozadavku>
  </ns58:Data>
</ns36:VydejNeverejneStavoveDatoveSadyOdpoved>
</SOAP-ENV:Body>
</SOAP-ENV:Envelope>
```

Příklad 3:

```
<SOAP-ENV:Envelope xmlns:SOAP-ENV="http://schemas.xmlsoap.org/soap/envelope/">
  <SOAP-ENV:Header/>
  <SOAP-ENV:Body>
    <ns36:VydejNeverejneStavoveDatoveSadyOdpoved
xmlns:ns2="urn:cz:isvs:dmvs:common:schemas:Messages:v1"
xmlns:ns58="urn:cz:isvs:dmvs:isdms:schemas:Messages:v1"
xmlns:ns36="urn:cz:isvs:dmvs:isdms:schemas:R20aVydejNeverejnychDatovychSad:v1">
      <ns2:Hlavicka>
        <ns2:UidOdpovedi>defc48f8-aaa7-4113-a42d-951d209bc65b</ns2:UidOdpovedi>
        <ns2:Vysledek stav="Prijato">
          <ns2:UidZadosti>945efe11-17f7-4f3d-8fa7-2714a62dd151</ns2:UidZadosti>
          <ns2:Hlaseni>
            <ns2:Hlaseni kod="1010" typ="Informace">
              <ns2:Zprava>Požadavek byl prijat ke zpracování</ns2:Zprava>
            </ns2:Hlaseni>
          </ns2:Hlaseni>
        </ns2:Vysledek>
      </ns2:Hlavicka>
      <ns58:Data>
        <ns2:IdPozadavku>481a24a2-0424-41a2-b86e-7dc025491c09</ns2:IdPozadavku>
      </ns58:Data>
    </ns36:VydejNeverejneStavoveDatoveSadyOdpoved>
  </SOAP-ENV:Body>
</SOAP-ENV:Envelope>
```

1.4.2 *ctiVysledekVydejNeverejneStavoveDatoveSady*

Tato operace vrátí stav požadavku nebo výsledek vyřízení a v případě odmítnutí také odůvodnění.



Vstupní údaje

Vstupní zpráva operace *CtiVysledekVydejNeverejneStavoveDatoveSady* obsahuje ID požadavku na vyhotovení neveřejných dat.

Výstupní údaje

Odpověď operace *CtiVysledekVydejNeverejneStavoveDatoveSadyOdpoved* obsahuje v hlavičce stav požadavku, který se odvíjí od vyjádření kraje/krajů. Odpověď obsahuje za vybrané kraje označení kraje, stav, výsledek, v případě zamítnutí odůvodnění a v případě splnění seznam URL, který je přenášen jako MTOM příloha v plaintext formátu, s URL na datové sady na jednotlivých ráčích.

Kontroly při volání služby

Na vstupu jsou prováděny běžné kontroly na existenci odkazovaných entit a oprávnění při volání služby.

Příklad volání služby

```

<soapenv:Envelope xmlns:soapenv="http://schemas.xmlsoap.org/soap/envelope/"
xmlns:urn="urn:cz:isvs:dmvs:isdms:schemas:R20aVydejNeverejnychDatovychSad:v1"
xmlns:urn1="urn:cz:isvs:dmvs:common:schemas:Messages:v1"
xmlns:urn2="urn:cz:isvs:dmvs:isdms:schemas:Messages:v1">
  <soapenv:Header/>
  <soapenv:Body>
    <urn:CtiVysledekVydejNeverejneStavoveDatoveSady>
      <urn1:Hlavicka>
        <urn1:UidZadosti>d556654f-962e-4a3c-a7e0-b7ec2b64e2a9</urn1:UidZadosti>
      </urn1:Hlavicka>
      <urn2:Data>
        <urn1:IdPozadavku>481a24a2-0424-41a2-b86e-7dc025491c09</urn1:IdPozadavku>
      </urn2:Data>
    </urn:CtiVysledekVydejNeverejneStavoveDatoveSady>
  </soapenv:Body>
</soapenv:Envelope>
    
```

Vybudování, údržba a rozvoj informačního systému Digitální mapy veřejné správy

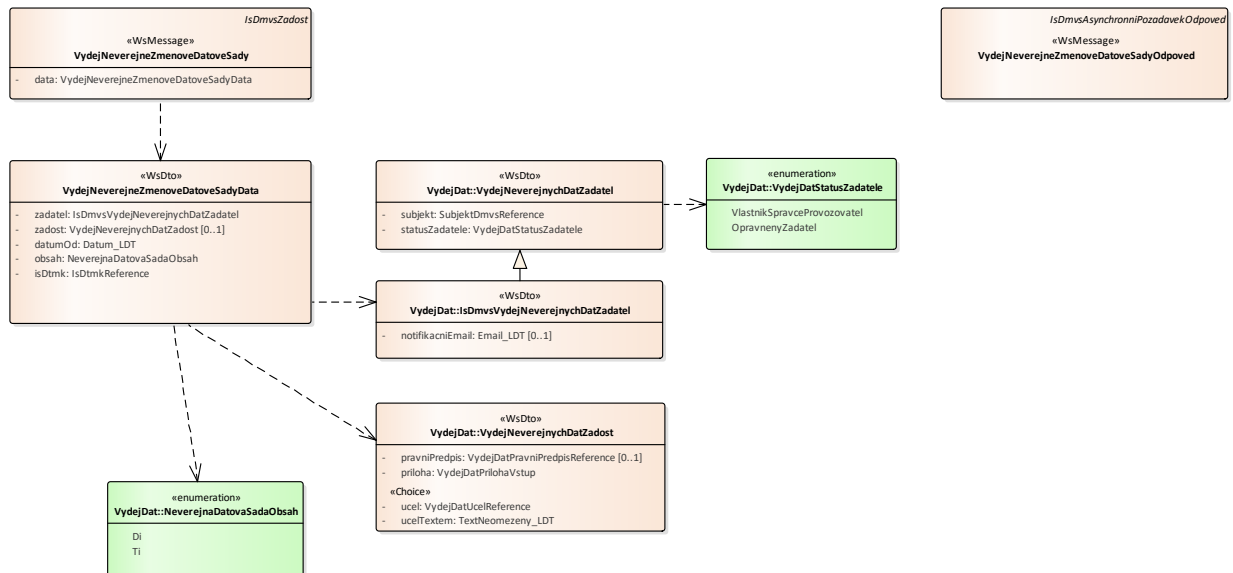
```
</soapenv:Body>
</soapenv:Envelope>
```

Příklad odpovědi

```
<SOAP-ENV:Envelope xmlns:SOAP-ENV="http://schemas.xmlsoap.org/soap/envelope/">
  <SOAP-ENV:Header/>
  <SOAP-ENV:Body>
    <ns36:CtiVysledekVydejNeverejneStavoveDatoveSadyOdpoved
xmlns:ns36="urn:cz:isvs:dmvs:isdms:schemas:R20aVydejNeverejnychDatovychSad:v1"
xmlns:ns15="urn:cz:isvs:dmvs:common:schemas:IsDtmk:v1"
xmlns:ns2="urn:cz:isvs:dmvs:common:schemas:Messages:v1"
xmlns:ns33="urn:cz:isvs:dmvs:isdms:schemas:VydejDat:v1"
xmlns:ns34="urn:cz:isvs:dmvs:common:schemas:VydejDat:v1"
xmlns:ns9="urn:cz:isvs:dmvs:common:schemas:Soubory:v1">
      <ns2:Hlavicka>
        <ns2:UidOdpovedi>b104b26c-406b-459a-8872-7454d749e269</ns2:UidOdpovedi>
        <ns2:Vysledek stav="Zpracovano">
          <ns2:UidZadosti>d556654f-962e-4a3c-a7e0-b7ec2b64e2a9</ns2:UidZadosti>
          <ns2:Hlaseni>
            <ns2:Hlaseni kod="1030" typ="Informace">
              <ns2:Zprava>Zpracování požadavku bylo úspěšně
dokonceno</ns2:Zprava>
            </ns2:Hlaseni>
          </ns2:Hlaseni>
        </ns2:Vysledek>
      </ns2:Hlavicka>
      <ns36:Data>
        <ns33:IdPodani>VNDS-B5286A80-BCA7-4B07-9FFE-B6DFE7C471FC</ns33:IdPodani>
        <ns33:DatoveSadyIsDtmk>
          <ns33:DatoveSadyIsDtmk>
            <ns33:IsDtmk>
              <ns15:Kod>CZ032</ns15:Kod>
            </ns33:IsDtmk>
            <ns33:Stav>Zpracovano</ns33:Stav>
            <ns33:Vysledek>VydejPovolen</ns33:Vysledek>
            <ns33:DatoveSady>
              <ns33:DatoveSady>
                <ns34:Format>JVF</ns34:Format>
                <ns34:Vyhotoveno>2023-11-
30T00:00:00.000</ns34:Vyhotoveno>
                <ns34:DostupneDo>2024-02-
29T00:00:00.000</ns34:DostupneDo>
                <ns34:Pocet>2</ns34:Pocet>
                <ns34:CelkovaVelikost>5732</ns34:CelkovaVelikost>
                <ns34:SeznamUrl>
                  <ns9:Obsah>
                    <xop:Include href="cid:00bd8d88-4560-4658-
9609-e03783bb7aad%40null" xmlns:xop="http://www.w3.org/2004/08/xop/include"/>
                  </ns9:Obsah>
                  <ns9:Nazev>NS_CZ032_2023-11-30.txt</ns9:Nazev>
                  <ns9:Velikost>264</ns9:Velikost>
                  <ns9:KontrolniSoucet>SHA-
256=9d26b28b869e8d8113598519631179122d77d4b843de9418b0728a7c40facb11</ns9:KontrolniSoucet>
                </ns34:SeznamUrl>
              </ns33:DatoveSady>
            </ns33:DatoveSady>
          </ns33:DatoveSadyIsDtmk>
        </ns33:DatoveSadyIsDtmk>
      </ns36:Data>
    </ns36:CtiVysledekVydejNeverejneStavoveDatoveSadyOdpoved>
  </SOAP-ENV:Body>
</SOAP-ENV:Envelope>
```

1.4.3 vydejNeverejneZmenoveDatoveSady

Tato operace slouží pro příjem požadavků na získání předdefinovaných datových sad ne veřejných změnových dat. V případě výběru území z více krajů je požadavek zaslán na dotčené kraje. V opačném případě se zasílá požadavek na jeden dotčený kraj. Pokud vstupní parametry obsahují chybu, vrátí služba chybový stav. Jsou-li všechny hodnoty vstupních parametrů validní, vrátí operace webové služby ID požadavku.



Vstupní údaje

Vstupní zpráva operace *VydejNeverejneZmenoveDatoveSady* obsahuje:

- ID žadatele (žádajícího subjektu),
- status žadatele (OpravenyZadatel, VlastnikSpravceProvozovatel),
- nepovinně e-mail žadatele pro jeho notifikaci,
- informace k žádosti o data
 - účel (kód účelu popisující odůvodnění pro výdej dat),
 - účel textem (účel popisující odůvodnění pro výdej dat volným textem),
 - právní předpis (kód právního předpisu),
 - podepsaný dokument prokazující oprávněnost výdeje dat,
- datum od (žadatel obdrží všechny požadované datové sady od tohoto data po aktuální datum; pokud není datum specifikováno, budou vydány všechny dostupné změnové datové sady),
- typ dat (TI, DI),
- identifikaci kraje/krajů, o jejichž data subjekt žádá.

Výstupní údaje

Odpověď třetí operace *VydejNeverejneZmenoveDatoveSadyOdpoved* obsahuje potvrzení o přijetí požadavku a ID požadavku.

Kontroly při volání služby

Na vstupu jsou prováděny běžné kontroly na oprávnění při volání služby.

Příklad volání služby

```
<soapenv:Envelope xmlns:soapenv="http://schemas.xmlsoap.org/soap/envelope/"
xmlns:urn="urn:cz:isvs:dmvs:isdmsvs:schemas:R20aVydejNeverejnychDatovychSad:v1"
xmlns:urn1="urn:cz:isvs:dmvs:common:schemas:Messages:v1"
xmlns:urn2="urn:cz:isvs:dmvs:common:schemas:VydejDat:v1"
xmlns:urn3="urn:cz:isvs:dmvs:common:schemas:Subjekty:v1"
xmlns:urn4="urn:cz:isvs:dmvs:isdmsvs:schemas:VydejDat:v1"
xmlns:urn5="urn:cz:isvs:dmvs:common:schemas:Soubory:v1"
xmlns:urn6="urn:cz:isvs:dmvs:common:schemas:IsDtmk:v1">
  <soapenv:Header/>
  <soapenv:Body>
    <urn:VydejNeverejneZmenoveDatoveSady>
      <urn1:Hlavicka>
        <urn1:UidZadosti>5da7d3ed-68e5-492a-af05-2075418301bc</urn1:UidZadosti>
      </urn1:Hlavicka>
      <urn:Data>
        <urn:Zadatel>
          <urn2:Subjekt>
            <urn3:Id>SUBJ-00000000</urn3:Id>
          </urn2:Subjekt>
          <urn2:StatusZadatele>VlastnikSpravceProvozovatel</urn2:StatusZadatele>
          <urn4:NotifikacniEmail>jaroslav.novotny@assec-oc.com</urn4:NotifikacniEmail>
        </urn:Zadatel>
        <urn:Zadost>
          <urn2:Ucel>
            <urn2:Kod>UCEL-1</urn2:Kod>
          </urn2:Ucel>
          <urn2:Priloha>
            <urn5:Obsah>cid:1647831642640</urn5:Obsah>
            <urn5:Nazev>priloha.pdf</urn5:Nazev>
          </urn2:Priloha>
        </urn:Zadost>
        <urn:DatumOd>2023-11-30</urn:DatumOd>
        <urn:Obsah>
          <urn:Obsah>Di</urn:Obsah>
          <urn:Obsah>Ti</urn:Obsah>
        </urn:Obsah>
        <urn:IsDtmk>
          <urn:IsDtmk>
            <urn6:Kod>CZ053</urn6:Kod>
          </urn:IsDtmk>
        </urn:IsDtmk>
      </urn:Data>
    </urn:VydejNeverejneZmenoveDatoveSady>
  </soapenv:Body>
</soapenv:Envelope>
```

Příklad odpovědi

```
<SOAP-ENV:Envelope xmlns:SOAP-ENV="http://schemas.xmlsoap.org/soap/envelope/"
  <SOAP-ENV:Header/>
  <SOAP-ENV:Body>
    <ns36:VydejNeverejneZmenoveDatoveSadyOdpoved
xmlns:ns2="urn:cz:isvs:dmvs:common:schemas:Messages:v1">
```

Vybudování, údržba a rozvoj informačního systému Digitální mapy veřejné správy

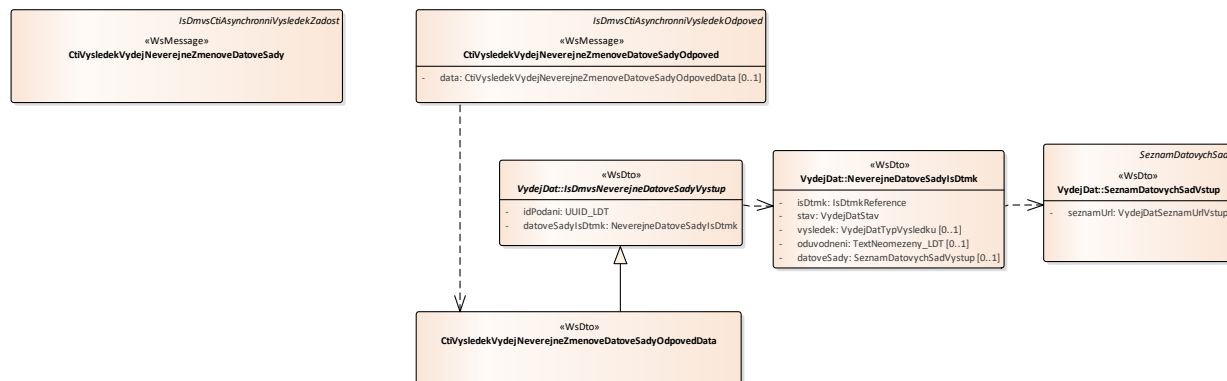
```

xmlns:ns58="urn:cz:isvs:dmvs:isdms:schemas:Messages:v1"
xmlns:ns36="urn:cz:isvs:dmvs:isdms:schemas:R20aVydejNeverejnychDatovychSad:v1">
  <ns2:Hlavicka>
    <ns2:UidOdpovedi>84ba3e2f-03fd-4ceb-acfb-cbac04bb693c</ns2:UidOdpovedi>
    <ns2:Vysledek stav="Prijato">
      <ns2:UidZadosti>5da7d3ed-68e5-492a-af05-2075418301bc</ns2:UidZadosti>
      <ns2:Hlaseni>
        <ns2:Hlaseni kod="1010" typ="Informace">
          <ns2:Zprava>Požadavek byl prijat ke zpracování</ns2:Zprava>
        </ns2:Hlaseni>
      </ns2:Hlaseni>
    </ns2:Vysledek>
  </ns2:Hlavicka>
  <ns58:Data>
    <ns2:IdPozadavku>7efad0db-6e58-4e44-915a-59bec4fd7563</ns2:IdPozadavku>
  </ns58:Data>
</ns36:VydejNeverejneZmenoveDatoveSadyOdpoved>
</SOAP-ENV:Body>
</SOAP-ENV:Envelope>

```

1.4.4 ctiVysledekVydejNeverejneZmenoveDatoveSady

Tato operace vrátí stav požadavku nebo výsledek vyřízení a v případě odmítnutí také odůvodnění.



Vstupní údaje

Vstupní zpráva operace *CtiVysledekVydejNeverejneZmenoveDatoveSady* obsahuje ID požadavku na vyhotovení neveřejných dat.

Výstupní údaje

Odpověď operace *CtiVysledekVydejNeverejneZmenoveDatoveSadyOdpoved* obsahuje v hlavičce stav požadavku, který se odvíjí od vyjádření kraje/krajů. Odpověď obsahuje za vybrané kraje označení kraje, stav, výsledek, v případě zamítnutí odůvodnění a v případě splnění seznam URL, který je přenášen jako MTOM příloha v plaintext formátu, s URL na datové sady na jednotlivých ráčích.

Kontroly při volání služby

Vybudování, údržba a rozvoj informačního systému Digitální mapy veřejné správy

Na vstupu jsou prováděny běžné kontroly na existenci odkazovaných entit a oprávnění při volání služby.

Příklad volání služby

```
<soapenv:Envelope xmlns:soapenv="http://schemas.xmlsoap.org/soap/envelope/"
xmlns:urn="urn:cz:isvs:dmvs:isdms:schemas:R20aVydejNeverejnychDatovychSad:v1"
xmlns:urn1="urn:cz:isvs:dmvs:common:schemas:Messages:v1"
xmlns:urn2="urn:cz:isvs:dmvs:isdms:schemas:Messages:v1">
  <soapenv:Header/>
  <soapenv:Body>
    <urn:CtiVysledekVydejNeverejneZmenoveDatoveSady>
      <urn1:Hlavicka>
        <urn1:UidZadosti>7c1b53cc-599c-4f59-bcba-31f4ce486953</urn1:UidZadosti>
      </urn1:Hlavicka>
      <urn2:Data>
        <urn1:IdPozadavku>7efad0db-6e58-4e44-915a-59bec4fd7563</urn1:IdPozadavku>
      </urn2:Data>
    </urn:CtiVysledekVydejNeverejneZmenoveDatoveSady>
  </soapenv:Body>
</soapenv:Envelope>
```

Příklad odpovědi

```
<SOAP-ENV:Envelope xmlns:SOAP-ENV="http://schemas.xmlsoap.org/soap/envelope/"
  <SOAP-ENV:Header/>
  <SOAP-ENV:Body>
    <ns36:CtiVysledekVydejNeverejneZmenoveDatoveSadyOdpoved
xmlns:ns36="urn:cz:isvs:dmvs:isdms:schemas:R20aVydejNeverejnychDatovychSad:v1"
xmlns:ns15="urn:cz:isvs:dmvs:common:schemas:IsDtmk:v1"
xmlns:ns2="urn:cz:isvs:dmvs:common:schemas:Messages:v1"
xmlns:ns33="urn:cz:isvs:dmvs:isdms:schemas:VydejDat:v1"
xmlns:ns34="urn:cz:isvs:dmvs:common:schemas:VydejDat:v1"
xmlns:ns9="urn:cz:isvs:dmvs:common:schemas:Soubory:v1">
      <ns2:Hlavicka>
        <ns2:UidOdpovedi>326120d2-e380-48ca-ba36-80bd909e1038</ns2:UidOdpovedi>
        <ns2:Vysledek stav="Zpracovano">
          <ns2:UidZadosti>7c1b53cc-599c-4f59-bcba-31f4ce486953</ns2:UidZadosti>
          <ns2:Hlaseni>
            <ns2:Hlaseni kod="1030" typ="Informace">
              <ns2:Zprava>Zpracování požadavku bylo úspěšne
dokonceno</ns2:Zprava>
            </ns2:Hlaseni>
          </ns2:Hlaseni>
        </ns2:Vysledek>
      </ns2:Hlavicka>
      <ns36:Data>
        <ns33:IdPodani>VNDS-843CF7F1-BC66-4367-B42D-6A2B69B85996</ns33:IdPodani>
        <ns33:DatoveSadyIsDtmk>
          <ns33:DatoveSadyIsDtmk>
            <ns33:IsDtmk>
              <ns15:Kod>CZ053</ns15:Kod>
            </ns33:IsDtmk>
            <ns33:Stav>Zpracovano</ns33:Stav>
            <ns33:Vysledek>VydejPovolen</ns33:Vysledek>
            <ns33:DatoveSady>
              <ns33:DatoveSady>
                <ns34:Format>JVF</ns34:Format>
                <ns34:Vyhotoveno>2023-12-
11T00:00:00.000</ns34:Vyhotoveno>
                <ns34:DostupneDo>2024-01-
11T00:00:00.000</ns34:DostupneDo>
                <ns34:Pocet>2</ns34:Pocet>
                <ns34:CelkovaVelikost>4128</ns34:CelkovaVelikost>
                <ns34:SeznamUrl>
                  <ns9:Obsah>
```


Vybudování, údržba a rozvoj informačního systému Digitální mapy veřejné správy

```
<xop:Include href="cid:93db5144-ff76-48a2-87db-fd3962a23dbe%40null" xmlns:xop="http://www.w3.org/2004/08/xop/include"/>
  </ns9:Obsah>
  <ns9:Nazev>NZ_CZ053_2023-12-11.txt</ns9:Nazev>
  <ns9:Velikost>240</ns9:Velikost>
  <ns9:KontrolniSoucet>SHA-256=b2b932acb31678c4419f2d21e62e43c0671b485c0ff964cd7d877e68dad5ccd1</ns9:KontrolniSoucet>
  </ns34:SeznamUrl>
</ns33:DatoveSady>
<ns33:DatoveSady>
  <ns34:Format>JVF</ns34:Format>
  <ns34:Vyhотовeno>2023-12-10T00:00:00.000</ns34:Vyhотовeno>
  <ns34:DostupneDo>2024-01-10T00:00:00.000</ns34:DostupneDo>
  <ns34:Pocet>2</ns34:Pocet>
  <ns34:CelkovaVelikost>4126</ns34:CelkovaVelikost>
  <ns34:SeznamUrl>
  <ns9:Obsah>
    <xop:Include href="cid:alda8477-54b9-4f92-9400-f238a2976e2d%40null" xmlns:xop="http://www.w3.org/2004/08/xop/include"/>
      </ns9:Obsah>
      <ns9:Nazev>NZ_CZ053_2023-12-10.txt</ns9:Nazev>
      <ns9:Velikost>240</ns9:Velikost>
      <ns9:KontrolniSoucet>SHA-256=42a3b9bcb3f168748231d473a15fa93bc71780b480115af563a53dd3b4ca925c</ns9:KontrolniSoucet>
      </ns34:SeznamUrl>
    </ns33:DatoveSady>
  <ns33:DatoveSady>
    <ns34:Format>JVF</ns34:Format>
    <ns34:Vyhотовeno>2023-12-09T00:00:00.000</ns34:Vyhотовeno>
    <ns34:DostupneDo>2024-01-09T00:00:00.000</ns34:DostupneDo>
    <ns34:Pocet>2</ns34:Pocet>
    <ns34:CelkovaVelikost>4142</ns34:CelkovaVelikost>
    <ns34:SeznamUrl>
    <ns9:Obsah>
      <xop:Include href="cid:10391aa1-b720-429c-8fd7-6ef2d56d3fc1%40null" xmlns:xop="http://www.w3.org/2004/08/xop/include"/>
        </ns9:Obsah>
        <ns9:Nazev>NZ_CZ053_2023-12-09.txt</ns9:Nazev>
        <ns9:Velikost>240</ns9:Velikost>
        <ns9:KontrolniSoucet>SHA-256=6f5fdc96c07ac62c439a26c9b9a850734533ab41e05d1f2cb303e2c81b233460</ns9:KontrolniSoucet>
        </ns34:SeznamUrl>
      </ns33:DatoveSady>
    <ns33:DatoveSady>
      <ns34:Format>JVF</ns34:Format>
      <ns34:Vyhотовeno>2023-12-08T00:00:00.000</ns34:Vyhотовeno>
      <ns34:DostupneDo>2024-01-08T00:00:00.000</ns34:DostupneDo>
      <ns34:Pocet>2</ns34:Pocet>
      <ns34:CelkovaVelikost>4140</ns34:CelkovaVelikost>
      <ns34:SeznamUrl>
      <ns9:Obsah>
        <xop:Include href="cid:f88f8619-f423-4b35-afcc-afa707bfab08%40null" xmlns:xop="http://www.w3.org/2004/08/xop/include"/>
          </ns9:Obsah>
          <ns9:Nazev>NZ_CZ053_2023-12-08.txt</ns9:Nazev>
          <ns9:Velikost>240</ns9:Velikost>
          <ns9:KontrolniSoucet>SHA-256=48371bfc5bac8826b7584acd5d8cab0f22c4ca7d1e25ffb9a4d5c35600bd7922</ns9:KontrolniSoucet>
          </ns34:SeznamUrl>
        </ns33:DatoveSady>
      </ns33:DatoveSady>
    </ns33:DatoveSady>
  </ns33:DatoveSady>
</ns33:DatoveSady>
```

Vybudování, údržba a rozvoj informačního systému Digitální mapy veřejné správy

```
<ns33:DatoveSady>
  <ns34:Format>JVF</ns34:Format>
  <ns34:Vyhotoveno>2023-12-
07T00:00:00.000</ns34:Vyhotoveno>
  <ns34:DostupneDo>2024-01-
07T00:00:00.000</ns34:DostupneDo>
  <ns34:Pocet>2</ns34:Pocet>
  <ns34:CelkovaVelikost>4138</ns34:CelkovaVelikost>
  <ns34:SeznamUrl>
    <ns9:Obsah>
      <xop:Include href="cid:4e9a2037-132e-42bb-
8f78-24c6fd72d95b%40null" xmlns:xop="http://www.w3.org/2004/08/xop/include"/>
    </ns9:Obsah>
    <ns9:Nazev>NZ_CZ053_2023-12-07.txt</ns9:Nazev>
    <ns9:Velikost>240</ns9:Velikost>
    <ns9:KontrolniSoucet>SHA-
256=f5676da2dd6d201e4dfb95cf23165006d5508809d4582fb9cbd871e148cd6657</ns9:KontrolniSoucet>
  </ns34:SeznamUrl>
</ns33:DatoveSady>
<ns33:DatoveSady>
  <ns34:Format>JVF</ns34:Format>
  <ns34:Vyhotoveno>2023-12-
06T00:00:00.000</ns34:Vyhotoveno>
  <ns34:DostupneDo>2024-01-
06T00:00:00.000</ns34:DostupneDo>
  <ns34:Pocet>2</ns34:Pocet>
  <ns34:CelkovaVelikost>4136</ns34:CelkovaVelikost>
  <ns34:SeznamUrl>
    <ns9:Obsah>
      <xop:Include href="cid:da240e33-b034-4f5f-
843b-839bbc8c5d2f%40null" xmlns:xop="http://www.w3.org/2004/08/xop/include"/>
    </ns9:Obsah>
    <ns9:Nazev>NZ_CZ053_2023-12-06.txt</ns9:Nazev>
    <ns9:Velikost>240</ns9:Velikost>
    <ns9:KontrolniSoucet>SHA-
256=d0741311f1a544a01d79ac266e0292e4c8983c7193ec2a4a4b9f1ba702a34c0b</ns9:KontrolniSoucet>
  </ns34:SeznamUrl>
</ns33:DatoveSady>
<ns33:DatoveSady>
  <ns34:Format>JVF</ns34:Format>
  <ns34:Vyhotoveno>2023-12-
05T00:00:00.000</ns34:Vyhotoveno>
  <ns34:DostupneDo>2024-01-
05T00:00:00.000</ns34:DostupneDo>
  <ns34:Pocet>2</ns34:Pocet>
  <ns34:CelkovaVelikost>4134</ns34:CelkovaVelikost>
  <ns34:SeznamUrl>
    <ns9:Obsah>
      <xop:Include href="cid:e1bbbb25-52ec-431e-
a664-9a7424c7baf0%40null" xmlns:xop="http://www.w3.org/2004/08/xop/include"/>
    </ns9:Obsah>
    <ns9:Nazev>NZ_CZ053_2023-12-05.txt</ns9:Nazev>
    <ns9:Velikost>240</ns9:Velikost>
    <ns9:KontrolniSoucet>SHA-
256=238aa0a7cd097955294bc99cf918f6aae2ac6129430c671cd9c744cb44ab53b4</ns9:KontrolniSoucet>
  </ns34:SeznamUrl>
</ns33:DatoveSady>
<ns33:DatoveSady>
  <ns34:Format>JVF</ns34:Format>
  <ns34:Vyhotoveno>2023-12-
04T00:00:00.000</ns34:Vyhotoveno>
  <ns34:DostupneDo>2024-01-
04T00:00:00.000</ns34:DostupneDo>
  <ns34:Pocet>2</ns34:Pocet>
  <ns34:CelkovaVelikost>4132</ns34:CelkovaVelikost>
  <ns34:SeznamUrl>
```

Vybudování, údržba a rozvoj informačního systému Digitální mapy veřejné správy

```
<ns9:Obsah>
  <xop:Include href="cid:9ca575c6-5ec8-4de2-
b624-c959b6ca4a16%40null" xmlns:xop="http://www.w3.org/2004/08/xop/include"/>
</ns9:Obsah>
  <ns9:Nazev>NZ_CZ053_2023-12-04.txt</ns9:Nazev>
  <ns9:Velikost>240</ns9:Velikost>
  <ns9:KontrolniSoucet>SHA-
256=b206c641a8147bd70cd43b37ef37dab5b484c43184985bb1f40cd131eda0d5eb</ns9:KontrolniSoucet>
  </ns34:SeznamUrl>
</ns33:DatoveSady>
<ns33:DatoveSady>
  <ns34:Format>JVF</ns34:Format>
  <ns34:Vyhотовeno>2023-12-
03T00:00:00.000</ns34:Vyhотовeno>
  <ns34:DostupneDo>2024-01-
03T00:00:00.000</ns34:DostupneDo>
  <ns34:Pocet>2</ns34:Pocet>
  <ns34:CelkovaVelikost>4130</ns34:CelkovaVelikost>
  <ns34:SeznamUrl>
  <ns9:Obsah>
    <xop:Include href="cid:f14a723c-9343-4729-
9682-828f61470da3%40null" xmlns:xop="http://www.w3.org/2004/08/xop/include"/>
  </ns9:Obsah>
  <ns9:Nazev>NZ_CZ053_2023-12-03.txt</ns9:Nazev>
  <ns9:Velikost>240</ns9:Velikost>
  <ns9:KontrolniSoucet>SHA-
256=fbf0b76d59b019449e80bd8b7973007a3e84785cc4afa604cb0dd295d6f37cb4</ns9:KontrolniSoucet>
  </ns34:SeznamUrl>
</ns33:DatoveSady>
<ns33:DatoveSady>
  <ns34:Format>JVF</ns34:Format>
  <ns34:Vyhотовeno>2023-12-
02T00:00:00.000</ns34:Vyhотовeno>
  <ns34:DostupneDo>2024-01-
02T00:00:00.000</ns34:DostupneDo>
  <ns34:Pocet>2</ns34:Pocet>
  <ns34:CelkovaVelikost>4128</ns34:CelkovaVelikost>
  <ns34:SeznamUrl>
  <ns9:Obsah>
    <xop:Include href="cid:36b94c86-8be7-424f-
9ced-9d768ad3fc31%40null" xmlns:xop="http://www.w3.org/2004/08/xop/include"/>
  </ns9:Obsah>
  <ns9:Nazev>NZ_CZ053_2023-12-02.txt</ns9:Nazev>
  <ns9:Velikost>240</ns9:Velikost>
  <ns9:KontrolniSoucet>SHA-
256=505fcda39b97582245a1e9652c7ef1a90227284948b2d1525f4ad5bc7b39c7b2</ns9:KontrolniSoucet>
  </ns34:SeznamUrl>
</ns33:DatoveSady>
<ns33:DatoveSady>
  <ns34:Format>JVF</ns34:Format>
  <ns34:Vyhотовeno>2023-12-
01T00:00:00.000</ns34:Vyhотовeno>
  <ns34:DostupneDo>2024-01-
01T00:00:00.000</ns34:DostupneDo>
  <ns34:Pocet>2</ns34:Pocet>
  <ns34:CelkovaVelikost>4126</ns34:CelkovaVelikost>
  <ns34:SeznamUrl>
  <ns9:Obsah>
    <xop:Include href="cid:26d9b96b-1600-484e-
aled-f7237balbc8a%40null" xmlns:xop="http://www.w3.org/2004/08/xop/include"/>
  </ns9:Obsah>
  <ns9:Nazev>NZ_CZ053_2023-12-01.txt</ns9:Nazev>
  <ns9:Velikost>240</ns9:Velikost>
  <ns9:KontrolniSoucet>SHA-
256=7b6ba096645d4674b6d1bf129a07d7fe5a7f4bed7c44223c3bc159ffaa5f0a58</ns9:KontrolniSoucet>
  </ns34:SeznamUrl>
```

Vybudování, údržba a rozvoj informačního systému Digitální mapy veřejné správy

```
</ns33:DatoveSady>
<ns33:DatoveSady>
  <ns34:Format>JVF</ns34:Format>
  <ns34:Vyhotoveno>2023-11-
30T00:00:00.000</ns34:Vyhotoveno>
  <ns34:DostupneDo>2023-12-
30T00:00:00.000</ns34:DostupneDo>
  <ns34:Pocet>2</ns34:Pocet>
  <ns34:CelkovaVelikost>4128</ns34:CelkovaVelikost>
  <ns34:SeznamUrl>
    <ns9:Obsah>
      <xop:Include href="cid:9a7b47e1-b2e6-4cd7-
a3c6-db9d6d8f4936%40null" xmlns:xop="http://www.w3.org/2004/08/xop/include"/>
    </ns9:Obsah>
    <ns9:Nazev>NZ_CZ053_2023-11-30.txt</ns9:Nazev>
    <ns9:Velikost>240</ns9:Velikost>
    <ns9:KontrolniSoucet>SHA-
256=cb936c483ad45b518b4159b5efecc063335e59a887e407a795f5cc0e74f921d3</ns9:KontrolniSoucet>
  </ns34:SeznamUrl>
</ns33:DatoveSady>
</ns33:DatoveSady>
</ns33:DatoveSadyIsDtmk>
</ns33:DatoveSadyIsDtmk>
</ns36:Data>
</ns36:CtiVysledekVydejNeverejneZmenoveDatoveSadyOdpoved>
</SOAP-ENV:Body>
</SOAP-ENV:Envelope>
```

1.5 Varovná hlášení a chyby

Služba neprodukuje žádná specifická hlášení. Obecná hlášení jsou specifikována v souboru CUZK_DMVS_zakladni_principy_chovani_sluzeb.pdf.

1.6 Odkazy na další dokumenty

WSDL služby:

dmvs-ws-api/isdmvs-ws-api/src/main/resources/wSDL/R20aVydejNeverejnychDatovychSad/R20aVydejNeverejnychDatovychSad-v1.wsdl

XSD služby:

dmvs-ws-api/isdmvs-ws-api/src/main/resources/xsd/IsDmvsWsApiV1/R20aVydejNeverejnychDatovychSad/CtiVysledekVydejNeverejneStavoveDatoveSadyOdpovedData-v1.xsd

dmvs-ws-api/isdmvs-ws-api/src/main/resources/xsd/IsDmvsWsApiV1/R20aVydejNeverejnychDatovychSad/CtiVysledekVydejNeverejneStavoveDatoveSadyOdpoved-v1.xsd

dmvs-ws-api/isdmvs-ws-api/src/main/resources/xsd/IsDmvsWsApiV1/R20aVydejNeverejnychDatovychSad/CtiVysledekVydejNeverejneStavoveDatoveSady-v1.xsd

dmvs-ws-api/isdmvs-ws-api/src/main/resources/xsd/IsDmvsWsApiV1/R20aVydejNeverejnychDatovychSad/CtiVysledekVydejNeverejneZmenoveDatoveSadyOdpovedData-v1.xsd

dmvs-ws-api/isdmvs-ws-api/src/main/resources/xsd/IsDmvsWsApiV1/R20aVydejNeverejnychDatovychSad/CtiVysledekVydejNeverejneZmenoveDatoveSadyOdpoved-v1.xsd

dmvs-ws-api/isdmvs-ws-api/src/main/resources/xsd/IsDmvsWsApiV1/R20aVydejNeverejnychDatovychSad/CtiVysledekVydejNeverejneZmenoveDatoveSady-v1.xsd

dmvs-ws-api/isdmvs-ws-api/src/main/resources/xsd/IsDmvsWsApiV1/R20aVydejNeverejnychDatovychSad/R20aVydejNeverejnychDatovychSad-v1.xsd

dmvs-ws-api/isdmvs-ws-api/src/main/resources/xsd/IsDmvsWsApiV1/R20aVydejNeverejnychDatovychSad/VydejNeverejneStavoveDatoveSadyData-v1.xsd

dmvs-ws-api/isdmvs-ws-api/src/main/resources/xsd/IsDmvsWsApiV1/R20aVydejNeverejnychDatovychSad/VydejNeverejneStavoveDatoveSadyOdpoved-v1.xsd

dmvs-ws-api/isdmvs-ws-api/src/main/resources/xsd/IsDmvsWsApiV1/R20aVydejNeverejnychDatovychSad/VydejNeverejneStavoveDatoveSady-v1.xsd

dmvs-ws-api/isdmvs-ws-api/src/main/resources/xsd/IsDmvsWsApiV1/R20aVydejNeverejnychDatovychSad/VydejNeverejneZmenoveDatoveSadyData-v1.xsd

dmvs-ws-api/isdmvs-ws-api/src/main/resources/xsd/IsDmvsWsApiV1/R20aVydejNeverejnychDatovychSad/VydejNeverejneZmenoveDatoveSadyOdpoved-v1.xsd

dmvs-ws-api/isdmvs-ws-api/src/main/resources/xsd/IsDmvsWsApiV1/R20aVydejNeverejnychDatovychSad/VydejNeverejneZmenoveDatoveSady-v1.xsd

Základní principy chování služeb a společné prvky služeb:

CUZK_DMVS_zakladni_principy_chovani_sluzeb.pdf