

Vybudování IS DMVS

Popis služby R1b - Služba pro údržbu autentizačních certifikátů

pro verzi 1.7.1

Historie změn dokumentu

Verze	Datum	Autor	Změny
1	14.9.2022	ACE	
2	23.3.2023	ACE	Změna příkladů volání služby kvůli změně formátu UID

Obsah

1	R1b Služba pro údržbu autentizačních certifikátů	3
1.1	Charakteristika služby	3
1.2	Historie změn služby	3
1.3	Detailní popis služby	3
1.4	Operace služby	4
1.4.1	nahrajCertifikat	4
1.4.2	zneplatniCertifikat	6
1.5	Varovná hlášení a chyby	7
1.6	Odkazy na další dokumenty	7

1 R1b Služba pro údržbu autentizačních certifikátů

1.1 Charakteristika služby

Skupina	Správa údajů o subjektech
Kód služby	R1b
Business název služby	Služba pro údržbu autentizačních certifikátů
Název služby	R1bUdrzbaCertifikatu
Stručný popis služby	Služba umožňuje vložení nebo zneplatnění autentizačních certifikátů pro WS, kterými se subjekty autentizují vůči WS rozhraní IS DMVS.
Poskytuje	IS DMVS
Užívá (volá)	Registrovaný subjekt DMVS
Typ služby	WS Synchronní
Verze služby	1
Platnost od	-
Platnost do	-
Stav služby	Design
Nahrazena službou	-
Nahrazuje službu	-

1.2 Historie změn služby

Verze služby	Aktuální stav verze	Publikovaná v produkčním prostředí		Publikovaná v integračním prostředí		Popis změn oproti předchozí verzi
		Od	Do	Od	Do	
1	Design	3.5.2024		3.4.2023		

1.3 Detailní popis služby

Služba R1bUdrzbaAutentizacnichCertifikatu je rozdělena na dvě operace. První operace na vstupu přijme certifikát a označení subjektu, ke kterému má být certifikát nahrán. Druhá

operace přijme certifikát k zneplatnění a označení subjektu, u kterého má být certifikát zneplatněn. Výstupem první i druhé operace je potvrzení zpracování.

Věcná pravidla vztahující se ke zpracování služby

Předpokladem úspěšného provedení operace pro přidání certifikátu je zadání ID existujícího subjektu a validní certifikát. Certifikát musí být vydaný jednou z následujících CA:

- První certifikační autorita, a. s.,
- Česká pošta, s. p. / PostSignum,
- eIdentity, a. s.

Předpokladem pro úspěšné provedení operace pro zrušení certifikátu je zadání ID existujícího subjektu a certifikát, který je k tomuto subjektu v IS DMVS evidován.

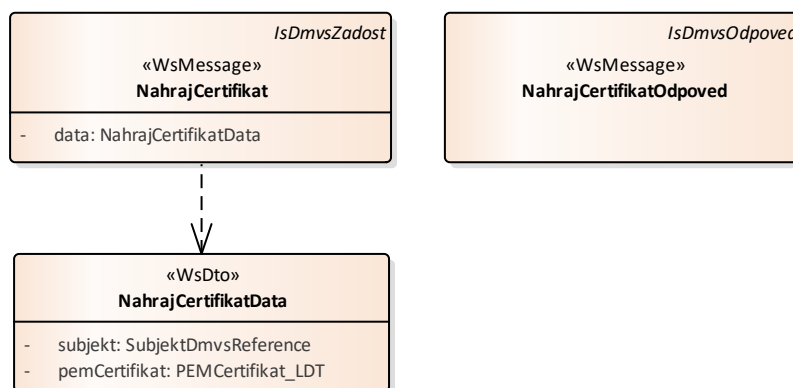
Autorizace

Subjekt může nahrávat a zneplatňovat pouze svoje certifikáty.

1.4 Operace služby

1.4.1 nahrajCertifikat

Tato operace přijme ID subjektu a autentizační certifikát v PEM formátu. Služba zkontroluje existenci subjektu s daným ID v systému a v případě nevalidního ID končí s chybou. Obdobně se zkontroluje, zda již není certifikát registrován, validita certifikátu, vydavatel certifikátu a případně se vrátí chyba. Pokud je vstup validní, pak se zaslaný certifikát přiřadí k subjektu. Všechny dosavadní existující certifikáty pro tento subjekt zůstávají v platnosti.



Vstupní údaje

Vstupní zpráva *NahrajCertifikat* obsahuje ID subjektu a nahrávaný certifikát ve formátu PEM.

Výstupní údaje

Odpověď první operace *NahrajCertifikatOdpoved* vrací v hlavičce výsledek požadavku.

Kontroly při volání služby

Na vstupu jsou prováděny běžné kontroly na existenci odkazovaných entit a oprávnění při volání služby. Dále jsou prováděny tyto kontroly:

- Kontrola vydávající CA.
- Kontrola, zda již certifikát není zaregistrován.

Příklad volání služby

```
<soapenv:Envelope xmlns:soapenv="http://schemas.xmlsoap.org/soap/envelope/"
xmlns:urn="urn:cz:isvs:dmvs:isdms:schemas:RlbUdrzbaCertifikatu:v1"
xmlns:urn1="urn:cz:isvs:dmvs:common:schemas:Messages:v1"
xmlns:urn2="urn:cz:isvs:dmvs:common:schemas:Subjekty:v1">
  <soapenv:Header/>
  <soapenv:Body>
    <urn:NahrajCertifikat>
      <urn1:Hlavicka>
        <urn1:UidZadosti>fc6bbe85-8ed7-4fbc-b886-b2fd9547c369</urn1:UidZadosti>
      </urn1:Hlavicka>
      <urn:Data>
        <urn:Subjekt>
          <urn2:Id>SUBJ-00000000</urn2:Id>
        </urn:Subjekt>
        <urn:PemCertifikat>-----BEGIN CERTIFICATE-----
MI IEDJCCAfyCAw9CQDANBgkqhkiG9w0BAQsFAADWQwEwYXVsdCBDAxR5MRwwGgYDV
QQKDBNEZWZhdWx0IENvbXBhbnkgTHRkMRIwEAYDVQQDDA1sb2NhbgHvc3QwHhcNMjIw
MjEwMTAwMzQwWhcNMjIwMjEwMTAwMzQwWjBQMwswCQYDVQGEWJYWEVMBGAlUEBwwMRG
VmYXVsdCBDAxR5MRwwGgYDVQQKDBNEZWZhdWx0IENvbXBhbnkgTHRkMIIBIjANBg
kqhkiG9w0BAQEFAAOCAQ8AMIIBCgKCAQEAA3Ql6wFDuXUYGDFZ69fz7moc+Edshk3eM
gvVEWQXgT8skfwb1fXJppEETTCyK2H+qEP5imG7nFGkAYG6GYNRYB2ZsJqFvmaSs8dMk
6yZPwPC+8bEKyaF2iZ0zEwngC9T2AJACJ026bwWhTwMTCes4Sq+8a6X57SGScs7L
fMyPEBaFh0uOjdoJ7CWVe9LU4HkDWHJBBMRZjw4eazLyckn9+jVz4zCAV0fSGDc7n
96eczJKx4dEOJuHswDRt0r9Wwdp4L7pnQKorQ5x+A35AGfNE8q4wrw28u4K37AZxGol
2R1g5H9VGiIco3DQF605wWUW4v/62WhJv7VMivn6GIGsmQIDAQA BMA0GCsqGSIB3
DQEBcWUAA4ICAQBQa0mEWgdZzzvGPwRbVzyL+F/nSkmpIH4gTLwLgItfAW3jT12E2
MAi1x001H2dD/9gB0Be8J7nROUwBmoRcgH1k7kze9ZkcnHMYXBxTmELG2J0CT/s913ht
NK51U8tLvtkx/L31h9kLEKYLMySyNbLB8nnsFPNA/BnZ3NNv5f2WROEUw/utyml0jt
eIQY+jIQB13yQzQeIsGHwsgslm9mE5VFXvirsZnpM29snVcYwHWMq2tPCs3I6LzUj
Z8w35Ayc1chZLwHSIx05fdImHBxeCF9/WKgcc6iSKiIa1T6mqg2cMe4XmiCiuMy7IZ
Ssim9ax/LQriXI8XdmZ0gyhalDQzAyhZtNLWAK/jJ0i3W151K0c2RcIJAMm6yYdyG
AA+bZ8BiiZ2zy0DBn1CNBdmZN4HppyVc2mHJYj81tHOUGR2yWI7ShiNYx/cuJYK0
gvexNGNkVRr3LDeaPmrDB3fYBAosVrtRbkzR7pCAWBhNLOvBgSGHG5TyLLtGqzA7Ej
24GeHKIF/ohyVrf9oNNqVJTc9P/ACyWD8U/sQlILqV a+iFnmk4apvdjGMOHMSiHhuf
/mipvA/0Ad7GINy1YVJ48hivn4BJpn3BMLyFEEdGDIKz2ZSogIZ1tF+hpzgjPWWpBIJ
PwzMJBSml/sVinJaleoh+Xu0cvbtx2asSckocA=====END CERTIFICATE-----</urn:PemCertifikat>
      </urn:Data>
    </urn:NahrajCertifikat>
  </soapenv:Body>
</soapenv:Envelope>
```

Příklad odpovědi

```
<SOAP-ENV:Envelope xmlns:SOAP-ENV="http://schemas.xmlsoap.org/soap/envelope/"
  <SOAP-ENV:Header/>
  <SOAP-ENV:Body>
    <ns21:NahrajCertifikatOdpoved xmlns:ns3="urn:cz:isvs:dmvs:common:schemas:Messages:v1"
xmlns:ns21="urn:cz:isvs:dmvs:isdms:schemas:RlbUdrzbaCertifikatu:v1">
      <ns3:Hlavicka>
        <ns3:UidOdpovedi>4081ffa1-7695-4caf-9df7-7b8aa841c257</ns3:UidOdpovedi>
        <ns3:Vysledek stav="OK">
          <ns3:UidZadosti>fc6bbe85-8ed7-4fbc-b886-b2fd9547c369</ns3:UidZadosti>
          <ns3:Hlaseni>
            <ns3:Hlaseni kod="1000" typ="Informace">
              <ns3:Zprava>Požadovaná akce byla úspěšně provedena</ns3:Zprava>
            </ns3:Hlaseni>
          </ns3:Hlaseni>
        </ns3:Vysledek stav="OK">
      </ns3:Hlavicka>
    </ns21:NahrajCertifikatOdpoved>
  </SOAP-ENV:Body>
</SOAP-ENV:Envelope>
```

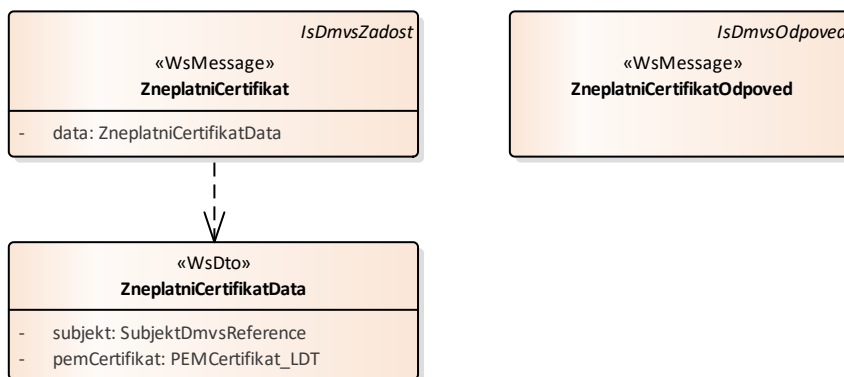
```

        </ns3:Hlaseni>
    </ns3:Vysledek>
    </ns3:Hlavicka>
    </ns21:NahrajCertifikatOdpoved>
</SOAP-ENV:Body>
</SOAP-ENV:Envelope>

```

1.4.2 zneplatniCertifikat

Tato operace přijme ID subjektu a autentizační certifikát v PEM formátu. Služba zkontroluje existenci subjektu s daným ID v systému a v případě nevalidního ID končí s chybou. Obdobně se zkontroluje validita certifikátu a případně se vrátí chyba. Pokud přijatý certifikát není uložen v systému pro přijaté ID subjektu, pak je navrácena chyba. Pokud je přijatý certifikát v systému uložen pro přijaté ID subjektu, pak je uložený certifikát zneplatněn.



Vstupní údaje

Vstupní zpráva *NahrajCertifikat* obsahuje ID subjektu a certifikát k zneplatnění ve formátu PEM.

Výstupní údaje

Odpověď první operace *NahrajCertifikatOdpoved* vrací v hlavičce výsledek požadavku.

Kontroly při volání služby

Na vstupu jsou prováděny běžné kontroly na existenci odkazovaných entit a oprávnění při volání služby. Dále jsou prováděny tyto kontroly:

- Kontrola, zda je certifikát u daného subjektu registrován.

Příklad volání služby

```

<soapenv:Envelope xmlns:soapenv="http://schemas.xmlsoap.org/soap/envelope/"
  xmlns:urn="urn:cz:isvs:dmvs:isdmvs:schemas:R1bUdrzbaCertifikatu:v1"
  xmlns:urn1="urn:cz:isvs:dmvs:common:schemas:Messages:v1"
  xmlns:urn2="urn:cz:isvs:dmvs:common:schemas:Subjekty:v1">
  <soapenv:Header/>

```

Vybudování, údržba a rozvoj informačního systému Digitální mapy veřejné správy

```

<soapenv:Body>
  <urn:ZneplatniCertifikat>
    <urn1:Hlavicka>
      <urn1:UidZadosti>fc6bbe85-8ed7-4fbc-b886-b2fd9547c369</urn1:UidZadosti>
    </urn1:Hlavicka>
    <urn:Data>
      <urn:Subjekt>
        <urn2:Id>SUBJ-00000000</urn2:Id>
      </urn:Subjekt>
      <urn:PemCertifikat>-----BEGIN CERTIFICATE-----
MI IEDjCCAfyCAw9CQDANBgkqhkiG9w0BAQsFAADBMQswCQYDVQGEWJYWEVMBMGAlUEBwwMRGVmYXVsdCBDaXR5MRwwGgYDV
QQKDBNEZWZhdWx0IENvbXBhbncgTHRkMRIwEAYDVQDDAlsb2NhGhvc3QwHhcNMjIwMjIyMTAwMzQwWWhcNMjIwMjIyMTAwMz
QwWjBGMQswCQYDVQGEWJYWEVMBMGAlUEBwwMRGVmYXVsdCBDaXR5MRwwGgYDVQKDBNEZWZhdWx0IENvbXBhbncgTHRkMI
BIjANBgkqhkiG9w0BAQEFAAOCAQ8AMIIBCgKCAQEAA3Ql6wFDuXUYGDFZ69fz7moc+Edshk3eMgvVEVQXgT8skfwb1fXJppEET
TCyK2H+qEP5imG7nFGkAYG6GynRYB2ZsJqFvmaSs8dMk6yZPwpc+8bEKyaF2iZ0zEwngC9T2AJACJ026bWwTwMTces4Ssq+8a
6X57SGScs7LfMyPEBaFh0uOjdoJ7CWVe9LU4HkDWHJBBMRZjw4eazLyckn9+jVz4zCAV0fSGDc7n96eczJKx4dEOJuHswDRt0
r9Wwdp4L7pnQKorQ5x+A35AGfNE8q4wrw28u4K37AZxGol2R1g5H9VGiIco3DQF605wWUW4v/62WhJv7VMivn6GIGsmQIDAQA
BMA0GCsgGSIB3DQEBcWUAA4ICAQBQa0mEWgdZzzvGPwRbVzyl+F/nSkmpIH4gTLwLgItfAW3jT12E2MAi1x001H2dD/9gB0Be
8J7nROwUbmORcgH1k7kze9ZkcnHMYXBxTmELG2J0CT/s913htNK51U8tLvtkx/L31h9kLEKYLMYsyNblB8nnsFPNA/BnZ3NNv
5f2WROEuW/utymj10jtEIQY+jIQB13yQzQelsGHwsgslm9mE5VFXvirsZnpM29snVcYwHWMq2tPCs3I6LzUjZ8w35Ayc1cHZL
wHSIx05fdImHBxeCF9/WKgcc6iSKiIalT6mqg2cMe4XmiCiuMy7IZSsim9ax/LQriXI8XdMZOGyhalDQzAyhZtNLWAK/jJ0i3
Wl5lK0c2RcIJAMm6yYdyGAA+bZ8Bii2zy0DBn1CNBdmZN4HpyyVc2mHJYj8ltHOUxGR2yWI7ShiNYx/cuJYK0gvexNGNkVRR
3LDeaPMrDB3fYBAosVrtRbkr7pCAWBhNLOvBgSGHG5TyLLtGqzA7Ej24GeHKIF/ohyVrf9oNNqVJTc9P/ACyWD8U/sQ1ILqV
a+ifNmK4apvdjGMOHMSiHHuf/mipva/OAd7GINy1YVJ48hivn4Bjpn3BMLyFEEdGDIKz2ZSogIZ1tF+hpzgjPWwpBIJPwzMJb
Sml/sVinJaleoh+Xu0cvbtx2asSckocA=====END CERTIFICATE-----</urn:PemCertifikat>
    </urn:Data>
  </urn:ZneplatniCertifikat>
</soapenv:Body>
</soapenv:Envelope>

```

Příklad odpovědi

```

<SOAP-ENV:Envelope xmlns:SOAP-ENV="http://schemas.xmlsoap.org/soap/envelope/">
  <SOAP-ENV:Header/>
  <SOAP-ENV:Body>
    <ns21:ZneplatniCertifikatOdpoved xmlns:ns3="urn:cz:isvs:dmvs:common:schemas:Messages:v1"
xmlns:ns21="urn:cz:isvs:dmvs:isdms:schemas:R1bUdrzbaCertifikatu:v1">
      <ns3:Hlavicka>
        <ns3:UidOdpovedi>f99917e9-8f4d-43e7-a641-136c3eb16c01</ns3:UidOdpovedi>
        <ns3:Vysledek stav="OK">
          <ns3:UidZadosti>fc6bbe85-8ed7-4fbc-b886-b2fd9547c369</ns3:UidZadosti>
          <ns3:Hlaseni>
            <ns3:Hlaseni kod="1000" typ="Informace">
              <ns3:Zprava>Požadovaná akce byla úspěšně provedena</ns3:Zprava>
            </ns3:Hlaseni>
          </ns3:Hlaseni>
        </ns3:Vysledek>
      </ns3:Hlavicka>
    </ns21:ZneplatniCertifikatOdpoved>
  </SOAP-ENV:Body>
</SOAP-ENV:Envelope>

```

1.5 Varovná hlášení a chyby

Služba neprodukuje žádná specifická hlášení. Obecná hlášení jsou specifikována v souboru CUZK_DMVS_zakladni_principy_chovani_sluzeb.pdf.

1.6 Odkazy na další dokumenty

WSDL služby:

Wybudování, údržba a rozvoj informačního systému Digitální mapy veřejné správy

dmvs-ws-api/isdmvs-ws-api/wsd/R1bUdržbaCertifikatu/R1bUdržbaCertifikatu-v1.wsdl

XSD služby:

dmvs-ws-api/isdmvs-ws-api/xsd/IsDmvsWsApiV1/R1bUdržbaCertifikatu/R1bUdržbaCertifikatu-v1.xsd
dmvs-ws-api/isdmvs-ws-api/xsd/IsDmvsWsApiV1/R1bUdržbaCertifikatu/NahrajCertifikatData-v1.xsd
dmvs-ws-api/isdmvs-ws-api/xsd/IsDmvsWsApiV1/R1bUdržbaCertifikatu/NahrajCertifikatOdpoved-v1.xsd
dmvs-ws-api/isdmvs-ws-api/xsd/IsDmvsWsApiV1/R1bUdržbaCertifikatu/NahrajCertifikat-v1.xsd
dmvs-ws-api/isdmvs-ws-api/xsd/IsDmvsWsApiV1/R1bUdržbaCertifikatu/ZneplatnitCertifikatData-v1.xsd
dmvs-ws-api/isdmvs-ws-api/xsd/IsDmvsWsApiV1/R1bUdržbaCertifikatu/ZneplatnitCertifikatOdpoved-v1.xsd
dmvs-ws-api/isdmvs-ws-api/xsd/IsDmvsWsApiV1/R1bUdržbaCertifikatu/ZneplatnitCertifikat-v1.xsd

Základní principy chování služeb a společné prvky služeb:

CUZK_DMVS_zakladni_principy_chovani_sluzeb.pdf