

Vybudování IS DMVS

Popis služby R19 – Služba pro poskytnutí obsahu DTM v definovaném území

pro verzi 1.7.1

Historie změn dokumentu

Verze	Datum	Autor	Změny
1	16.1.2023	ACE	
2	23.3.2023	ACE	Úprava operace služby (vyhotovNeverejnouDatovouSadu) Změna příkladů volání služby kvůli změně formátu UID a změně souborů na vstupu služby

Vybudování, údržba a rozvoj informačního systému Digitální mapy veřejné správy

3	29.5.2023	ACE	Změna příkladů odpovědí služby kvůli změně formátu ID podání
4	10.1.2024	ACE	Úprava operací služby kvůli nahrazení specifikace obsahu pomocí DTO elementu Obsah kolekcí výčtových hodnot.

Obsah

1	R19 - Služba pro poskytnutí obsahu DTM v definovaném území.....	3
1.1	Charakteristika služby	3
1.2	Historie změn služby	3
1.3	Detailní popis služby	4
1.4	Operace služby	4
1.4.1	vyhotovVerejnouDatovouSadu	4
1.4.2	ctiVysledekVyhotovVerejnouDatovouSadu	7
1.4.3	vyhotovNeveřejnouDatovouSadu	9
1.4.4	ctiVysledekVyhotovNeveřejnouDatovouSadu	11
1.5	Varovná hlášení a chyby	13
1.6	Odkazy na další dokumenty	14

1 R19 - Služba pro poskytnutí obsahu DTM v definovaném území

1.1 Charakteristika služby

Skupina	Stahovací služby
Kód služby	R19
Business název služby	Služba pro poskytnutí obsahu DTM v definovaném území
Název služby	R19VyhotoveniDatovychSad
Stručný popis služby	Služba umožňuje získat aktuální data DTM v území vymezeném polygonem a případně dalšími filtry. Vymezené území bude konfiguračně omezeno maximální velikostí plochy a rozměru obdélníku opsaného nad zadaným polygonem. IS DMVS požadavek zanalyzuje a předá na zpracování příslušným DTM kraje pomocí služby R27a.
Poskytuje	IS DMVS
Užívá (volá)	Registrovaný subjekt
Typ služby	WS Asynchronní
Verze služby	1
Platnost od	-
Platnost do	-
Stav služby	Design
Nahrazena službou	-
Nahrazuje službu	-

1.2 Historie změn služby

Verze služby	Aktuální stav verze	Publikovaná v produkčním prostředí		Publikovaná v integračním prostředí		Popis změn oproti předchozí verzi
		Od	Do	Od	Do	
1	Design					
1	Design			3.4.2023		- změna způsobu předávání souborů na vstupu služby

					(operace vyhotovNeveřejnouDatovouSadu)
1	Design	3.5.2024		24.1.2024	- Nahrazení specifikace obsahu pomocí DTO elementu Obsah kolekcí výčtových hodnot VyhotoveniVerejneDatoveSadyObsah / VyhotoveniNeveřejneDatoveSady Obsah

1.3 Detailní popis služby

Webová služba určená pro příjem požadavků na vyhotovení datových sad. Služba je rozdělena na čtyři operace:

- vyhotovVerejnouDatovouSadu (zaslání požadavku na vyhotovení datové sady veřejných dat),
- ctiVysledekVyhotoVerejnouDatovouSadu (zjištění výsledku vyhotovení datové sady veřejných dat),
- vyhotovNeveřejnouDatovouSadu (zaslání požadavku na vyhotovení datové sady neveřejných dat),
- ctiVysledekVyhotoVNeveřejnouDatovouSadu (zjištění výsledku vyhotovení datové sady neveřejných dat).

Věcná pravidla vztahující se ke zpracování služby:

Požadavek na vyhotovení datové sady veřejných i neveřejných dat může webovou službou zaslat pouze subjekt registrovaný v IS DMVS v registru VSP nebo registru žadatelů.

Autorizace

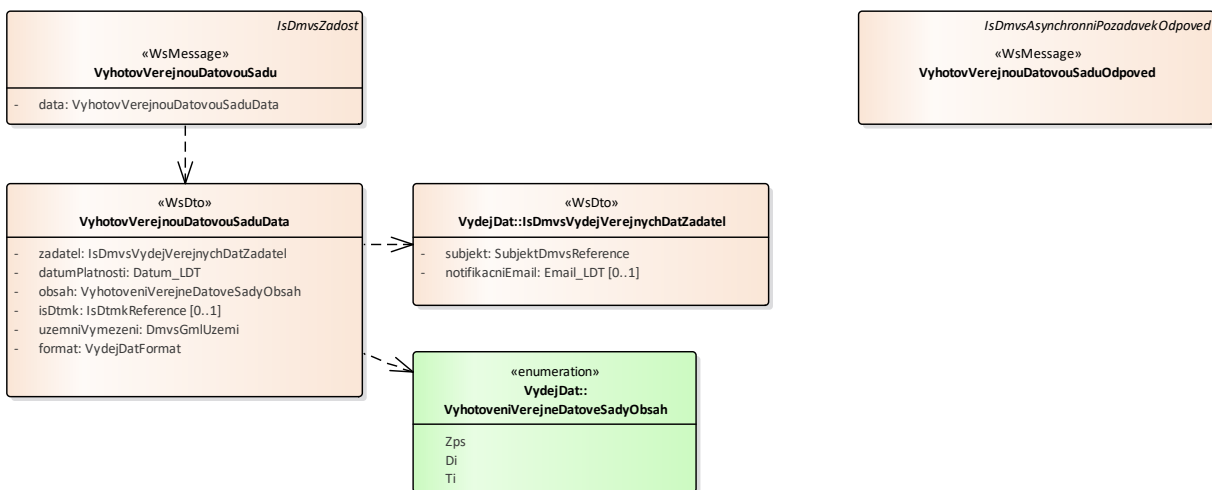
Úspěšné volání služby proběhne, pouze pokud existuje v registru VSP nebo registru žadatelů záznam subjektu se stejným ID jako bylo zasláno v hlavičce volání, a zároveň je autentizační certifikát pro daný subjekt platný.

1.4 Operace služby

1.4.1 vyhotovVerejnouDatovouSadu

Tato operace slouží pro příjem požadavků na vyhotovení datových sad veřejných dat v definovaném území. V případě přesahu definovaného území do více krajů je požadavek zaslán všem dotčeným krajům. V opačném případě zasílá požadavek na jeden dotčený kraj. Pokud vstupní parametry obsahují chybu, vrátí služba chybový stav. Jsou-li všechny hodnoty vstupních parametrů validní, vrací operace webové služby ID požadavku.

Vybudování, údržba a rozvoj informačního systému Digitální mapy veřejné správy



Vstupní údaje

Vstupní zpráva operace *VyhotovVerejnouDatovouSadu* obsahuje:

- ID žadatele (žadajícího subjektu),
- nepovinně e-mail žadatele pro jeho notifikaci,
- datum platnosti dat (určení data, ke kterému je požadován výdej),
- typ dat (ZPS, TI, DI),
- nepovinně identifikaci kraje/krajů, ze kterých žadatel o data žádá (pokud nebude předána reference na žádný kraj, operace určí kraje na základě polygonu),
- polygon pro vymezení území, ze kterého je požadován výdej,
- specifikaci formátu, ve kterém jsou data požadována.

Výstupní údaje

Odpověď první operace *VyhotovVerejnouDatovouSaduOdpoved* obsahuje potvrzení o přijetí požadavku a ID požadavku.

Kontroly při volání služby

Na vstupu jsou prováděny běžné kontroly na oprávnění při volání služby. Dále je kontrolován počet volání služby subjektem za 24 h.

Příklad volání služby

```

<soapenv:Envelope xmlns:soapenv="http://schemas.xmlsoap.org/soap/envelope/"
  xmlns:urn="urn:cz:isvs:dmvs:isdms:schemas:R19VyhotoveniDatovychSad:v1"
  xmlns:urn1="urn:cz:isvs:dmvs:common:schemas:Messages:v1"
  xmlns:urn2="urn:cz:isvs:dmvs:isdms:schemas:VydejDat:v1"
  xmlns:urn3="urn:cz:isvs:dmvs:common:schemas:Subjekty:v1"
  xmlns:urn4="urn:cz:isvs:dmvs:common:schemas:IsDtmk:v1" xmlns:ns="http://www.opengis.net/gml/3.2"
  xmlns:xlink="http://www.w3.org/1999/xlink">
  <soapenv:Header/>
  <soapenv:Body>
    <urn:VyhotovVerejnouDatovouSadu>
  
```

Vybudování, údržba a rozvoj informačního systému Digitální mapy veřejné správy

```

<urn1:Hlavicka>
  <urn1:UidZadosti>2a9d172a-58ab-43f1-8031-4d31de3cc838</urn1:UidZadosti>
</urn1:Hlavicka>
<urn:Data>
  <urn:Zadatel>
    <urn2:Subjekt>
      <urn3:Id>SUBJ-00000000</urn3:Id>
    </urn2:Subjekt>
    <urn2:NotifikacniEmail>jaroslav.novotny@asseco-ce.com</urn2:NotifikacniEmail>
  </urn:Zadatel>
  <urn:DatumPlatnosti>2023-12-01</urn:DatumPlatnosti>
  <urn:Obsah>
    <urn:Obsah>Di</urn:Obsah>
    <urn:Obsah>Ti</urn:Obsah>
    <urn:Obsah>Zps</urn:Obsah>
  </urn:Obsah>
  <urn:IsDtmk>
    <urn:IsDtmk>
      <urn4:Kod>CZ053</urn4:Kod>
    </urn:IsDtmk>
  </urn:IsDtmk>
  <urn:UzemniVymezeni xmlns:gml="http://www.opengis.net/gml/3.2">
    <gml:Polygon gml:id="a_gml.geom.0.0"><gml:exterior><gml:LinearRing><gml:posList>-
616732.715859325 -1100513.9003451 -616736.18702107 -1100818.20552469 -616348.573959609 -
1100822.83374035 -616369.400930075 -1100484.97399723 -616732.715859325 -
1100513.9003451</gml:posList></gml:LinearRing></gml:exterior></gml:Polygon>
    </urn:UzemniVymezeni>
    <urn:Format>JVF</urn:Format>
  </urn:Data>
</urn:VyhotovVerejnouDatovouSadu>
</soapenv:Body>

```

</soapenv:Envelope>

Příklad odpovědi

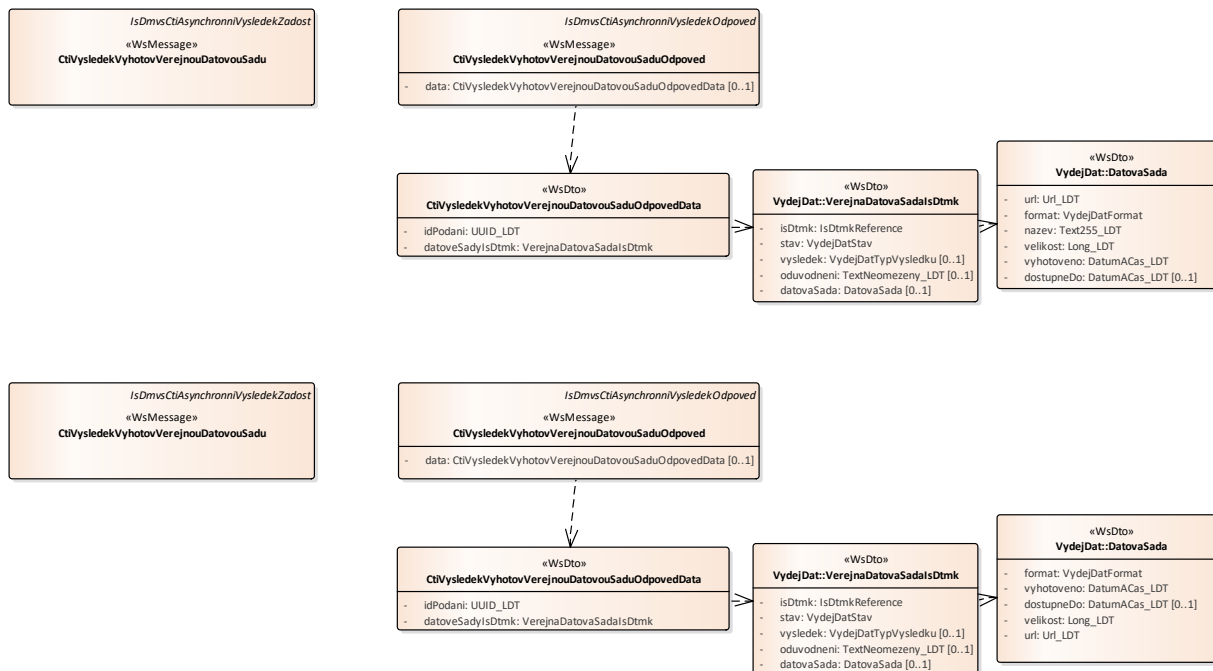
```

<SOAP-ENV:Envelope xmlns:SOAP-ENV="http://schemas.xmlsoap.org/soap/envelope/">
  <SOAP-ENV:Header/>
  <SOAP-ENV:Body>
    <ns40:VyhotovVerejnouDatovouSaduOdpoved
xmlns:ns2="urn:cz:isvs:dmvs:common:schemas:Messages:v1"
xmlns:ns58="urn:cz:isvs:dmvs:isdms:schemas:Messages:v1"
xmlns:ns40="urn:cz:isvs:dmvs:isdms:schemas:R19VyhotoveniDatovychSad:v1">
      <ns2:Hlavicka>
        <ns2:UidOdpovedi>180b4377-4523-464c-ad25-77936698a351</ns2:UidOdpovedi>
        <ns2:Vysledek stav="Prijato">
          <ns2:UidZadosti>2a9d172a-58ab-43f1-8031-4d31de3cc838</ns2:UidZadosti>
          <ns2:Hlaseni>
            <ns2:Hlaseni kod="1010" typ="Informace">
              <ns2:Zprava>Požadavek byl přijat ke zpracování</ns2:Zprava>
            </ns2:Hlaseni>
          </ns2:Hlaseni>
        </ns2:Vysledek>
      </ns2:Hlavicka>
      <ns58:Data>
        <ns2:IdPozadavku>60c21a00-efaf-4b82-9900-40fc33a048ac</ns2:IdPozadavku>
      </ns58:Data>
    </ns40:VyhotovVerejnouDatovouSaduOdpoved>
  </SOAP-ENV:Body>
</SOAP-ENV:Envelope>

```

1.4.2 *ctiVysledekVyhotoVverejnouDatovouSadu*

Tato operace vrátí stav požadavku nebo výsledek vyřízení a v případě odmítnutí také odůvodnění.



Vstupní údaje

Vstupní zpráva operace *CtiVysledekVyhotoVverejnouDatovouSadu* obsahuje ID požadavku na vyhotovení veřejných dat.

Výstupní údaje

Odpověď operace *CtiVysledekVyhotoVverejnouDatovouSaduOdpoved* obsahuje v hlavičce stav požadavku, který se odvíjí od vyjádření kraje/krajů. Odpověď obsahuje za vybrané kraje označení kraje, stav, výsledek, v případě zamítnutí odůvodnění a v případě splnění metadata + URL.

Kontroly při volání služby

Na vstupu jsou prováděny běžné kontroly na existenci odkazovaných entit a oprávnění při volání služby.

Příklad volání služby

```
<soapenv:Envelope xmlns:soapenv="http://schemas.xmlsoap.org/soap/envelope/"
  xmlns:urn="urn:cz:isvs:dmvs:isdms:schemas:R19VyhotoveniDatovychSad:v1"
  xmlns:urn1="urn:cz:isvs:dmvs:common:schemas:Messages:v1"
  xmlns:urn2="urn:cz:isvs:dmvs:isdms:schemas:Messages:v1">
  <soapenv:Header/>
```

Vybudování, údržba a rozvoj informačního systému Digitální mapy veřejné správy

```
<soapenv:Body>
  <urn:CtiVysledekVyhotoVerejnouDatovouSadu>
    <urn1:Hlavicka>
      <urn1:UidZadosti>483ac435-bb95-4d41-a887-b5a99beba4de</urn1:UidZadosti>
    </urn1:Hlavicka>
    <urn2:Data>
      <urn1:IdPozadavku>037b21ba-488d-4c23-94cb-87e7fbc44f6e</urn1:IdPozadavku>
    </urn2:Data>
  </urn:CtiVysledekVyhotoVerejnouDatovouSadu>
</soapenv:Body>
</soapenv:Envelope>
```

Příklad odpovědi

```
<SOAP-ENV:Envelope xmlns:SOAP-ENV="http://schemas.xmlsoap.org/soap/envelope/">
  <SOAP-ENV:Header/>
  <SOAP-ENV:Body>
    <ns30:CtiVysledekVyhotoVerejnouDatovouSaduOdpoved
xmlns:ns30="urn:cz:isvs:dmvs:isdmvs:schemas:R19VyhotoveniDatovychSad:v1"

xmlns:ns2="urn:cz:isvs:dmvs:common:schemas:Messages:v1"

xmlns:ns20="urn:cz:isvs:dmvs:common:schemas:IsDtmk:v1"

xmlns:ns29="urn:cz:isvs:dmvs:common:schemas:VydejDat:v1"

xmlns:ns31="urn:cz:isvs:dmvs:isdmvs:schemas:VydejDat:v1">
      <ns2:Hlavicka>
        <ns2:UidOdpovedi>59c336f0-20cc-4296-a2f8-4b46340de6da</ns2:UidOdpovedi>
        <ns2:Vysledek stav="Zpracovano">
          <ns2:UidZadosti>483ac435-bb95-4d41-a887-b5a99beba4de</ns2:UidZadosti>
          <ns2:Hlaseni>
            <ns2:Hlaseni kod="1030" typ="Informace">
              <ns2:Zprava>Zpracování požadavku bylo úspěšně dokončeno</ns2:Zprava>
            </ns2:Hlaseni>
          </ns2:Hlaseni>
        </ns2:Vysledek>
      </ns2:Hlavicka>
      <ns30:Data>
        <ns30:IdPodani>VADS-F502511A-A6D2-4261-BE6E-426DA6F2467A</ns30:IdPodani>
        <ns30:DatoveSadyIsDtmk>
          <ns30:DatovaSadaIsDtmk>
            <ns31:IsDtmk>
              <ns20:Kod>CZ053</ns20:Kod>
            </ns31:IsDtmk>
            <ns31:Stav>Zpracovano</ns31:Stav>
            <ns31:Vysledek>VydejPovolen</ns31:Vysledek>
            <ns31:DatovaSada>
              <ns29:Format>JVF</ns29:Format>
              <ns29:Vyhotoveno>2024-01-17T10:11:26.880</ns29:Vyhotoveno>
              <ns29:DostupneDo>2024-01-27T00:00:00.000</ns29:DostupneDo>
            </ns31:DatovaSada>
          </ns30:DatovaSadaIsDtmk>
        </ns30:DatoveSadyIsDtmk>
      </ns30:Data>
    </ns30:CtiVysledekVyhotoVerejnouDatovouSaduOdpoved>
  </SOAP-ENV:Body>
</SOAP-ENV:Envelope>
```


Vybudování, údržba a rozvoj informačního systému Digitální mapy veřejné správy

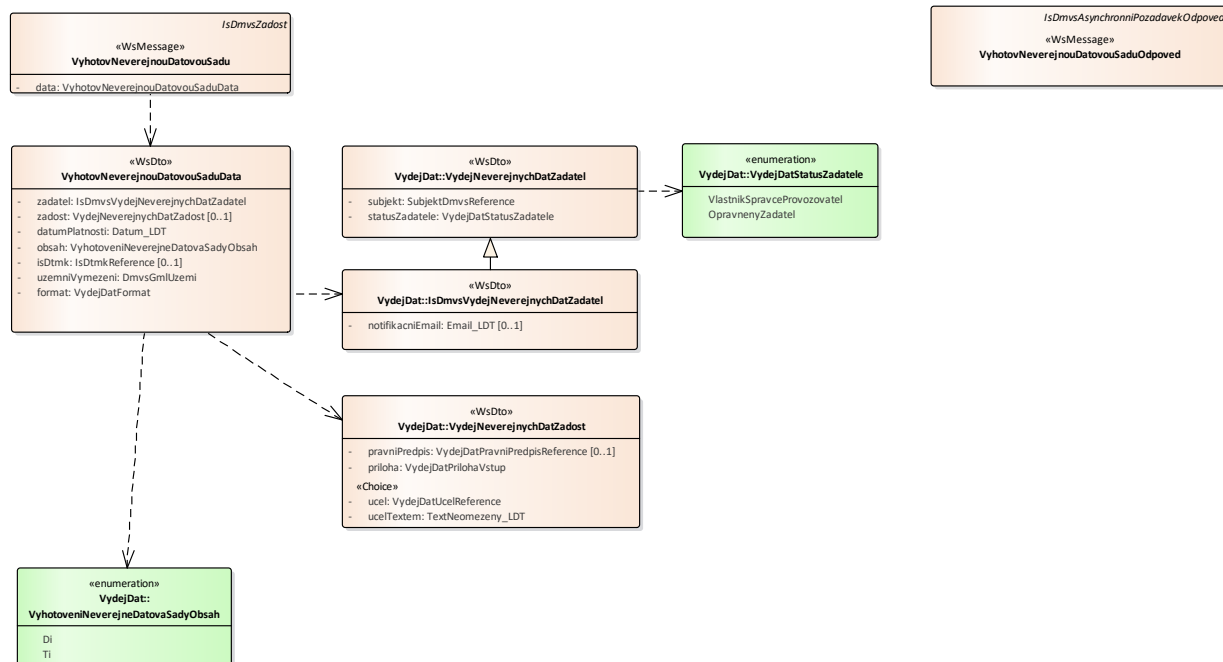
```

<ns29:Velikost>3514</ns29:Velikost>
<ns29:Url>https://dtmk.CZ053.cz/vydej-dat/sady/vyhotoveni/55e4146e-78cc-458d-9940-e76208542239/VADS-F502511A-A6D2-4261-BE6E-426DA6F2467A_CZ053.jvf.zip</ns29:Url>
</ns31:DatovaSada>
</ns30:DatovaSadaIsDtmk>
</ns30:DatoveSadyIsDtmk>
</ns30:Data>
</ns30:CtiVysledekVyhотовVerejnouDatovouSaduOdpoved>
</SOAP-ENV:Body>
</SOAP-ENV:Envelope>

```

1.4.3 vyhotovNeveřejnouDatovouSadu

Tato operace slouží pro příjem požadavků na vyhotovení datových sad neveřejných dat v definovaném území. K žádosti o neveřejná data musí subjekt přiložit žádost. V případě přesahu definovaného území mezi více krajů je požadavek zaslán na dotčené kraje. V opačném případě zasílá požadavek na jeden dotčený kraj. Pokud vstupní parametry obsahují chybu, vrátí služba chybový stav. Jsou-li všechny hodnoty vstupních parametrů validní, vrací operace webové služby ID požadavku.



Vstupní údaje

Vstupní zpráva operace *VyhотовNeveřejnouDatovouSadu* obsahuje:

- ID žadatele (žadajícího subjektu),
- status žadatele (OpravnenyZadatel, VlastnikSpravceProvozovatel),
- nepovinně e-mail žadatele pro jeho notifikaci,

- informace k žádosti o data
 - účel (kód účelu popisující odůvodnění pro výdej dat),
 - účel textem (účel popisující odůvodnění pro výdej dat volným textem),
 - právní předpis (kód právního předpisu),
 - podepsaný dokument prokazující oprávněnost výdeje dat,
- datum platnosti dat (určení datumu, ke kterému je požadován výdej),
- typ dat (TI, DI),
- nepovinně identifikaci kraje/krajů, ze kterých žadatel o data žádá (pokud nebude předána reference na žádný kraj, operace určí kraje na základě polygonu),
- polygon pro vymezení území, ze kterého je požadován výdej,
- specifikaci formátu, ve kterém jsou data požadována.

Výstupní údaje

Odpověď třetí operace *VyhotovNeverejnouDatovouSaduOdpoved* obsahuje potvrzení o přijetí požadavku a ID požadavku.

Kontroly při volání služby

Na vstupu jsou prováděny běžné kontroly na oprávnění při volání služby. Dále je kontrolován počet volání služby subjektem za 24h.

Příklad volání služby

```
<soapenv:Envelope xmlns:soapenv="http://schemas.xmlsoap.org/soap/envelope/"
xmlns:urn="urn:cz:isvs:dmvs:isdmsvs:schemas:R19VyhotoveniDatovychSad:v1"
xmlns:urn1="urn:cz:isvs:dmvs:common:schemas:Messages:v1"
xmlns:urn2="urn:cz:isvs:dmvs:common:schemas:VydejDat:v1"
xmlns:urn3="urn:cz:isvs:dmvs:common:schemas:Subjekty:v1"
xmlns:urn4="urn:cz:isvs:dmvs:isdmsvs:schemas:VydejDat:v1"
xmlns:urn5="urn:cz:isvs:dmvs:common:schemas:Soubory:v1"
xmlns:urn6="urn:cz:isvs:dmvs:common:schemas:IsDtmk:v1" xmlns:ns="http://www.opengis.net/gml/3.2"
xmlns:xlink="http://www.w3.org/1999/xlink">
  <soapenv:Header/>
  <soapenv:Body>
    <urn:VyhotovNeverejnouDatovouSadu>
      <urn1:Hlavicka>
        <urn1:UidZadosti>fbe50d27-b3ce-4aea-a6fa-8c3045606ad6</urn1:UidZadosti>
      </urn1:Hlavicka>
      <urn:Data>
        <urn:Zadatel>
          <urn2:Subjekt>
            <urn3:Id>SUBJ-00000000</urn3:Id>
          </urn2:Subjekt>
          <urn2:StatusZadatele>VlastnikSpravceProvozovatel</urn2:StatusZadatele>
        </urn:Zadatel>
        <urn:Zadost>
          <urn2:Ucel>
            <urn2:Kod>UCEL-1</urn2:Kod>
          </urn2:Ucel>
          <urn2:Priloha>
            <urn5:Obsah>cid:1243178984336</urn5:Obsah>
            <urn5:Nazev>test.pdf</urn5:Nazev>
          </urn2:Priloha>
        </urn:Zadost>
      </urn:Data>
    </urn:VyhotovNeverejnouDatovouSadu>
  </soapenv:Body>
</soapenv:Envelope>
```

Vybudování, údržba a rozvoj informačního systému Digitální mapy veřejné správy

```
<urn:Obsah>Di</urn:Obsah>
<urn:Obsah>Ti</urn:Obsah>
</urn:Obsah>
<urn:DatumPlatnosti>2023-12-01</urn:DatumPlatnosti>
<urn:IsDtmk>
  <urn:IsDtmk>
    <urn6:Kod>CZ053</urn6:Kod>
  </urn:IsDtmk>
</urn:IsDtmk>
<urn:UzemniVymezeni xmlns:gml="http://www.opengis.net/gml/3.2">
  <gml:Polygon gml:id="a_gml.geom.0.0"><gml:exterior><gml:LinearRing><gml:posList>-
616732.715859325 -1100513.9003451 -616736.18702107 -1100818.20552469 -616348.573959609 -
1100822.83374035 -616369.400930075 -1100484.97399723 -616732.715859325 -
1100513.9003451</gml:posList></gml:LinearRing></gml:exterior></gml:Polygon>
  </urn:UzemniVymezeni>
  <urn:Format>JVF</urn:Format>
</urn>Data>
</urn:VyhотовNeveřejnouDatovouSadu>
</soapenv:Body>
</soapenv:Envelope>
```

Příklad odpovědi

```
<SOAP-ENV:Envelope xmlns:SOAP-ENV="http://schemas.xmlsoap.org/soap/envelope/">
  <SOAP-ENV:Header/>
  <SOAP-ENV:Body>
    <ns40:VyhотовNeveřejnouDatovouSaduOdpoved
xmlns:ns2="urn:cz:isvs:dmvs:common:schemas:Messages:v1"
xmlns:ns58="urn:cz:isvs:dmvs:isdms:schemas:Messages:v1"
xmlns:ns40="urn:cz:isvs:dmvs:isdms:schemas:R19VyhotoveniDatovychSad:v1">
      <ns2:Hlavicka>
        <ns2:UidOdpovedi>8aeec3b2-5989-4e2d-8f63-bf78674fc447</ns2:UidOdpovedi>
        <ns2:Vysledek stav="Prijato">
          <ns2:UidZadosti>fbe50d27-b3ce-4aea-a6fa-8c3045606ad6</ns2:UidZadosti>
          <ns2:Hlaseni>
            <ns2:Hlaseni kod="1010" typ="Informace">
              <ns2:Zprava>Požadavek byl přijat ke zpracování</ns2:Zprava>
            </ns2:Hlaseni>
          </ns2:Hlaseni>
        </ns2:Vysledek>
      </ns2:Hlavicka>
      <ns58:Data>
        <ns2:IdPozadavku>5b8b36ca-613b-4560-b696-d5b557ce6ef4</ns2:IdPozadavku>
      </ns58:Data>
    </ns40:VyhотовNeveřejnouDatovouSaduOdpoved>
  </SOAP-ENV:Body>
</SOAP-ENV:Envelope>
```

1.4.4 ctiVysledekVyhотовNeveřejnouDatovouSadu

Tato operace vrátí stav požadavku nebo výsledek vyřízení a v případě odmítnutí také odůvodnění.

Vybudování, údržba a rozvoj informačního systému Digitální mapy veřejné správy



Vstupní údaje

Vstupní zpráva operace *CtiVysledekVyhotoVNevejnouDatovouSadu* obsahuje ID požadavku na vyhotovení neveřejných dat.

Výstupní údaje

Odpověď operace *CtiVysledekVyhotoVNevejnouDatovouSaduOdpoved* obsahuje v hlavičce stav požadavku, který se odvíjí od vyjádření kraje/krajů. Odpověď obsahuje za vybrané kraje označení kraje, stav, výsledek, v případě zamítnutí odůvodnění a v případě splnění metadata + URL.

Kontroly při volání služby

Na vstupu jsou prováděny běžné kontroly na existenci odkazovaných entit a oprávnění při volání služby.

Příklad volání služby

```

<soapenv:Envelope xmlns:soapenv="http://schemas.xmlsoap.org/soap/envelope/"
  xmlns:urn="urn:cz:isvs:dmvs:isdms:schemas:R19VyhotoVeniDatovychSad:v1"
  xmlns:urn1="urn:cz:isvs:dmvs:common:schemas:Messages:v1"
  xmlns:urn2="urn:cz:isvs:dmvs:isdms:schemas:Messages:v1">
  <soapenv:Header/>
  <soapenv:Body>
    <urn:CtiVysledekVyhotoVNevejnouDatovouSadu>
      <urn1:Hlavicka>
        <urn1:UidZadosti>d026213a-ccf0-485f-a2f5-980250ee89ba</urn1:UidZadosti>
      </urn1:Hlavicka>
      <urn2:Data>
        <urn1:IdPozadavku>2c94e601-f5e4-4a03-b1bc-53a0f483d321</urn1:IdPozadavku>
      </urn2:Data>
    </urn:CtiVysledekVyhotoVNevejnouDatovouSadu>
  </soapenv:Body>
</soapenv:Envelope>
  
```

Příklad odpovědi

```

<SOAP-ENV:Envelope xmlns:SOAP-ENV="http://schemas.xmlsoap.org/soap/envelope/"
  <SOAP-ENV:Header/>
  <SOAP-ENV:Body>
  
```

Vybudování, údržba a rozvoj informačního systému Digitální mapy veřejné správy

```
<ns30:CtiVysledekVyhotoVNeverejnouDatovouSaduOdpoved
xmlns:ns30="urn:cz:isvs:dmvs:isdmvs:schemas:R19VyhotoVeniDatovychSad:v1"

xmlns:ns2="urn:cz:isvs:dmvs:common:schemas:Messages:v1"

xmlns:ns20="urn:cz:isvs:dmvs:common:schemas:IsDtmk:v1"

xmlns:ns29="urn:cz:isvs:dmvs:common:schemas:VydejDat:v1"

xmlns:ns31="urn:cz:isvs:dmvs:isdmvs:schemas:VydejDat:v1">
  <ns2:Hlavicka>
    <ns2:UidOdpovedi>d73fd6c9-77dc-4918-8ba2-50625aad01cc</ns2:UidOdpovedi>
    <ns2:Vysledek stav="Zpracovano">
      <ns2:UidZadosti>d026213a-ccf0-485f-a2f5-980250ee89ba</ns2:UidZadosti>
      <ns2:Hlaseni>
        <ns2:Hlaseni kod="1030" typ="Informace">
          <ns2:Zprava>Zpracování požadavku bylo úspěšně dokončeno</ns2:Zprava>
        </ns2:Hlaseni>
      </ns2:Hlaseni>
    </ns2:Vysledek>
  </ns2:Hlavicka>
  <ns30:Data>
    <ns30:IdPodani>VADS-1079B067-C12E-4C16-BB8D-5950747200A7</ns30:IdPodani>
    <ns30:DatoveSadyIsDtmk>
      <ns30:DatovaSadaIsDtmk>
        <ns31:IsDtmk>
          <ns20:Kod>CZ053</ns20:Kod>
        </ns31:IsDtmk>
        <ns31:Stav>Zpracovano</ns31:Stav>
        <ns31:Vysledek>VydejPovolen</ns31:Vysledek>
        <ns31:DatovaSada>
          <ns29:Format>JVf</ns29:Format>
          <ns29:VyhotoVeno>2024-01-17T10:16:51.906</ns29:VyhotoVeno>
          <ns29:DostupneDo>2024-01-27T00:00:00.000</ns29:DostupneDo>
          <ns29:Velikost>3472</ns29:Velikost>
          <ns29:Url>https://dtmk.CZ053.cz/vydej-dat/sady/vyhotoVeni/315907ef-1140-479b-8868-e0013c4e54bd/VADS-1079B067-C12E-4C16-BB8D-5950747200A7_CZ053.jvf.zip</ns29:Url>
        </ns31:DatovaSada>
      </ns30:DatovaSadaIsDtmk>
    </ns30:DatoveSadyIsDtmk>
  </ns30:Data>
</ns30:CtiVysledekVyhotoVNeverejnouDatovouSaduOdpoved>
</SOAP-ENV:Body>
</SOAP-ENV:Envelope>
```

1.5 Varovná hlášení a chyby

Služba neprodukuje žádná specifická hlášení. Obecná hlášení jsou specifikována v souboru CUZK_DMVS_zakladni_principy_chovani_sluzeb.pdf.

1.6 Odkazy na další dokumenty

WSDL služby:

dmvs-ws-api/isdmvs-ws-api/src/main/resources/wsd/19VyhoveniDatovychSad/19VyhoveniDatovychSad-v1.wsdl

XSD služby:

dmvs-ws-api/isdmvs-ws-api/src/main/resources/xsd/IsDmvsWsApiV1/19VyhoveniDatovychSad/CtiVysledekVyhovNeverejnouDatovouSaduOdpovedData-v1.xsd

dmvs-ws-api/isdmvs-ws-api/src/main/resources/xsd/IsDmvsWsApiV1/19VyhoveniDatovychSad/CtiVysledekVyhovNeverejnouDatovouSaduOdpoved-v1.xsd

dmvs-ws-api/isdmvs-ws-api/src/main/resources/xsd/IsDmvsWsApiV1/19VyhoveniDatovychSad/CtiVysledekVyhovNeverejnouDatovouSadu-v1.xsd

dmvs-ws-api/isdmvs-ws-api/src/main/resources/xsd/IsDmvsWsApiV1/19VyhoveniDatovychSad/CtiVysledekVyhovVerejnouDatovouSaduOdpovedData-v1.xsd

dmvs-ws-api/isdmvs-ws-api/src/main/resources/xsd/IsDmvsWsApiV1/19VyhoveniDatovychSad/CtiVysledekVyhovVerejnouDatovouSaduOdpoved-v1.xsd

dmvs-ws-api/isdmvs-ws-api/src/main/resources/xsd/IsDmvsWsApiV1/19VyhoveniDatovychSad/CtiVysledekVyhovVerejnouDatovouSadu-v1.xsd

dmvs-ws-api/isdmvs-ws-api/src/main/resources/xsd/IsDmvsWsApiV1/19VyhoveniDatovychSad/19VyhoveniDatovychSad-v1.xsd

dmvs-ws-api/isdmvs-ws-api/src/main/resources/xsd/IsDmvsWsApiV1/19VyhoveniDatovychSad/VyhovNeverejnouDatovouSaduData-v1.xsd

dmvs-ws-api/isdmvs-ws-api/src/main/resources/xsd/IsDmvsWsApiV1/19VyhoveniDatovychSad/VyhovNeverejnouDatovouSaduOdpoved-v1.xsd

dmvs-ws-api/isdmvs-ws-api/src/main/resources/xsd/IsDmvsWsApiV1/19VyhoveniDatovychSad/VyhovNeverejnouDatovouSadu-v1.xsd

dmvs-ws-api/isdmvs-ws-api/src/main/resources/xsd/IsDmvsWsApiV1/19VyhoveniDatovychSad/VyhovVerejnouDatovouSaduData-v1.xsd

dmvs-ws-api/isdmvs-ws-api/src/main/resources/xsd/IsDmvsWsApiV1/19VyhoveniDatovychSad/VyhovVerejnouDatovouSaduOdpoved-v1.xsd

dmvs-ws-api/isdmvs-ws-api/src/main/resources/xsd/IsDmvsWsApiV1/19VyhoveniDatovychSad/VyhovVerejnouDatovouSadu-v1.xsd

Základní principy chování služeb a společné prvky služeb:

CUZK_DMVS_zakladni_principy_chovani_sluzeb.pdf