

Vybudování IS DMVS

Popis služby R13b - Služba pro evidenci výsledku editace prvků ZPS

pro verzi 1.7.1

Historie změn dokumentu

Verze	Datum	Autor	Změny
1	14.9.2022	ACE	
2	23.3.2023	ACE	Úprava operace služby (vysledekEditacePrvkuZps) Změna příkladů volání služby kvůli změně formátu UID a změně souborů na vstupu služby
3	29.5.2023	ACE	Změna příkladů volání služby kvůli změně formátu ID podání

Vybudování, údržba a rozvoj informačního systému Digitální mapy veřejné správy

4	26.6.2023	ACE	Změna popisu výstupních údajů operace <i>vysledekEditacePrvkuZps</i>
5	10.1.2024	ACE	Přidání nové operace <i>vysledekPrevzetiEditaceZps</i> a úprava ostatních operací.
6	15.3.2024	ACE	Úprava kontroly souborů na vstupu operace <i>vysledekEditaceZps</i> .

Obsah

1	R13b - Služba pro evidenci výsledku editace prvků ZPS.....	3
1.1	Charakteristika služby	3
1.2	Historie změn služby	3
1.3	Detailní popis služby	4
1.4	Operace služby	4
1.4.1	<i>vysledekEditaceZps</i>	4
1.4.2	<i>vysledekUzavreniEditaceZps</i>	6
1.4.3	<i>vysledekPrevzetiEditaceZps</i>	8
1.5	Varovná hlášení a chyby	10
1.6	Odkazy na další dokumenty	11

1 R13b - Služba pro evidenci výsledku editace prvků ZPS

1.1 Charakteristika služby

Skupina	Editace obsahu externími editory
Kód služby	R13b
Business název služby	Služba pro evidenci výsledku editace prvků ZPS
Název služby	R13bPotvrzeniEditaceZps
Stručný popis služby	Služba umožňuje přijmout průběžné i finální výsledky zpracování dříve zasláního požadavku na editaci obsahu DTM kraje pro prvky ZPS.
Poskytuje	IS DMVS
Užívá (volá)	IS DTM kraje
Typ služby	WS synchronní
Verze služby	1
Platnost od	-
Platnost do	-
Stav služby	Design
Nahrazena službou	-
Nahrazuje službu	R13 Služba pro evidenci výsledku editace obsahu DTM

1.2 Historie změn služby

Verze služby	Aktuální stav verze	Publikovaná v produkčním prostředí		Publikovaná v integračním prostředí		Popis změn oproti předchozí verzi
		Od	Do	Od	Do	
1	Design					
1	Design			3.4.2023		- změna způsobu předávání souborů na vstupu služby (vysledekEditacePrvku Zps)

1	Design					Přidání nové operace <i>vysledekPrevzetiEditaceZps</i> a úprava ostatních operací.
1	Design	3.5.2024		15.3.2024		Úprava kontroly vstupního souboru operace <i>vysledekEditaceZps</i> , přiložený soubor ZIP musí obsahovat právě jeden JVF soubor soubor ve tvaru *.jvf.xml.

1.3 Detailní popis služby

Webová služba vystavená na straně IS DMVS (modul „Příjem dat“) určená pro příjem výsledku editace prvků ZPS z IS DTMK nebo z IS Správce vymezené oblasti. Služba má definované tři endpointy: *vysledekEditaceZps* určený pro příjem výsledku požadavku na editaci, *vysledekUzavreniEditaceZps* určený pro příjem výsledků požadavků na uzavření editace ZPS na straně IS DTMK nebo Správce vymezené oblasti a *vysledekPrevzetiEditaceZps* určený pro příjem výsledků požadavků na převzetí editace ZPS.

Věcná pravidla vztahující se ke zpracování služby

Výsledek editace prvků ZPS, výsledek uzavření editace ZPS a výsledek delegace editace ZPS může webovou službou zaslat pouze subjekt vedený v registru editorů ZPS v IS DMVS.

Autorizace

Úspěšné volání služby proběhne, pouze pokud existuje v registru editorů ZPS záznam subjektu se stejným UID, jaké bylo zasláno v hlavičce volání, a zároveň je podle UID dohledán platný autentizační certifikát.

1.4 Operace služby

1.4.1 *vysledekEditaceZps*

Tato operace slouží pro příjem výsledků editace prvků ZPS od IS DTMK nebo správce vymezené oblasti. Pokud vstupní parametry obsahují chybu, vrátí služba chybový stav. Jsou-li všechny hodnoty vstupních parametrů validní, vrací operace webové služby potvrzení o zpracování požadavku.

Vstupní údaje

Vstupní zpráva *VysledekEditaceZps* obsahuje:

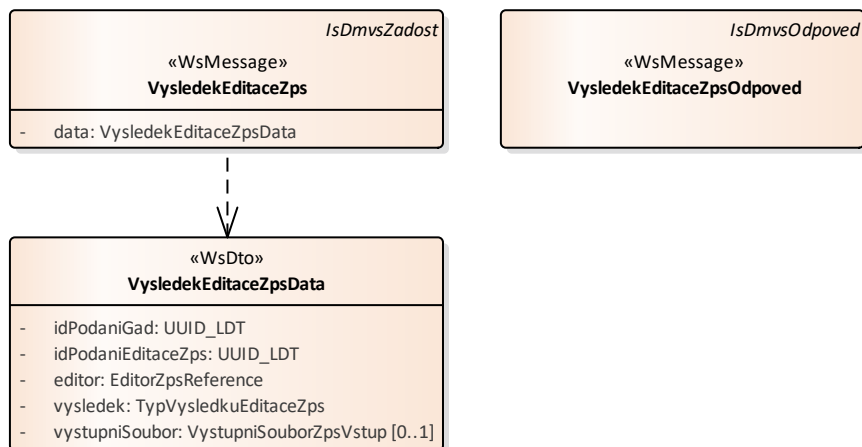
- ID podání GAD,

- ID podání editace ZPS (identifikátor řízení vytvořený v IS DMVS),
- ID IS DTMK nebo správce vymezené oblasti který editaci prvků ZPS zpracoval,
- výsledek editace ZPS (PodaniZamitnuto, Nezpracovano, ZpracovanoCastecne, Zpracovano),
- ZIP soubor (s parametry název a obsah souboru) obsahující výstupní JVF soubor.

Příložený ZIP soubor musí obsahovat právě jeden JVF soubor ve tvaru *.jvf.xml.

Výstupní údaje

Odpověď operace zprávou *VysledekEditaceZpsOdpoved* obsahuje potvrzení o zpracování požadavku.



Kontroly při volání služby

Na vstupu jsou prováděny běžné kontroly na oprávnění při volání služby. Dále jsou prováděny tyto kontroly:

- Kontrola existence požadavku v IS DMVS podle ID podání.
- Kontrola opětovného zasílání výsledků po založení požadavku na uzavření editace ZPS.
- Kontrola validity JVF souboru (kontrola velikosti souboru a ověření validity JVF vůči aktuální verzi XSD JVF).

Příklad volání služby

```

<soapenv:Envelope xmlns:soapenv="http://schemas.xmlsoap.org/soap/envelope/"
xmlns:urn="urn:cz:isvs:dmvs:isdms:schemas:R13bPotvrzeniEditaceZps:v1"
xmlns:urn1="urn:cz:isvs:dmvs:common:schemas:Messages:v1"
xmlns:urn2="urn:cz:isvs:dmvs:common:schemas:Subjekty:v1"
xmlns:urn3="urn:cz:isvs:dmvs:common:schemas:Soubory:v1">
  <soapenv:Header/>
  <soapenv:Body>
    
```

Vybudování, údržba a rozvoj informačního systému Digitální mapy veřejné správy

```

<urn:VysledekEditaceZps>
  <urn1:Hlavicka>
    <urn1:UidZadosti>8f8f36cc-838c-4351-ad2a-1c5eabcb9187</urn1:UidZadosti>
  </urn1:Hlavicka>
  <urn:Data>
    <urn:IdPodaniGad>PGAD-23009BB3-BE4A-4BCD-BDCE-B9DA17DE4EBC</urn:IdPodaniGad>
    <urn:IdPodaniEditaceZps>EZPS-633A9D4A-AD85-49C7-B828-23E2C4DEC5D6</urn:IdPodaniEditaceZps>
    <urn:Editor>
      <urn2:Id>SUBJ-00000100</urn2:Id>
    </urn:Editor>
    <urn:Vysledek>Zpracovano</urn:Vysledek>
    <urn:VystupniSoubor>
      <urn3:Obsah>cid:204354673039</urn3:Obsah>
      <urn3:Nazev>vs.zip</urn3:Nazev>
    </urn:VystupniSoubor>
  </urn:Data>
</urn:VysledekEditaceZps>
</soapenv:Body>
</soapenv:Envelope>

```

Příklad odpovědi

```

<SOAP-ENV:Envelope xmlns:SOAP-ENV="http://schemas.xmlsoap.org/soap/envelope/">
  <SOAP-ENV:Header/>
  <SOAP-ENV:Body>
    <ns39:VysledekEditaceZpsOdpoved xmlns:ns2="urn:cz:isvs:dmvs:common:schemas:Messages:v1"
  xmlns:ns39="urn:cz:isvs:dmvs:isdms:schemas:R13bPotvrzeniEditaceZps:v1">
      <ns2:Hlavicka>
        <ns2:UidOdpovedi>6e9c4027-8054-4a37-9cac-2e091e9fdc15</ns2:UidOdpovedi>
        <ns2:Vysledek stav="OK">
          <ns2:UidZadosti>8f8f36cc-838c-4351-ad2a-1c5eabcb9187</ns2:UidZadosti>
          <ns2:Hlaseni>
            <ns2:Hlaseni kod="1000" typ="Informace">
              <ns2:Zprava>Požadovaná akce byla úspěšně
provedena</ns2:Zprava>
            </ns2:Hlaseni>
          </ns2:Hlaseni>
        </ns2:Vysledek>
      </ns2:Hlavicka>
    </ns39:VysledekEditaceZpsOdpoved>
  </SOAP-ENV:Body>
</SOAP-ENV:Envelope>

```

1.4.2 vysledekUzavreniEditaceZps

Tato operace slouží pro příjem výsledků požadavků na uzavření editace ZPS od IS DTMK nebo správce vymezené oblasti. Pokud vstupní parametry obsahují chybu, vrátí služba chybový stav. Jsou-li všechny hodnoty vstupních parametrů validní vrátí operace webové služby potvrzení o zpracování požadavku.

Vstupní údaje

Vstupní zpráva *VysledekUzavreniEditaceZps* obsahuje ID podání GAD, ID podání editace ZPS (identifikátor řízení vytvořený v IS DMVS), ID zpracovatele (IS DTMK nebo správce vymezené

oblasti) který editaci prvků ZPS zpracoval, typ výsledku uzavření editace ZPS (Zplatneno, Stornovano).

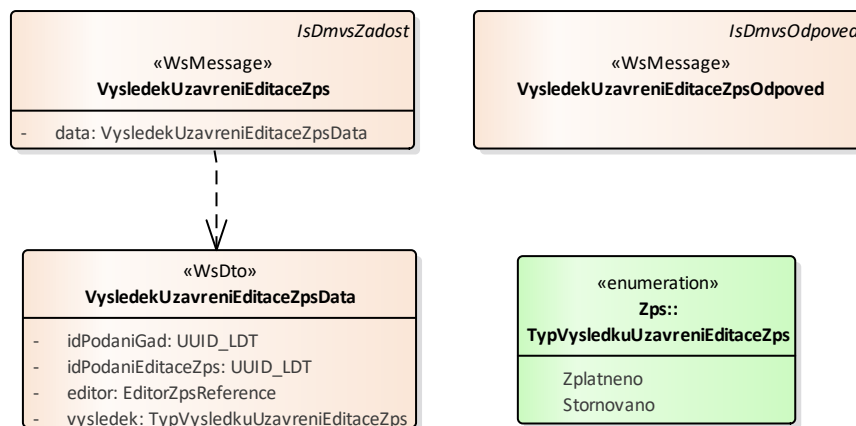
Výstupní údaje

Odpověď operace zprávou *VysledekUzavreniEditaceZpsOdpoved* obsahuje potvrzení o zpracování požadavku.

Kontroly při volání služby

Na vstupu jsou prováděny běžné kontroly na oprávnění při volání služby. Dále jsou prováděny tyto kontroly:

- Kontrola existence požadavku v IS DMVS podle ID podání,
- Kontrola opětovného zasílání výsledků na uzavření editace ZPS.



Příklad volání služby

```

<soapenv:Envelope xmlns:soapenv="http://schemas.xmlsoap.org/soap/envelope/"
xmlns:urn="urn:cz:isvs:dmvs:isdmsvs:schemas:R13bPotvrzeniEditaceZps:v1"
xmlns:urn1="urn:cz:isvs:dmvs:common:schemas:Messages:v1"
xmlns:urn2="urn:cz:isvs:dmvs:common:schemas:Subjekty:v1">
  <soapenv:Header/>
  <soapenv:Body>
    <urn:VysledekUzavreniEditaceZps>
      <urn1:Hlavicka>
        <urn1:UidZadosti>360f7766-6d41-4009-8297-584c84977d0f</urn1:UidZadosti>
      </urn1:Hlavicka>
      <urn:Data>
        <urn:IdPodaniGad>PGAD-23009BB3-BE4A-4BCD-BDCE-B9DA17DE4EBC</urn:IdPodaniGad>
        <urn:IdPodaniEditaceZps>EZPS-633A9D4A-AD85-49C7-B828-
23E2C4DEC5D6</urn:IdPodaniEditaceZps>
        <urn:Editor>
          <urn2:Id>SUBJ-00000100</urn2:Id>
        </urn:Editor>
        <urn:Vysledek>Zplatneno</urn:Vysledek>
      </urn:Data>
    </urn:VysledekUzavreniEditaceZps>
  </soapenv:Body>
</soapenv:Envelope>
  
```

Vybudování, údržba a rozvoj informačního systému Digitální mapy veřejné správy

```
</urn:Data>
</urn:VysledekUzavreniEditaceZps>
</soapenv:Body>
</soapenv:Envelope>
```

Příklad odpovědi

```
<SOAP-ENV:Envelope xmlns:SOAP-ENV="http://schemas.xmlsoap.org/soap/envelope/">
  <SOAP-ENV:Header/>
  <SOAP-ENV:Body>
    <ns39:VysledekUzavreniEditaceZpsOdpoved
      xmlns:ns2="urn:cz:isvs:dmvs:common:schemas:Messages:v1"
      xmlns:ns39="urn:cz:isvs:dmvs:isdms:schemas:R13bPotvrzeniEditaceZps:v1">
      <ns2:Hlavicka>
        <ns2:UidOdpovedi>488ebc00-1781-454b-8efc-8e0ec336ad35</ns2:UidOdpovedi>
        <ns2:Vysledek stav="OK">
          <ns2:UidZadosti>360f7766-6d41-4009-8297-584c84977d0f</ns2:UidZadosti>
          <ns2:Hlaseni>
            <ns2:Hlaseni kod="1000" typ="Informace">
              <ns2:Zprava>Požadovaná akce byla úspěšne
provedena</ns2:Zprava>
            </ns2:Hlaseni>
          </ns2:Hlaseni>
        </ns2:Vysledek>
      </ns2:Hlavicka>
    </ns39:VysledekUzavreniEditaceZpsOdpoved>
  </SOAP-ENV:Body>
</SOAP-ENV:Envelope>
```

1.4.3 vysledekPrevzetiEditaceZps

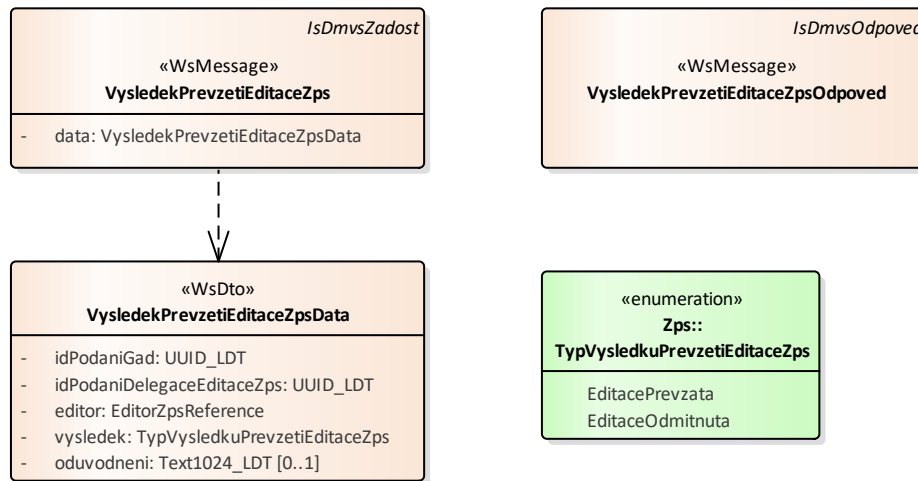
Tato operace slouží pro příjem výsledků delegace editace ZPS. Pokud vstupní parametry obsahují chybu, vrátí služba chybový stav. Jsou-li všechny hodnoty vstupních parametrů validní, vrací operace webové služby potvrzení o zpracování požadavku.

Vstupní údaje

Vstupní zpráva *VysledekPrevzetiEditaceZps* obsahuje ID podání GAD, ID podání delegace editace ZPS (identifikátor řízení vytvořený v IS DMVS), ID editora ZPS, výsledek delegace editace ZPS (EditacePrevzata, EditaceOdmitnuta) a případné odůvodnění editora ZPS.

Výstupní údaje

Odpověď operace zprávou *VysledekPrevzetiEditaceZpsOdpoved* obsahuje potvrzení o zpracování požadavku.



Kontroly při volání služby

Na vstupu jsou prováděny běžné kontroly na oprávnění při volání služby. Dále jsou prováděny tyto kontroly:

- Kontrola existence požadavku v IS DMVS podle ID podání,
- Kontrola opětovného zasílání výsledků po založení požadavku na uzavření editace ZPS.

Příklad volání služby

```

<soapenv:Envelope xmlns:soapenv="http://schemas.xmlsoap.org/soap/envelope/"
xmlns:urn="urn:cz:isvs:dmvs:isdms:schemas:R13bPotvrzeniEditaceZps:v1"
xmlns:urn1="urn:cz:isvs:dmvs:common:schemas:Messages:v1"
xmlns:urn2="urn:cz:isvs:dmvs:common:schemas:Subjekty:v1">
  <soapenv:Header/>
  <soapenv:Body>
    <urn:VysledekPrevzetiEditaceZps>
      <urn1:Hlavicka>
        <urn1:UidZadosti>b85369b5-d478-4292-a206-c0ee79e31988</urn1:UidZadosti>
      </urn1:Hlavicka>
      <urn:Data>
        <urn:IdPodaniGad>PGAD-23009BB3-BE4A-4BCD-BDCE-B9DA17DE4EBC</urn:IdPodaniGad>
        <urn:IdPodaniDelegaceEditaceZps>DZPS-85E0BB0D-B538-476A-8F40-
1D45F2A33830</urn:IdPodaniDelegaceEditaceZps>
        <urn:Editor>
          <urn2:Id>SUBJ-00000100</urn2:Id>
        </urn:Editor>
        <urn:Vysledek>EditacePrevzata</urn:Vysledek>
      </urn:Data>
    </urn:VysledekPrevzetiEditaceZps>
  </soapenv:Body>
</soapenv:Envelope>
  
```

Příklad odpovědi

```

<SOAP-ENV:Envelope xmlns:SOAP-ENV="http://schemas.xmlsoap.org/soap/envelope/">
  <SOAP-ENV:Header/>
  <SOAP-ENV:Body>
  
```

Vybudování, údržba a rozvoj informačního systému Digitální mapy veřejné správy

```

<ns39:VysledekPrevzetiEditaceZpsOdpoved
xmlns:ns2="urn:cz:isvs:dmvs:common:schemas:Messages:v1"
xmlns:ns39="urn:cz:isvs:dmvs:isdms:schemas:R13bPotvrzeniEditaceZps:v1">
  <ns2:Hlavicka>
    <ns2:UidOdpovedi>4845cfe4-2491-44f8-8f08-dfe9babdceeb</ns2:UidOdpovedi>
    <ns2:Vysledek stav="OK">
      <ns2:UidZadosti>b85369b5-d478-4292-a206-c0ee79e31988</ns2:UidZadosti>
      <ns2:Hlaseni>
        <ns2:Hlaseni kod="1000" typ="Informace">
          <ns2:Zprava>Požadovaná akce byla úspěšne
provedena</ns2:Zprava>
        </ns2:Hlaseni>
      </ns2:Hlaseni>
    </ns2:Vysledek>
  </ns2:Hlavicka>
</ns39:VysledekPrevzetiEditaceZpsOdpoved>
</SOAP-ENV:Body>
</SOAP-ENV:Envelope>

```

1.5 Varovná hlášení a chyby

Operace	Typ hlášení	Kod	Zprava	Detail zprávy
vysledekEditaceZps	Chyba	5000	Při zpracování požadavku došlo k neznámé chybě	X
vysledekEditaceZps	Chyba	3200	Nemáte oprávnění k provedení požadované akce	X
vysledekEditaceZps	Chyba	4000	Neznámý požadavek	Pozadavek s identifikátorem %idPozadavku% neexistuje.
vysledekEditaceZps	Chyba	4100	Chybné vstupní parametry	Neplatná hodnota vstupního parametru typVysledku.
vysledekEditaceZps	Chyba	4500	Neočekávaný stav	Při nahrávání souboru %název souboru% na úložiště došlo k chybě.
vysledekUzavreniEditaceZps	Chyba	5000	Při zpracování požadavku došlo k neznámé chybě	X
vysledekUzavreniEditaceZps	Chyba	3200	Nemáte oprávnění k provedení požadované akce	X
vysledekUzavreniEditaceZps	Chyba	4100	Neznámý požadavek	Pozadavek s identifikátorem %idPozadavku% neexistuje.

Vybudování, údržba a rozvoj informačního systému Digitální mapy veřejné správy

vysledekUzavreniEditaceZps	Chyba	4500	Neočekávaný stav	Existuje požadavek uzavření editace ZPS .
vysledekUzavreniEditaceZps	Chyba	4100	Chybné vstupní parametry	Neplatná hodnota vstupního parametru typVysledku.
vysledekPrevzetiEditaceZps	Chyba	5000	Při zpracování požadavku došlo k neznámé chybě	X
vysledekPrevzetiEditaceZps	Chyba	3200	Nemáte oprávnění k provedení požadované akce	X
vysledekPrevzetiEditaceZps	Chyba	4000	Neznámý požadavek	Požadavek s identifikátorem %idPozadavku% neexistuje.
vysledekPrevzetiEditaceZps	Chyba	4100	Chybné vstupní parametry	Neplatná hodnota vstupního parametru typVysledku.
vysledekPrevzetiEditaceZps	Chyba	4500	Neočekávaný stav	Při nahrávání souboru %název souboru% na úložiště došlo k chybě.

1.6 Odkazy na další dokumenty

WSDL služby:

[dmvs-ws-api/isdmvs-ws-api/src/main/resources/wsd/R13bPotvrzeniEditaceZps/R13bPotvrzeniEditaceZps-v1.wsdl](#)

XSD služby:

[dmvs-ws-api/isdmvs-ws-api/src/main/resources/xsd/IsDmvsWsApiV1/R13bPotvrzeniEditaceZps/R13bPotvrzeniEditaceZps-v1.xsd](#)

[dmvs-ws-api/isdmvs-ws-api/src/main/resources/xsd/IsDmvsWsApiV1/R13bPotvrzeniEditaceZps/VysledekEditaceZpsData-v1.xsd](#)

[dmvs-ws-api/isdmvs-ws-api/src/main/resources/xsd/IsDmvsWsApiV1/R13bPotvrzeniEditaceZps/VysledekEditaceZpsOdpoved-v1.xsd](#)

[dmvs-ws-api/isdmvs-ws-api/src/main/resources/xsd/IsDmvsWsApiV1/R13bPotvrzeniEditaceZps/VysledekEditaceZps-v1.xsd](#)

[dmvs-ws-api/isdmvs-ws-api/src/main/resources/xsd/IsDmvsWsApiV1/R13bPotvrzeniEditaceZps/VysledekPrevzetiEditaceZpsData-v1.xsd](#)

[dmvs-ws-api/isdmvs-ws-api/src/main/resources/xsd/IsDmvsWsApiV1/R13bPotvrzeniEditaceZps/VysledekPrevzetiEditaceZpsOdpoved-v1.xsd](#)

[dmvs-ws-api/isdmvs-ws-api/src/main/resources/xsd/IsDmvsWsApiV1/R13bPotvrzeniEditaceZps/VysledekPrevzetiEditaceZps-v1.xsd](#)

[dmvs-ws-api/isdmvs-ws-api/src/main/resources/xsd/IsDmvsWsApiV1/R13bPotvrzeniEditaceZps/VysledekUzavreniEditaceZpsData-v1.xsd](#)

[dmvs-ws-api/isdmvs-ws-api/src/main/resources/xsd/IsDmvsWsApiV1/R13bPotvrzeniEditaceZps/VysledekUzavreniEditaceZpsOdpoved-v1.xsd](#)

Vybudování, údržba a rozvoj informačního systému Digitální mapy veřejné správy

dmvs-ws-api/isdmvs-ws-api/src/main/resources/xsd/IsDmvsWsApiV1/R13bPotvrzeniEditaceZps/VysledekUzavreniEditaceZps-v1.xsd

Dokument obsahující základní principy chování služeb a společné prvky služeb:

CUZK_DMVS_zakladni_principy_chovani_sluzeb.pdf