

Vybudování IS DMVS

Popis služby R13a – Služba pro evidenci výsledku editace prvků DTI

pro verzi 1.7.1

Historie změn dokumentu

Verze	Datum	Autor	Změny
1	14.9.2022	ACE	
2	16.1.2023	ACE	Úprava příkladů volání a odpovědi služby
3	23.3.2023	ACE	Úprava operace služby (vysledekEditacePrvkuDti) Změna příkladu volání služby kvůli změně souborů na vstupu služby

Vybudování, údržba a rozvoj informačního systému Digitální mapy veřejné správy

4	29.5.2023	ACE	Změna příkladu volání služby kvůli změně formátu ID podání
5	26.6.2023	ACE	Změna popisu vstupních údajů operace <code>vysledekEditacePrvkuDti</code> Změna příkladů volání služby kvůli změně souborů na vstupu služby
6	10.1.2024	ACE	Úprava předávání souborů na vstupu operace <code>vysledekEditacePrvkuDti</code> .
7	15.3.2024	ACE	Úprava kontroly souborů na vstupu operace <code>vysledekEditacePrvkuDti</code> .

Obsah

1	R13a - Služba pro evidenci výsledku editace prvků DTI	3
1.1	Charakteristika služby	3
1.2	Historie změn služby	3
1.3	Detailní popis služby	4
1.4	Operace služby	4
1.4.1	<code>vysledekEditacePrvkuDti</code>	4
1.5	Varovná hlášení a chyby	7
1.6	Odkazy na další dokumenty	8

1 R13a - Služba pro evidenci výsledku editace prvků DTI

1.1 Charakteristika služby

Skupina	Editace obsahu externími editory
Kód služby	R13a
Business název služby	Služba pro evidenci výsledku editace prvků DTI
Název služby	R13aPotvrzeniEditaceDti
Stručný popis služby	Služba umožňuje přijmout průběžné i finální výsledky zpracování dříve zasláního požadavku na editaci obsahu DTM kraje pro prvky DTI
Poskytuje	IS DMVS
Užívá (volá)	IS DTM kraje
Typ služby	WS synchronní
Verze služby	1
Platnost od	
Platnost do	
Stav služby	Design
Nahrazena službou	
Nahrazuje službu	R13 Služba pro evidenci výsledku editace obsahu DTM

1.2 Historie změn služby

Verze služby	Aktuální stav verze	Publikovaná v produkčním prostředí		Publikovaná v integračním prostředí		Popis změn oproti předchozí verzi
		Od	Do	Od	Do	
1	Design					
1	Design			3.4.2023		- změna způsobu předávání souborů na vstupu služby (operace vysledekEditacePrvkuDti)
1	Design			28.6.2023		- Úprava vstupu operace vysledekEditacePrvkuDti

					(přidání atributu pro přiložení výstupního souboru)
1	Design				- Odebrání elementu ChybovySoubor na vstupu operace vysledekEditacePrvkuDti. - Odebrání elementu Report na vstupu operace vysledekEditacePrvkuDti. - VystupniSoubor na vstupu operace vysledekEditacePrvkuDti je nově ZIP s výstupním JVF.
1	Design	3.5.2024		15.3.2024	Úprava kontroly vstupního souboru operace vysledekEditacePrvkuDti, přiložený soubor ZIP musí obsahovat právě jeden JVF soubor soubor ve tvaru *.jvf.xml.

1.3 Detailní popis služby

Webová služba vystavená na straně IS DMVS (modul „Příjem dat“) určená pro příjem výsledku editace prvků DTI z IS DTMK. Služba má definovaný jeden koncový bod *vysledekEditacePrvkuDti* určený pro příjem výsledku zpracované editace DTI.

1.4 Operace služby

1.4.1 vysledekEditacePrvkuDti

Tato operace slouží pro příjem výsledků editace prvků DTI od IS DTMK. Pokud vstupní parametry obsahují chybu, vrátí služba chybový stav. Jsou-li všechny hodnoty vstupních parametrů validní, vrací operace webové služby potvrzení o zpracování požadavku.

Vstupní údaje

Vstupní zpráva *VysledekEditacePrvkuDti* obsahuje

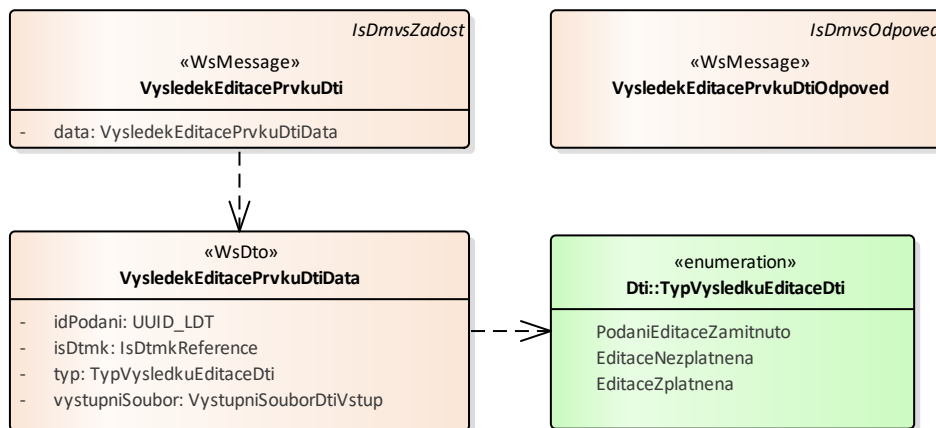
- ID podání (identifikátor řízení vytvořený v IS DMVS),
- kód IS DTMK, který editaci prvků DTI zpracoval,

- typ výsledku editace DTI (PodaniEditaceZamitnuto, EditaceNezplatnena, EditaceZplatnena),
- ZIP soubor (s parametry název a obsah souboru) obsahující výstupní soubory:
 - o výstupní JVF soubor,
 - o report a případný chybový soubor.

Přiložený ZIP soubor musí obsahovat právě jeden JVF soubor ve tvaru *.jvf.xml.

Výstupní údaje

Odpověď operace zprávou *VysledekEditacePrvkuDtiOdpoved* obsahuje potvrzení o přijetí požadavku a *ID požadavku*.



Kontroly při volání služby

Na vstupu jsou prováděny běžné kontroly na oprávnění při volání služby. Dále jsou prováděny tyto kontroly:

- Kontrola existence požadavku v IS DMVS podle ID podání.
- Kontrola validity JVF souboru (kontrola velikosti souborů a ověření validity JVF vůči aktuální verzi XSD JVF).

Příklad volání služby

```

<soapenv:Envelope xmlns:soapenv="http://schemas.xmlsoap.org/soap/envelope/"
  xmlns:urn="urn:cz:isvs:dmvs:isdmvs:schemas:R13aPotvrzeniEditaceDti:v1"
  xmlns:urn1="urn:cz:isvs:dmvs:common:schemas:Messages:v1"
  xmlns:urn2="urn:cz:isvs:dmvs:common:schemas:IsDtmk:v1"
  xmlns:urn3="urn:cz:isvs:dmvs:common:schemas:Soubory:v1">
  <soapenv:Header/>
  <soapenv:Body>
    <urn:VysledekEditacePrvkuDti>
  
```

Vybudování, údržba a rozvoj informačního systému Digitální mapy veřejné správy

```
<urn1:Hlavicka>
  <urn1:UidZadosti>5cc2bf93-9185-420b-9be5-85d649eec547</urn1:UidZadosti>
</urn1:Hlavicka>
<urn:Data>
  <urn:IdPodani>EDTI-998A5E34-BC0D-4892-BF0E-7985FCF65E13</urn:IdPodani>
  <urn:IsDtmk>
    <urn2:Kod>CZ010</urn2:Kod>
  </urn:IsDtmk>
  <urn:Typ>EditaceZplatnena</urn:Typ>
  <urn:VystupniSoubor>
    <urn3:Obsah>cid:464727475816</urn3:Obsah>
    <urn3:Nazev>vystupni-sobor.zip</urn3:Nazev>
    <!--Optional:-->
    <urn3:KontrolniSoucet>SHA-
256=73db7b8b1efd0fa5eb4bcc1c6829e069354db6cd9bd8e3afafcfb089b3087d29</urn3:KontrolniSoucet>
  </urn:VystupniSoubor>
</urn:Data>
</urn:VysledekEditacePrvkuDti>
</soapenv:Body>
</soapenv:Envelope>
```

Příklad odpovědi

```
<SOAP-ENV:Envelope xmlns:SOAP-ENV="http://schemas.xmlsoap.org/soap/envelope/">
  <SOAP-ENV:Header/>
  <SOAP-ENV:Body>
    <ns44:VysledekEditacePrvkuDtiOdpoved
xmlns:ns2="urn:cz:isvs:dmvs:common:schemas:Messages:v1"
xmlns:ns44="urn:cz:isvs:dmvs:isdms:schemas:R13aPotvrzeniEditaceDti:v1">
      <ns2:Hlavicka>
        <ns2:UidOdpovedi>781d3399-000f-49a2-bd12-6e6e19584aa8</ns2:UidOdpovedi>
        <ns2:Vysledek stav="OK">
          <ns2:UidZadosti>5cc2bf93-9185-420b-9be5-85d649eec547</ns2:UidZadosti>
          <ns2:Hlaseni>
            <ns2:Hlaseni kod="1000" typ="Informace">
              <ns2:Zprava>Požadovaná akce byla úspěšně
provedena</ns2:Zprava>
            </ns2:Hlaseni>
          </ns2:Hlaseni>
        </ns2:Vysledek>
      </ns2:Hlavicka>
    </ns44:VysledekEditacePrvkuDtiOdpoved>
  </SOAP-ENV:Body>
</SOAP-ENV:Envelope>
```

1.5 Varovná hlášení a chyby

Operace	Typ hlášení	Kód	Zpráva	Detail zprávy
vysledekEditacePrvkuDti	Chyba	5000	Při zpracování požadavku došlo k neznámé chybě	x
vysledekEditacePrvkuDti	Chyba	3200	Nemáte oprávnění k provedení požadované akce	x
vysledekEditacePrvkuDti	Chyba	4000	Neznámý požadavek	Požadavek %ID Podání% je neznámý.
vysledekEditacePrvkuDti	Chyba	4500	Neočekávaný stav	Při nahrávání přiloženého souboru %nazev souboru% došlo k chybě, proveďte opětovné volání.

1.6 Odkazy na další dokumenty

WSDL služby:

[dmvs-ws-api/isdmvs-ws-api/src/main/resources/wsd/R13aPotvrzeniEditaceDti/R13aPotvrzeniEditaceDti-v1.wsdl](#)

XSD služby:

[dmvs-ws-api/isdmvs-ws-](#)

[api/src/main/resources/xsd/IsDmvsWsApiV1/R13aPotvrzeniEditaceDti/R13aPotvrzeniEditaceDti-v1.xsd](#)

[dmvs-ws-api/isdmvs-ws-](#)

[api/src/main/resources/xsd/IsDmvsWsApiV1/R13aPotvrzeniEditaceDti/VysledekEditacePrvkuDtiData-v1.xsd](#)

[dmvs-ws-api/isdmvs-ws-](#)

[api/src/main/resources/xsd/IsDmvsWsApiV1/R13aPotvrzeniEditaceDti/VysledekEditacePrvkuDtiOdpoved-v1.xsd](#)

[dmvs-ws-api/isdmvs-ws-](#)

[api/src/main/resources/xsd/IsDmvsWsApiV1/R13aPotvrzeniEditaceDti/VysledekEditacePrvkuDti-v1.xsd](#)

Dokument obsahující základní principy chování služeb a společné prvky služeb:

[CUZK_DMVS_zakladni_principy_chovani_sluzeb.pdf](#)