

Výběr rozhraní DMVS používaných (volaných nebo poskytovaných) krajskými DTM

Tento dokument je výběrem popisu rozhraní z dokumentu Popis a technické parametry rozhraní IS DMVS. Obsahuje popisy rozhraní, týkající se IS DTM kraje a poznámky k lepšímu pochopení jejich implementace. Pro kompletní seznámení s problematikou se doporučuje prostudovat i původní dokument (viz <https://www.cuzk.cz/DMVS/Popis-rozhrani/Popis-a-technicke-parametry-rozhrani-IS-DMVS.aspx>) a také navazující přílohy se schématy použití jednotlivých rozhraní v kontextu workflow a výčtem jednotlivých kroků.

a) rozhraní týkající se registrací a správy registrů VSP a editorů

[R1b](#) (volá) - Služba pro údržbu autentizačních certifikátů ("DMVS – Údržba certifikátů")

[R5a](#) (poskytuje) - Služba pro změnu editora DTI u jednotlivých prvků ("DTMK - Změna editora prvků DTI")

[R5b](#) (poskytuje) - Služba pro kontrolu prvků přiřazených editorovi DTI ("DTMK - Práva editora k prvkům rozsahu DTI")

[R6](#) (volá) - Informační služba evidence infrastruktury ("DMVS - čtení registrovaných částí a rozsahů DTI")

[R7a](#) (volá) - Služba pro evidenci územní působnosti editorů ZPS ("DMVS - Určení editora ZPS")

[R7b](#) (volá) - Služba pro zrušení editora ZPS ("DMVS - Zrušení editora ZPS")

Pokud je kraj i v roli VSP DTI, volá ještě další rozhraní IS DMVS:

R1a - Registrační služba osob ("DMVS - registrace")

nejde o registraci jako takovou, ale využití souvisejících funkcí - zadání oprávněných osob a dalších parametrů

R2 - Služba pro evidenci infrastruktury ("DMVS - Evidence DTI")

R3a - Služba pro určení editora DTI ("DMVS - Určení editora DTI")

R4a - Služba pro změnu editora DTI ("DMVS - Změna editora části DTI")

R4b - Služba pro zrušení editora DTI ("DMVS - Zrušení editora rozsahu DTI bez nástupce")

Informační služby související s registracemi (DTM kraje všechny volá):

[R18a](#) - Služba pro získání seznamu dotčených správců DTI (DMVS – čtení správců DTI)

[R18b](#) - Služba pro získání seznamu subjektů odpovídajících zadání (DMVS – čtení subjektů)

[R8](#) - Informační služba působnosti editorů DTM ("DMVS - Seznam editorů ZPS")

b) rozhraní týkající se příjmu dat

[R10](#) (poskytuje) - Služba DTM kraje pro editaci obsahu DTM - DTI ("DTMK - Editace DTI")

[R11](#) (poskytuje IS DMVS) - Služba poskytující jednotné rozhraní IS DMVS pro editaci ZPS

[R12](#) (poskytuje) - Služba DTM kraje pro editaci obsahu ZPS ("DTMK - Editace ZPS")

[R13](#) (volá) - Služba pro evidenci výsledku editace obsahu DTM ("DMVS – potvrzení editace DTM")

[R14](#) (volá) Služba poskytující jednotné rozhraní IS DMVS pro předávání geodetických aktualizací dokumentací ZPS

[R16](#) (poskytuje) - Služba pro příjem geodetických aktualizací dokumentací DTM ("DTMK – podklady změny DTM")

[R17](#) (volá) - Služba pro evidenci výsledku editace obsahu DTM ("DMVS – potvrzení příjmu podkladů DTMK")

c) týkající se publikace dat

[R22](#) (poskytuje) - Služba získání URL pro výdej předpřipravených datových sad ("DTMK – získání URL")

[R23a](#) (volá) - Služba pro získání odpovědi u služeb s asynchronním zpracováním ("DMVS – čtení odpovědi")

R26 (poskytuje) - Prohlížeč WMS služba (krajská) pro poskytování dat DTM ("DTMK – WMS prohlížeč služba") - WMS, není obsahem tohoto dokumentu

[R27a](#) (poskytuje) - Služba pro vyhotovení JVF dle zadaných parametrů ("DTMK – vyhotovení JVF")

[R27b](#) (volá) - Služba informování o vyhotovení JVF ("DMVS – vyhotovení JVF")

d) Servisní rozhraní

[R28](#) (poskytuje) - Služba PROBE ("DTMK – PROBE")

[R29](#) (volá) - služba Callback

Přehled a popis rozhraní

R1b) Služba pro údržbu autentizačních certifikátů

Název	DMVS – Údržba certifikátů
Popis	Umožňuje vložení nebo zneplatnění autentizačních certifikátů pro WS, kterými se subjekty autentizují vůči WS části rozhraní IS DMVS.
Poskytuje	IS DMVS
Volá	- registrované subjekty - DTM kraje (certifikáty pro interní komunikaci IS DTM kraje s IS DMVS)
Typ služby	WS se synchronním zpracováním
Vstup	Požadovaná akce: - nahrání nového/dalšího autentizačního certifikátu - zneplatnění existujícího certifikátu
Výstup	Potvrzení o zpracování
Komentář pro potřeby DTMK	Toto rozhraní IS DTMK volá, je uveden jako jeden z typů uživatelů. Není důležité, jak implementuje, musí jen korektně zavolat a umět přijmout odpověď.
Schéma	Workflow rozhraní R1b

R5a) Služba pro změnu editora DTI u jednotlivých prvků

Název	DTMK - Změna editora prvků DTI
Popis	Umožňuje předat zodpovědnost za editaci již existujících prvků DTI novému editorovi. Přiřazení je možné buď definováním nového editora jako nástupce původního editora (pak mu vzniká právo ke všem prvkům vytvořeným předchozím editorem) nebo vymezením seznamu existujících prvků DTI, ke kterým se mu právo předává. Služba potvrzuje, zda se převod prvků příslušného rozsahu DTI pod nového editora podařil.
Poskytuje	IS DTM kraje
Volá	IS DMVS
Typ služby	WS se synchronním zpracováním
Vstup	- typ změny - ID VSP - ID nového editora - dále volitelně: <ul style="list-style-type: none"> ○ ID původního editora, příznak zda má být zároveň zrušeno jeho oprávnění editora rozsahu DTI - tento způsob volání předá všechny prvky původního editora novému a původního volitelně zneplatní (odebere mu právo editace k rozsahu DTI) ○ seznam prvků - předá novému editorovi prvky dle seznamu, původního editora ponechá (se zbylými prvky nebo bez nich)
Výstup	Potvrzení, zda se změna editora provedla.
Komentář pro potřeby DTMK	IS DMVS volá WS v IS DTMK s těmito parametry: Typ změny: nahrazení editora převedení prvků Identifikace VSP Identifikace nového editora Identifikace původního editora

	<p>Příznak pro zrušení oprávnění editace k rozsahu (všech prvků, které původní editor měl ve vztahu k VSP)</p> <p>Seznam prvků (id)</p> <p>IS DTMK kontroluje:</p> <p>elektronický podpis IS DMVS - pokud není platný, vrací chybu rovnou</p> <p>Jestli další parametry odpovídají typu změny (tzn. při nahrazení editora tam musí být jeho id, při převedení prvků tam musí být pole s prvky) (Validace id nového editora (nadbytečné, kontroluje se to proti registru, který je v IS DMVS))</p> <p>Pokud jde v režimu nahrazení editora:</p> <p>Má stávající editor přiřazené nějaké prvky z rozsahů určeného VSP DTI?</p> <p>Pokud ano, převedou se pod nového.</p> <p>Příznak pro zrušení oprávnění editace k rozsahu: myšleno všech rozsahů, které editor má přidělené od jednoho VSP.</p> <p>Pokud jde v režimu převedení prvků:</p> <p>Kontrola existence prvků v seznamu - pokud neexistují všechny, mají se ostatní převést, nebo vrátit celou zprávu jako chybnou? Bude upřesněno.</p> <p>Ty, které neexistují, se pošlou zpátky ve výsledku zpracování.</p>
Schéma	Rozhraní R5a

R5b) Služba pro kontrolu prvků přiřazených editorovi DTI

Název	DTMK - Práva editora k prvkům rozsahu DTI
Popis	<p>Umožňuje zjistit seznam prvků přiřazených editorovi v rámci určeného rozsahu DTI.</p> <p>Služba slouží k potvrzení, zda jsou převedeny všechny existující prvky příslušného rozsahu DTI původně zapsané dosavadním editorem v případě, že je zbaven nebo se vzdá práva editace rozsahu DTI. Pokud ne, vrací jejich seznam pro účely přiřazení jinému editorovi.</p>
Poskytuje	IS DTM kraje
Volá	IS DMVS
Typ služby	WS se synchronním zpracováním
Vstup	<ul style="list-style-type: none"> - ID původního editora - ID rozsahu DTI
Výstup	Zpráva se seznamem prvků DTI, které zůstaly přiřazené editorovi.
Komentář pro potřeby DTMK	Služba bude využita v rámci změn přiřazování rozsahů DTI editorům (viz příslušné schéma workflow). Jejím účelem je zajistit, aby nedošlo k odstranění editora, jemuž jsou přiřazené jednotlivé prvky DTI.
Schéma	Rozhraní R5b

R6) Informační služba evidence infrastruktury

Název	DMVS - Čtení registrovaných částí a rozsahů DTI
Popis	Poskytuje údaje o jednotlivých evidovaných částech DTI a rozsazích síťové infrastruktury – jejich kategorie, skupiny, územního rozsahu (jen u částí DTI) a informace o vlastníkově, správci, provozovateli a editorech.
Poskytuje	IS DMVS
Volá	Správce DTM kraje, případně další uživatelé, kteří k tomu mají oprávnění.
Typ služby	WS se synchronním zpracováním
Vstup	Parametry dotazu - volitelně:

	<ul style="list-style-type: none"> - vymezení území - skupiny DTI - ID části DTI - ID rozsahu DTI - určení VSP
Výstup	Informace o rozsazích a částech DTI, odpovídajících parametrům dotazu ve formátu JVF DTM.
Komentář pro potřeby DTMK	Toto rozhraní IS DTMK volá, je uveden jako jeden z typů uživatelů. Není důležité, jak implementuje, musí jen korektně zavolat a umět přijmout odpověď.
Schéma	Rozhraní R6

R7a) Služba pro evidenci územní působnosti editorů ZPS

Název	DMVS - Určení editora ZPS
Popis	Služba umožňuje určit editora údajů podle odstavce 4 písm. b) pro celé území kraje nebo jeho část (definovanou polygonem). Jmenování editorem je platné až poté, co editor potvrdí souhlas. Editor obdrží notifikační e-mail a potvrzuje souhlas přes rozhraní R3b. Správce DTM kraje může stav požadavku zjistit přes rozhraní R23a.
Poskytuje	IS DMVS
Volá	IS DTM kraje (Správce DTM kraje)
Typ služby	WS s asynchronním zpracováním
Vstup	<ul style="list-style-type: none"> - identifikace editora - vymezení editovaného území
Výstup	ID požadavku
Komentář pro potřeby DTMK	Toto rozhraní IS DTMK volá, je uveden jako jeden z typů uživatelů. Není důležité, jak implementuje, musí jen korektně zavolat a umět přijmout odpověď.
Schéma	Rozhraní R7a

R7b) Služba pro zrušení editora ZPS

Název	DMVS - Zrušení editora ZPS
Popis	Umožňuje správci DTM kraje úplně odebrat právo editora k editaci ZPS v určeném území a editorovi odstoupit od editace ZPS. Pokud v daném území existují prvky ZPS, které nemají určeného jiného editora, stává se automaticky jejich editorem správce DTM kraje.
Poskytuje	IS DMVS
Volá	IS DTM kraje, editoři ZPS
Typ služby	WS se synchronním zpracováním
Vstup	ID původního editora
Výstup	Potvrzení přijetí požadavku
Komentář pro potřeby DTMK	Toto rozhraní IS DTMK volá, je uveden jako jeden z typů uživatelů. Není důležité, jak implementuje, musí jen korektně zavolat a umět přijmout odpověď.
Schéma	Rozhraní R7b - odvolání krajem nebo R7b - odstoupení editora

R18a) Služba pro získání seznamu dotčených správců DTI

Název	DMVS – čtení správců DTI
-------	--------------------------

Popis	Služba umožňuje získat seznam správců (resp. odpovědných osob - vyjadřovatelů) DTI pro území vymezené vstupním polygonem jako podklad pro Žádost o vyjádření správců sítí DTI. Vstupní polygon je porovnán s částmi DTI vymezenými subjekty.
Poskytuje	IS DMVS
Volá	Registrované subjekty i veřejnost
Typ služby	WS se synchronním zpracováním
Vstup	Vymezení území
Výstup	<ul style="list-style-type: none"> - Seznam subjektů, které jsou provozovateli, správci nebo vlastníky částí DTI evidovaných ve vymezeném území a mají příznak, že jsou odpovědné za vyjádření k existenci DTI - Součástí výstupu bude soubor ve formátu XML obsahující strukturovanou informaci o dalších údajích nutných k vyjádření o existenci sítí.
Komentář pro potřeby DTMK	Toto rozhraní IS DTMK volá, je uveden jako jeden z typů uživatelů. Není důležité, jak implementuje, musí jen korektně zavolat a umět přijmout odpověď.
Schéma	Rozhraní R18a

R18b) Služba pro získání seznamu subjektů odpovídajících zadání

Název	DMVS – čtení subjektů
Popis	Služba umožňuje získat seznam subjektů včetně jejich identifikátorů v rámci IS DMVS pro potřeby volání dalších služeb, které mají ID subjektu jako parametr. Výstup by měl být omezen počtem vrácených záznamů pro zamezení zbytečně širokých dotazů nebo vytěžování datového fondu IS DMVS.
Poskytuje	IS DMVS
Volá	Registrované subjekty
Typ služby	WS se synchronním zpracováním
Vstup	Nepovinné parametry dotazu: <ul style="list-style-type: none"> - identifikace (IČO, název) - územní rozsah (polygon nebo výčet krajů) - ID rozsahu nebo části DTI - požadovaný typ subjektů
Výstup	Seznam subjektů, odpovídajících zadání, včetně názvu a identifikátoru v rámci IS DMVS.
Komentář pro potřeby DTMK	Toto rozhraní IS DTMK volá, je uveden jako jeden z typů uživatelů. Není důležité, jak implementuje, musí jen korektně zavolat a umět přijmout odpověď.
Schéma	Rozhraní R18b

R8) Informační služba působnosti editorů ZPS

Název	DMVS - Seznam editorů ZPS
Popis	Poskytuje údaje o editorech jednotlivých částí území kraje
Poskytuje	IS DMVS
Volá	Uživatelé, kteří k tomu mají oprávnění
Typ služby	WS se synchronním zpracováním
Vstup	Identifikace kraje, za který je seznam editorů požadován

Výstup	Seznam editorů ZPS v daném kraji včetně identifikátoru v rámci IS DMVS a vymezení editovaného území pro každého z nich.
Komentář pro potřeby DTMK	Toto rozhraní IS DTMK volá, je uveden jako jeden z typů uživatelů. Není důležité, jak implementuje, musí jen korektně zavolat a umět přijmout odpověď.
Schéma	Rozhraní R8

R10) Služba DTM kraje pro editaci obsahu DTM - DTI

Název	DTMK - Editace DTI
Popis	Služba umožňuje přijmout a předat ke zpracování požadavek na editaci DTM pro prvky DTI.
Poskytuje	DTM kraje
Volá	IS DMVS
Typ služby	WS s asynchronním zpracováním
Vstup	<ul style="list-style-type: none"> - identifikace změny (externí ID i interní ID) - informace o změně a její vymezení - vlastní specifikace změny ve formě souboru JVF DTM
Výstup	Potvrzení přijetí. Výsledek zpracování se zasílá voláním rozhraní R13.
Komentář pro potřeby DTMK	Navazuje v rámci workflow na příjem požadavku na editaci DTI - editor DTI zavolá WS R9 IS DMVS, ten vyhodnotí požadavek a předává ho příslušným IS DTM. Viz diagram workflow.
Schéma	Workaround R9 a R10, podrobné schéma

R11) Služba poskytující jednotné rozhraní IS DMVS pro editaci ZPS

Název	DMVS – Editace ZPS
Popis	Služba umožňuje oprávněným editorům zaslat změnu údajů DTM pro prvky ZPS. Služba změny přeposílá po základních kontrolách do DTM dotčeného kraje voláním jeho editačních služeb.
Poskytuje	IS DMVS
Volá	Registrovaní externí editoři
Typ služby	WS s asynchronním zpracováním
Vstup	<ul style="list-style-type: none"> - identifikace změny - příznak, zda se jedná o požadavek na topologickou kontrolu, nebo o zplatnění změny - informace o změně a její vymezení - vlastní specifikace změny včetně odvozených objektů ve formě souboru JVF DTM
Výstup	ID požadavku
Komentář pro potřeby DTMK	Toto rozhraní IS DTM neposkytuje ani nevolá. Je zde uvedeno pro lepší celkový přehled workflow.
Schéma	Workaround R11-R12, podrobné schéma

R12) Služba DTM kraje pro editaci obsahu DTM - ZPS

Název	DTMK - Editace ZPS
Popis	Služba umožňuje přijmout a předat ke zpracování požadavek na editaci DTM pro prvky ZPS.
Poskytuje	IS DTM kraje

Volá	IS DMVS
Typ služby	WS s asynchronním zpracováním
Vstup	<ul style="list-style-type: none"> - identifikace změny (externí ID i interní ID) - příznak, zda se jedná o požadavek na topologickou kontrolu, nebo o zplatnění změny - informace o změně a její vymezení - vlastní specifikace změny ve formě souboru JVF DTM
Výstup	Potvrzení přijetí Výsledek zpracování se zasílá voláním rozhraní R13.
Komentář pro potřeby DTMK	Navazuje v rámci workflow na příjem požadavku na editaci ZPS - editor ZPS zavolá WS R11 IS DMVS, ten vyhodnotí požadavek a předává ho příslušným IS DTM. Viz diagram workflow.
Schéma	Workaround R11-R12 , podrobné schéma

R13) Služba pro evidenci výsledku editace obsahu DTM

Název	DMVS – potvrzení editace DTM
Popis	Služba umožňuje přijmout průběžné i finální výsledky zpracování dříve zaslání požadavku na editaci obsahu DTM kraje, a to jak pro prvky DTI, tak i ZPS.
Poskytuje	IS DMVS
Volá	IS DTM kraje
Typ služby	WS se synchronním zpracováním
Vstup	<ul style="list-style-type: none"> - ID změny (dle IS DMVS) - výsledek zpracování - případně popis chyb
Výstup	Potvrzení přijetí
Komentář pro potřeby DTMK	Toto rozhraní IS DTMK volá, je uveden jako jeden z typů uživatelů. Není důležité, jak implementuje, musí jen korektně zavolat a umět přijmout odpověď.
Schéma	Workaround R9 a R10 , Workaround R11-R12

R14) Služba poskytující jednotné rozhraní IS DMVS pro předávání geodetických aktualizací dokumentací ZPS

Název	DMVS – podklady změny DTM
Popis	Služba umožňuje registrovaným oprávněným uživatelům (geodetům) zaslat geodetickou aktualizací dokumentaci DTM. Služba změny přeposílá po základních kontrolách všem dotčeným DTM kraje voláním jejich služeb.
Poskytuje	IS DMVS
Volá	registrovaní ÚOZI, i neregistrovaní stavebníci (v tom případě musí podklady obsahovat GP podepsaný ÚOZI).
Typ služby	<ul style="list-style-type: none"> - WS s asynchronním zpracováním - www rozhraní (ID podání se po odeslání zobrazí opět ve www rozhraní)
Vstup	<ul style="list-style-type: none"> - identifikace změny - příznak, zda se jedná pouze o kontrolní zaslání, nebo již o zaslání návrhu aktualizace - informace o změně a vymezení dotčeného území

	<ul style="list-style-type: none"> - vlastní specifikace změny ve formě souboru JVF DTM (pokud jsou předmětem změny prostorová data) - případně další podklady ve formě připojených souborů.
Výstup	ID podání
Komentář pro potřeby DTMK	IS DTM kraje tuto WS volá v případě, že je sám v roli původce geodetické aktualizací dokumentace. I v takovém případě je třeba jí zaslat prostřednictvím IS DMVS do IS DTM, což zajistí úplnost podání a také umožní zpracovat aktualizaci, která zasahuje do území více krajů.
Schéma	V rámci schémat pro R14-R17: jednoduchý průchod komplexní schéma dočasné řešení

R16) Služba pro příjem geodetických aktualizací dokumentací DTM

Název	DTMK – podklady změny DTM
Popis	Služba umožňuje předat DTM kraje ke zpracování geodetické aktualizací dokumentace DTM.
Poskytuje	IS DTM kraje
Volá	IS DMVS
Typ služby	WS s asynchronním zpracováním
Vstup	<ul style="list-style-type: none"> - identifikace změny - příznak, zda se jedná pouze o kontrolní zaslání, nebo již o zaslání návrhu aktualizace - ID podání - informace o změně a její vymezení - vlastní specifikace změny ve formě souboru JVF DTM - případně další podklady ve formě připojených souborů
Výstup	Potvrzení o převzetí dat
Komentář pro potřeby DTMK	Navazuje na zaslání geodetické aktualizací dokumentace od stavebníka/ÚOZI do IS DMVS. Ten podání vyhodnotí a předá příslušným IS DTM právě pomocí volání WS R16. Viz schéma workflow.
Schéma	V rámci schémat pro R14-R17: jednoduchý průchod komplexní schéma dočasné řešení

R17) Služba pro evidenci výsledku editace obsahu DTM

Název	DMVS – potvrzení příjmu podkladů DTMK
Popis	Služba umožňuje přijmout výsledky zpracování dříve zasláné geodetické aktualizací dokumentace DTM, tj. že je zpracovatelná, ale v případě, že není, může přijmout i další informace o stavu zpracování.
Poskytuje	IS DMVS
Volá	IS DTM kraje
Typ služby	WS se synchronním zpracováním
Vstup	<ul style="list-style-type: none"> - ID změny (přidělené IS DMVS) - výsledek zpracování (Stav zpracování dat, logovací soubor o zpracování/chybový soubor, PDF dokument s vyznačením chyb, pokud existují)
Výstup	Potvrzení přijetí

Komentář pro potřeby DTMK	Toto rozhraní IS DTMK volá, je uveden jako jeden z typů uživatelů. Není důležité, jak implementuje, musí jen korektně zavolat a umět přijmout odpověď.
Schéma	V rámci schémat pro R14-R17: jednoduchý průchod komplexní schéma dočasné řešení

R22) Služba získání URL pro výdej předpřipravených datových sad

Název	DTMK – získání URL
Popis	Služba umožňuje IS DMVS získat z IS DTM kraje URL pro stažení dat požadovaných uživatelem pomocí služeb R20 a R21.
Poskytuje	DTM kraje
Volá	IS DMVS
Typ služby	WS se synchronním zpracováním
Vstup	<ul style="list-style-type: none"> - specifikace dat <ul style="list-style-type: none"> o výdejní jednotka (kód obce/kraje) o typ (stavová/změnová) o období o obsah (ZPS, DTI1, DTI2) - v případě neveřejných dat žádost o jejich zpřístupnění
Výstup	URL adresa pro stažení dat
Komentář pro potřeby DTMK	WS se využije v rámci workflow v případě, že uživatel (externí subjekt) požádá prostřednictvím IS DMVS o poskytnutí veřejné nebo neveřejné části obsahu DTM za předem připravené územní jednotky. V případě neveřejných dat je třeba provést kontrolu žádosti (resp. validovat její existenci). Schéma kontextu služby je patrné v dokumentu Popis a technické parametry rozhraní IS DMVS - obr. 6.
Schéma	Workflow rozhraní R20-R22

R23a) Služba pro získání odpovědi u služeb s asynchronním zpracováním

Název	DMVS – čtení odpovědi
Popis	Služba bude vracet odpovědi na dříve volané asynchronní služby.
Poskytuje	IS DMVS
Volá	Registrované subjekty
Typ služby	WS se synchronním zpracováním
Vstup	ID požadavku
Výstup	Stav zpracování požadavku a výsledek/data (struktura odpovědi závisí na typu původního požadavku, pro každý typ požadavku bude existovat XSD jeho odpovědi).
Omezení	Interval volání (pooling) je maximálně 1/minutu pro subjekt.
Komentář pro potřeby DTMK	Toto rozhraní IS DTMK volá, je uveden jako jeden z typů uživatelů. Není důležité, jak implementuje, musí jen korektně zavolat a umět přijmout odpověď.
Komentář pro potřeby DTMK	IS DTM tuto WS volá v případě, že sám v roli editora dříve volal IS DMVS a chce zjistit stav zpracování.

R27a) Služba pro vyhotovení JVF dle zadaných parametrů

Název	DTMK – vyhotovení JVF
-------	-----------------------

Popis	Služba umožňuje získat aktuální data DTM v území vymezeném polygonem a případně dalšími filtry. Slouží pro předání žádosti vytvořené službou R19 z IS DMVS do IS DTM.
Poskytuje	IS DTM kraje
Volá	IS DMVS
Typ služby	WS s asynchronním zpracováním
Vstup	Dle rozhraní R19
Výstup	ID požadavku Po zpracování IS DTM kraje data uloží ve svém úložišti a informuje IS DMVS pomocí rozhraní R27b, v metadatech uvede ID požadavku.
Komentář pro potřeby DTMK	WS se využije v rámci workflow v případě, že uživatel (externí subjekt) požádá prostřednictvím IS DMVS o poskytnutí veřejné nebo neveřejné části obsahu DTM ve vymezeném území.
Schéma	Rozhraní R27a, R27b

R27b) Služba informování o vyhotovení JVF

Název	DMVS – vyhotovení JVF
Popis	Služba zajišťuje informování IS DMVS po vyhotovení JVF na žádost (požadavek se zadává službou R27a) v IS DTM a předání URL, na které jsou data dostupná.
Poskytuje	IS DMVS
Volá	IS DTM kraje
Typ služby	WS se synchronním zpracováním
Vstup	- ID požadavku - URL pro stažení dat
Výstup	-
Komentář pro potřeby DTMK	Toto rozhraní IS DTMK volá, je uveden jako jeden z typů uživatelů. Není důležité, jak implementuje, musí jen korektně zavolat a umět přijmout odpověď.
Schéma	Rozhraní R27a, R27b

R28) Služba PROBE

Název	DTMK – PROBE
Popis	Služba pro zjištění stavu funkčnosti DTM kraje.
Poskytuje	IS DTM kraje
Volá	IS DMVS
Typ služby	WS se synchronním zpracováním
Vstup	-
Výstup	Stav jednotlivých komponent IS DTM kraje: - pro jednotlivé poskytované služby (např. R27a) souhrny: <ul style="list-style-type: none"> o stav (funkční/nefunkční) o počet požadavků zpracovaných za 24 hodin o seznam požadavků čekajících ve frontě (včetně ID) - informace o naposled úspěšně proběhlém generování stavových i změnových dat a čas příštího plánovaného spuštění
Omezení	Interval volání (pooling) je maximálně 1/minutu pro subjekt.
Komentář pro potřeby DTMK	WS bude volána z IS DMVS, aby bylo možné detekovat dostupnost služeb jednotlivých IS DTM. Zpřístupnění dalším partnerům je na

	zvážení (spíše jen v omezeném rozsahu, např. stav jednotlivých služeb, ale ne podrobnosti o zpracování).
Schéma	Workflow služby R28

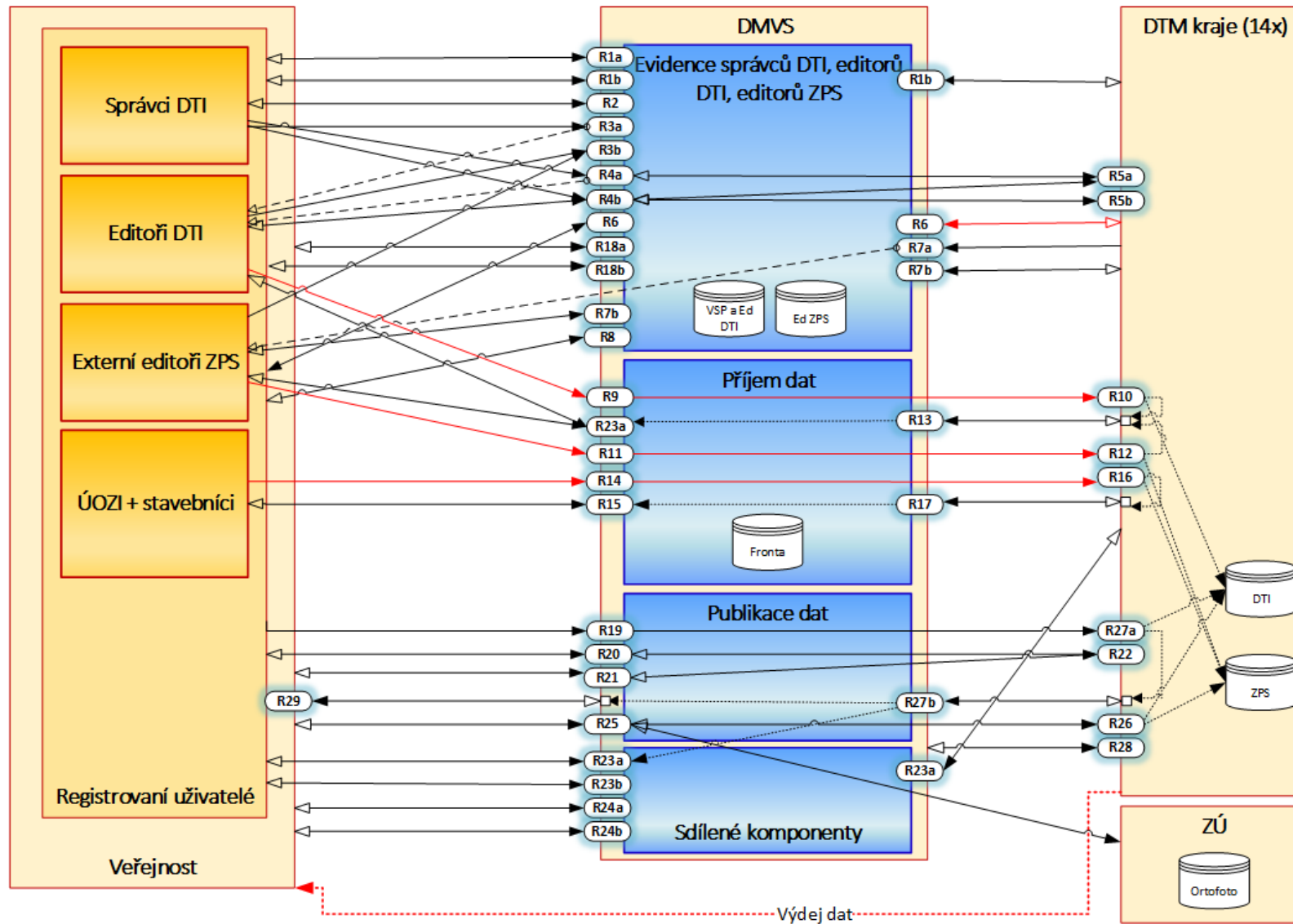
R29) Callback

IS DMVS vystaví specifikaci (WSDL+XSD) rozhraní pro službu callback. Pokud bude chtít klientský IS callback využívat, musí toto rozhraní implementovat a provést jeho registraci ve správě údajů subjektu.

Autentizace bude probíhat certifikátem IS DMVS.

Název	DTMK – Callback
Popis	Služba umožňuje informovat IS, který vyvolal zpracování požadavku, o jeho dokončení (resp. obecně o změně stavu).
Poskytuje	Registrovaný subjekt
Volá	IS DMVS
Typ služby	WS se synchronním zpracováním
Vstup	- ID požadavku - metadata pro službu, pro kterou je callback prováděn
Výstup	-
Komentář pro potřeby DTMK	pro případ, že IS DTMK bude čekat na dokončení zpracování požadavku asynchronní službou - např. R7a (čeká se na souhlas určeného editora); aby nemusel tvale volat R23a (službu pro získání odpovědi), počká, až IS DMVS zavolá R29.

Příloha 1 - celkové schéma rozhraní IS DMVS



Příloha 2 - schémata jednotlivých rozhraní

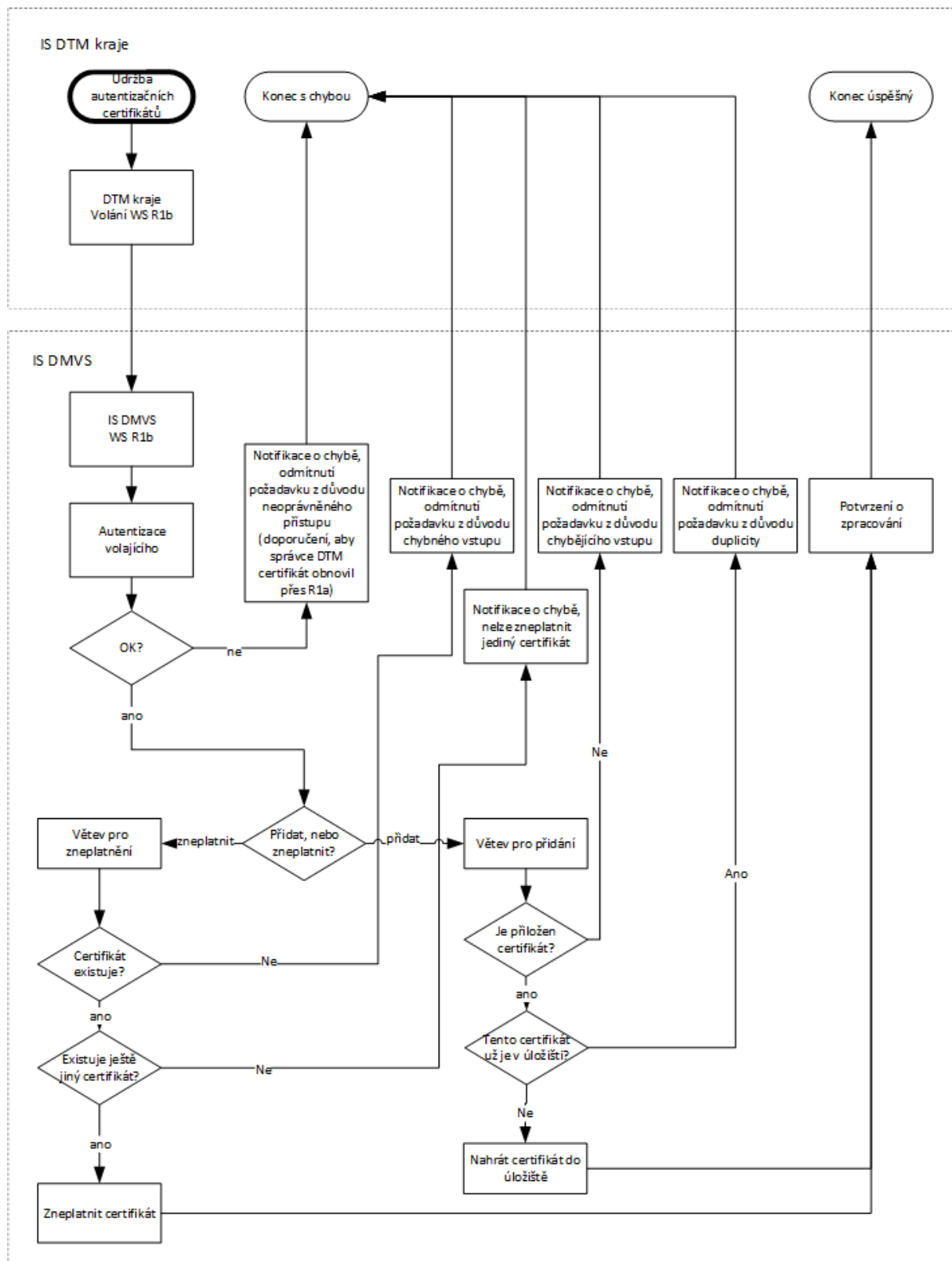
Seznam schémat

Rozhraní	workaround	vnitřní fungování
správa registrů		
R1a - registrační služba osob	řešeno formou webového rozhraní	
R1b - údržba certifikátů	Workflow rozhraní R1b	
R2 - evidence DTI	netýká se DTM	
R3a - Určení editora DTI	netýká se DTM	
R3b - souhlas editora	netýká se DTM	
R4a - změna editora DTI	netýká se DTM	
R4b - zrušení/odstoupení editora DTI v DMVS	netýká se DTM	
R5a - změna editora DTI v DTMK	v rámci workaroundu funkcí R4a, R5a, R5b	Rozhraní R5a
R5b - kontrola prvků přiřazených editorovi	v rámci workaroundu funkcí R4a, R5a, R5b	Rozhraní R5b
R6 - informační služba evidence	nemá	Rozhraní R6
R7a - přidání editora ZPS	Rozhraní R7a - společné schéma pro workaround i vnitřní chování	
R7b - zrušení editora	Schémata R7b - odvolání editora (voláno DTMK) a R7b - odstoupení editora (voláno editorem); společná schémata pro workaround a vnitřní fungování	
R18a - získání seznamu dotčených správců DTI	Rozhraní R18a - společné schéma pro workaround i vnitřní chování	
R18b - získání seznamu subjektů	Rozhraní R18b - společné schéma pro workaround i vnitřní chování	
R8 - info o působnosti editorů ZPS	Rozhraní R8 - společné schéma pro workaround i vnitřní chování	

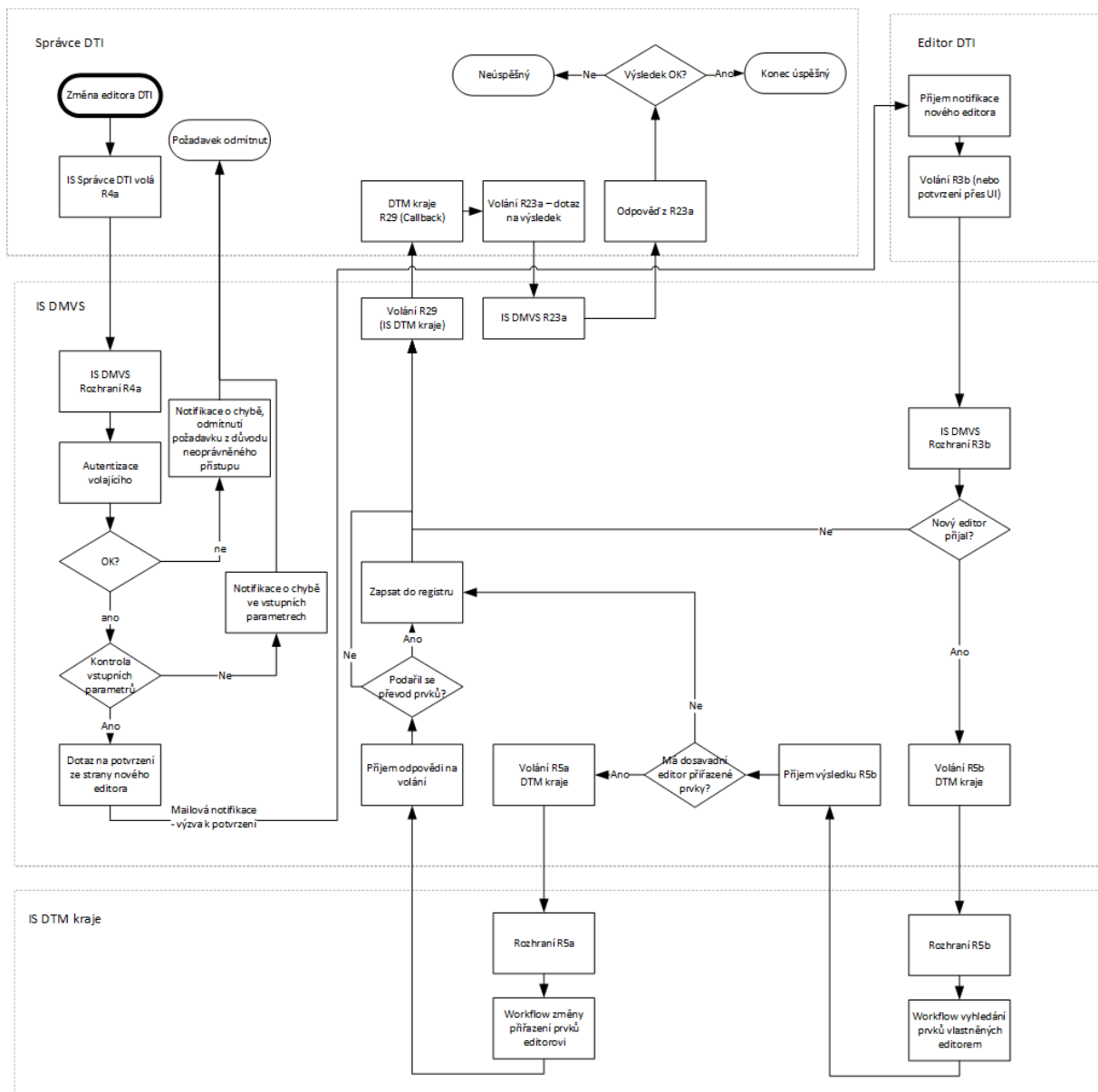
editační		
Rozhraní	workaround	vnitřní fungování
R9 - DMVS editace DTI	netýká se DTM	
R10 - DTM editace DTI	R9 a R10 hrubé schéma	Schéma R9 a R10
R11 - DMVS Editace ZPS	v rámci schématu R11-R12, hrubé schéma	Schéma R11 a R12
R12 - DTM editace ZPS		
R13 - výsledek editace	netýká se IS DTM, Workaround viz hrubé schéma R11-12	
R14 - podklady změn ZPS	schémata:	
R15 - povrzení předání podkladů	jednoduchý průchod	
R16 - příjem aktualizací dokumentace	komplexní schéma	
R17 - evidence výsledku editace	dočasné řešení	

publikační		
R19 - čtení DTM v daném území	<i>netýká se IS DTM</i>	
R20 - stahování neveřejné DTM	Rozhraní R20, R21, R22	
R21 - stahování veřejné DTM		
R22 - URL pro výdej datových sad		
R25 - prohlížeč WMS služba DMVS	WMS	WMS
R26 - prohlížeč WMS služba DTM	WMS	WMS
R27a - vyhotovení JVF	Rozhraní R27a/27b	
R27b - informování o vyhotovení JVF	Rozhraní R27a/27b	
servisní		
R23a - odpověď u asynchronních služeb	<i>netýká se IS DTM</i>	<i>netýká se IS DTM</i>
R23b - čtení stavu zpracování požadavků	<i>netýká se IS DTM</i>	<i>netýká se IS DTM</i>
R24a - publikace centrálních číselníků	<i>netýká se IS DTM</i>	<i>netýká se IS DTM</i>
R28 - Probe	Workflow služby R28	
R29 - Callback	<i>netýká se IS DTM</i>	<i>netýká se IS DTM</i>

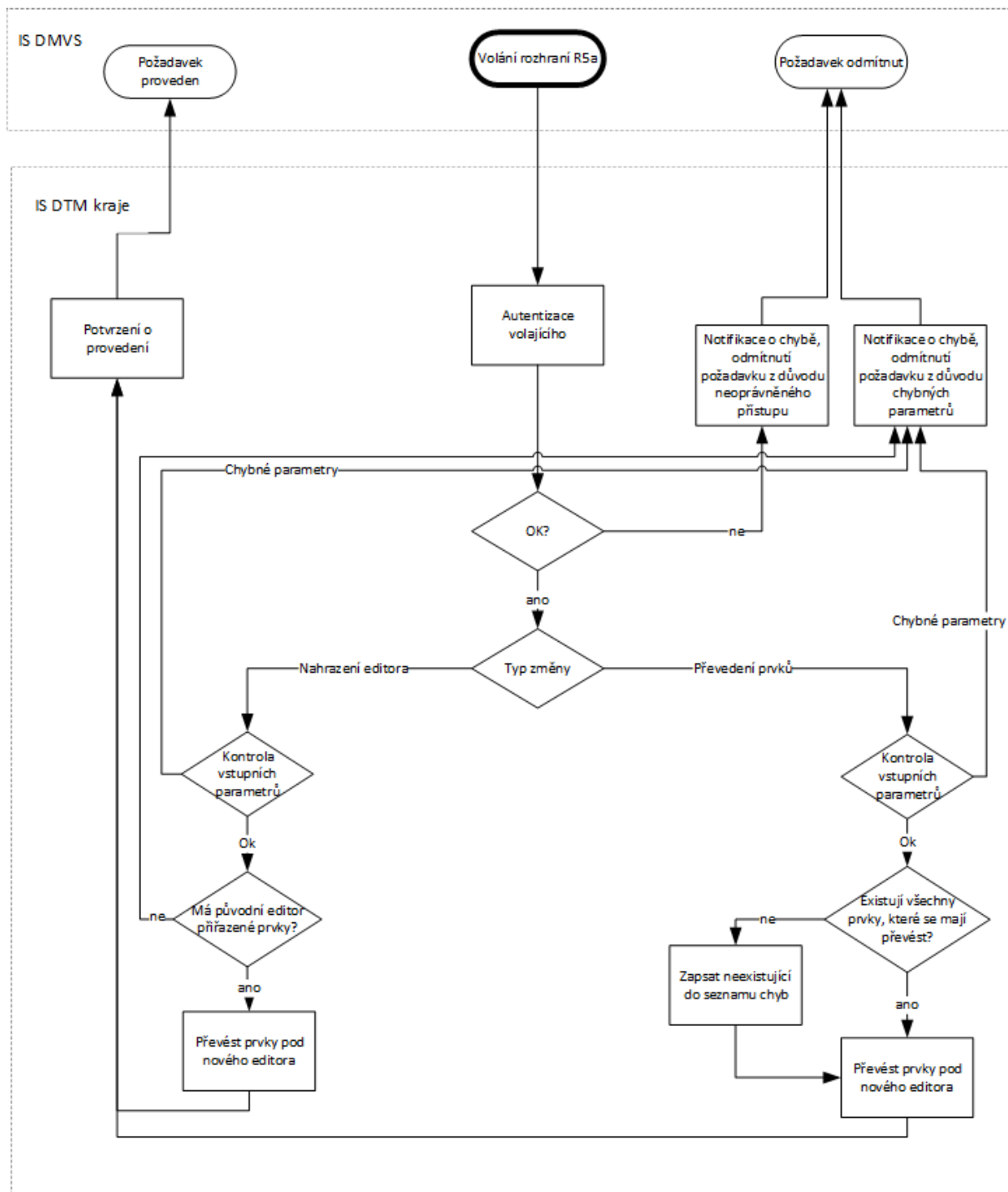
Workflow rozhraní R1b - DMVS – Údržba certifikátů



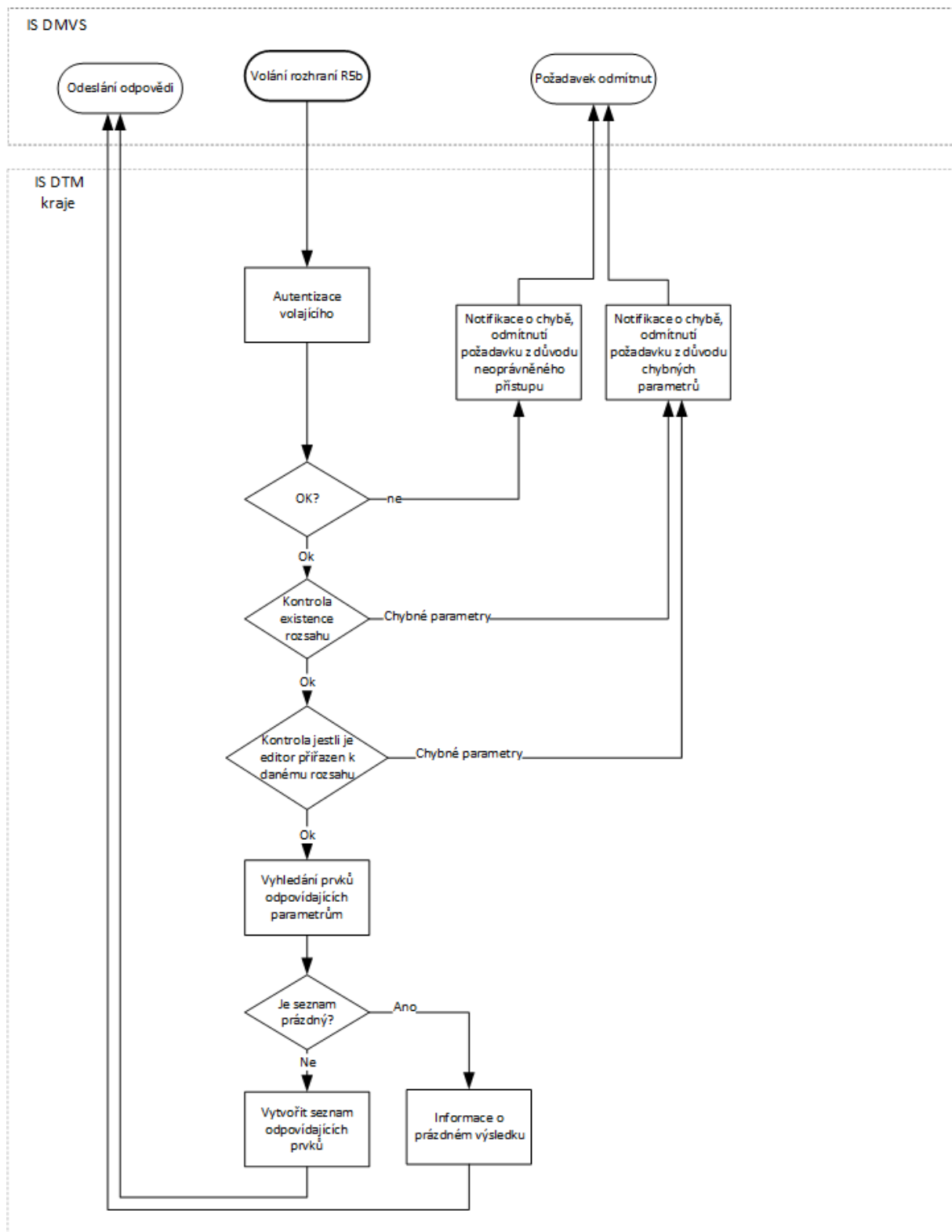
Workaround rozhraní R4a, R5a, R5b - změna editora DTI



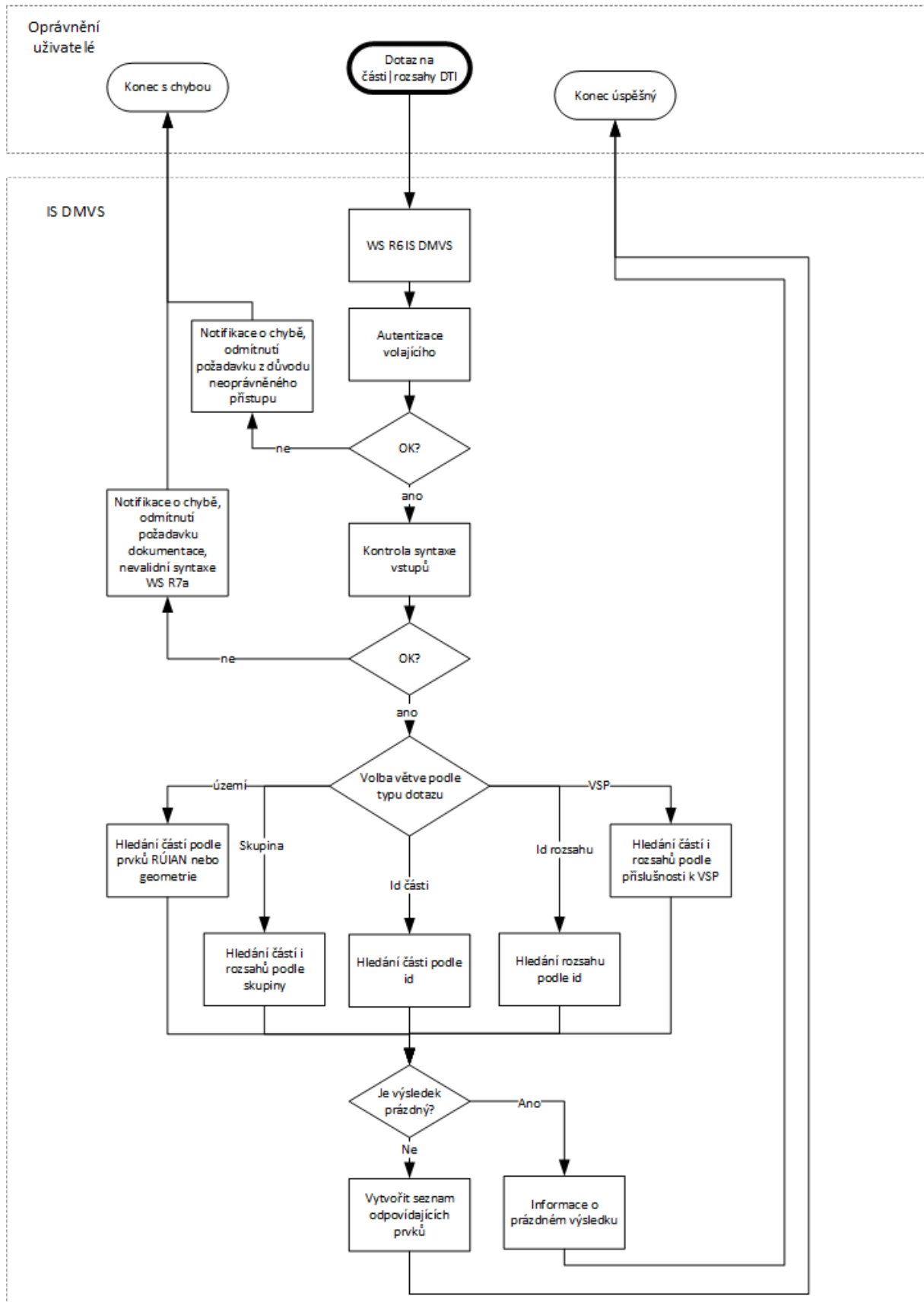
Rozhraní R5a - změna editora DTI v DTMK



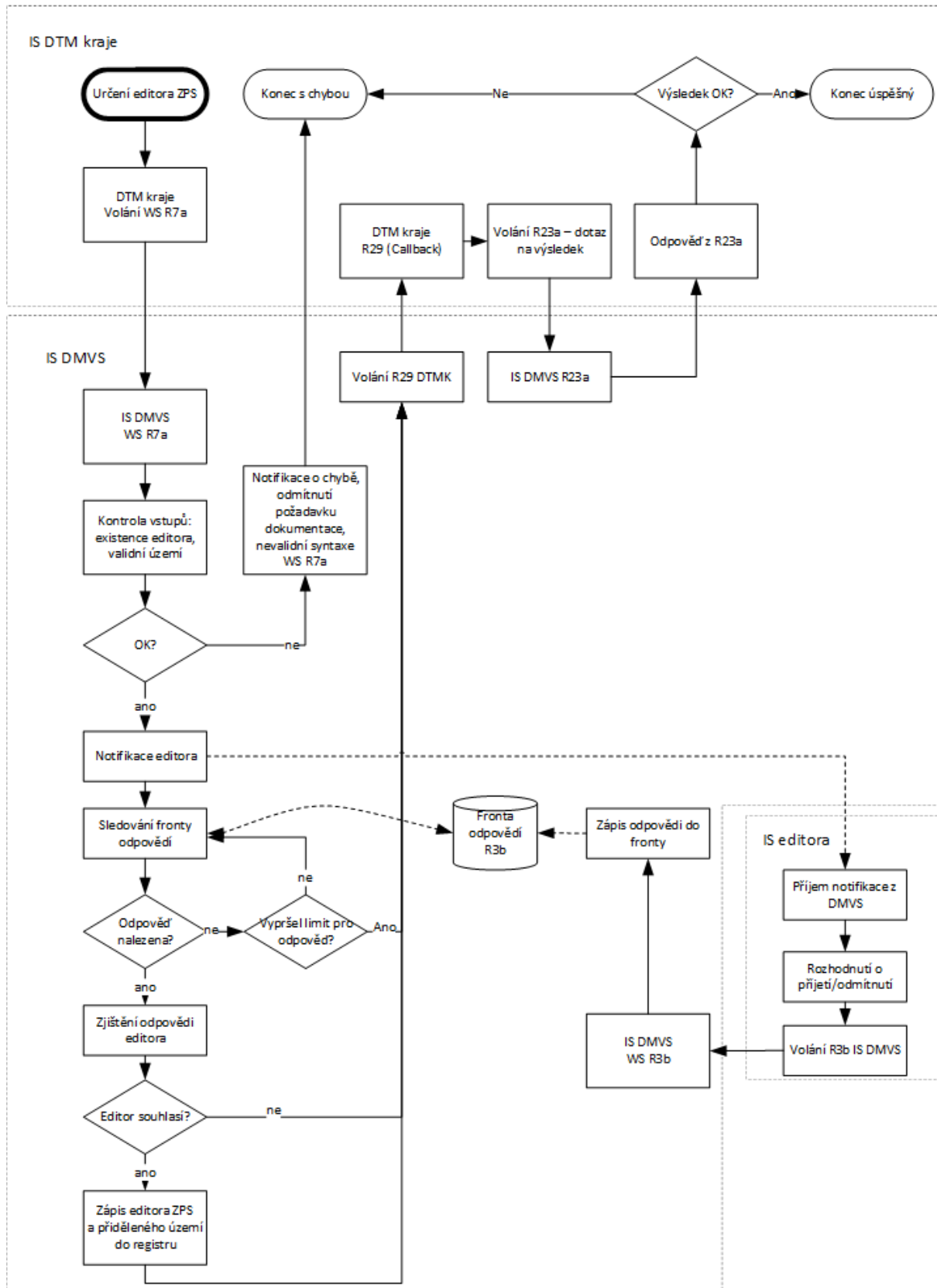
Rozhraní R5b - kontrola prvků přiřazených editorovi



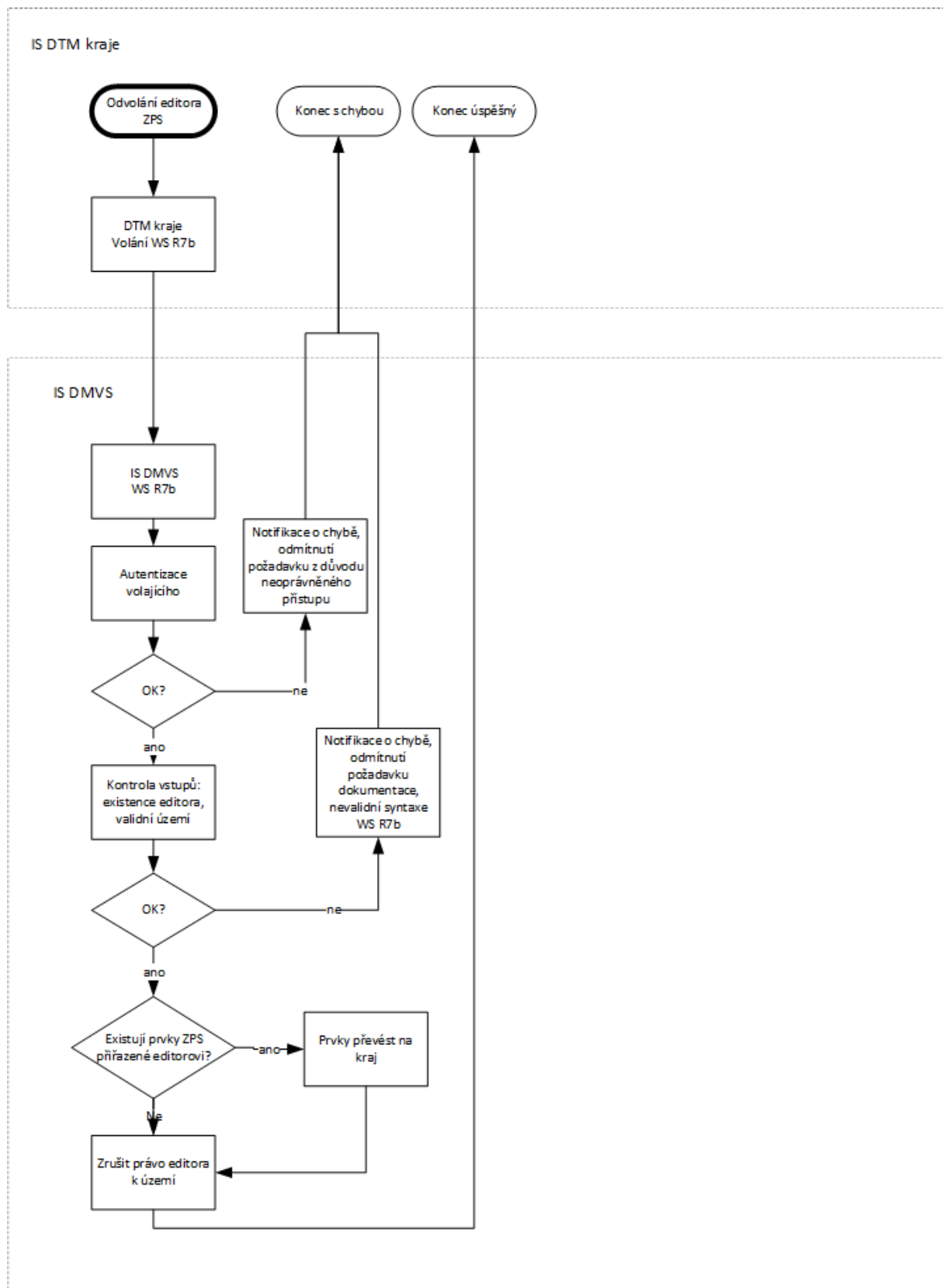
Rozhraní R6 - informační služba evidence infrastruktury



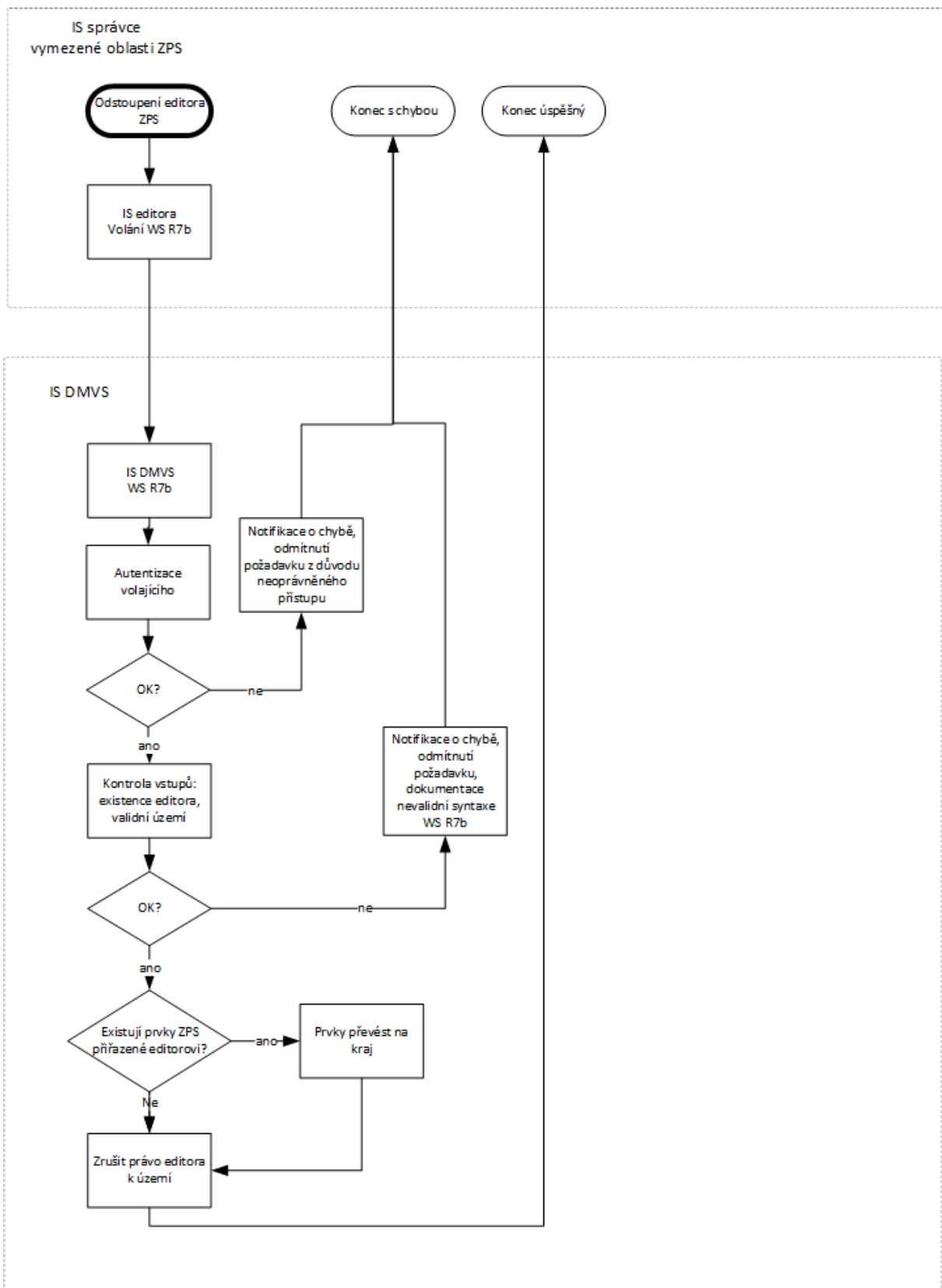
Rozhraní R7a - přidání editora ZPS



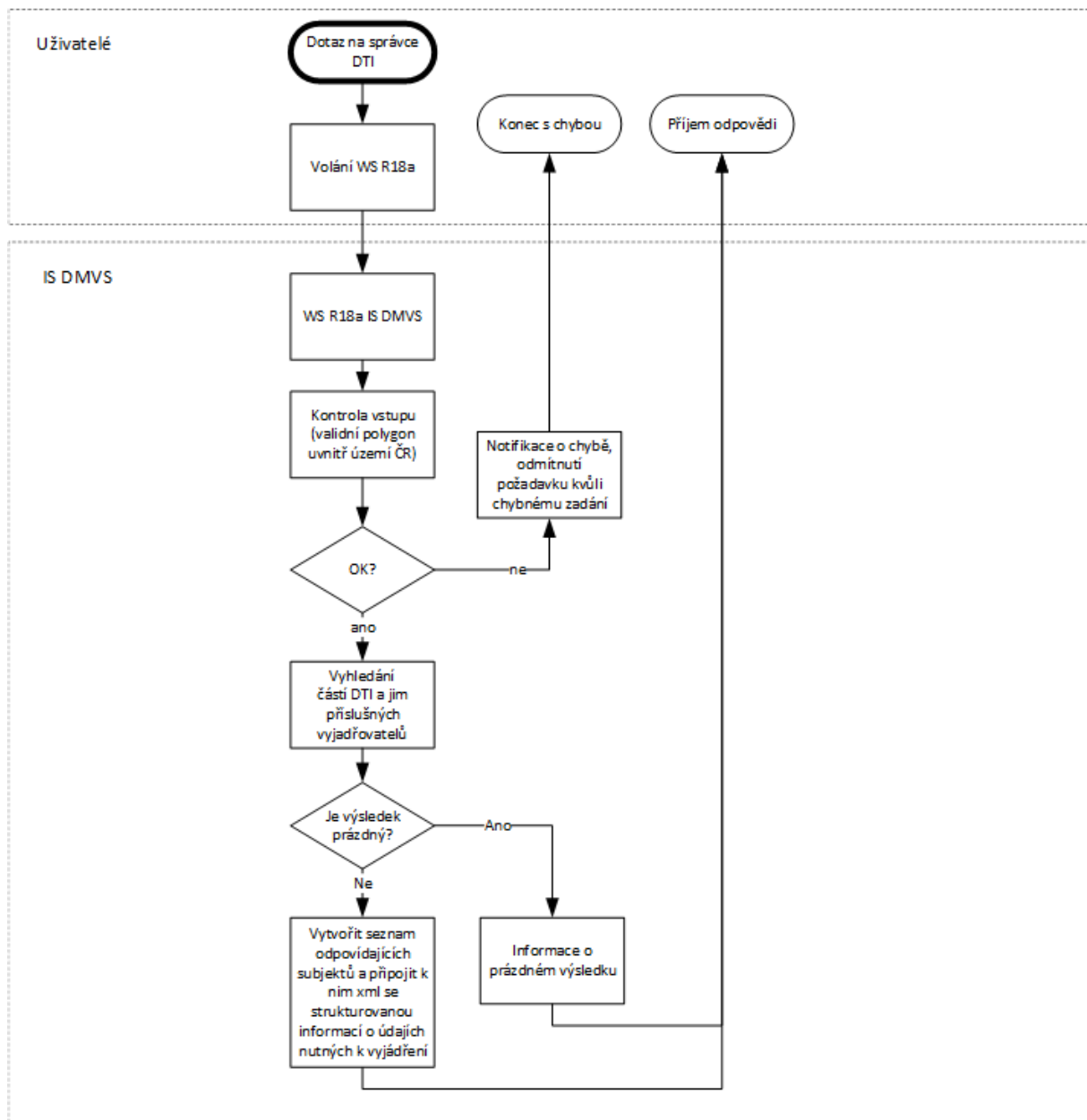
Rozhraní R7b - zrušení editora ZPS (varianta odvolání kraje)



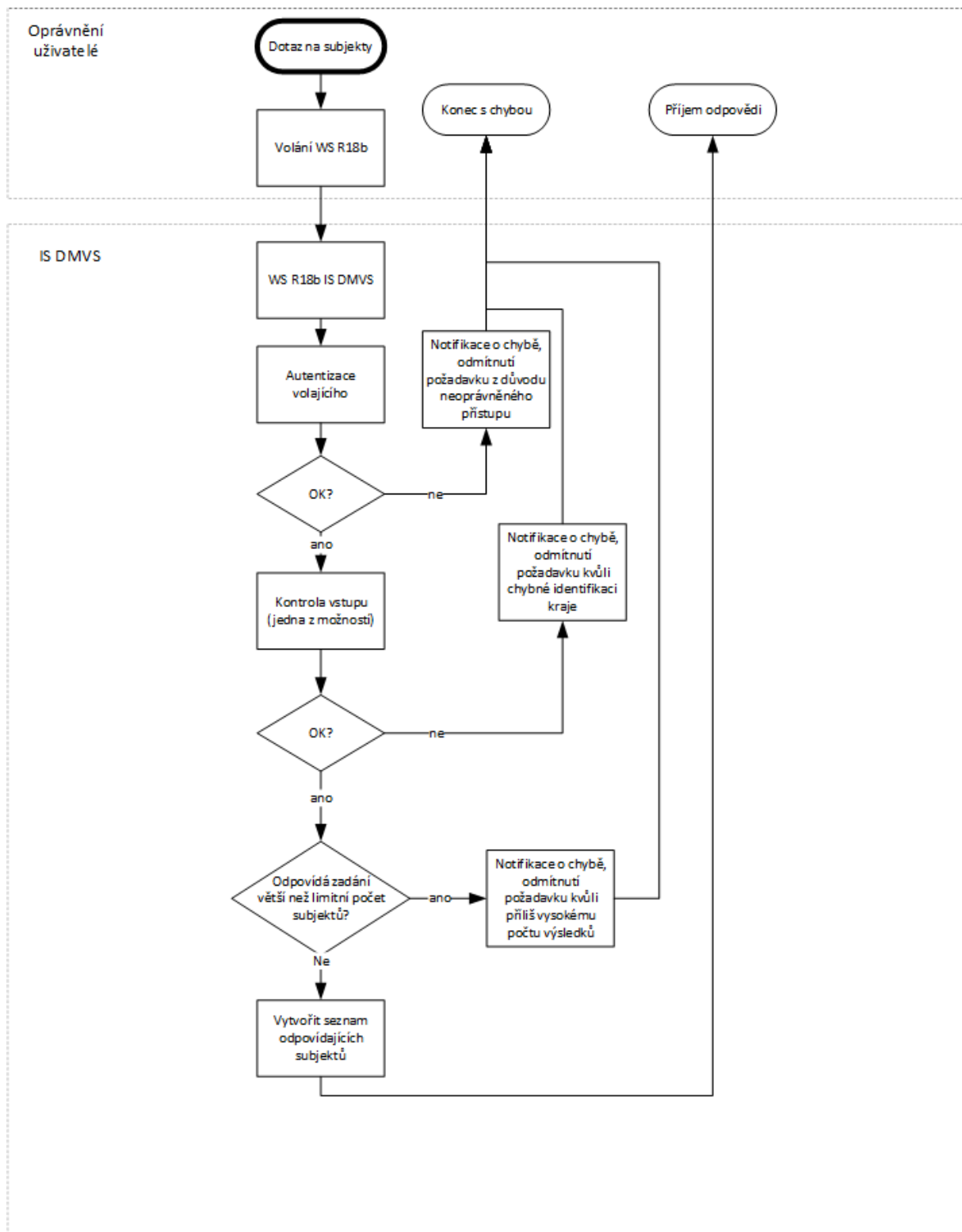
Rozhraní R7b - zrušení editora ZPS, varianta odstoupení editora



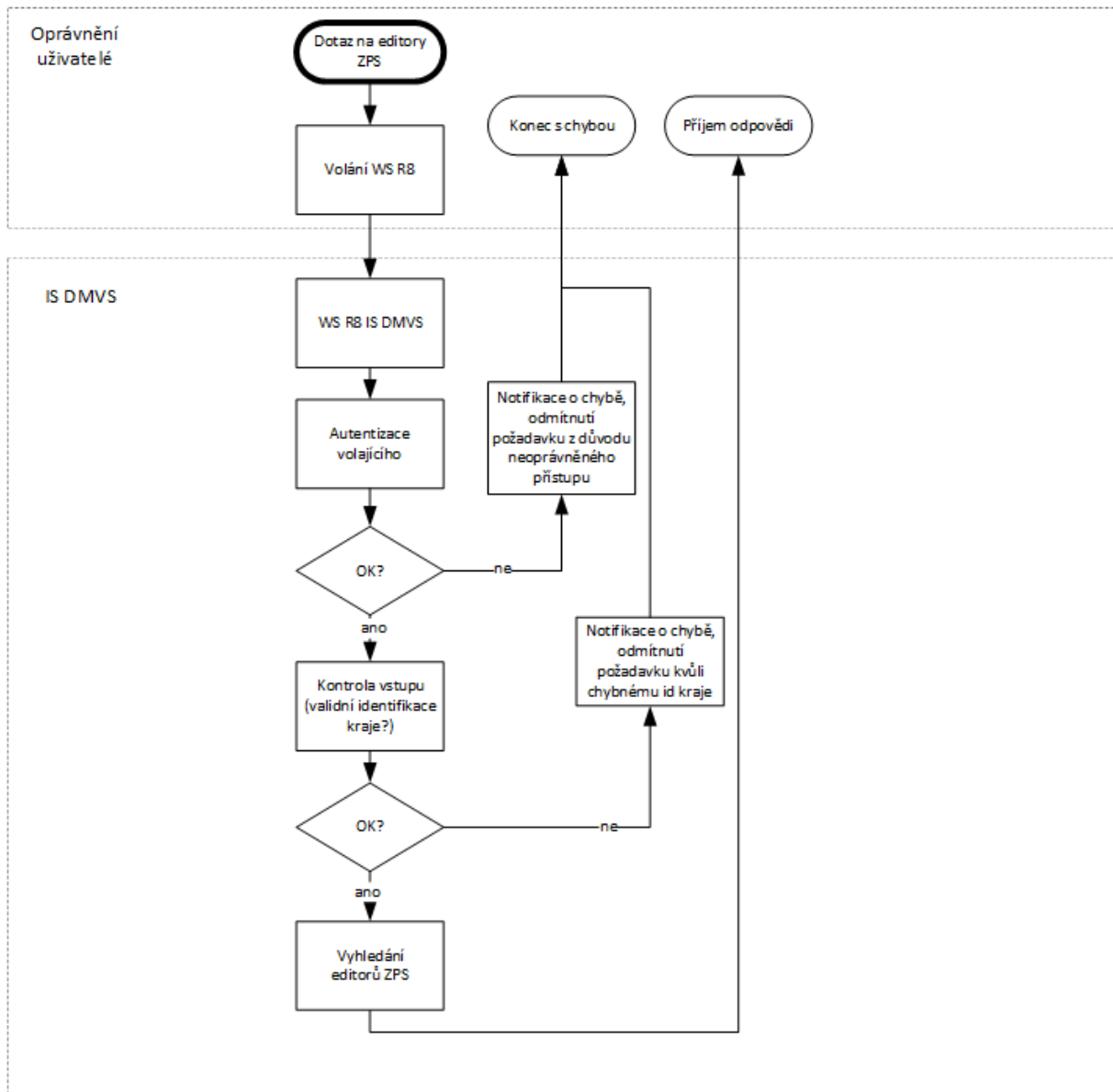
Rozhraní R18a - získání seznamu dotčených správců DTI



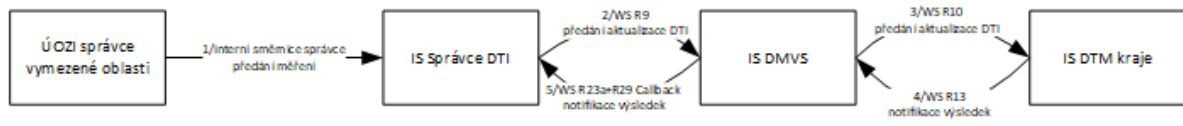
Rozhraní R18b - získání seznamu subjektů odpovídajících zadání



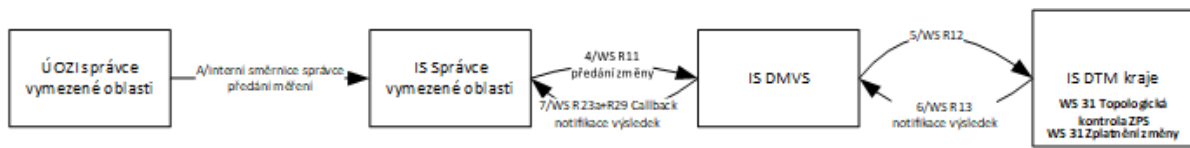
Rozhraní R8 - informace o působnosti editorů ZPS



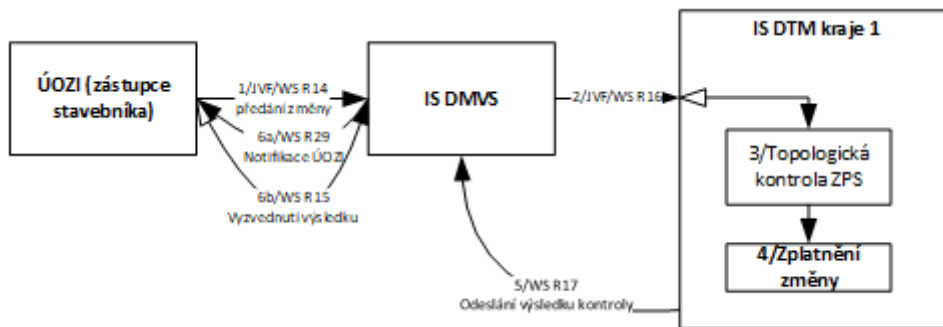
Workaround rozhraní R9, R10, R13 - zaslání změn DTI



Workaround rozhraní R11, R12, R13 - zaslání změn ZPS



Workaround rozhraní R14, R15, R16, R17 - geodetické aktualizací dokumentace jednoduchý průchod



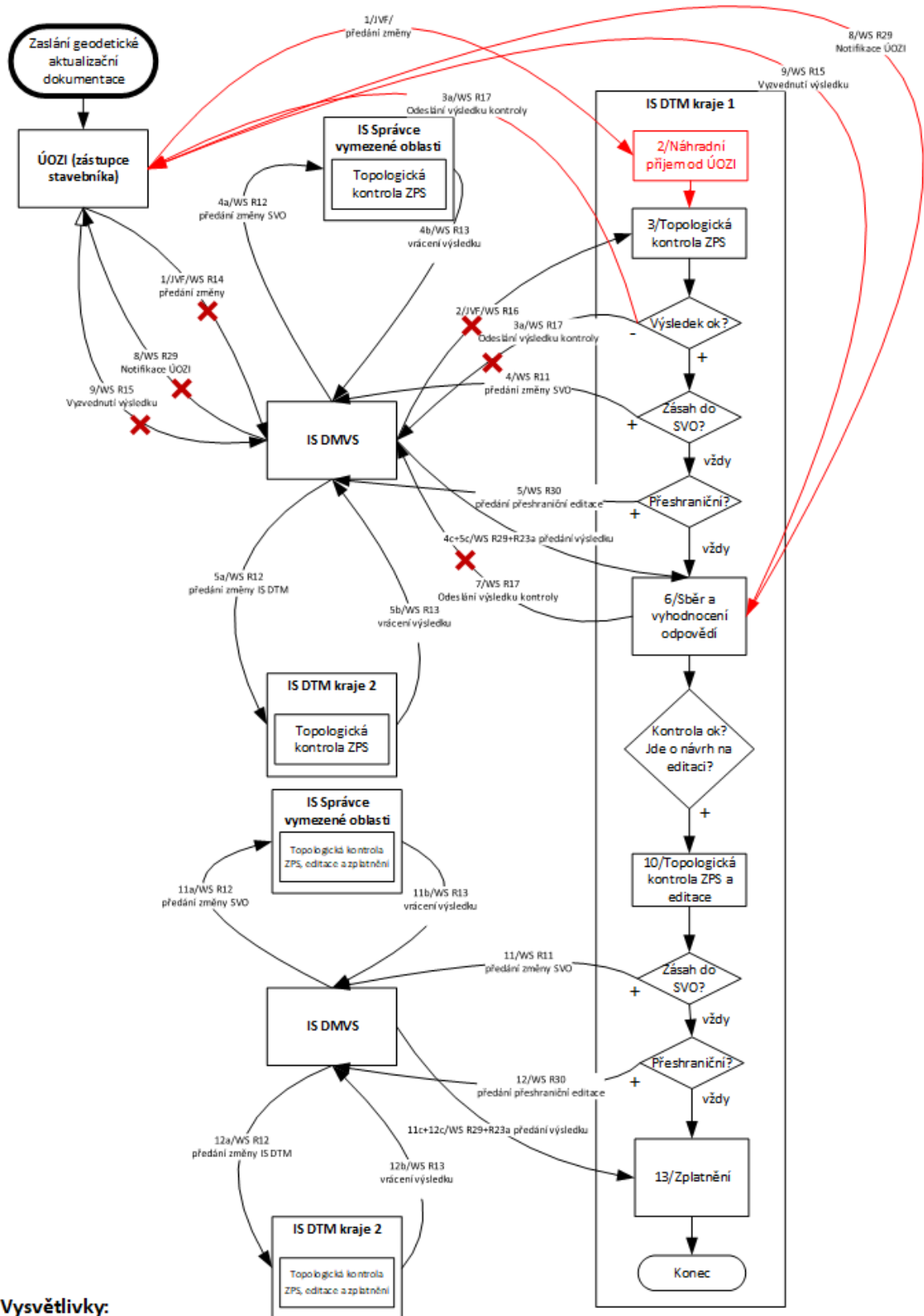
Popis schématu - Jednoduchý postup bez přehraniční editace a bez zásahu do území SVO

1. ÚOZI podává návrh změny (nebo chce provést kontrolu správnosti změny) - pošle pomocí R14 do IS DMVS
2. IS DMVS předá pomocí R16 do specifikovaných IS DTM (ÚOZI musí určit, do kterých)
3. IS DTM provede kontrolu - zavolá interně funkci Topologické kontroly.
4. Pokud kontrola projde, zplatní změny.
5. IS DTM pošle výsledek zpátky do IS DMVS pomocí R17.
6. IS DMVS notifikuje ÚOZI (R29 - 6a) a ten si výsledky vyzvedne pomocí R15 (6b).

Popis schématu - Komplexní varianta editace ZPS

1. ÚOZI pošle geodetickou aktualizací dokumentaci do IS DMVS (R14) (s příznakem, jestli jde o kontrolu nebo návrh)
2. IS DMVS provede formální kontrolu a předá IS DTM kraje (R16)
3. IS DTM provede vstupní kontrolu
- 3a. Pokud návrh nevyhoví, rovnou vrátí jako odmítnutý
4. IS DTM vyhodnotí, jestli změna patří do území SVO; Pokud ano, předává požadavek IS SVO - ale tak, že ho pošle voláním R11 do IS DMVS
- 4a. IS DMVS předává voláním R12 do IS SVO
- 4b. IS SVO odpovídá voláním R13 IS DMVS
- 4c. IS DMVS notifikuje IS DTM (R29), ten si vyzvedne voláním R23a
5. IS DTM vyhodnotí, jestli změna spadá do přehraniční editace; Pokud ano, předává požadavek sousednímu IS DTM 2 - ale tak, že ho pošle voláním R11 do IS DMVS
- 5a. IS DMVS předává voláním R12 do IS DTM 2
- 5b. IS DTM 2 odpovídá voláním R13 IS DMVS
- 5c. IS DMVS notifikuje IS DTM (R29 Callback), ten si vyzvedne voláním R23a
6. IS DTM vyhodnotí odpovědi
7. IS DTM voláním R17 odesílá výsledek do IS DMVS ("GAD je/není zpracovatelná")
8. IS DMVS notifikuje ÚOZI pomocí R29 (Callback)
9. ÚOZI vyzvedne výsledek voláním R15
10. Pokud kontrola z bodu 6 dopadla dobře a nešlo jen o požadavek na kontrolu, ale návrh na editaci, IS DTM znovu udělá topologickou kontrolu, provede editaci a zahájí zplacení:
11. Pokud změna patří do území SVO, předá požadavek na zplacení voláním R11 IS DMVS
- 11a. IS DMVS předává voláním R12 do IS SVO
- 11b. IS SVO zplatní a výsledek předá voláním R13 IS DMVS
- 11c. IS DMVS notifikuje IS DTM (R29), ten si vyzvedne voláním R23a
12. Pokud změna spadá do přehraniční editace, IS DTM předává požadavek na zplacení sousednímu IS DTM 2 - ale tak, že ho pošle voláním R11 do IS DMVS
- 12a. IS DMVS předává voláním R12 do IS DTM 2
- 12b. IS DTM 2 odpovídá voláním R13 IS DMVS
- 12c. IS DMVS notifikuje IS DTM (R29), ten si vyzvedne voláním R23a
13. Pokud jsou všechny odpovědi kladné, IS DTM finálně zplatní, ale už to nikam neodesílá

Workaround rozhraní R14, R15, R16, R17 - geodetické aktualizací dokumentace, dočasná varianta



Vysvětlivky:

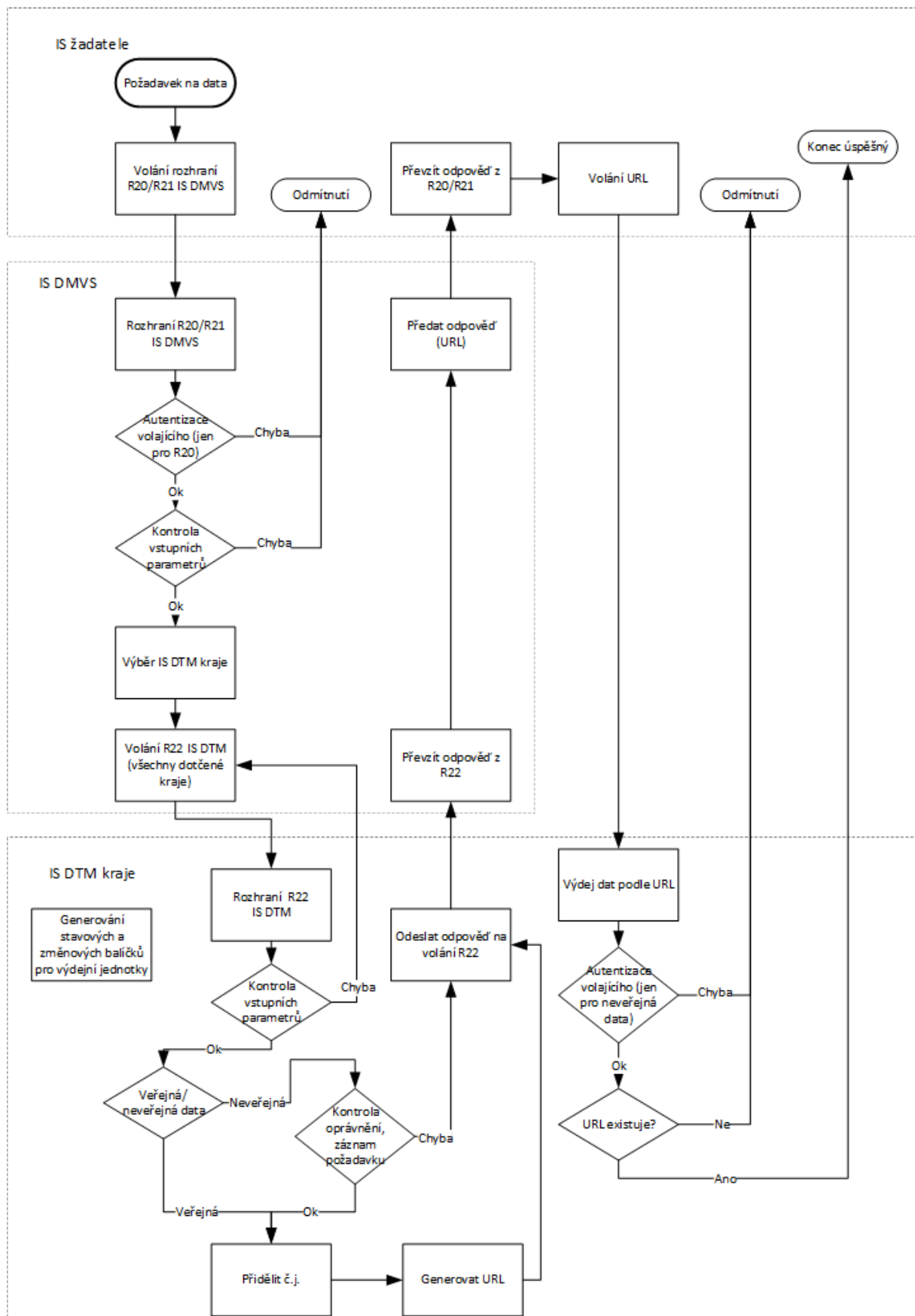
✘ Rozhraní dostupné po 1.7.2024

➔ Náhradní toky

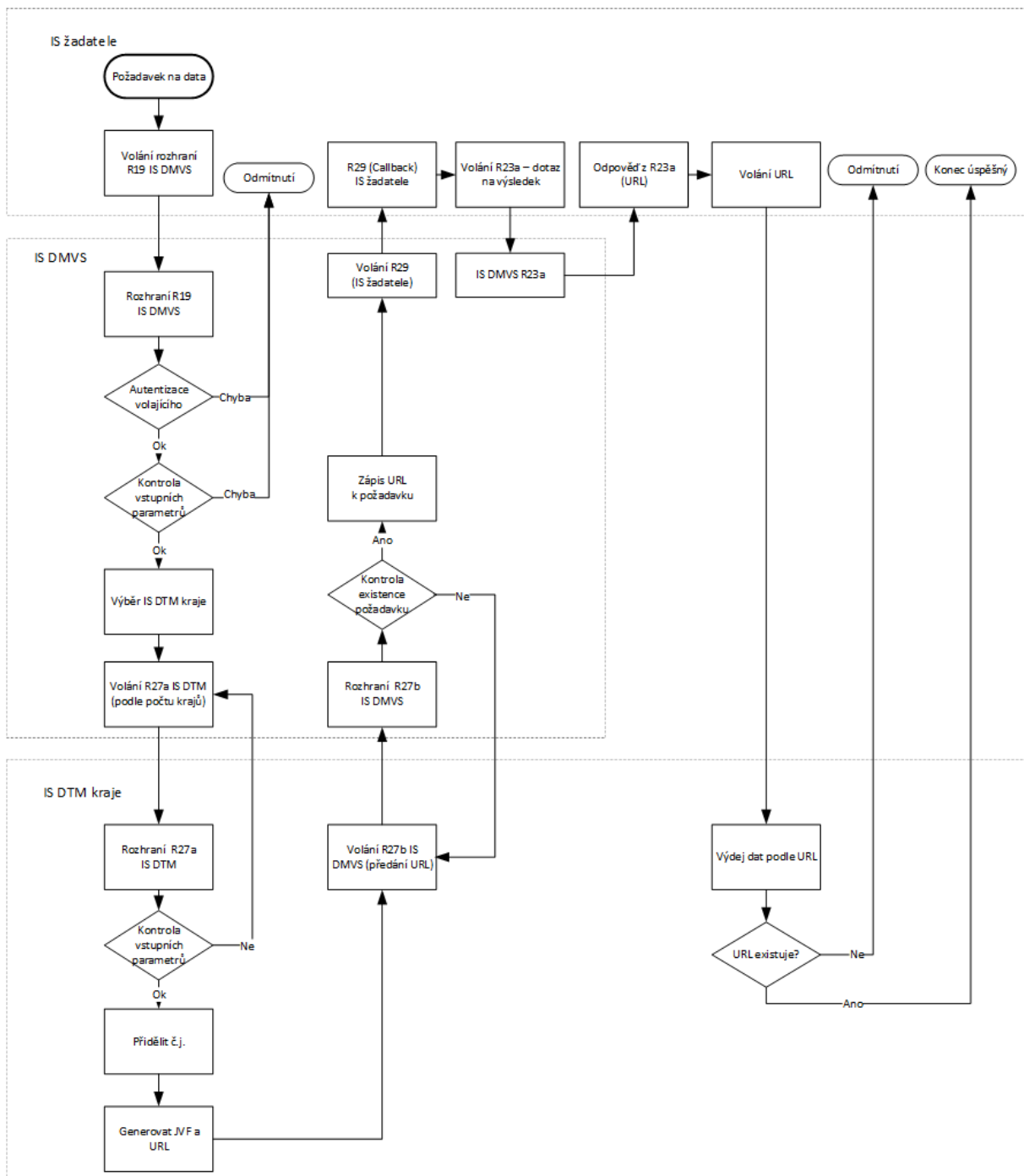
Popis schématu - Dočasné řešení pro situaci, kdy IS DMVS nemá rozhraní pro příjem návrhu editace

1. ÚOZI pošle geodetickou aktualizací dokumentaci do IS DTM (s příznakem, jestli jde o kontrolu nebo návrh)
 2. IS DTM provede formální kontrolu
 3. IS DTM provede vstupní (topologickou) kontrolu
 - 3a. Pokud návrh nevyhoví, rovnou vrátí jako odmítnutý
 4. IS DTM vyhodnotí, jestli změna patří do území SVO; Pokud ano, předává požadavek IS SVO - ale tak, že ho pošle voláním R11 do IS DMVS
 - 4a. IS DMVS předává voláním R12 do IS SVO
 - 4b. IS SVO odpovídá voláním R13 IS DMVS
 - 4c. IS DMVS notifikuje IS DTM (R29), ten si vyzvedne voláním R23a
 5. IS DTM vyhodnotí, jestli změna spadá do přehraniční editace; Pokud ano, předává požadavek sousednímu IS DTM 2 - ale tak, že ho pošle voláním R11 do IS DMVS
 - 5a. IS DMVS předává voláním R12 do IS DTM 2
 - 5b. IS DTM 2 odpovídá voláním R13 IS DMVS
 - 5c. IS DMVS notifikuje IS DTM (R29 Callback), ten si vyzvedne voláním R23a
 6. IS DTM vyhodnotí odpovědi
 7. krok 7 při dočasném řešení neproběhne
 8. IS DTM notifikuje ÚOZI pomocí R29 (Callback)
 9. ÚOZI vyzvedne výsledek z IS DTM voláním R15
 10. Pokud kontrola z bodu 6 dopadla dobře a nešlo jen o požadavek na kontrolu, ale návrh na editaci, IS DTM znovu udělá topologickou kontrolu, provede editaci a zahájí zplnění:
 11. Pokud změna patří do území SVO, předá požadavek na zplnění voláním R11 IS DMVS
 - 11a. IS DMVS předává voláním R12 do IS SVO
 - 11b. IS SVO zplatní a výsledek předá voláním R13 IS DMVS
 - 11c. IS DMVS notifikuje IS DTM (R29), ten si vyzvedne voláním R23a
 12. Pokud změna spadá do přehraniční editace, IS DTM předává požadavek na zplnění sousednímu IS DTM 2 - ale tak, že ho pošle voláním R11 do IS DMVS
 - 12a. IS DMVS předává voláním R12 do IS DTM 2
 - 12b. IS DTM 2 odpovídá voláním R13 IS DMVS
 - 12c. IS DMVS notifikuje IS DTM (R29), ten si vyzvedne voláním R23a
13. Pokud jsou všechny odpovědi kladné, IS DTM finálně zplatní, ale už to nikam neodesílá

Workflow rozhraní R20, R21, R22



Rozhraní R27a, R27b



Workflow služby R28 - Probe

